

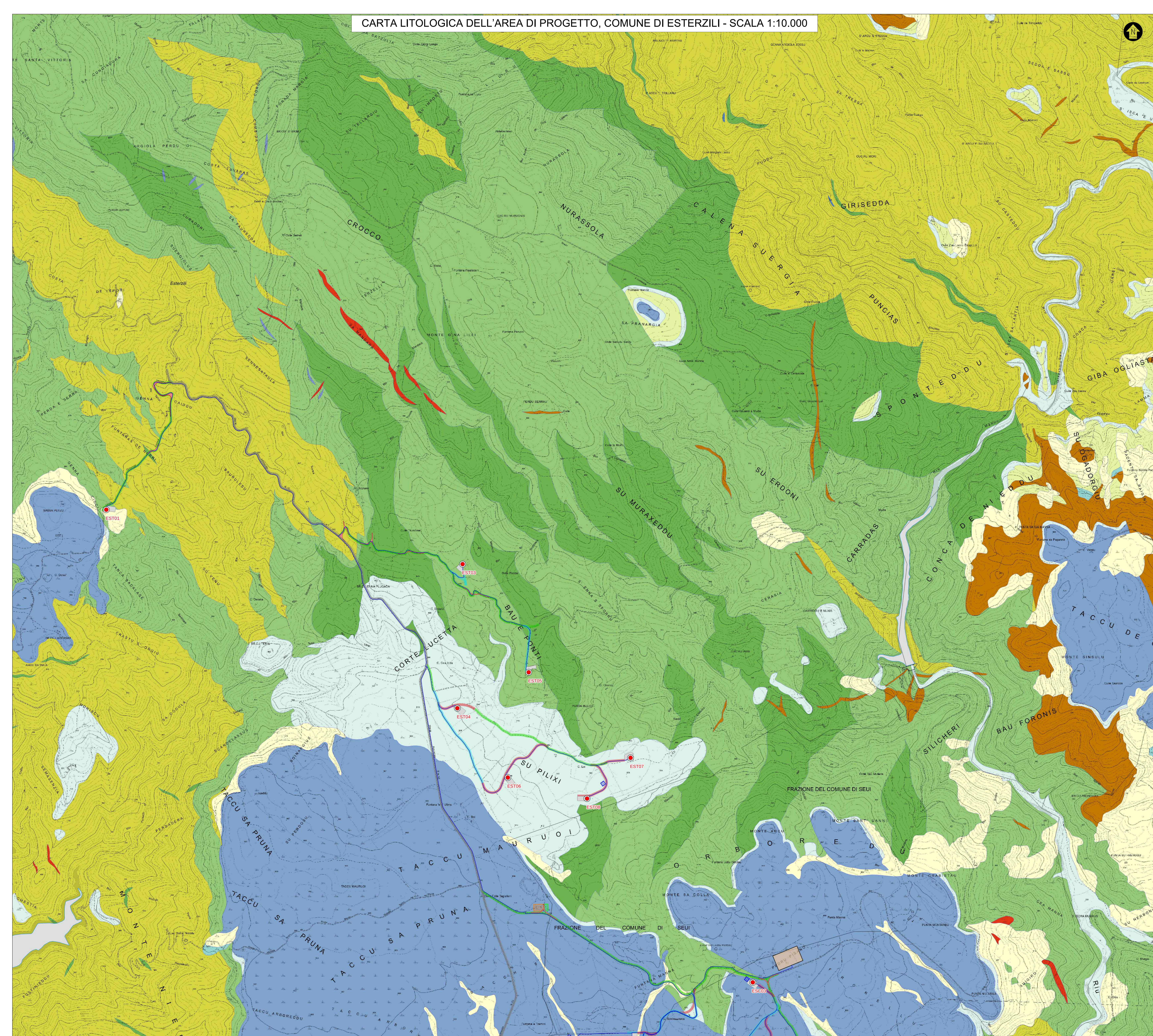


LEGENDA

- Limite Comunale
- Aerogeneratori in progetto
- Viabilità di servizio del parco eolico - Nuovi tracciati stradali
- Viabilità di servizio del parco eolico lungo strade locali secondarie esistenti (comunali, vicinali e interpoderali) da adeguare alle specifiche di trasporto - larghezza media esistente 3-4 metri.
- Viabilità d'accesso al sito per i trasporti speciali lungo strade principali esistenti (comunali e vicinali). Strade sterrate e asfaltate (da adeguare alle specifiche di trasporto: pulizia banchine, locali temporanei riempimenti carrette, potatura rami piante, livellamenti aree bordo strada e locali adeguamenti puntuali indicati negli elaborati specifici).
- Viabilità principale d'accesso al sito per i trasporti speciali dal porto di sbarco (SP)
- Tracciato cavidotto
- Ingombro piano piazzole e fondazioni
- Stazione Utente (SU) di progetto
- Adeguamenti localizzati della viabilità su tracciati stradali esistenti
- Area di accantieramento (baracche e logistica di cantiere)
- Area centrale di betonaggio temporanea e amovibile
- Siti provvisori di deposito delle terre di scotto superficiale e dei materiali inerti provenienti dagli scavi in attesa del loro riutilizzo nelle piazzole e strade del cantiere, qualora non accantonabili in piccoli cumuli nei pressi del punto di scavo e di successivo riutilizzo
- Sotto Stazione Elettrica (SSE) TERNA

Carta Litologica della Sardegna (Agg. 2019 - Fonte R.A.S.)

- A2.1 - Filiti e Fiedaciti
- A3.1 - Filiti e ammassi acidi (quarzo, riliti, riodaciti, pegmatiti, aptitici, aplopegmatitici, dacitici)
- A3.2 - Filiti e ammassi basici (basaltici) e intermedio-basici (andesitici, andesitico-basaltici, dioritici, sienitici, quarzoandesitici)
- B1.1 - Metariliti, Metariodaciti, "Porfiroidi" Auct., Metavulcaniti acide
- B1.4 - Metagabbri, Metadolenti, Metavulcaniti basiche, Metapieclastiti
- B2.1 - Rocce parametamorfiche terigne: Filiti, Micascisti, Gneiss, Mioniti, Filiti, Fels, Quarziti, Metaconglomerati, Metarenarie, Metargilliti, Liliti, Diaspri
- B2.2 - Rocce parametamorfiche carbonatiche: Marmi, Marmi dolomitici, Marmi azotici, Contattiti, Metacalcari, Metadolomie, "Calcarei grigi" Auct., "Dolomia rigata" Auct., "Dolomia gialla" Auct., Calcari silicizzati
- C1.2 - Depositi terigne continentali di conoide e piana alluvionale (ghiaie, sabbie, limi, argille), (conglomerati, arenarie, silti, peliti)
- C1.3 - Depositi terigne continentali legati a gravità (detriti di versante, frane, coltri eluvio-colluviali, "debris avalanches", breccie)
- C1.4 - Depositi terigne pakustri lacustri, lagunari (limi, argille limose, fanghi torbosi con materia organica anche con intercalazioni di sabbie, selci)
- C2.1 - Depositi carbonatici lacustri e lagunari (Calcari, Dolomie, Calcari silicizzati, Travertini)
- C2.2 - Depositi carbonatici marini (Marme, Calcari, Calcari dolomitici, Calcari oolitici, Calcari bioclastici, Calcareniti)
- Lg - Laghi



Rev.	Data	Descrizione	MAXI	SARTEC	SARTEC
			Dis.	Contr.	Appr.
0	09/02/23	EMISSO PER PROCEDURA DI VA			

FONTE FILE: SAR-AR000001-1	 Renewable Energy	 Industrial Services & Technologies	 ENGINEERING	Commissio n°
	2021/23-ING000			
				Dis. n°
				AM-1K510019-1
				Revisione: 0
				Scala: 1:10.000
				Progetto: PARCO EOLICO AMISTADE
				PROGETTO DEFINITIVO STUDIO DI IMPATTO AMBIENTALE
				Carta Litologica dell'area di Progetto, Comune di Esterzili
				Disegno eseguito in "02D5", culture: correzioni a mano
				Sostituito da: //
				Sostituito da: //

Il presente disegno è di proprietà di Sarco Ricerche e Tecnologie che ne tutela i diritti e termini di legge.