

CARTA PERICOLOSITÀ DA FRANA DELL'AREA DI PROGETTO, COMUNE DI ESTERZILI - SCALA 1:10.000

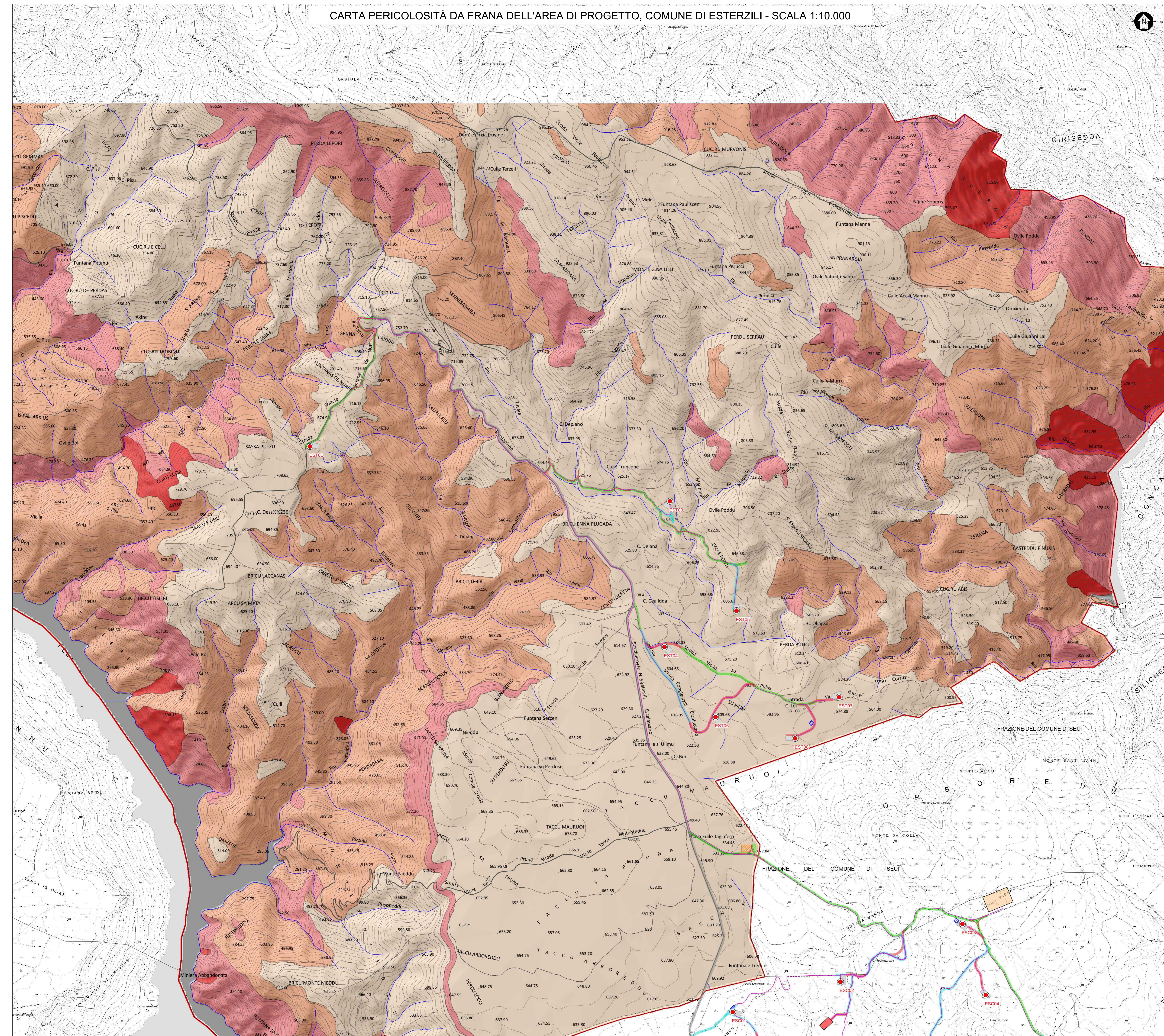


LEGENDA

- Limite Comunale
- Aerogeneratori in progetto
- Viabilità di servizio del parco eolico - Nuovi tracciati stradali
- Viabilità di servizio del parco eolico lungo strade locali secondarie esistenti (comunali, vicinali e interpoderali) da adeguare alle specifiche di trasporto - larghezza media esistente 3-4 metri.
- Viabilità d'accesso al sito per i trasporti speciali lungo strade locali principali esistenti (comunali e vicinali). Strade sterrate e asfaltate (da adeguare alle specifiche di trasporto: pulizia banchine, locali temporanei riempimenti cunette, potatura rami piante, livellamenti aree bordo strada e locali adeguamenti puntuali indicati negli elaborati specifici).
- Viabilità principale d'accesso al sito per i trasporti speciali dal porto di sbarco (SP)
- Tracciato caviodotto
- Ingombro piano piazzole e fondazioni
- Stazione Utente (SU) di progetto
- Adeguamenti localizzati della viabilità su tracciati stradali esistenti
- Area di accantamento (baracche e logistica di cantiere)
- Area centrale di betonaggio temporanea e amovibile
- Siti provvisori di deposito delle terre di scotto superficiale e dei materiali inerti provenienti dagli scavi in attesa del loro riutilizzo nelle piazzole e strade del cantiere, qualora non accantonabili in piccoli cumuli nei pressi del punto di scavo e di successivo riutilizzo
- Sotto Stazione Elettrica (SSE) TERNA

PERICOLOSITÀ DA FRANA

- HG0 Aree studiate prive di potenziali fenomeni franosi
- HG1 Zone con fenomeni franosi presenti o potenziali marginali. (Moderata)
Zone in cui sono presenti solo frane stabilizzate non più riattivabili nelle condizioni climatiche attuali e meno di interventi antropici (assetti di equilibrio raggiunti naturalmente o mediante interventi di consolidamento) zone in cui esistono condizioni geologiche e morfologiche sfavorevoli alla stabilità dei versanti ma prive al momento di indicazioni morfologiche di movimenti gravitativi. (Media)
- HG2 Zone in cui sono presenti frane quiescenti per la cui riattivazione ci si aspetta presumibilmente tempi pluriennali o pluridecennali; zone di possibile espansione areale delle frane attualmente quiescenti; zone in cui sono presenti indizi geomorfologici di instabilità dei versanti e in cui si possono verificare frane di neoformazione presumibilmente in un intervallo di tempo pluriennale o pluridecennale. (Elevata)
- HG3 Zone in cui sono presenti frane attive, continue o stagionali; zone in cui è prevista l'espansione areale di una frana attiva; zone in cui sono presenti evidenze geomorfologiche di movimenti incipienti. (Molto Elevata)



0	09/02/23	EMISSO PER PROCEDURA DI VA	MAXI	SARTEC	SARTEC
Rev.	Data	Descrizione	Dis.	Contr.	Appr.
			Compresso n° 2021/53-ING000 Dis. n° AM-1K510020-1 Revisione: 0 Scala: 1:10.000 Sostituisce: // Sostituito da: //		
PARCO EOLICO AMISTADE DEI COMUNI DI ESTERZILI ED ESCALAPANO (SU) - PROGETTO DEFINITIVO STUDIO DI IMPATTO AMBIENTALE - Carta Pericolosità da Frana dell'Area di Progetto, Comune di Esterzili. Disegno eseguito in "CAD", autore corretto a mano.					
Il presente disegno è di proprietà di Sarca Ricerche e Tecnologie che ne tutelerà i diritti o termini di legge.					