

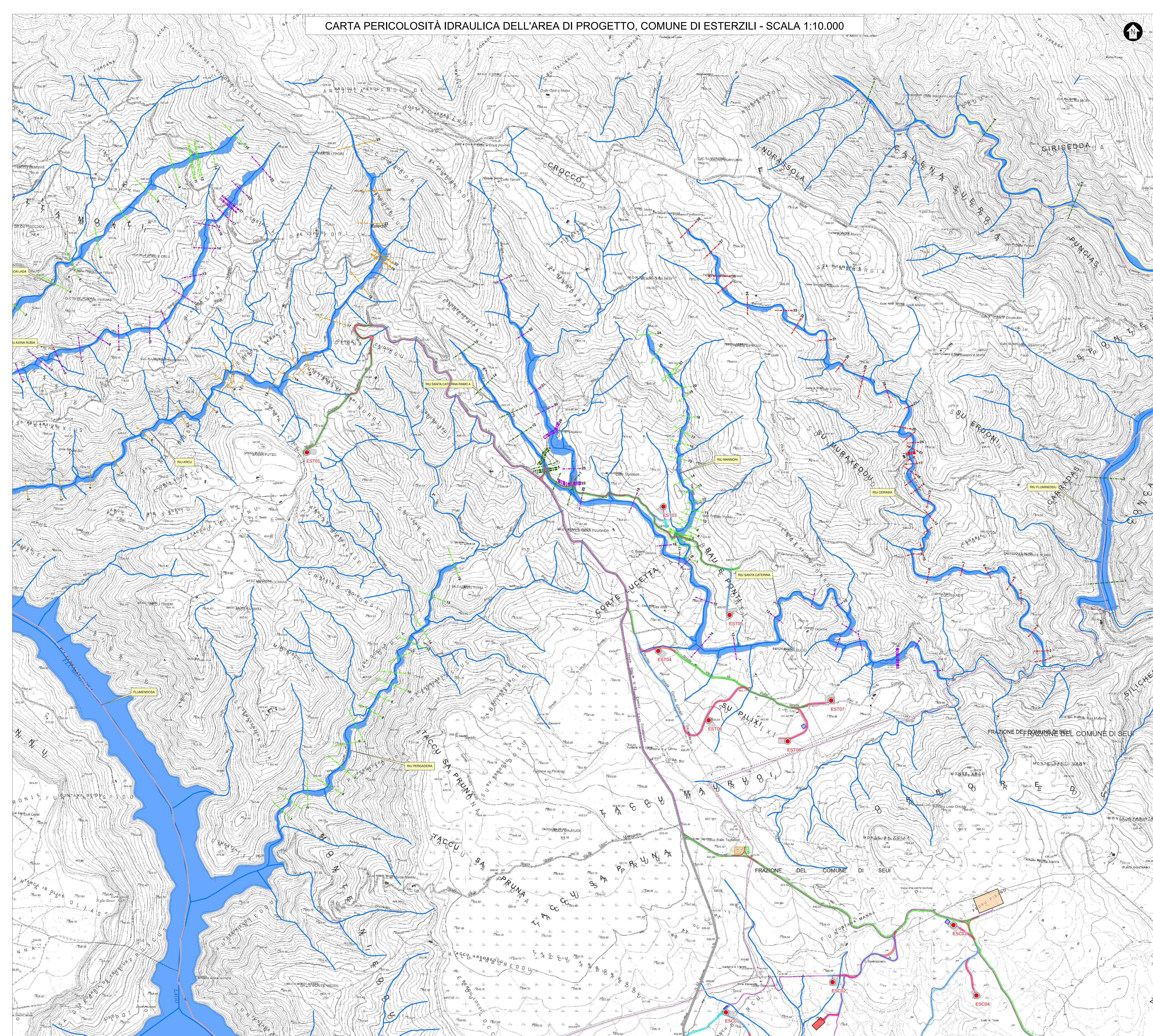


LEGENDA

- Limite Comunale
- Aerogeneratori in progetto
- Viabilità di servizio del parco eolico - Nuovi tracciati stradali
- Viabilità di servizio del parco eolico lungo strade locali secondarie esistenti (comunali, vicinali e interpoderali) da adeguare alle specifiche di trasporto - larghezza media esistente 3-4 metri.
- Viabilità d'accesso al sito per i trasporti speciali lungo strade locali principali esistenti (comunali e vicinali). Strade sterrate e asfaltate (da adeguare alle specifiche di trasporto: pulizia banchine, locali temporanei riempimenti cunette, potatura rami piante, livellamenti aree bordo strada e locali adeguamenti puntuali indicati negli elaborati specifici)
- Viabilità principale d'accesso al sito per i trasporti speciali dal porto di sbarco (SP)
- Tracciato cavidotto
- Ingombro piano piazzole e fondazioni
- Stazione Utente (SU) di progetto
- Adeguamenti localizzati della viabilità su tracciati stradali esistenti
- Area di accantieramento (baracche e logistica di cantiere)
- Area centrale di betonaggio temporanea e amovibile
- Siti provvisori di deposito delle terre di scotto superficiale e dei materiali inerti provenienti dagli scavi in attesa del loro riutilizzo nelle piazzole e strade del cantiere, qualora non accantonabili in piccoli cumuli nei pressi del punto di scavo e di successivo riutilizzo
- Sotto Stazione Elettrica (SSE) TERNA

Aree a pericolosità idraulica

- H1 - Aree di pericolosità idraulica moderata
- H2 - Aree di pericolosità idraulica media
- H3 - Aree di pericolosità idraulica elevata
- H4 - Aree di pericolosità idraulica molto elevata



0	09/02/23	EMISSO PER PROCEDURA DI VA	MAXI	SARTEC	SARTEC
Rev.	Data	Descrizione	Dis.	Contr.	Appr.
PARCO EOLICO AMISTADE PROGETTO DEFINITIVO STUDIO DI IMPATTO AMBIENTALE Carta Pericolosità Idraulica dell'area di Progetto, Comune di Esterzili			Commessa n° 202153-ING000 Dis. n° AM-1K510020-3 Revisione: 0 Scala: 1:10.000 Sostituito da: // Sostituito dal: //		
Disegno eseguito in "CAD"; tutte le correzioni a mano. Il presente disegno è di proprietà di Sarca Ricerche e Tecnologie che ne tutela i diritti e termini di legge.					