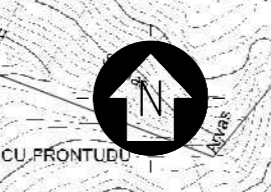


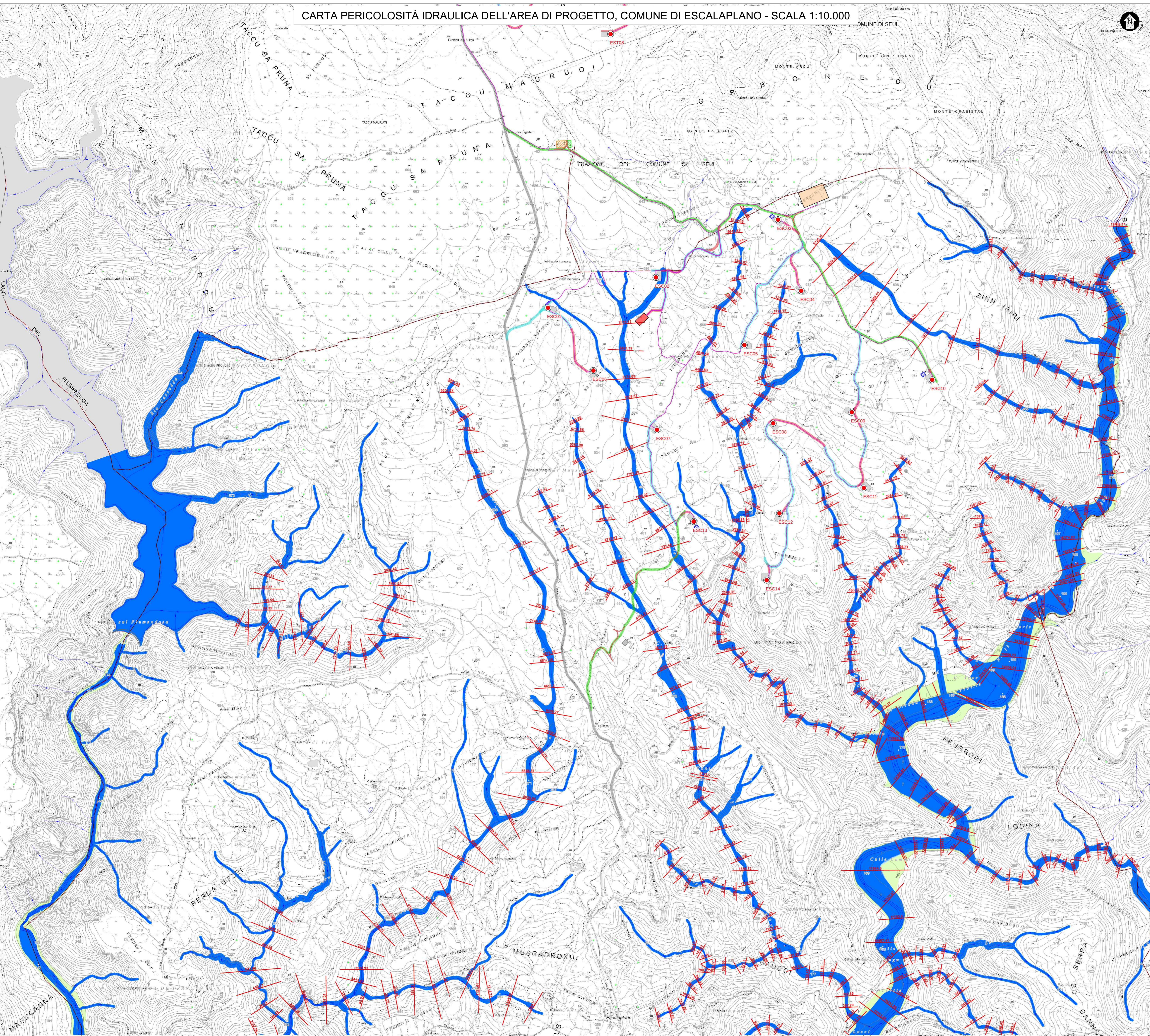
CARTA PERICOLOSITÀ IDRAULICA DELL'AREA DI PROGETTO, COMUNE DI ESCALAPLANO - SCALA 1:10.000



- LEGENDA**
- Limite Comunale
 - Aerogeneratori in progetto
 - Viabilità di servizio del parco eolico - Nuovi tracciati stradali
 - Viabilità di servizio del parco eolico lungo strade locali secondarie esistenti (comunali, vicinali e interpoderali) da adeguare alle specifiche di trasporto - larghezza media esistente 3-4 metri.
 - Viabilità d'accesso al sito per i trasporti speciali lungo strade locali principali esistenti (comunali e vicinali). Strade sterrate e asfaltate (da adeguare alle specifiche di trasporto: pulizia banchine, locali temporanei riempimenti cunette, potatura rami piante, livellamenti aree bordo strada e locali adeguamenti puntuali indicati negli elaborati specifici).
 - Viabilità principale d'accesso al sito per i trasporti speciali dal porto di sbarco (SP)
 - Tracciato cavidotto
 - Ingombro piano piazzole e fondazioni
 - Stazione Utente (SU) di progetto
 - Adeguamenti localizzati della viabilità su tracciati stradali esistenti
 - Area di accantonamento (baracche e logistica di cantiere)
 - Area centrale di betonaggio temporanea e amovibile
 - Siti provvisori di deposito delle terre di scotto superficiale e dei materiali inerti provenienti dagli scavi in attesa del loro riutilizzo nelle piazzole e strade del cantiere, qualora non accantonabili in piccoli cumuli nei pressi del punto di scavo e di successivo riutilizzo
 - Sotto Stazione Elettrica (SSE) TERNA

- Are a pericolosità idraulica**
- HI1 - Aree di pericolosità idraulica moderata
 - HI2 - Aree di pericolosità idraulica media
 - HI3 - Aree di pericolosità idraulica elevata
 - HI4 - Aree di pericolosità idraulica molto elevata

- n Sezioni simulazioni idrauliche
- Elemento idrico



| | | | | | |
|---------------------------------------------------------------------------------------------------------------------------------------------------------------------------------------------------------------|----------|-----------------------------|--------------------------------------------------------------------------------------------------------------------------------|--------|--------|
| 0 | 09/02/23 | EMISSO PER PROCEDURA DI VIA | MAXI | SARTEC | SARTEC |
| Rev. | Data | Descrizione | Dis. | Contr. | Appr. |
| Renewable Energy | | | | | |
| Services & Technologies | | | Commessa n° 2021253-ING000 Dis. n° AM-1KSI0020-4 Revisione: 0 Scala: 1:10.000 Sostituisce: // Sostituito da: // | | |
| PARCO EOLICO AMISTADE PROGETTO DEFINITIVO STUDIO DI IMPATTO AMBIENTALE Carta Pericolosità Idraulica dell'area di Progetto, Comune di Escalaplano Disegno eseguito in "005"; autore correzioni a mano | | | | | |
| I presente disegno è di proprietà di Sarca Ricerche e Tecnologie che ne tutela i diritti o termini di legge. | | | | | |