

## Valutazione d'impatto ambientale D.Lgs. 152/2006 e ss.mm.ii.

### AMISTADE

## Progetto di un Parco Eolico nei territori dei Comuni di Esterzili e di Escalaplano (SU)



### STUDIO DI IMPATTO AMBIENTALE

### REPORT DI INDIVIDUAZIONE DEI FABBRICATI CENSITI

0	31/01/2023	Emissione per procedura di VIA	MAXXI	Sartec	Sartec
Rev.	Data	Descrizione	Red.	Contr.	Appr.



## **Valutazione d'impatto ambientale D.Lgs. 152/2006 e ss.mm.ii.**

### **AMISTADE**

## **Progetto di un Parco Eolico nei territori dei Comuni di Esterzili e di Escalaplano (SU)**

### **STUDIO DI IMPATTO AMBIENTALE**

#### **COORDINAMENTO GENERALE:**

**Ing. Manolo Mulana – SARTEC – Saras Ricerche e Tecnologie**

#### **PROGETTAZIONE:**

**Ing. Ivano Distinto (Direttore tecnico) – Fad System S,r,l,**

**Ing. Giovanni Saraceno (Direttore tecnico) 3E Ingegneria Srl**

#### **Gruppo di lavoro:**

Ing. Francesco Schirru

Mariano Agus

Dott. Geol. Chiara D'Andrea

Ing. Gianni Serpi

Geom. Roberto Accalai

Ing. Francesco Samaritani

#### **Collaborazioni specialistiche:**

Verifiche strutturali: Ing. Luca Corsini

Aspetti archeologici: Dott. Luca Sanna

Aspetti pedologici ed uso del suolo, geologici e geotecnici: Dott. Geol. Andrea Bavestrelli

Aspetti floristico, vegetazionali e fauna: Dott. Nat. Francesco Lecis

Aspetti Idraulici: Ing. Remigio Franzini

Aspetti impatto Acustico: Ing. Andrea Battistini – Geom. Nicola Ambrosini

Aspetti paesaggistici: Paes. Emanuele Roveccio – Dott.ssa Greta Madrignani

Interferenze e telecomunicazioni: Respect S.r.l. – Prof. Ing. Giuseppe Mazzarella – Ing. Emilio Ghiani

## Recettori censiti

Di seguito si riporta tabella riepilogativa con indicati: la codifica del recettore, le coordinate, il buffer in cui rientra il recettore e la presenza o meno di persone, nel rispetto di quanto disposto al § 4.3.3 “Distanze di rispetto dagli insediamenti rurali” dell’Allegato e) alla D.G.R. n.59/90 del 27.11.2020.

Tali informazioni trovano una corrispondenza cartografica all’interno della **tavola “AM-IAS10013”**.

Recettore	Coordinate	BUFFER	Presenza di Persone
1	X= 1532896,685 - Y= 4391471,182	BUFFER 500 m	Nessuna
2	X= 1530520,121 - Y= 4395429,064	BUFFER 500 m	Nessuna
3	X= 1529662,424 - Y= 4397463,435	BUFFER 500 m	Nessuna
4	X= 1529836,235 - Y= 4395705,478	BUFFER 500 m	Discontinua Diurna
5	X= 1526350,113 - Y= 4397209,867	BUFFER 500 m	Discontinua Diurna
6	X=1530316,891 - Y=4395637,996	BUFFER 700 m	Discontinua Diurna
7	X= 1530958,786 - Y= 4390972,246	BUFFER 500 m	Nessuna
8	X=1533094,446 - Y=4391061,273	BUFFER 700 m	Discontinua Diurna
9	X= 1530427,622 - Y= 4393224,428	BUFFER 500 m	Nessuna
10	X=1530899,250– 4390798,930	BUFFER 700 m	Nessuna
12	X= 1526517,492 - Y= 4397014,726	BUFFER 500 m	Discontinua Diurna
13	X=1530159,888 – Y= 4396449,448	BUFFER 500 m	Discontinua Diurna e Discontinua Notturna
14	X=1530731,507 - Y=4395983,396	BUFFER 700 m	Nessuna
15	X=1532956,412 - Y=4391472,738	BUFFER 500 m	Nessuna
16	X=1530869,324 – Y= 4391119,563	BUFFER 500 m	Discontinua Diurna
17	X=1532796,564 - Y=4392418,377	BUFFER 500 m	Nessuna
18	X=1531039,730 - Y=4390870,215	BUFFER 500 m	Nessuna
19	X=1532918,881 – Y= 4391444,048	BUFFER 500 m	Discontinua Diurna
20	X=1529588,678 - Y=4396145,404	BUFFER 500 m	Nessuna
21	X= 1531944,949 - Y= 4390457,705	BUFFER 500 m	Nessuna
22	X=1529703,029 - Y=4396129,504	BUFFER 500 m	Nessuna
23	X=1531967,705 - Y=4390486,471	BUFFER 500 m	Nessuna
24	X=1530293,251 - Y=4392140,837	BUFFER 500 m	Nessuna
25	X= 1530645,991 - Y= 4395334,079	BUFFER 300 m	Discontinua Diurna
26	X=1532960,904 - Y=4391422,151	BUFFER 500 m	Nessuna
27	X=1532140,660 - Y=4390666,621	BUFFER 500 m	Discontinua Diurna
28	X= 1529602,101 - Y= 4394944,927	BUFFER 500 m	Discontinua Diurna
29	X=1526583,470 - Y=4396867,894	BUFFER 700 m	Nessuna
31	X=1529646,980 - Y= 4394916,736	BUFFER 500 m	Discontinua Diurna
32	X= 1529694,742 - Y= 4395746,869	BUFFER 300 m	Nessuna
33	X=1529387,696 - Y=4396587,973	BUFFER 500 m	Nessuna

Recettore	Coordinate	BUFFER	Presenza di Persone
34	X=1529421,487 - Y=4397542,918	BUFFER 700 m	Nessuna
39	X=1533190,609 - Y=4391304,936	BUFFER 700 m	Nessuna
45	X= 1530162,763 - Y= 4392429,820	BUFFER 300 m	Nessuna
46	X=1529563,797 - Y=4395059,468	BUFFER 500 m	Nessuna
47	X=1530191,187 - Y=4395753,732	BUFFER 500 m	Nessuna
50	X=1531234,191 - Y=4395387,620	BUFFER 500 m	Nessuna
52	X=1529183,858 - Y=4396785,128	BUFFER 500 m	Nessuna
53	X=1529964,511 - Y=4394832,873	BUFFER 500 m	Nessuna
57	X= 1530224,719 - Y= 4392242,615	BUFFER 300 m	Discontinua Diurna
58	X=1527248,824 - Y=4397630,184	BUFFER 700 m	Discontinua Diurna
59	X=1530323,149 - Y=4395439,473	BUFFER 500 m	Discontinua Diurna
60	X=1530866,893 - Y=4391012,573	BUFFER 500 m	Continuativa Diurna e Discontinua Notturna
61	X=1531260,053 - Y=4395469,425	BUFFER 500 m	Discontinua Diurna e Discontinua Notturna
63	X=1531393,862 - Y=4393369,505	BUFFER 700 m	Discontinua Diurna
64	X=1531949,410 - Y=4390416,103	BUFFER 500 m	Discontinua Diurna
65	X=1532792,770 - Y=4392470,156	BUFFER 500 m	Discontinua Diurna
66	X=1529688,707 - Y=4396323,988	BUFFER 500 m	Discontinua Diurna
70	X=1530355,373 - Y=4393183,447	BUFFER 500 m	Nessuna
71	X=1533033,426 - Y=4391122,671	BUFFER 700 m	Nessuna
72	X=1531039,714 - Y=4393477,826	BUFFER 500 m	Discontinua Diurna
73	X=1532268,652 - Y=4393673,713	BUFFER 500 m	Nessuna
74	X=1532532,427 - Y=4393873,677	BUFFER 700 m	Nessuna
75	X=1530313,206 - Y=4394577,421	BUFFER 700 m	Discontinua Diurna
76	X=1532727,888 - Y=4392490,536	BUFFER 500 m	Nessuna

A tal proposito, preme precisare che il lavoro svolto ha preso le mosse da una prima attività di individuazione da remoto (grazie al software Google Earth) dei possibili recettori, ai quali è stata attribuita una numerazione in ordine crescente; in via successiva, per ciascuno di essi è stata svolta un'attività in campo tesa ad appurare la presenza e la natura effettive di tali possibili recettori: in conseguenza di tale verifica taluni recettori sono stati eliminati dall'analisi, ragion per cui alcune numerazioni presentano dei salti nella tabella finale di cui sopra.

Nel seguito, per ciascuno dei recettori della tabella sono riprodotte le relative **schede censuarie**, con indicazione delle informazioni puntuali di dettaglio e delle distanze da ogni aerogeneratore presente nelle vicinanze; le schede sono poste in ordine di appartenenza dei recettori al buffer corrispondente, da quello minore (300m) a quello maggiore (700m).

**RECETTORE 25**

**Descrizione:**

Edificio adibito a ricovero animali

Comune: Esterzili

**Coordinate (Gauss Boaga):**

X: 1530645,991

Y: 4395334,079

**Dati Catastali:**

Foglio: 28

Particella: 180



**Presenza personale**

	Nessuna presenza
	Corpo aziendale ad utilizzazione agro pastorale con presenza Continuativa diurna
	Corpo aziendale ad utilizzazione agro pastorale con presenza Continuativa notturna
X	Corpo aziendale ad utilizzazione agro pastorale con presenza Discontinua diurna
	Corpo aziendale ad utilizzazione agro pastorale con presenza Discontinua notturna
	Case nell'agro con destinazione residenziale

**Fascia di rispetto dagli aerogeneratori (m)**

EST01	EST03	EST04	EST05	EST06	EST07	EST08
4426,99	1953,51	1207,39	940,52	704,83	292,30	246,28
ESC01	ESC02	ESC03	ESC04	ESC05	ESC06	ESC07
2469,64	2182,64	2118,34	2687,29	2874,81	2908,08	3383,35
ESC08	ESC09	ESC10	ESC11	ESC12	ESC13	ESC14
3534,62	3717,90	3869,85	4291,46	4225,90	4137,63	4705,94

**RECETTORE 32**

**Descrizione:**

Edificio adibito a deposito/magazzino

Comune: Esterzili

**Coordinate (Gauss Boaga):**

X: 1529694,742

Y: 4395746,869

**Dati Catastali**

Foglio: 32

Particella: 24



**Presenza personale**

Nessuna presenza

Corpo aziendale ad utilizzazione agro pastorale con presenza Continuativa diurna

Corpo aziendale ad utilizzazione agro pastorale con presenza Continuativa notturna

Corpo aziendale ad utilizzazione agro pastorale con presenza Discontinua diurna

Corpo aziendale ad utilizzazione agro pastorale con presenza Discontinua notturna

Case nell'agro con destinazione residenziale

**Fascia di rispetto dagli aerogeneratori (m)**

EST01	EST03	EST04	EST05	EST06	EST07	EST08
3393,75	1231,09	170,16	551,45	542,12	1271,67	1095,10

ESC01	ESC02	ESC03	ESC04	ESC05	ESC06	ESC07
2843,81	2859,49	3059,70	3593,16	3667,79	3396,63	3984,05

ESC08	ESC09	ESC10	ESC11	ESC12	ESC13	ESC14
4315,96	4590,05	4818,74	5132,22	4967,34	4764,25	5404,26

**RECETTORE 45**

**Descrizione:**

Edificio probabile  
destinazione d'uso:  
Magazzino / Deposito

Comune: Escalaplano

**Coordinate (Gauss Boaga):**

X: 1530162,763

Y: 4392429,820

**Dati Catastali:**

Foglio: 5

Particella: 92



**Presenza personale**

X	Nessuna presenza
	Corpo aziendale ad utilizzazione agro pastorale con presenza Continuativa diurna
	Corpo aziendale ad utilizzazione agro pastorale con presenza Continuativa notturna
	Corpo aziendale ad utilizzazione agro pastorale con presenza Discontinua diurna
	Corpo aziendale ad utilizzazione agro pastorale con presenza Discontinua notturna
	Case nell'agro con destinazione residenziale

**Fascia di rispetto dagli  
aerogeneratori (m)**

EST01	EST03	EST04	EST05	EST06	EST07	EST08
6044,42	4581,13	3448,20	3679,49	2845,65	3090,19	2700,99

ESC01	ESC02	ESC03	ESC04	ESC05	ESC06	ESC07
507,44	1070,96	2112,04	2024,94	1487,08	277,69	908,75

ESC08	ESC09	ESC10	ESC11	ESC12	ESC13	ESC14
1750,41	2345,85	2960,11	2589,72	2081,08	1601,60	2335,64

**RECETTORE 57**

**Descrizione:**

Edificio adibito a  
Magazzino/deposito –  
ricovero animali

Comune: Escalaplano

**Coordinate (Gauss Boaga):**

X: 1530224,719

Y: 4392242,615

**Dati Catastali**

Foglio: 5

Particella: 94



**Presenza personale**

	Nessuna presenza
	Corpo aziendale ad utilizzazione agro pastorale con presenza Continuativa diurna
	Corpo aziendale ad utilizzazione agro pastorale con presenza Continuativa notturna
X	Corpo aziendale ad utilizzazione agro pastorale con presenza Discontinua diurna
	Corpo aziendale ad utilizzazione agro pastorale con presenza Discontinua notturna
	Case nell'agro con destinazione residenziale

**Fascia di rispetto dagli  
aerogeneratori (m)**

EST01	EST03	EST04	EST05	EST06	EST07	EST08
6234,05	4774,89	3643,68	3868,06	3037,49	3258,14	2877,96

ESC01	ESC02	ESC03	ESC04	ESC05	ESC06	ESC07
702,89	1169,62	2175,59	2034,49	1464,57	288,63	770,60

ESC08	ESC09	ESC10	ESC11	ESC12	ESC13	ESC14
1654,49	2265,41	2899,75	2469,68	1931,58	1423,16	2161,07



**RECETTORE 16**

**Descrizione:**

Edificio a ricovero animali

Comune: Escalaplano

**Coordinate (Gauss Boaga):**

**X:** 1530869,324

**Y:** 4391119,563

**Dati Catastali**

**Foglio:** 5

**Particella:** 112



**Presenza personale**

	Nessuna presenza
	Corpo aziendale ad utilizzazione agro pastorale con presenza Continuativa diurna
	Corpo aziendale ad utilizzazione agro pastorale con presenza Continuativa notturna
X	Corpo aziendale ad utilizzazione agro pastorale con presenza Discontinua diurna
	Corpo aziendale ad utilizzazione agro pastorale con presenza Discontinua notturna
	Case nell'agro con destinazione residenziale

**Fascia di rispetto dagli aerogeneratori (m)**

EST01	EST03	EST04	EST05	EST06	EST07	EST08
7526,56	5994,71	4886,49	5047,12	4249,89	4305,94	3990,63

ESC01	ESC02	ESC03	ESC04	ESC05	ESC06	ESC07
1975,48	2053,69	2713,59	2295,03	1699,25	1383,53	849,05

ESC08	ESC09	ESC10	ESC11	ESC12	ESC13	ESC14
1339,56	1892,97	2572,16	1755,06	1059,30	384,16	1002,89

**RECETTORE 1**

**Descrizione:**

Edificio adibito a magazzino/deposito

Comune: Escalaplano

**Coordinate (Gauss Boaga):**

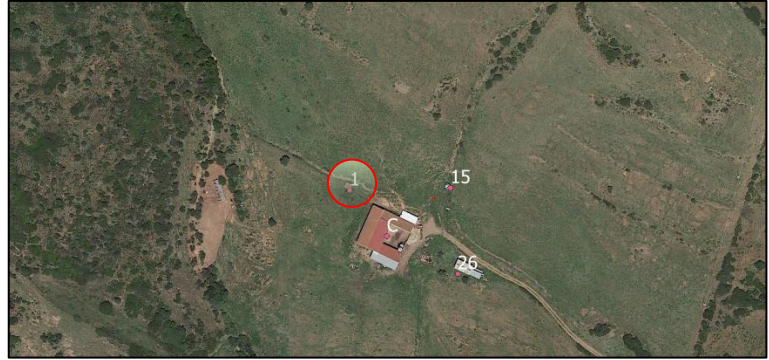
**X:** 1532896,685

**Y:** 4391471,182

**Dati Catastali**

**Foglio:** 2

**Particella:** 62



**Presenza personale**

X Nessuna presenza

Corpo aziendale ad utilizzazione agro pastorale con presenza Continuativa diurna

Corpo aziendale ad utilizzazione agro pastorale con presenza Continuativa notturna

Corpo aziendale ad utilizzazione agro pastorale con presenza Discontinua diurna

Corpo aziendale ad utilizzazione agro pastorale con presenza Discontinua notturna

Case nell'agro con destinazione residenziale

**Fascia di rispetto dagli aerogeneratori (m)**

EST01	EST03	EST04	EST05	EST06	EST07	EST08
8557,74	6424,35	5495,03	5410,61	4809,59	4418,90	4307,09

ESC01	ESC02	ESC03	ESC04	ESC05	ESC06	ESC07
3171,64	2597,06	2376,84	1789,85	1717,74	2639,43	2015,60

ESC08	ESC09	ESC10	ESC11	ESC12	ESC13	ESC14
1169,25	755,58	918,00	317,83	999,09	1679,33	1289,12

**RECETTORE 2**

**Descrizione:**

Edificio adibito a magazzino deposito

Comune: Esterzili

**Coordinate (Gauss Boaga):**

X: 1530520,121

Y: 4395429,064

**Dati Catastali**

Foglio: 28

Particella: 79



**Presenza personale**

Nessuna presenza

Corpo aziendale ad utilizzazione agro pastorale con presenza Continuativa diurna

Corpo aziendale ad utilizzazione agro pastorale con presenza Continuativa notturna

Corpo aziendale ad utilizzazione agro pastorale con presenza Discontinua diurna

Corpo aziendale ad utilizzazione agro pastorale con presenza Discontinua notturna

Case nell'agro con destinazione residenziale

**Fascia di rispetto dagli aerogeneratori (m)**

EST01	EST03	EST04	EST05	EST06	EST07	EST08
4271,31	1806,07	1054,49	792,32	598,27	404,20	335,98

ESC01	ESC02	ESC03	ESC04	ESC05	ESC06	ESC07
2537,49	2296,24	2269,95	2835,51	3008,57	2996,87	3491,04

ESC08	ESC09	ESC10	ESC11	ESC12	ESC13	ESC14
3668,20	3863,28	4023,60	4433,60	4355,25	4251,04	4830,19

**RECETTORE 3**

**Descrizione:**

Rudere

Comune: Esterzili

**Coordinate (Gauss Boaga):**

X: 1530162,763

Y: 4392429,820

**Dati Catastali**

Foglio: 27

Particella: 36



**Presenza personale**

Nessuna presenza

Corpo aziendale ad utilizzazione agro pastorale con presenza Continuativa diurna

Corpo aziendale ad utilizzazione agro pastorale con presenza Continuativa notturna

Corpo aziendale ad utilizzazione agro pastorale con presenza Discontinua diurna

Corpo aziendale ad utilizzazione agro pastorale con presenza Discontinua notturna

Case nell'agro con destinazione residenziale

**Fascia di rispetto dagli  
aerogeneratori (m)**

EST01	EST03	EST04	EST05	EST06	EST07	EST08
2928,39	497,48	1648,25	1428,83	2216,27	2399,42	2536,84

ESC01	ESC02	ESC03	ESC04	ESC05	ESC06	ESC07
4553,89	4478,28	4442,16	5022,72	5216,94	5090,76	5647,67

ESC08	ESC09	ESC10	ESC11	ESC12	ESC13	ESC14
5876,40	6059,12	6166,39	6636,93	6559,89	6421,19	7026,33

**RECETTORE 4**

**Descrizione:**

Edificio adibito a legnaia,  
ricovero attrezzi e materiali

Comune: Esterzili

**Coordinate (Gauss Boaga):**

**X:** 1529836,235

**Y:** 4395705,478

**Dati Catastali**

**Foglio:** 32

**Particella:** 85



**Presenza personale**

	Nessuna presenza
	Corpo aziendale ad utilizzazione agro pastorale con presenza Continuativa diurna
	Corpo aziendale ad utilizzazione agro pastorale con presenza Continuativa notturna
X	Corpo aziendale ad utilizzazione agro pastorale con presenza Discontinua diurna
	Corpo aziendale ad utilizzazione agro pastorale con presenza Discontinua notturna
	Case nell'agro con destinazione residenziale

**Fascia di rispetto dagli  
aerogeneratori (m)**

EST01	EST03	EST04	EST05	EST06	EST07	EST08
3537,62	1292,44	316,61	487,53	452,79	1124,25	957,89
ESC01	ESC02	ESC03	ESC04	ESC05	ESC06	ESC07
2786,76	2762,94	2929,72	3468,96	3559,11	3327,66	3902,24
ESC08	ESC09	ESC10	ESC11	ESC12	ESC13	ESC14
4210,24	4471,95	4689,48	5019,24	4868,28	4680,87	5311,93

**RECETTORE 5**

**Descrizione:**

Edificio adibito ad ovile

Comune: Esterzili

**Coordinate (Gauss Boaga):**

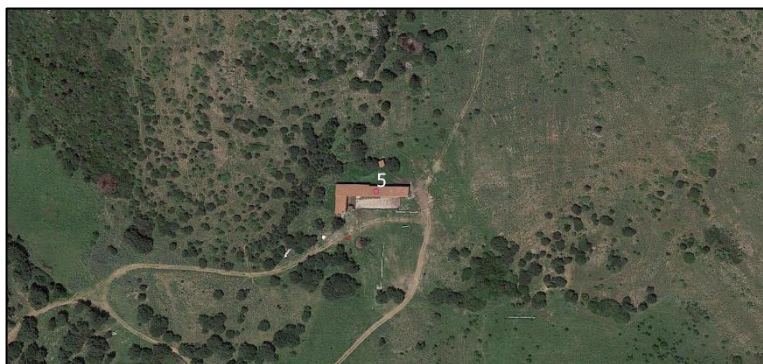
X: 1526350,113

Y: 4397209,867

**Dati Catastali**

Foglio: 24

Particella: 80-81-82



**Presenza personale**

	Nessuna presenza
	Corpo aziendale ad utilizzazione agro pastorale con presenza Continuativa diurna
	Corpo aziendale ad utilizzazione agro pastorale con presenza Continuativa notturna
X	Corpo aziendale ad utilizzazione agro pastorale con presenza Discontinua diurna
	Corpo aziendale ad utilizzazione agro pastorale con presenza Discontinua notturna
	Case nell'agro con destinazione residenziale

**Fascia di rispetto dagli  
aerogeneratori (m)**

EST01	EST03	EST04	EST05	EST06	EST07	EST08
432,77	3243,20	3481,90	3921,10	4088,04	4912,28	4726,30
ESC01	ESC02	ESC03	ESC04	ESC05	ESC06	ESC07
5680,10	6111,97	6608,33	7077,94	6991,94	6290,03	6974,33
ESC08	ESC09	ESC10	ESC11	ESC12	ESC13	ESC14
7576,39	7984,36	8331,11	8450,83	8115,67	7715,94	8441,90

**RECETTORE 7**

**Descrizione:**

Rudere

Comune: Escalaplano

**Coordinate (Gauss Boaga):**

X: 1530958,786

Y: 4390972,246

**Dati Catastali**

Foglio: 5

Particella: 27



**Presenza personale**

Nessuna presenza

Corpo aziendale ad utilizzazione agro pastorale con presenza Continuativa diurna

Corpo aziendale ad utilizzazione agro pastorale con presenza Continuativa notturna

Corpo aziendale ad utilizzazione agro pastorale con presenza Discontinua diurna

Corpo aziendale ad utilizzazione agro pastorale con presenza Discontinua notturna

Case nell'agro con destinazione residenziale

**Fascia di rispetto dagli aerogeneratori (m)**

EST01	EST03	EST04	EST05	EST06	EST07	EST08
7698,87	6158,10	5052,85	5206,68	4413,55	4453,10	4144,92

ESC01	ESC02	ESC03	ESC04	ESC05	ESC06	ESC07
2146,44	2200,15	2819,28	2377,61	1796,43	1551,89	993,31

ESC08	ESC09	ESC10	ESC11	ESC12	ESC13	ESC14
1382,32	1901,09	2570,72	1708,00	1009,70	384,08	875,03

**RECETTORE 9**

**Descrizione:**

Rudere

Comune: Escalaplano

**Coordinate (Gauss Boaga):**

X: 1530427,622

Y: 4393224,428

**Dati Catastali**

Foglio: 5

Particella: 63



**Presenza personale**

Nessuna presenza

Corpo aziendale ad utilizzazione agro pastorale con presenza Continuativa diurna

Corpo aziendale ad utilizzazione agro pastorale con presenza Continuativa notturna

Corpo aziendale ad utilizzazione agro pastorale con presenza Discontinua diurna

Corpo aziendale ad utilizzazione agro pastorale con presenza Discontinua notturna

Case nell'agro con destinazione residenziale

**Fascia di rispetto dagli aerogeneratori (m)**

EST01	EST03	EST04	EST05	EST06	EST07	EST08
5580,29	3843,35	2743,99	2901,51	2098,73	2255,33	1880,11

ESC01	ESC02	ESC03	ESC04	ESC05	ESC06	ESC07
453,72	510,16	1528,15	1665,17	1343,64	790,46	1361,35

ESC08	ESC09	ESC10	ESC11	ESC12	ESC13	ESC14
1876,47	2343,38	2829,41	2756,31	2428,22	2142,81	2812,97



**RECETTORE 12**

**Descrizione:**

Edificio adibito ad ovile

Comune: Esterzili

**Coordinate (Gauss Boaga):**

**X:** 1526517,492

**Y:** 4397014,726

**Dati Catastali**

**Foglio:** 24

**Particella:** 78



**Presenza personale**

	Nessuna presenza
	Corpo aziendale ad utilizzazione agro pastorale con presenza Continuativa diurna
	Corpo aziendale ad utilizzazione agro pastorale con presenza Continuativa notturna
X	Corpo aziendale ad utilizzazione agro pastorale con presenza Discontinua diurna
	Corpo aziendale ad utilizzazione agro pastorale con presenza Discontinua notturna
	Case nell'agro con destinazione residenziale

**Fascia di rispetto dagli aerogeneratori (m)**

EST01	EST03	EST04	EST05	EST06	EST07	EST08
448,22	3067,35	3252,38	3708,18	3848,99	4686,85	4490,37

ESC01	ESC02	ESC03	ESC04	ESC05	ESC06	ESC07
5422,93	5857,40	6362,21	6828,15	6737,69	6032,85	6717,16

ESC08	ESC09	ESC10	ESC11	ESC12	ESC13	ESC14
7320,70	7730,90	8081,55	8195,57	7858,77	7458,83	8184,72

**RECETTORE 13**

**Descrizione:**

Fabbricato rurale

Comune: Esterzili

**Coordinate (Gauss Boaga):**

**X:** 1530159,888

**Y:** 4396449,448

**Dati Catastali**

**Foglio:** 28

**Particella:** 101-103



**Presenza personale**

	Nessuna presenza
	Corpo aziendale ad utilizzazione agro pastorale con presenza Continuativa diurna
	Corpo aziendale ad utilizzazione agro pastorale con presenza Continuativa notturna
X	Corpo aziendale ad utilizzazione agro pastorale con presenza Discontinua diurna
X	Corpo aziendale ad utilizzazione agro pastorale con presenza Discontinua notturna
	Case nell'agro con destinazione residenziale

**Fascia di rispetto dagli  
aerogeneratori (m)**

EST01	EST03	EST04	EST05	EST06	EST07	EST08
3556,64	778,66	882,68	345,38	1203,25	1279,73	1414,74
ESC01	ESC02	ESC03	ESC04	ESC05	ESC06	ESC07
3520,99	3369,60	3316,24	3894,49	4090,43	4026,35	4553,98
ESC08	ESC09	ESC10	ESC11	ESC12	ESC13	ESC14
4750,17	4929,83	5049,97	5507,07	5437,68	5321,01	5910,61

**RECETTORE 15**

**Descrizione:**

Edificio adibito a magazzino

Comune: Escalaplano

**Coordinate (Gauss Boaga):**

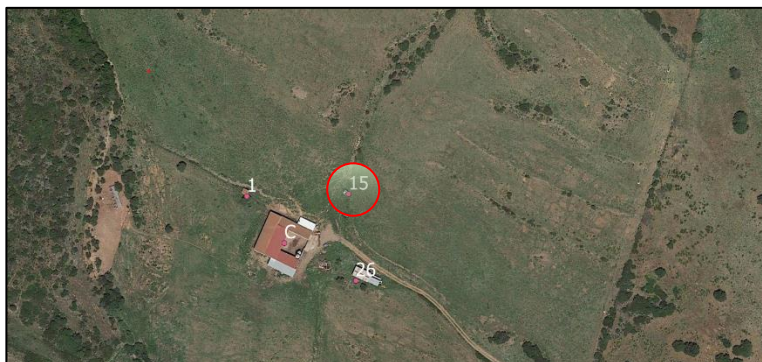
X: 1532956,412

Y: 4391472,738

**Dati Catastali**

Foglio: 2

Particella: 67



**Presenza personale**

X	Nessuna presenza
	Corpo aziendale ad utilizzazione agro pastorale con presenza Continuativa diurna
	Corpo aziendale ad utilizzazione agro pastorale con presenza Continuativa notturna
	Corpo aziendale ad utilizzazione agro pastorale con presenza Discontinua diurna
	Corpo aziendale ad utilizzazione agro pastorale con presenza Discontinua notturna
	Case nell'agro con destinazione residenziale

**Fascia di rispetto dagli aerogeneratori (m)**

EST01	EST03	EST04	EST05	EST06	EST07	EST08
8599,80	6454,05	5530,50	5440,29	4845,28	4444,52	4338,28
ESC01	ESC02	ESC03	ESC04	ESC05	ESC06	ESC07
3224,09	2641,50	2401,09	1816,38	1761,08	2694,59	2073,21
ESC08	ESC09	ESC10	ESC11	ESC12	ESC13	ESC14
1221,71	788,48	903,72	377,15	1058,29	1738,73	1340,64

**RECETTORE 17**

**Descrizione:**

Rudere

Comune: Esterzili

**Coordinate (Gauss Boaga):**

X: 1532796,564

Y: 4392418,377

**Dati Catastali**

Foglio: 2

Particella: 36



**Presenza personale**

X Nessuna presenza

Corpo aziendale ad utilizzazione agro pastorale con presenza Continuativa diurna

Corpo aziendale ad utilizzazione agro pastorale con presenza Continuativa notturna

Corpo aziendale ad utilizzazione agro pastorale con presenza Discontinua diurna

Corpo aziendale ad utilizzazione agro pastorale con presenza Discontinua notturna

Case nell'agro con destinazione residenziale

**Fascia di rispetto dagli  
aerogeneratori (m)**

EST01	EST03	EST04	EST05	EST06	EST07	EST08
7852,19	5575,57	4710,19	4564,52	4031,65	3542,09	3481,14

ESC01	ESC02	ESC03	ESC04	ESC05	ESC06	ESC07
2763,40	2009,01	1506,02	962,45	1182,24	2357,17	1908,61

ESC08	ESC09	ESC10	ESC11	ESC12	ESC13	ESC14
1016,43	442,39	329,57	938,57	1423,32	1957,84	1915,51

**RECETTORE 18**

**Descrizione:**

Rudere

Comune: Escalaplano

**Coordinate (Gauss Boaga):**

X: 1531039,730

Y: 4390870,215

**Dati Catastali**

Foglio: 5

Particella: 34



**Presenza personale**

X Nessuna presenza

Corpo aziendale ad utilizzazione agro pastorale con presenza Continuativa diurna

Corpo aziendale ad utilizzazione agro pastorale con presenza Continuativa notturna

Corpo aziendale ad utilizzazione agro pastorale con presenza Discontinua diurna

Corpo aziendale ad utilizzazione agro pastorale con presenza Discontinua notturna

Case nell'agro con destinazione residenziale

**Fascia di rispetto dagli  
aerogeneratori (m)**

EST01	EST03	EST04	EST05	EST06	EST07	EST08
7828,64	6275,93	5173,78	5320,95	4531,84	4556,50	4254,62

ESC01	ESC02	ESC03	ESC04	ESC05	ESC06	ESC07
2272,92	2304,48	2890,52	2432,09	1863,96	1675,69	1099,50

ESC08	ESC09	ESC10	ESC11	ESC12	ESC13	ESC14
1412,32	1901,33	2561,04	1667,43	974,56	417,83	777,54

**RECETTORE 20**

**Descrizione:**

Edificio adibito a  
magazzino/deposito

Comune: Esterzili

**Coordinate (Gauss Boaga):**

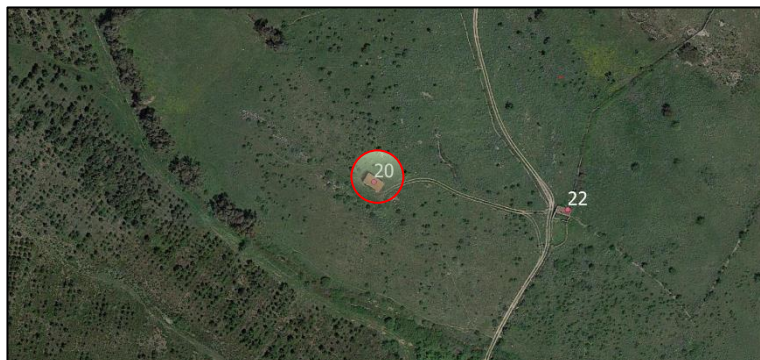
**X:** 1529588,678

**Y:** 4396145,404

**Dati Catastali**

**Foglio:** 26

**Particella:** 95



**Presenza personale**

X	Nessuna presenza
	Corpo aziendale ad utilizzazione agro pastorale con presenza Continuativa diurna
	Corpo aziendale ad utilizzazione agro pastorale con presenza Continuativa notturna
	Corpo aziendale ad utilizzazione agro pastorale con presenza Discontinua diurna
	Corpo aziendale ad utilizzazione agro pastorale con presenza Discontinua notturna
	Case nell'agro con destinazione residenziale

**Fascia di rispetto dagli  
aerogeneratori (m)**

EST01	EST03	EST04	EST05	EST06	EST07	EST08
3120,27	827,38	328,71	524,46	949,05	1518,62	1440,21
ESC01	ESC02	ESC03	ESC04	ESC05	ESC06	ESC07
3253,63	3265,64	3419,09	3965,76	4064,03	3808,92	4395,96
ESC08	ESC09	ESC10	ESC11	ESC12	ESC13	ESC14
4715,20	4973,58	5178,66	5523,22	5372,09	5175,91	5812,93

**RECETTORE 22**

**Descrizione:**

Rudere

Comune: Esterzili

**Coordinate (Gauss Boaga):**

X: 1529703,029

Y: 4396129,504

**Dati Catastali**

Foglio: 26

Particella: 97



**Presenza personale**

X Nessuna presenza

Corpo aziendale ad utilizzazione agro pastorale con presenza Continuativa diurna

Corpo aziendale ad utilizzazione agro pastorale con presenza Continuativa notturna

Corpo aziendale ad utilizzazione agro pastorale con presenza Discontinua diurna

Corpo aziendale ad utilizzazione agro pastorale con presenza Discontinua notturna

Case nell'agro con destinazione residenziale

**Fascia di rispetto dagli  
aerogeneratori (m)**

EST01	EST03	EST04	EST05	EST06	EST07	EST08
3231,49	851,71	349,12	409,29	896,98	1411,00	1352,10

ESC01	ESC02	ESC03	ESC04	ESC05	ESC06	ESC07
3222,46	3205,47	3330,80	3882,18	3993,70	3769,37	4346,81

ESC08	ESC09	ESC10	ESC11	ESC12	ESC13	ESC14
4646,99	4894,72	5089,50	5448,56	5309,13	5125,49	5755,34

**RECETTORE 23**

**Descrizione:**

Rudere/Deposito

Comune: Escalaplano

**Coordinate (Gauss Boaga):**

X: 1531967,705

Y: 4390486,471

**Dati Catastali**

Foglio: 5

Particella: 67



**Presenza personale**

Nessuna presenza

Corpo aziendale ad utilizzazione agro pastorale con presenza Continuativa diurna

Corpo aziendale ad utilizzazione agro pastorale con presenza Continuativa notturna

Corpo aziendale ad utilizzazione agro pastorale con presenza Discontinua diurna

Corpo aziendale ad utilizzazione agro pastorale con presenza Discontinua notturna

Case nell'agro con destinazione residenziale

**Fascia di rispetto dagli  
aerogeneratori (m)**

EST01	EST03	EST04	EST05	EST06	EST07	EST08
8678,17	6912,90	5861,92	5921,83	5191,98	5048,04	4818,57

ESC01	ESC02	ESC03	ESC04	ESC05	ESC06	ESC07
3088,11	2877,85	3143,77	2582,57	2175,79	2476,23	1799,46

ESC08	ESC09	ESC10	ESC11	ESC12	ESC13	ESC14
1534,68	1699,33	2201,71	1189,52	819,65	1052,12	329,63



**RECETTORE 24**

**Descrizione:**

Magazzino

Comune: Escalaplano

**Coordinate (Gauss Boaga):**

X: 1530293,251

Y: 4392140,837

**Dati Catastali**

Foglio: 5

Particella: 95



**Presenza personale**

Nessuna presenza

Corpo aziendale ad utilizzazione agro pastorale con presenza Continuativa diurna

Corpo aziendale ad utilizzazione agro pastorale con presenza Continuativa notturna

Corpo aziendale ad utilizzazione agro pastorale con presenza Discontinua diurna

Corpo aziendale ad utilizzazione agro pastorale con presenza Discontinua notturna

Case nell'agro con destinazione residenziale

**Fascia di rispetto dagli  
aerogeneratori (m)**

EST01	EST03	EST04	EST05	EST06	EST07	EST08
6356,80	4885,29	3756,86	3972,38	3145,75	3344,04	2971,73

ESC01	ESC02	ESC03	ESC04	ESC05	ESC06	ESC07
817,83	1214,45	2191,04	2016,61	1430,63	328,43	673,64

ESC08	ESC09	ESC10	ESC11	ESC12	ESC13	ESC14
1575,35	2192,93	2837,33	2375,08	1823,02	1302,98	2041,82

**RECETTORE 26**

**Descrizione:**

Magazzino/Deposito

Comune: Escalaplano

**Coordinate (Gauss Boaga):**

X: 1532960,904

Y: 4391422,151

**Dati Catastali**

Foglio: 2

Particella: 65



**Presenza personale**

Nessuna presenza

Corpo aziendale ad utilizzazione agro pastorale con presenza Continuativa diurna

Corpo aziendale ad utilizzazione agro pastorale con presenza Continuativa notturna

Corpo aziendale ad utilizzazione agro pastorale con presenza Discontinua diurna

Corpo aziendale ad utilizzazione agro pastorale con presenza Discontinua notturna

Case nell'agro con destinazione residenziale

**Fascia di rispetto dagli  
aerogeneratori (m)**

EST01	EST03	EST04	EST05	EST06	EST07	EST08
8638,05	6499,58	5573,15	5485,82	4887,79	4491,62	4383,11

ESC01	ESC02	ESC03	ESC04	ESC05	ESC06	ESC07
3251,28	2677,74	2448,59	1863,04	1798,23	2717,24	2090,15

ESC08	ESC09	ESC10	ESC11	ESC12	ESC13	ESC14
1249,04	832,16	952,76	389,23	1055,87	1737,15	1318,98

**RECETTORE 27**

**Descrizione:**

Edificio adibito ad ovile

Comune: Escalaplano

**Coordinate (Gauss Boaga):**

**X:** 1532140,660

**Y:** 4390666,621

**Dati Catastali**

**Foglio:** 6

**Particella:** 102



**Presenza personale**

	Nessuna presenza
	Corpo aziendale ad utilizzazione agro pastorale con presenza Continuativa diurna
	Corpo aziendale ad utilizzazione agro pastorale con presenza Continuativa notturna
X	Corpo aziendale ad utilizzazione agro pastorale con presenza Discontinua diurna
	Corpo aziendale ad utilizzazione agro pastorale con presenza Discontinua notturna
	Case nell'agro con destinazione residenziale

**Fascia di rispetto dagli  
aerogeneratori (m)**

EST01	EST03	EST04	EST05	EST06	EST07	EST08
8642,29	6807,15	5774,19	5809,15	5098,63	4911,85	4701,06

ESC01	ESC02	ESC03	ESC04	ESC05	ESC06	ESC07
3061,09	2780,98	2972,54	2400,36	2033,89	2453,68	1766,90

ESC08	ESC09	ESC10	ESC11	ESC12	ESC13	ESC14
1379,13	1479,07	1958,27	947,51	677,31	1073,16	347,32

**RECETTORE 33**

**Descrizione:**

Rudere

Comune: Esterzili

**Coordinate (Gauss Boaga):**

**X:** 1529387,696

**Y:** 4396587,973

**Dati Catastali**

**Foglio:** 26

**Particella:** 93



**Presenza personale**

Nessuna presenza

Corpo aziendale ad utilizzazione agro pastorale con presenza Continuativa diurna

Corpo aziendale ad utilizzazione agro pastorale con presenza Continuativa notturna

Corpo aziendale ad utilizzazione agro pastorale con presenza Discontinua diurna

Corpo aziendale ad utilizzazione agro pastorale con presenza Discontinua notturna

Case nell'agro con destinazione residenziale

**Fascia di rispetto dagli  
aerogeneratori (m)**

EST01	EST03	EST04	EST05	EST06	EST07	EST08
2776,36	431,59	783,22	869,10	1435,02	1928,53	1906,77

ESC01	ESC02	ESC03	ESC04	ESC05	ESC06	ESC07
3724,07	3751,89	3884,10	4438,00	4548,03	4286,50	4879,42

ESC08	ESC09	ESC10	ESC11	ESC12	ESC13	ESC14
5200,14	5451,37	5641,64	6004,68	5858,23	5659,81	6298,92

**RECETTORE 46**

**Descrizione:**

Edificio adibito a magazzino deposito

Comune: Esterzili

**Coordinate (Gauss Boaga):**

X: 1529563,797

Y: 4395059,468

**Dati Catastali**

Foglio: 32

Particella: 62



**Presenza personale**

Nessuna presenza

Corpo aziendale ad utilizzazione agro pastorale con presenza Continuativa diurna

Corpo aziendale ad utilizzazione agro pastorale con presenza Continuativa notturna

Corpo aziendale ad utilizzazione agro pastorale con presenza Discontinua diurna

Corpo aziendale ad utilizzazione agro pastorale con presenza Discontinua notturna

Case nell'agro con destinazione residenziale

**Fascia di rispetto dagli aerogeneratori (m)**

EST01	EST03	EST04	EST05	EST06	EST07	EST08
3676,25	1913,80	761,40	1183,08	433,49	1408,75	1013,67

ESC01	ESC02	ESC03	ESC04	ESC05	ESC06	ESC07
2191,84	2334,18	2741,41	3215,28	3189,21	2768,60	3389,22

ESC08	ESC09	ESC10	ESC11	ESC12	ESC13	ESC14
3815,00	4156,75	4466,53	4663,75	4430,91	4170,23	4838,64

**RECETTORE 47**

**Descrizione:**

Rudere/deposito

Comune: Esterzili

**Coordinate (Gauss Boaga):**

X: 1530191,187

Y: 4395753,732

**Dati Catastali**

Foglio: 32

Particella: 29



**Presenza personale**

Nessuna presenza

Corpo aziendale ad utilizzazione agro pastorale con presenza Continuativa diurna

Corpo aziendale ad utilizzazione agro pastorale con presenza Continuativa notturna

Corpo aziendale ad utilizzazione agro pastorale con presenza Discontinua diurna

Corpo aziendale ad utilizzazione agro pastorale con presenza Discontinua notturna

Case nell'agro con destinazione residenziale

**Fascia di rispetto dagli  
aerogeneratori (m)**

EST01	EST03	EST04	EST05	EST06	EST07	EST08
3831,66	1362,37	653,53	362,84	546,63	804,18	760,82

ESC01	ESC02	ESC03	ESC04	ESC05	ESC06	ESC07
2826,26	2688,22	2728,65	3289,34	3437,19	3329,94	3864,02

ESC08	ESC09	ESC10	ESC11	ESC12	ESC13	ESC14
4095,22	4311,93	4484,31	4876,17	4772,73	4634,35	5236,21

**RECETTORE 50**

**Descrizione:**

Rudere

Comune: Esterzili

**Coordinate (Gauss Boaga):**

X: 1531234,191

Y: 4395387,620

**Dati Catastali**

Foglio: 28

Particella: 185



**Presenza personale**

Nessuna presenza

Corpo aziendale ad utilizzazione agro pastorale con presenza Continuativa diurna

Corpo aziendale ad utilizzazione agro pastorale con presenza Continuativa notturna

Corpo aziendale ad utilizzazione agro pastorale con presenza Discontinua diurna

Corpo aziendale ad utilizzazione agro pastorale con presenza Discontinua notturna

Case nell'agro con destinazione residenziale

**Fascia di rispetto dagli  
aerogeneratori (m)**

EST01	EST03	EST04	EST05	EST06	EST07	EST08
4932,42	2289,25	1747,95	1334,14	1295,67	312,24	719,05

ESC01	ESC02	ESC03	ESC04	ESC05	ESC06	ESC07
2714,70	2237,12	1882,01	2473,89	2781,82	3059,23	3436,16

ESC08	ESC09	ESC10	ESC11	ESC12	ESC13	ESC14
3430,04	3514,66	3567,87	4110,75	4141,10	4149,17	4648,81

**RECETTORE 52**

**Descrizione:**

Rudere

Comune: Esterzili

**Coordinate (Gauss Boaga):**

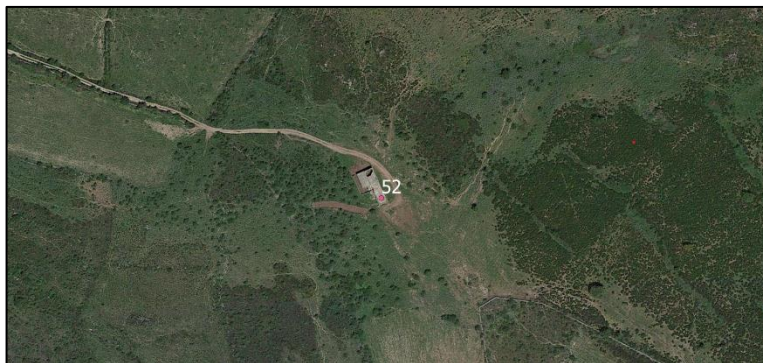
X: 1529183,858

Y: 4396785,128

**Dati Catastali**

Foglio: 26

Particella: 85



**Presenza personale**

X	Nessuna presenza
	Corpo aziendale ad utilizzazione agro pastorale con presenza Continuativa diurna
	Corpo aziendale ad utilizzazione agro pastorale con presenza Continuativa notturna
	Corpo aziendale ad utilizzazione agro pastorale con presenza Discontinua diurna
	Corpo aziendale ad utilizzazione agro pastorale con presenza Discontinua notturna
	Case nell'agro con destinazione residenziale

**Fascia di rispetto dagli  
aerogeneratori (m)**

EST01	EST03	EST04	EST05	EST06	EST07	EST08
2526,64	441,45	1029,33	1149,22	1699,61	2210,44	2188,42
ESC01	ESC02	ESC03	ESC04	ESC05	ESC06	ESC07
3959,25	4017,03	4166,52	4718,75	4820,94	4530,23	5133,04
ESC08	ESC09	ESC10	ESC11	ESC12	ESC13	ESC14
5471,34	5729,82	5924,49	6280,52	6124,90	5914,18	6560,41



**RECETTORE 53**

**Descrizione:**

Edificio adibito a magazzino/Deposito

Comune: Esterzili

**Coordinate (Gauss Boaga):**

X: 1529964,511

Y: 4394832,873

**Dati Catastali**

Foglio: 32

Particella: 61



**Presenza personale**

Nessuna presenza

Corpo aziendale ad utilizzazione agro pastorale con presenza Continuativa diurna

Corpo aziendale ad utilizzazione agro pastorale con presenza Continuativa notturna

Corpo aziendale ad utilizzazione agro pastorale con presenza Discontinua diurna

Corpo aziendale ad utilizzazione agro pastorale con presenza Discontinua notturna

Case nell'agro con destinazione residenziale

**Fascia di rispetto dagli aerogeneratori (m)**

EST01	EST03	EST04	EST05	EST06	EST07	EST08
4130,29	2174,06	1074,66	1283,65	433,78	1127,27	667,05

ESC01	ESC02	ESC03	ESC04	ESC05	ESC06	ESC07
1906,59	1924,73	2281,23	2761,17	2760,95	2446,15	3031,35

ESC08	ESC09	ESC10	ESC11	ESC12	ESC13	ESC14
3397,40	3715,86	4010,64	4234,50	4032,17	3811,98	4458,65

**RECETTORE 59**

**Descrizione:**

Edificio adibito a magazzino/Deposito

Comune: Esterzili

**Coordinate (Gauss Boaga):**

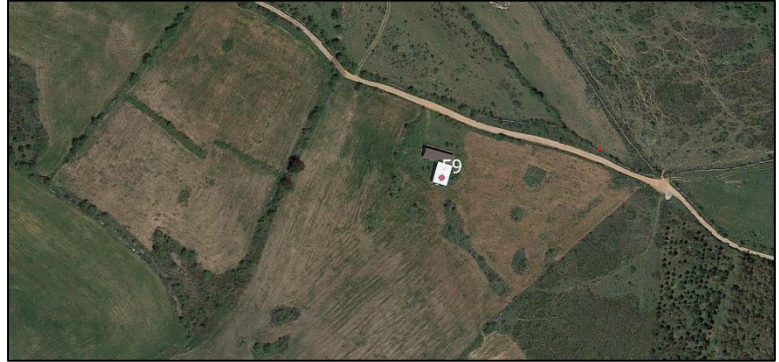
**X:** 1530323,149

**Y:** 4395439,473

**Dati Catastali**

**Foglio:** 28

**Particella:** 181



**Presenza personale**

	Nessuna presenza
	Corpo aziendale ad utilizzazione agro pastorale con presenza Continuativa diurna
	Corpo aziendale ad utilizzazione agro pastorale con presenza Continuativa notturna
X	Corpo aziendale ad utilizzazione agro pastorale con presenza Discontinua diurna
	Corpo aziendale ad utilizzazione agro pastorale con presenza Discontinua notturna
	Case nell'agro con destinazione residenziale

**Fascia di rispetto dagli aerogeneratori (m)**

EST01	EST03	EST04	EST05	EST06	EST07	EST08
4092,66	1702,76	869,97	701,08	416,43	601,42	425,31

ESC01	ESC02	ESC03	ESC04	ESC05	ESC06	ESC07
2521,34	2349,93	2402,80	2957,20	3096,47	3008,51	3530,62

ESC08	ESC09	ESC10	ESC11	ESC12	ESC13	ESC14
3754,35	3975,90	4161,43	4537,61	4431,92	4298,72	4896,49

**RECETTORE 60**

**Descrizione:**

Edificio adibito ad uso  
agricolo/zootecnico e  
ambienti ad uso ufficio/civile

Comune: Escalaplano

**Coordinate (Gauss Boaga):**

X: 1530866,893

Y: 4391012,573

**Dati Catastali**

Foglio: 5

Particella: 109



**Presenza personale**

	Nessuna presenza
X	Corpo aziendale ad utilizzazione agro pastorale con presenza Continuativa diurna
	Corpo aziendale ad utilizzazione agro pastorale con presenza Continuativa notturna
	Corpo aziendale ad utilizzazione agro pastorale con presenza Discontinua diurna
X	Corpo aziendale ad utilizzazione agro pastorale con presenza Discontinua notturna
	Case nell'agro con destinazione residenziale

**Fascia di rispetto dagli  
aerogeneratori (m)**

EST01	EST03	EST04	EST05	EST06	EST07	EST08
7614,90	6098,77	4988,93	5152,60	4353,90	4413,00	4097,20

ESC01	ESC02	ESC03	ESC04	ESC05	ESC06	ESC07
2073,16	2160,74	2813,77	2387,72	1796,48	1484,95	955,91

ESC08	ESC09	ESC10	ESC11	ESC12	ESC13	ESC14
1415,24	1952,83	2627,60	1784,00	1085,42	431,97	973,84

**RECETTORE 61**

**Descrizione:**

Fabbricato rurale e ricovero animali

Comune: Esterzili

**Coordinate (Gauss Boaga):**

X: 1531260,053

Y: 4395469,425

**Dati Catastali**

Foglio: 28

Particella: 183-188



**Presenza personale**

	Nessuna presenza
	Corpo aziendale ad utilizzazione agro pastorale con presenza Continuativa diurna
	Corpo aziendale ad utilizzazione agro pastorale con presenza Continuativa notturna
X	Corpo aziendale ad utilizzazione agro pastorale con presenza Discontinua diurna
X	Corpo aziendale ad utilizzazione agro pastorale con presenza Discontinua notturna
	Case nell'agro con destinazione residenziale

**Fascia di rispetto dagli aerogeneratori (m)**

EST01	EST03	EST04	EST05	EST06	EST07	EST08
4923,26	2252,55	1754,85	1314,35	1331,46	339,15	778,38

ESC01	ESC02	ESC03	ESC04	ESC05	ESC06	ESC07
2799,80	2321,73	1950,10	2542,38	2859,31	3144,98	3519,94

ESC08	ESC09	ESC10	ESC11	ESC12	ESC13	ESC14
3505,98	3582,32	3624,22	4179,90	4217,77	4231,09	4726,93

**RECETTORE 62**

**Descrizione:**

Edificio adibito a  
magazzino/deposito

Comune: Esterzili

**Coordinate (Gauss Boaga):**

X: 1526443,656

Y: 4397024,338

**Dati Catastali**

Foglio: 24

Particella: 79



**Presenza personale**

Nessuna presenza

Corpo aziendale ad utilizzazione agro pastorale con presenza Continuativa diurna

Corpo aziendale ad utilizzazione agro pastorale con presenza Continuativa notturna

Corpo aziendale ad utilizzazione agro pastorale con presenza Discontinua diurna

Corpo aziendale ad utilizzazione agro pastorale con presenza Discontinua notturna

Case nell'agro con destinazione residenziale

**Fascia di rispetto dagli  
aerogeneratori (m)**

EST01	EST03	EST04	EST05	EST06	EST07	EST08
480,80	3141,35	3324,66	3782,16	3919,24	4759,62	4561,32

ESC01	ESC02	ESC03	ESC04	ESC05	ESC06	ESC07
5478,96	5919,58	6429,93	6894,05	6800,18	6088,40	6773,25

ESC08	ESC09	ESC10	ESC11	ESC12	ESC13	ESC14
7381,36	7794,15	8147,54	8256,81	7916,63	7513,18	8240,00

**RECETTORE 64**

**Descrizione:**

Edificio adibito a ricovero  
ovine/bovini

Comune: Escalaplano

**Coordinate (Gauss Boaga):**

X: 1531949,410  
Y: 4390416,103

**Dati Catastali**

Foglio: 5  
Particella: 65



**Presenza personale**

	Nessuna presenza
	Corpo aziendale ad utilizzazione agro pastorale con presenza Continuativa diurna
	Corpo aziendale ad utilizzazione agro pastorale con presenza Continuativa notturna
X	Corpo aziendale ad utilizzazione agro pastorale con presenza Discontinua diurna
	Corpo aziendale ad utilizzazione agro pastorale con presenza Discontinua notturna
	Case nell'agro con destinazione residenziale

**Fascia di rispetto dagli  
aerogeneratori (m)**

EST01	EST03	EST04	EST05	EST06	EST07	EST08
8723,47	6972,78	5918,59	5983,07	5249,86	5113,23	4880,83
ESC01	ESC02	ESC03	ESC04	ESC05	ESC06	ESC07
3133,19	2937,29	3213,82	2653,76	2242,75	2521,00	1847,72
ESC08	ESC09	ESC10	ESC11	ESC12	ESC13	ESC14
1603,83	1771,96	2271,35	1259,44	888,94	1091,56	386,09

**RECETTORE 65**

**Descrizione:**

Edificio adibito a ovile

Comune: Escalaplano

**Coordinate (Gauss Boaga):**

X: 1532792,770

Y: 4392470,156

**Dati Catastali**

Foglio: 2

Particella: 34-35-58



**Presenza personale**

	Nessuna presenza
	Corpo aziendale ad utilizzazione agro pastorale con presenza Continuativa diurna
	Corpo aziendale ad utilizzazione agro pastorale con presenza Continuativa notturna
X	Corpo aziendale ad utilizzazione agro pastorale con presenza Discontinua diurna
	Corpo aziendale ad utilizzazione agro pastorale con presenza Discontinua notturna
	Case nell'agro con destinazione residenziale

**Fascia di rispetto dagli aerogeneratori (m)**

EST01	EST03	EST04	EST05	EST06	EST07	EST08
7816,44	5531,12	4670,26	4520,49	3992,51	3496,20	3438,96

ESC01	ESC02	ESC03	ESC04	ESC05	ESC06	ESC07
2750,52	1986,61	1462,39	925,50	1170,06	2353,60	1917,91

ESC08	ESC09	ESC10	ESC11	ESC12	ESC13	ESC14
1034,57	478,09	346,01	988,23	1461,95	1986,48	1958,20

**RECETTORE 66**

**Descrizione:**

Edificio adibito  
magazzino/deposito –  
ricovero animali

Comune: Esterzili

**Coordinate (Gauss Boaga):**

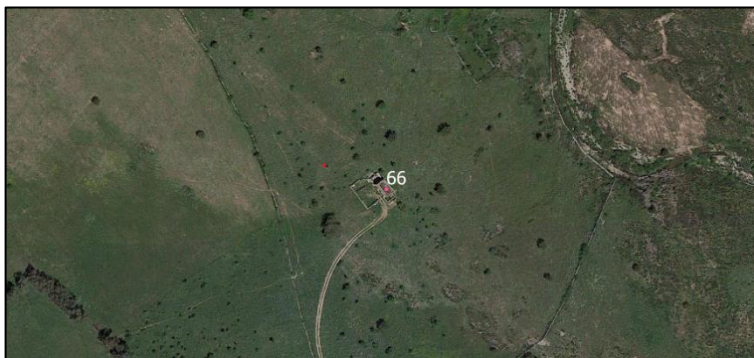
X: 1529688,707

Y: 4396323,988

**Dati Catastali**

Foglio: 26

Particella: 96



**Presenza personale**

	Nessuna presenza
	Corpo aziendale ad utilizzazione agro pastorale con presenza Continuativa diurna
	Corpo aziendale ad utilizzazione agro pastorale con presenza Continuativa notturna
X	Corpo aziendale ad utilizzazione agro pastorale con presenza Discontinua diurna
	Corpo aziendale ad utilizzazione agro pastorale con presenza Discontinua notturna
	Case nell'agro con destinazione residenziale

**Fascia di rispetto dagli  
aerogeneratori (m)**

EST01	EST03	EST04	EST05	EST06	EST07	EST08
3146,21	657,21	525,06	475,20	1088,88	1529,31	1514,20

ESC01	ESC02	ESC03	ESC04	ESC05	ESC06	ESC07
3417,36	3391,14	3488,39	4046,03	4171,69	3963,04	4537,55

ESC08	ESC09	ESC10	ESC11	ESC12	ESC13	ESC14
4826,52	5063,88	5244,61	5622,04	5492,41	5315,63	5941,90



**RECETTORE 70**

**Descrizione:**

Edificio adibito  
magazzino/deposito

Comune: Escalaplano

**Coordinate (Gauss Boaga):**

**X:** 1530355,373  
**Y:** 4393183,447

**Dati Catastali**

**Foglio:** 5  
**Particella:** 76



**Presenza personale**

	Nessuna presenza
	Corpo aziendale ad utilizzazione agro pastorale con presenza Continuativa diurna
	Corpo aziendale ad utilizzazione agro pastorale con presenza Continuativa notturna
X	Corpo aziendale ad utilizzazione agro pastorale con presenza Discontinua diurna
	Corpo aziendale ad utilizzazione agro pastorale con presenza Discontinua notturna
	Case nell'agro con destinazione residenziale

**Fascia di rispetto dagli  
aerogeneratori (m)**

EST01	EST03	EST04	EST05	EST06	EST07	EST08
5563,78	3868,28	2760,64	2935,38	2123,48	2312,05	1927,92
ESC01	ESC02	ESC03	ESC04	ESC05	ESC06	ESC07
372,43	579,80	1608,83	1733,86	1392,33	754,16	1353,31
ESC08	ESC09	ESC10	ESC11	ESC12	ESC13	ESC14
1906,99	2388,31	2886,37	2788,28	2441,37	2133,63	2814,07

**RECETTORE 72**

**Descrizione:**

Edificio adibito ricovero  
ovine/bovini

Comune: Escalaplano

**Coordinate (Gauss Boaga):**

X: 1531039,714  
Y: 4393477,826

**Dati Catastali**

Foglio: 57  
Particella: 8



**Presenza personale**

	Nessuna presenza
	Corpo aziendale ad utilizzazione agro pastorale con presenza Continuativa diurna
	Corpo aziendale ad utilizzazione agro pastorale con presenza Continuativa notturna
X	Corpo aziendale ad utilizzazione agro pastorale con presenza Discontinua diurna
	Corpo aziendale ad utilizzazione agro pastorale con presenza Discontinua notturna
	Case nell'agro con destinazione residenziale

**Fascia di rispetto dagli  
aerogeneratori (m)**

EST01	EST03	EST04	EST05	EST06	EST07	EST08
5829,32	3787,33	2781,72	2789,78	2097,62	1949,89	1685,70

ESC01	ESC02	ESC03	ESC04	ESC05	ESC06	ESC07
1103,34	323,95	874,51	1123,70	1031,50	1203,82	1516,39

ESC08	ESC09	ESC10	ESC11	ESC12	ESC13	ESC14
1677,52	1994,52	2362,85	2504,09	2343,26	2247,09	2810,40

**RECETTORE 73**

**Descrizione:**

Edificio adibito a  
magazzino/deposito

Comune: Escalaplano

**Coordinate (Gauss Boaga):**

X: 1532268,652

Y: 4393673,713

**Dati Catastali**

Foglio: 1

Particella: 15



**Presenza personale**

X	Nessuna presenza
	Corpo aziendale ad utilizzazione agro pastorale con presenza Continuativa diurna
	Corpo aziendale ad utilizzazione agro pastorale con presenza Continuativa notturna
	Corpo aziendale ad utilizzazione agro pastorale con presenza Discontinua diurna
	Corpo aziendale ad utilizzazione agro pastorale con presenza Discontinua notturna
	Case nell'agro con destinazione residenziale

**Fascia di rispetto dagli  
aerogeneratori (m)**

EST01	EST03	EST04	EST05	EST06	EST07	EST08
6676,62	4255,07	3472,03	3253,39	2818,16	2207,56	2212,67

ESC01	ESC02	ESC03	ESC04	ESC05	ESC06	ESC07
2310,23	1425,77	370,74	635,75	1216,48	2209,62	2163,21

ESC08	ESC09	ESC10	ESC11	ESC12	ESC13	ESC14
1706,23	1584,68	1565,71	2191,57	2397,35	2645,52	2934,17

**RECETTORE 76**

**Descrizione:**

Edificio adibito a magazzino/deposito

Comune: Escalaplano

**Coordinate (Gauss Boaga):**

X: 1532727,888

Y: 4392490,536

**Dati Catastali**

Foglio: 2

Particella: 83



**Presenza personale**

X Nessuna presenza

Corpo aziendale ad utilizzazione agro pastorale con presenza Continuativa diurna

Corpo aziendale ad utilizzazione agro pastorale con presenza Continuativa notturna

Corpo aziendale ad utilizzazione agro pastorale con presenza Discontinua diurna

Corpo aziendale ad utilizzazione agro pastorale con presenza Discontinua notturna

Case nell'agro con destinazione residenziale

**Fascia di rispetto dagli aerogeneratori (m)**

EST01	EST03	EST04	EST05	EST06	EST07	EST08
7753,29	5477,00	4610,54	4465,74	3932,03	3444,55	3381,73

ESC01	ESC02	ESC03	ESC04	ESC05	ESC06	ESC07
2683,13	1918,69	1407,18	863,09	1102,97	2289,11	1861,03

ESC08	ESC09	ESC10	ESC11	ESC12	ESC13	ESC14
986,27	456,24	414,03	996,52	1440,53	1948,97	1944,43

**RECETTORE 19**

**Descrizione:**

Edificio adibito a ricovero  
ovine/bovini

Comune: Escalaplano

**Coordinate (Gauss Boaga):**

X: 1532918,881  
Y: 4391444,048

**Dati Catastali**

Foglio: 2  
Particella: 68



**Presenza personale**

	Nessuna presenza
	Corpo aziendale ad utilizzazione agro pastorale con presenza Continuativa diurna
	Corpo aziendale ad utilizzazione agro pastorale con presenza Continuativa notturna
X	Corpo aziendale ad utilizzazione agro pastorale con presenza Discontinua diurna
	Corpo aziendale ad utilizzazione agro pastorale con presenza Discontinua notturna
	Case nell'agro con destinazione residenziale

**Fascia di rispetto dagli  
aerogeneratori (m)**

EST01	EST03	EST04	EST05	EST06	EST07	EST08
8592,57	6459,06	5530,08	5445,31	4844,65	4453,11	4341,92
ESC01	ESC02	ESC03	ESC04	ESC05	ESC06	ESC07
3203,87	2631,62	2410,80	1824,13	1752,47	2670,07	2043,89
ESC08	ESC09	ESC10	ESC11	ESC12	ESC13	ESC14
1201,64	790,45	939,32	343,70	1016,90	1697,84	1293,66

**RECETTORE 21**

**Descrizione:**

Edificio adibito a magazzino  
deposito

Comune: Escalaplano

**Coordinate (Gauss Boaga):**

X: 1531944,949  
Y: 4390457,705

**Dati Catastali**

Foglio: 5  
Particella: 66



**Presenza personale**

X	Nessuna presenza
	Corpo aziendale ad utilizzazione agro pastorale con presenza Continuativa diurna
	Corpo aziendale ad utilizzazione agro pastorale con presenza Continuativa notturna
	Corpo aziendale ad utilizzazione agro pastorale con presenza Discontinua diurna
	Corpo aziendale ad utilizzazione agro pastorale con presenza Discontinua notturna
	Case nell'agro con destinazione residenziale

**Fascia di rispetto dagli  
aerogeneratori (m)**

EST01	EST03	EST04	EST05	EST06	EST07	EST08
8687,47	6932,12	5878,77	5942,10	5209,71	5071,57	4839,64
ESC01	ESC02	ESC03	ESC04	ESC05	ESC06	ESC07
3097,19	2896,71	3172,14	2612,44	2200,91	2485,09	1810,49
ESC08	ESC09	ESC10	ESC11	ESC12	ESC13	ESC14
1562,03	1733,72	2238,15	1225,92	847,17	1057,48	345,80

**RECETTORE 28**

**Descrizione:**

Edificio adibito a magazzino deposito – ricovero animali

Comune: Esterzili

**Coordinate (Gauss Boaga):**

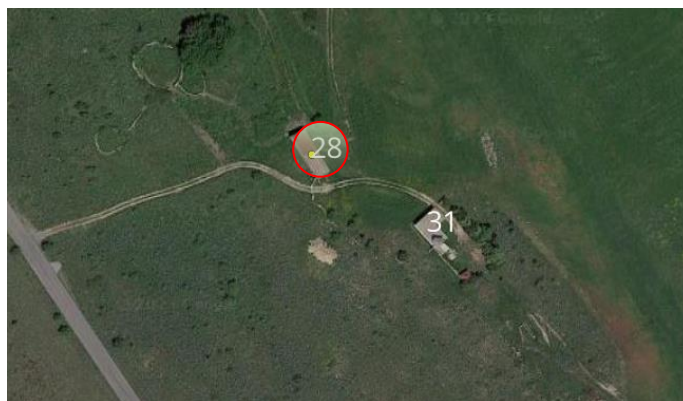
**X:** 1529602,101

**Y:** 4394944,927

**Dati Catastali**

**Foglio:** 34

**Particella:** 13



**Presenza personale**

	Nessuna presenza
	Corpo aziendale ad utilizzazione agro pastorale con presenza Continuativa diurna
	Corpo aziendale ad utilizzazione agro pastorale con presenza Continuativa notturna
X	Corpo aziendale ad utilizzazione agro pastorale con presenza Discontinua diurna
	Corpo aziendale ad utilizzazione agro pastorale con presenza Discontinua notturna
	Case nell'agro con destinazione residenziale

**Fascia di rispetto dagli aerogeneratori (m)**

EST01	EST03	EST04	EST05	EST06	EST07	EST08
3779,44	2028,37	877,76	1269,86	469,75	1406,54	986,57

ESC01	ESC02	ESC03	ESC04	ESC05	ESC06	ESC07
2071,47	2219,24	2650,03	3114,84	3077,54	2647,78	3268,98

ESC08	ESC09	ESC10	ESC11	ESC12	ESC13	ESC14
3700,68	4048,68	4367,29	4551,82	4313,53	4049,91	4719,41

**RECETTORE 31**

**Descrizione:**

Edificio adibito a magazzino  
deposito – ricovero animali

Comune: Esterzili

**Coordinate (Gauss Boaga):**

X: 1529646,980

Y: 4394916,736

**Dati Catastali**

Foglio: 32

Particella: 80



**Presenza personale**

	Nessuna presenza
	Corpo aziendale ad utilizzazione agro pastorale con presenza Continuativa diurna
	Corpo aziendale ad utilizzazione agro pastorale con presenza Continuativa notturna
X	Corpo aziendale ad utilizzazione agro pastorale con presenza Discontinua diurna
	Corpo aziendale ad utilizzazione agro pastorale con presenza Discontinua notturna
	Case nell'agro con destinazione residenziale

**Fascia di rispetto dagli  
aerogeneratori (m)**

EST01	EST03	EST04	EST05	EST06	EST07	EST08
3831,88	2057,47	910,01	1278,75	459,15	1374,56	947,23

ESC01	ESC02	ESC03	ESC04	ESC05	ESC06	ESC07
2033,97	2169,81	2597,06	3062,03	3026,74	2607,02	3224,97

ESC08	ESC09	ESC10	ESC11	ESC12	ESC13	ESC14
3650,97	3996,92	4314,41	4501,13	4265,73	4006,11	4673,55



**RECETTORE 10**

**Descrizione:**

Edificio in costruzione  
abbandonato

Comune: Escalaplano

**Coordinate (Gauss Boaga):**

X: 1530899,250  
Y: 4390798,930

**Dati Catastali**

Foglio: 5  
Particella: 34



**Presenza personale**

Nessuna presenza

Corpo aziendale ad utilizzazione agro pastorale con presenza Continuativa diurna

Corpo aziendale ad utilizzazione agro pastorale con presenza Continuativa notturna

Corpo aziendale ad utilizzazione agro pastorale con presenza Discontinua diurna

Corpo aziendale ad utilizzazione agro pastorale con presenza Discontinua notturna

Case nell'agro con destinazione residenziale

**Fascia di rispetto dagli  
aerogeneratori (m)**

EST01	EST03	EST04	EST05	EST06	EST07	EST08
7811,83	6314,00	5203,078	5368,263	4569,119	4625,988	4312,251

ESC01	ESC02	ESC03	ESC04	ESC05	ESC06	ESC07
2283,202	2373,245	3002,37	2558,558	1979,305	1698,679	1166,995

ESC08	ESC09	ESC10	ESC11	ESC12	ESC13	ESC14
1553,895	2054,98	2717,1	1824,893	1132,43	553,8667	913,2155

**RECETTORE 6**

**Descrizione:**

Edificio adibito a ovile

Comune: Esterzili

**Coordinate (Gauss Boaga):**

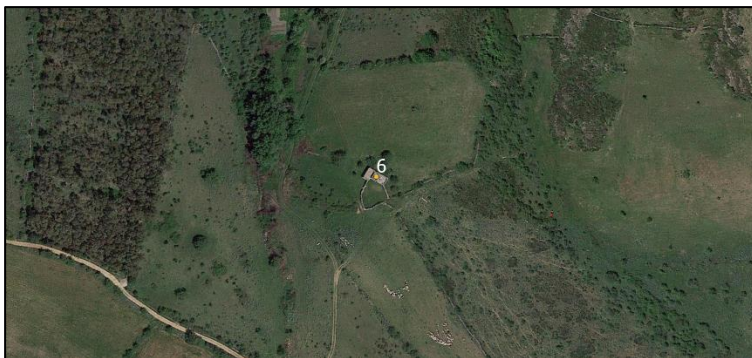
X: 1530316,891

Y: 4395637,996

**Dati Catastali**

Foglio: 28

Particella: 167



**Presenza personale**

	Nessuna presenza
	Corpo aziendale ad utilizzazione agro pastorale con presenza Continuativa diurna
	Corpo aziendale ad utilizzazione agro pastorale con presenza Continuativa notturna
X	Corpo aziendale ad utilizzazione agro pastorale con presenza Discontinua diurna
	Corpo aziendale ad utilizzazione agro pastorale con presenza Discontinua notturna
	Case nell'agro con destinazione residenziale

**Fascia di rispetto dagli aerogeneratori (m)**

EST01	EST03	EST04	EST05	EST06	EST07	EST08
3995,37	1523,31	797,02	512,70	526,36	644,23	599,36

ESC01	ESC02	ESC03	ESC04	ESC05	ESC06	ESC07
2718,54	2543,71	2559,74	3122,48	3279,94	3207,19	3727,33

ESC08	ESC09	ESC10	ESC11	ESC12	ESC13	ESC14
3938,75	4147,22	4314,54	4713,90	4620,00	4494,27	5087,88

**RECETTORE 8**

**Descrizione:**

Edificio adibito a ricovero  
ovine/bovini

Comune: Escalaplano

**Coordinate (Gauss Boaga):**

X: 1533094,446  
Y: 4391061,273

**Dati Catastali**

Foglio: 6  
Particella: 130



**Presenza personale**

	Nessuna presenza
	Corpo aziendale ad utilizzazione agro pastorale con presenza Continuativa diurna
	Corpo aziendale ad utilizzazione agro pastorale con presenza Continuativa notturna
X	Corpo aziendale ad utilizzazione agro pastorale con presenza Discontinua diurna
	Corpo aziendale ad utilizzazione agro pastorale con presenza Discontinua notturna
	Case nell'agro con destinazione residenziale

**Fascia di rispetto dagli  
aerogeneratori (m)**

EST01	EST03	EST04	EST05	EST06	EST07	EST08
8986,10	6877,81	5941,28	5864,14	5255,59	4874,15	4759,43

ESC01	ESC02	ESC03	ESC04	ESC05	ESC06	ESC07
3546,54	3020,50	2832,06	2245,05	2147,75	2989,37	2334,16

ESC08	ESC09	ESC10	ESC11	ESC12	ESC13	ESC14
1559,27	1208,58	1300,48	679,20	1207,47	1869,72	1314,83

**RECETTORE 14**

**Descrizione:**

Rudere

Comune: Esterzili

**Coordinate (Gauss Boaga):**

X: 1530731,507

Y: 4395983,396

**Dati Catastali**

Foglio: 28

Particella: 65



**Presenza personale**

Nessuna presenza

Corpo aziendale ad utilizzazione agro pastorale con presenza Continuativa diurna

Corpo aziendale ad utilizzazione agro pastorale con presenza Continuativa notturna

Corpo aziendale ad utilizzazione agro pastorale con presenza Discontinua diurna

Corpo aziendale ad utilizzazione agro pastorale con presenza Discontinua notturna

Case nell'agro con destinazione residenziale

**Fascia di rispetto dagli  
aerogeneratori (m)**

EST01	EST03	EST04	EST05	EST06	EST07	EST08
4243,11	1515,93	1201,78	632,47	1065,11	592,26	899,27

ESC01	ESC02	ESC03	ESC04	ESC05	ESC06	ESC07
3122,23	2820,32	2630,31	3217,58	3468,58	3562,27	4025,39

ESC08	ESC09	ESC10	ESC11	ESC12	ESC13	ESC14
4126,17	4258,45	4341,09	4846,70	4827,87	4771,71	5319,64

**RECETTORE 29**

**Descrizione:**

Edificio adibito a deposito/magazzino

Comune: Esterzili

**Coordinate (Gauss Boaga):**

X: 1526583,470

Y: 4396867,894

**Dati Catastali**

Foglio: 24

Particella: 18



**Presenza personale**

Nessuna presenza

Corpo aziendale ad utilizzazione agro pastorale con presenza Continuativa diurna

Corpo aziendale ad utilizzazione agro pastorale con presenza Continuativa notturna

Corpo aziendale ad utilizzazione agro pastorale con presenza Discontinua diurna

Corpo aziendale ad utilizzazione agro pastorale con presenza Discontinua notturna

Case nell'agro con destinazione residenziale

**Fascia di rispetto dagli aerogeneratori (m)**

EST01	EST03	EST04	EST05	EST06	EST07	EST08
559,48	3002,87	3139,04	3610,442	3724,80	4576,35	4369,21

ESC01	ESC02	ESC03	ESC04	ESC05	ESC06	ESC07
5269,06	5711,59	6228,77	6689,83	6592,39	5878,52	6563,36

ESC08	ESC09	ESC10	ESC11	ESC12	ESC13	ESC14
7172,44	7586,94	7943,40	8048,19	7706,85	7303,43	8030,14

**RECETTORE 34**

**Descrizione:**

Edificio adibito a deposito/magazzino

Comune: Esterzili

**Coordinate (Gauss Boaga):**

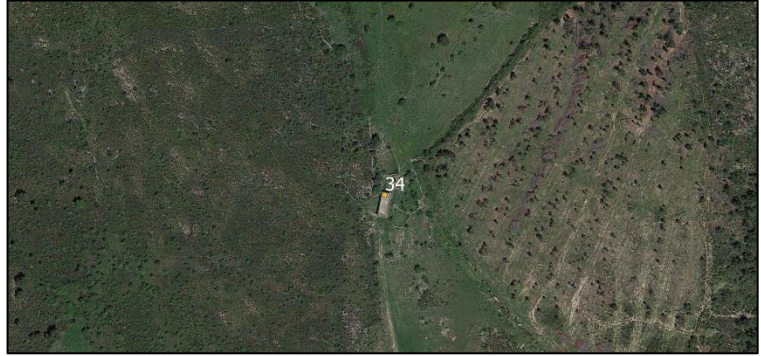
**X:** 1529421,487

**Y:** 4397542,918

**Dati Catastali**

**Foglio:** 27

**Particella:** 81



**Presenza personale**

Nessuna presenza

Corpo aziendale ad utilizzazione agro pastorale con presenza Continuativa diurna

Corpo aziendale ad utilizzazione agro pastorale con presenza Continuativa notturna

Corpo aziendale ad utilizzazione agro pastorale con presenza Discontinua diurna

Corpo aziendale ad utilizzazione agro pastorale con presenza Discontinua notturna

Case nell'agro con destinazione residenziale

**Fascia di rispetto dagli aerogeneratori (m)**

EST01	EST03	EST04	EST05	EST06	EST07	EST08
2690,29	593,21	1727,46	1593,19	2337,08	2598,96	2705,00

ESC01	ESC02	ESC03	ESC04	ESC05	ESC06	ESC07
4661,09	4627,71	4635,37	5211,50	5385,16	5211,08	5783,85

ESC08	ESC09	ESC10	ESC11	ESC12	ESC13	ESC14
6043,52	6244,27	6369,32	6816,77	6720,21	6560,79	7178,70

**RECETTORE 39**

**Descrizione:**

Edificio adibito a deposito/magazzino

Comune: Escalaplano

**Coordinate (Gauss Boaga):**

X: 1533190,609

Y: 4391304,936

**Dati Catastali**

Foglio: 6

Particella: 147



**Presenza personale**

X	Nessuna presenza
	Corpo aziendale ad utilizzazione agro pastorale con presenza Continuativa diurna
	Corpo aziendale ad utilizzazione agro pastorale con presenza Continuativa notturna
	Corpo aziendale ad utilizzazione agro pastorale con presenza Discontinua diurna
	Corpo aziendale ad utilizzazione agro pastorale con presenza Discontinua notturna
	Case nell'agro con destinazione residenziale

**Fascia di rispetto dagli aerogeneratori (m)**

EST01	EST03	EST04	EST05	EST06	EST07	EST08
8885,28	6720,56	5807,79	5707,00	5123,039	4702,79	4608,34

ESC01	ESC02	ESC03	ESC04	ESC05	ESC06	ESC07
3509,24	2928,94	2658,39	2079,88	2048,05	2974,26	2343,12

ESC08	ESC09	ESC10	ESC11	ESC12	ESC13	ESC14
1506,95	1066,71	1058,75	642,10	1279,01	1958,43	1477,60

**RECETTORE 58**

**Descrizione:**

Edificio adibito ricovero  
ovine/bovini

Comune: Esterzili

**Coordinate (Gauss Boaga):**

X: 1527248,824  
Y: 4397630,184

**Dati Catastali**

Foglio: 25  
Particella: 76



**Presenza personale**

	Nessuna presenza
	Corpo aziendale ad utilizzazione agro pastorale con presenza Continuativa diurna
	Corpo aziendale ad utilizzazione agro pastorale con presenza Continuativa notturna
X	Corpo aziendale ad utilizzazione agro pastorale con presenza Discontinua diurna
	Corpo aziendale ad utilizzazione agro pastorale con presenza Discontinua notturna
	Case nell'agro con destinazione residenziale

**Fascia di rispetto dagli  
aerogeneratori (m)**

EST01	EST03	EST04	EST05	EST06	EST07	EST08
560,16	2426,36	2921,91	3243,68	3586,99	4288,43	4183,02

ESC01	ESC02	ESC03	ESC04	ESC05	ESC06	ESC07
5489,59	5787,21	6138,69	6652,36	6649,36	6099,97	6765,83

ESC08	ESC09	ESC10	ESC11	ESC12	ESC13	ESC14
7269,01	7615,42	7892,55	8123,61	7862,12	7533,80	8236,47



**RECETTORE 63**

**Descrizione:**

Edificio adibito ricovero  
ovine/bovini

Comune: Escalaplano

**Coordinate (Gauss Boaga):**

**X:** 1531393,862  
**Y:** 4393369,505

**Dati Catastali**

**Foglio:** 2  
**Particella:** 38



**Presenza personale**

	Nessuna presenza
	Corpo aziendale ad utilizzazione agro pastorale con presenza Continuativa diurna
	Corpo aziendale ad utilizzazione agro pastorale con presenza Continuativa notturna
X	Corpo aziendale ad utilizzazione agro pastorale con presenza Discontinua diurna
	Corpo aziendale ad utilizzazione agro pastorale con presenza Discontinua notturna
	Case nell'agro con destinazione residenziale

**Fascia di rispetto dagli  
aerogeneratori (m)**

EST01	EST03	EST04	EST05	EST06	EST07	EST08
6166,08	4033,73	3073,29	3024,58	2387,69	2107,86	1912,72

ESC01	ESC02	ESC03	ESC04	ESC05	ESC06	ESC07
1383,75	500,11	569,45	754,94	772,52	1336,06	1475,48

ESC08	ESC09	ESC10	ESC11	ESC12	ESC13	ESC14
1432,11	1671,25	2000,73	2210,81	2130,37	2136,30	2627,36

**RECETTORE 71**

**Descrizione:**

Edificio adibito  
deposito/magazzino

Comune: Escalaplano

**Coordinate (Gauss Boaga):**

**X:** 1533033,426  
**Y:** 4391122,671

**Dati Catastali**

**Foglio:** 6  
**Particella:** 133



**Presenza personale**

Nessuna presenza

Corpo aziendale ad utilizzazione agro pastorale con presenza Continuativa diurna

Corpo aziendale ad utilizzazione agro pastorale con presenza Continuativa notturna

Corpo aziendale ad utilizzazione agro pastorale con presenza Discontinua diurna

Corpo aziendale ad utilizzazione agro pastorale con presenza Discontinua notturna

Case nell'agro con destinazione residenziale

**Fascia di rispetto dagli  
aerogeneratori (m)**

EST01	EST03	EST04	EST05	EST06	EST07	EST08
8899,50	6793,86	5855,55	5780,24	5169,85	4792,04	4675,04

ESC01	ESC02	ESC03	ESC04	ESC05	ESC06	ESC07
3462,34	2933,92	2750,79	2162,90	2061,21	2907,06	2254,33

ESC08	ESC09	ESC10	ESC11	ESC12	ESC13	ESC14
1473,43	1124,96	1241,88	592,89	1136,33	1803,93	1270,66

**RECETTORE 74**

**Descrizione:**

Rudere/deposito

Comune: Escalaplano

**Coordinate (Gauss Boaga):**

X: 1532532,427

Y: 4393873,677

**Dati Catastali**

Foglio: 1

Particella: 23



**Presenza personale**

X	Nessuna presenza
	Corpo aziendale ad utilizzazione agro pastorale con presenza Continuativa diurna
	Corpo aziendale ad utilizzazione agro pastorale con presenza Continuativa notturna
	Corpo aziendale ad utilizzazione agro pastorale con presenza Discontinua diurna
	Corpo aziendale ad utilizzazione agro pastorale con presenza Discontinua notturna
	Case nell'agro con destinazione residenziale

**Fascia di rispetto dagli aerogeneratori (m)**

EST01	EST03	EST04	EST05	EST06	EST07	EST08
6790,74	4279,32	3570,07	3295,28	2939,60	2234,37	2308,45

ESC01	ESC02	ESC03	ESC04	ESC05	ESC06	ESC07
2626,51	1745,75	677,80	924,36	1529,50	2540,34	2484,48

ESC08	ESC09	ESC10	ESC11	ESC12	ESC13	ESC14
1974,33	1770,49	1623,72	2369,74	2644,54	2937,46	3181,16

**RECETTORE 75**

**Descrizione:**

Edificio adibito ad ovile

Comune: Seui

**Coordinate (Gauss Boaga):**

X: 1530313,206

Y: 4394577,421

**Dati Catastali**

Foglio: 57

Particella: 6



**Presenza personale**

Nessuna presenza

Corpo aziendale ad utilizzazione agro pastorale con presenza Continuativa diurna

Corpo aziendale ad utilizzazione agro pastorale con presenza Continuativa notturna

Corpo aziendale ad utilizzazione agro pastorale con presenza Discontinua diurna

Corpo aziendale ad utilizzazione agro pastorale con presenza Discontinua notturna

Case nell'agro con destinazione residenziale

**Fascia di rispetto dagli  
aerogeneratori (m)**

EST01	EST03	EST04	EST05	EST06	EST07	EST08
4562,38	2504,68	1463,58	1543,96	781,30	1044,03	583,47

ESC01	ESC02	ESC03	ESC04	ESC05	ESC06	ESC07
1663,55	1537,83	1850,34	2329,76	2349,62	2147,61	2688,25

ESC08	ESC09	ESC10	ESC11	ESC12	ESC13	ESC14
2994,08	3292,48	3578,47	3819,77	3644,43	3463,40	4087,01