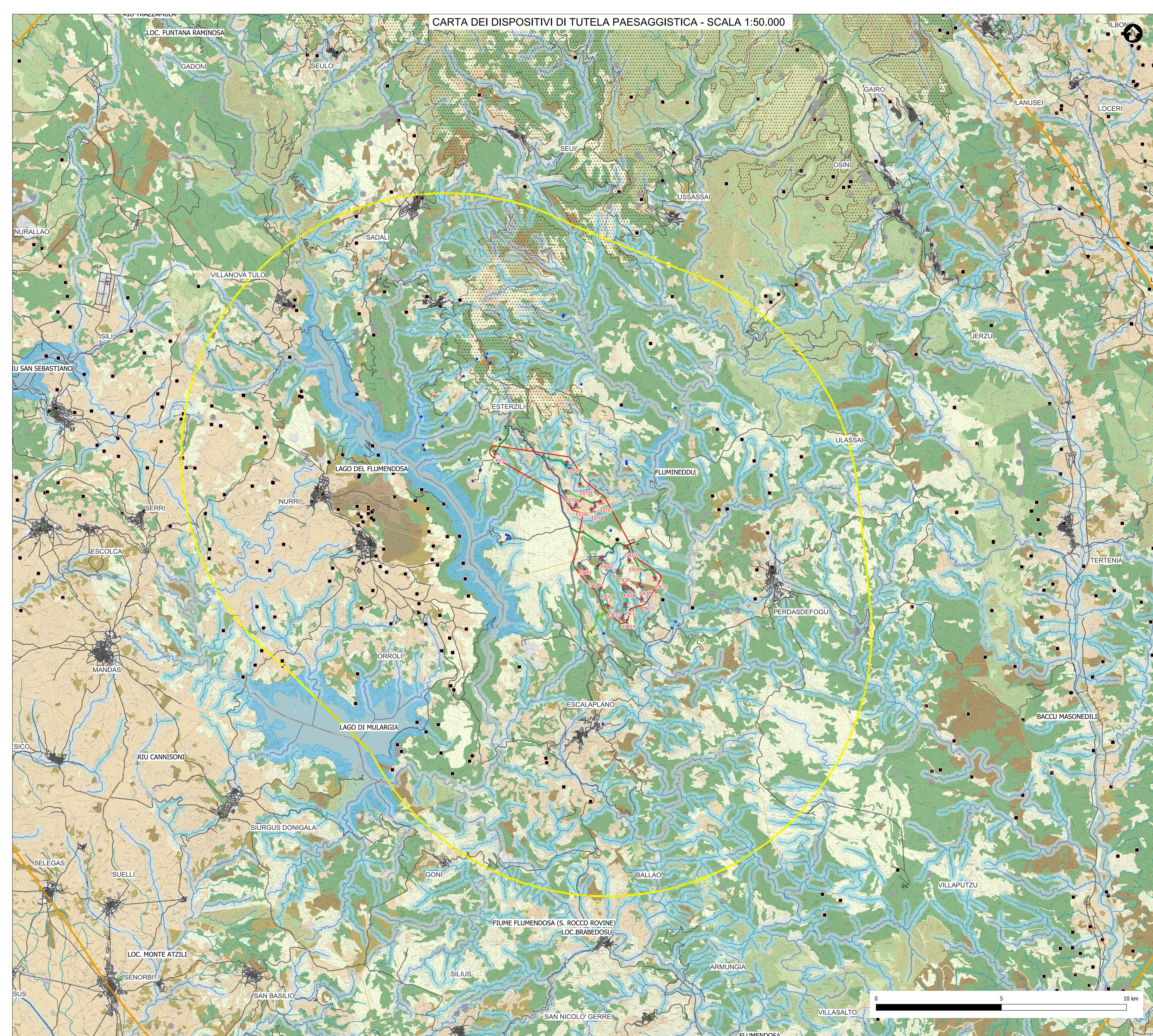


CARTA DEI DISPOSITIVI DI TUTELA PAESAGGISTICA - SCALA 1:50.000



- LEGENDA**
- Aerogeneratori in progetto
  - Area produttiva
  - Tracciato cavidotto
  - Ingombro piano piazzole e fondazioni
  - Stazione Ulteriore (SU) di progetto
  - Adegamenti localizzati della viabilità su tracciati stradali esistenti
  - Area centrale di betonaggio temporanea e amovibile
  - Sotto Stazione Elettrica (SSE) Terma
  - Viabilità principale d'accesso al sito per i trasporti speciali dei porti di sbarco (SP)
  - Viabilità di servizio del parco eolico - Nuovi tracciati stradali
  - Viabilità di servizio del parco eolico lungo strade locali secondarie esistenti (comunali, vicinali e intercomunali) da adeguare alle specifiche di trasporto - larghezza media esistente 3-4 metri
  - Viabilità d'accesso al sito per i trasporti speciali lungo strade locali principali esistenti (comunali e vicinali)
  - Strade sterrate e battute da adeguare alle specifiche di trasporto: pulizie bianche, locali temporanei rampamenti di curve, poltiture rami piante, livellamenti aree bordo strada e locali adeguamenti puntuali indicati negli elaborati specifici
  - Siti provvisori di deposito delle terre di scotto superficiale e dei materiali inerti provenienti dagli scavi in attesa del loro utilizzo nelle piazzole e strade del cantiere, qualora non accantonabili in piccoli cumuli nei pressi del punto di scavo e di successivo utilizzo
  - Area di accantonamento (baracche e loggia di cantiere)
  - Buffer 10,5 km (areale di massima attenzione)
  - Buffer 25 km (ambiti periferici del bacino visivo)

- DBGT10K**  
Fonte: Sardegna Geoportale
- Viabilità
  - Invaso, Laghi
  - Limiti comunali

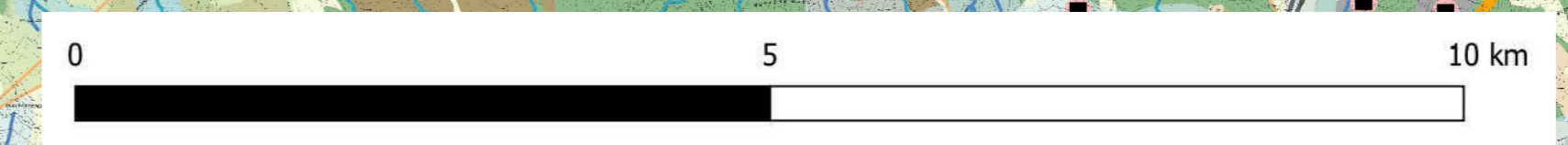
- D.Lgs. 42/2004, art.142**  
Fonte: Sardegna Geoportale - Aree tutelate
- Fiumi, torrenti e corsi d'acqua e relative sponde per una fascia di 150 m - art. 142, co. 1, lett. c)
  - Territori contenziosi i laghi per una fascia di 300 m - art. 142, co. 1, lett. b)
  - Montagne oltre i 1200 m - art. 142, co. 1, lett. d)
  - Vulcani - art. 142, co. 1, lett. f)

- D.Lgs. 42/2004, art.143**  
Fonte: Sardegna Geoportale - Aree tutelate
- Fascia di rispetto di 150 metri dalle sponde dei corsi d'acqua
  - Beni Paesaggistici - Fascia di rispetto di 100 m da aree caratterizzate da edifici e manufatti di valenza storico-culturale
  - Beni Identitari - Fascia di rispetto di 100 m da aree caratterizzate da edifici e manufatti di valenza storico-culturale
  - Matrici di sviluppo dei centri di antica e prima formazione
  - Aree a quota superiore i 900 metri
  - Aree gestione speciale Ente Foreste
  - Grotte e cavene
  - Alberi monumentali

- Repertorio del Mosaico dei beni paesaggistici e identitari**
- Beni paesaggistici individuati e spazzati nel PPR 2006
  - Buffer 100 metri Beni paesaggistici individuati e spazzati nel PPR 2006
  - Beni identitari individuati e spazzati nel PPR 2006
  - Buffer 100 metri Beni identitari individuati e spazzati nel PPR 2006
  - ▲ Beni culturali architettonici vincolati ai sensi della parte II del D.Lgs. n. 42/2004
  - Buffer 100 metri Beni culturali architettonici vincolati ai sensi della parte II del D.Lgs. n. 42/2004
  - Beni culturali archeologici vincolati ai sensi della parte II del D.Lgs. n. 42/2004
  - Buffer 100 metri Beni culturali archeologici vincolati ai sensi della parte II del D.Lgs. n. 42/2004

- Componenti ambientali**  
Fonte: Sardegna Geoportale - PPR
- Boschi
  - Colture arboree specializzate
  - Colture erbacee specializzate
  - Impianti boschivi artificiali
  - Macchia, dune e aree umide
  - Praterie e spiagge
  - Aree antropizzate

- Beni archeologici**
- ◆ Beni archeologici censiti dal VIR (vincolati in Rete)
  - ◆ Beni archeologici censiti mediante sopralluogo



0	31/01/23	EMESPO PER PROCEDURA DI VIA	MAXXI	SARTEC	SARTEC
Rev.	Data	Descrizione	Da	Conv.	Appr.
			Commessa n° 2021353-ING000 Dis. n° AM-IAS10008-1 Revisione: 0 Scala 1:50.000 Stipulato dal: # Stipulato dal: #		
PARCO EOLICO AMISTADE PROGETTO DI UN PARCO EOLICO NEI TERRITORI DEI COMUNI DI ESTERZILI ED ESCALAPLANO (SU) PROGETTO DEFINITIVO STUDIO DI IMPATTO AMBIENTALE - Carta dei dispositivi di tutela paesaggistica - Disegno eseguito da "Autosud" sotto direzione e firma Il presente disegno è di proprietà di Sarat Ricerche e tecnologie che ne tutela i diritti a termini di legge.					