

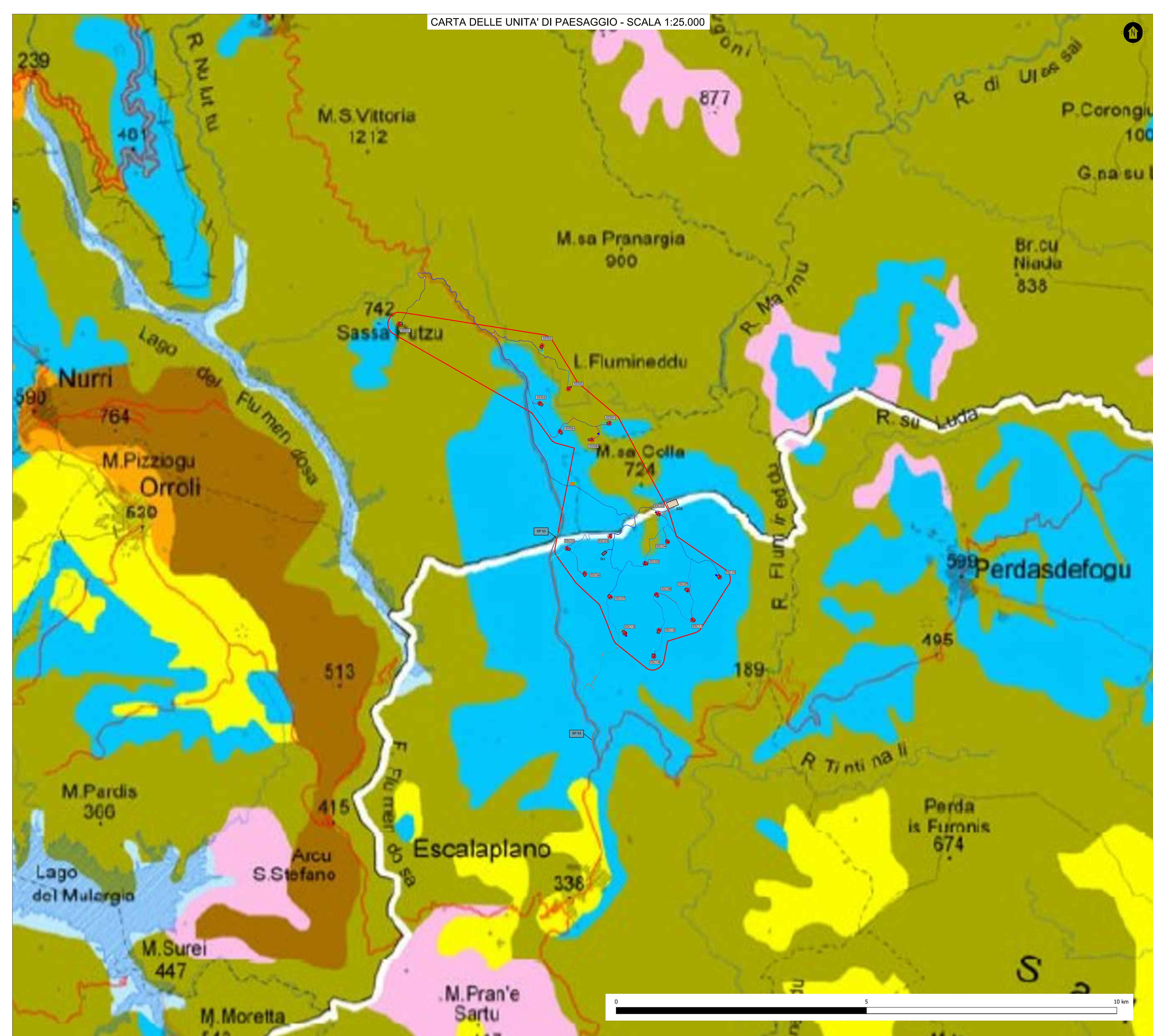


LEGENDA

- Aerogeneratori in progetto
- Area produttiva
- Tracciato cavito
- Ingombro piano piazzole e fondazioni
- Stazione Utente (SU) di progetto
- Adeguamenti localizzati della viabilità su tracciati stradali esistenti
- Area centrale di betonaggio temporanea e amovibile
- Area di accantonamento (baracche e logistica di cantiere)
- Sotto Stazione Elettrica (SSE) Tema
- Viabilità principale d'accesso al sito per i trasporti speciali del porto di sbarco (SP)
- Viabilità di servizio del parco eolico - Nuovi tracciati stradali
- Viabilità di servizio del parco eolico lungo strade locali secondarie esistenti (comunali, vicinali e intercomunali) da adeguare alle specifiche di trasporto - larghezza media esistente 3-4 metri
- Viabilità d'accesso al sito per i trasporti speciali lungo strade locali (principali esistenti (comunali e vicinali) Strade tierate e esistite (da adeguare alle specifiche di trasporto: pulce bianche, locali temporanei rimpiombati di curvato, potatura rami piante, livellamenti aree bordo strada e locali adeguamenti puntuali indicati negli elaborati specifici)
- Siti provvisori di deposito delle terre di scotto superficiale e dei materiali inerti provenienti dagli scavi in attesa del loro riutilizzo nelle piazzole e strade del cantiere, qualora non accantonabili in piccoli cumuli nei pressi del punto di scavo e di successivo riutilizzo

Carta delle Unità di Paesaggio
Fonte: Piano Forestale Ambientale Regionale - Regione Sardegna

- Paesaggi su calcari e dolomia
- Paesaggi su metamorfite



Rev.	Data	Descrizione	MAXI	SARTEC	SARTEC
			Dis.	Conv.	Appr.
0	31/01/23	EMESPO PER PROCEDURA DI VIA			

SARDEOLICA
Renewable Energy

SARTEC
Industria
Services & Technologies

MAEXI
ENGINEERING

Commissa n° 2021353-ING000
Dis. n° AM-IAS10008-4
Revisione: 0
Scala 1:25.000
Scritto dal: #
Scritto dal: #

PROGETTO DI UN PARCO EOLICO NEI TERRITORI DEI COMUNI DI ESTERZILI E ESCALAPLANO (SU) - PROGETTO DEFINITIVO STUDIO DI IMPATTO AMBIENTALE - Carta delle Unità di Paesaggio -

Disegno eseguito in "Autocad", senza correzioni a mano.
Il presente disegno è di proprietà di Sarde Ricerche e tecnologie che ne tutela i diritti a termini di legge.