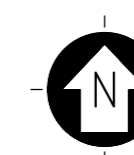


MAPPA DI INTERVISIBILITÀ TEORICA- BACINO VISIVO E AREA DI MASSIMA ATTENZIONE - SCALA 1:100.000



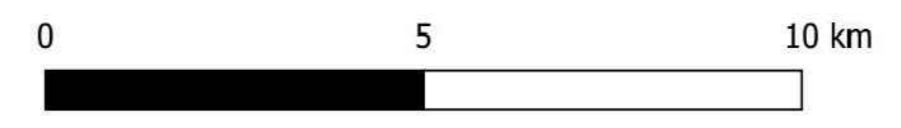
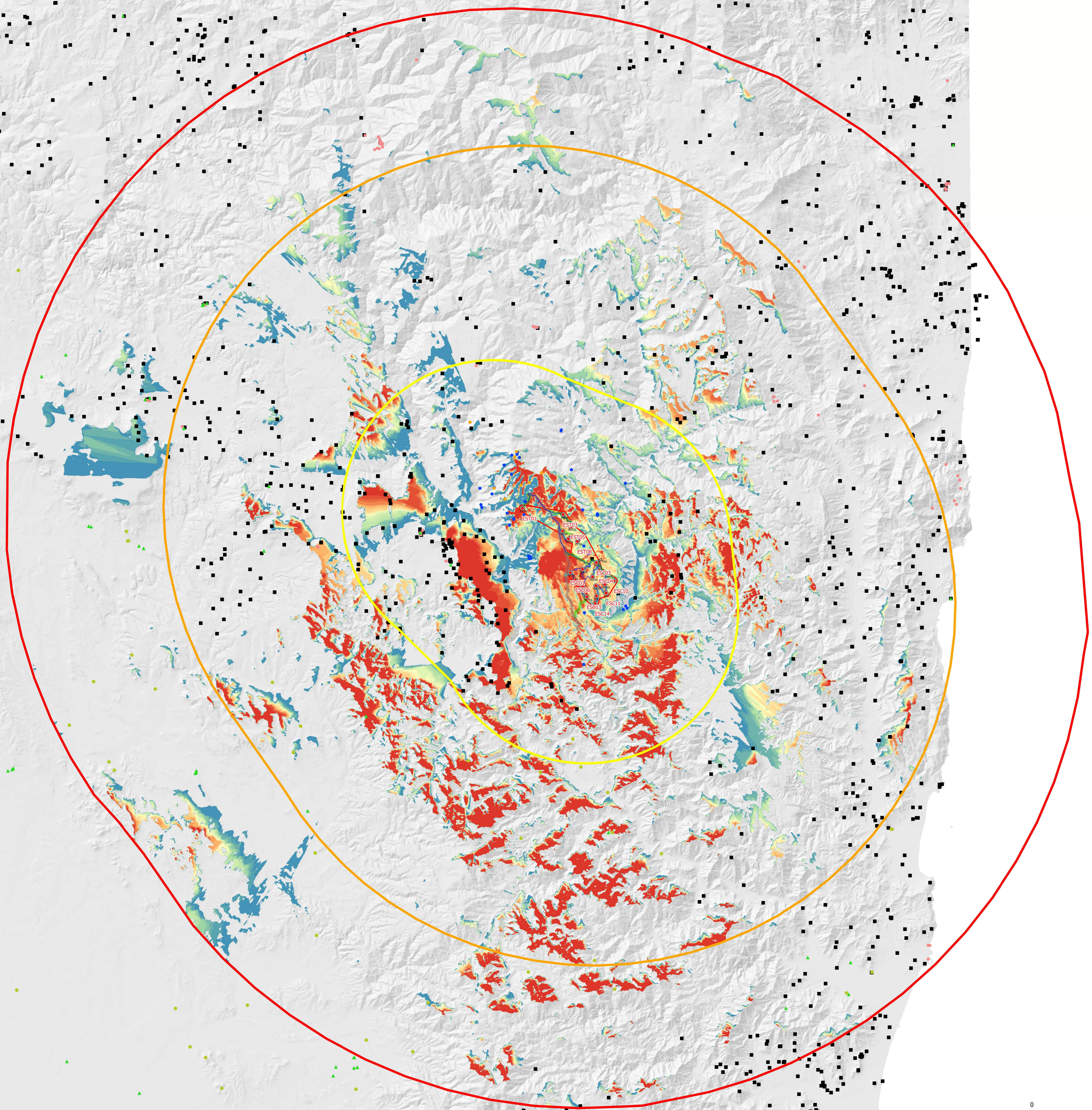
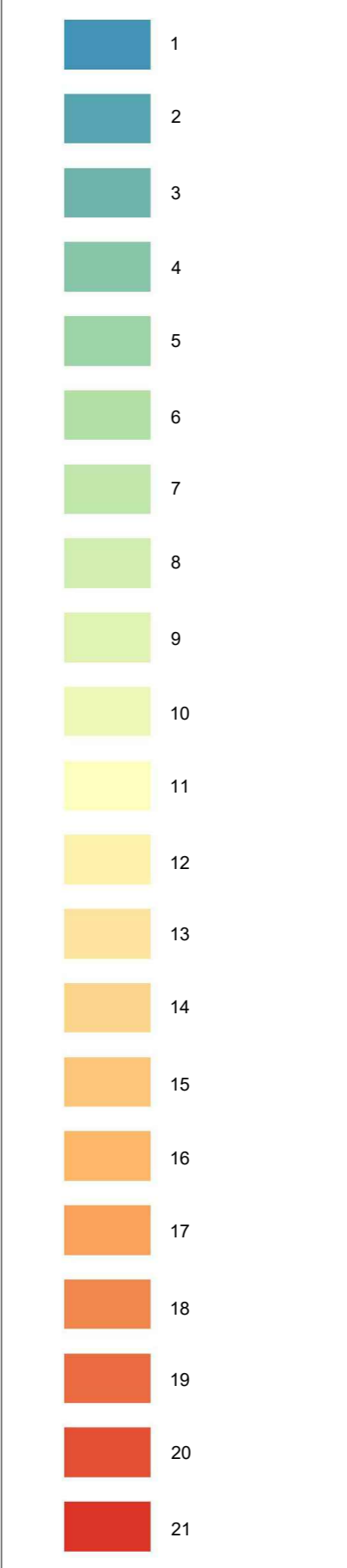
- LEGENDA**
- Aerogeneratori in progetto
 - Area produttiva
 - Tracciato caviodotto
 - Ingombro piano piazzole e fondazioni
 - Stazione Ulteriore (SU) di progetto
 - Adeguamenti localizzati della viabilità su tracciati stradali esistenti
 - Area centrale di betonaggio temporanea e emovibile
 - Sotto Stazione Elettrica (SSE) Tema
 - Viabilità principale d'accesso al sito per i trasporti speciali dal porto di ibero (SP)
 - Viabilità di servizio del parco eolico - Nuovi tracciati stradali
 - Viabilità di servizio del parco eolico lungo strade locali secondarie esistenti (comunali, vicinali e intercomunali) da adeguare alle specifiche di trasporto - larghezza media esistente 3-4 metri
 - Viabilità d'accesso al sito per i trasporti speciali lungo strade locali principali esistenti (comunali e vicinali). Strade sterrate e sottile da adeguare alle specifiche di trasporto: pulizie bianche, locali temporanei, rampamenti di curve, poltiture rami piante, livellamenti aree bordo strada e locali adeguamenti puntuali indicati negli elaborati specifici
 - Siti provvisori di deposito delle terre di scotto superficiale e dei materiali inerti provenienti dagli scavi in attesa del loro utilizzo nelle piazzole e strade del cantiere, qualora non accantonabili in piccoli cumuli nei pressi del punto di scavo o di successivo utilizzo
 - Area di accampamento (baracche e logistica di cantiere)
 - Buffer 10,5 km (areale di massima attenzione)
 - Buffer 25 km (ambiti periferici del bacino visivo)
 - Buffer 35 km (ambiti di intervisibilità condizionata)

DBG10K
Fonte: Sardegna Geoportale

Repertorio del Mosaico dei beni paesaggistici e identitari

- Beni paesaggistici individuati e tipizzati nel PPR 2006
- ◆ Beni identitari individuati e tipizzati nel PPR 2006
- ▲ Beni culturali architettonici vincolati ai sensi della parte II del D.Lgs. n. 42/2004
- Beni culturali archeologici vincolati ai sensi della parte II del D.Lgs. n. 42/2004
- ◆ Beni archeologici censiti dal VR (Vincoli in Rete)
- ◆ Beni archeologici censiti mediante sopralluogo

Intervisibilità
N. di Aerogeneratori visibili



0	31/01/23	EMESPO PER PROCEDURA DI VIA	MAXXI	SARTEC	SARTEC
Rev.	Data	Descrizione	Dir.	Conv.	Appr.
			Commessa n° 2021353-ING000 Dis. n° AM-IAS10008-6		
PARCO EOLICO AMISTADE PROGETTO DI UN PARCO EOLICO NEI TERRITORI DEI COMUNI DI ESTERZILI ED ESCALAPLANO (SU) PROGETTO DEFINITIVO STUDIO DI IMPATTO AMBIENTALE Mappa di intervisibilità teorica - Bacino visivo e area di massima attenzione			Revisione: 0 Scala 1:100.000 Scritto dal: # Scritto dal: #		

Il presente disegno è di proprietà di Sarat Ricerche e tecnologie che ne tutela i diritti a termini di legge.