

NOTE / TIMBRI

1. VEDERE SEZIONI E VISTE NEL FOGLIO 2.

Responsabile tecnico
 Ingegnere
 Maurizio De Donno
 (per NRG Plus Italia S.r.l.)
 mdedonno@nrgplus.global

IL PROMOTORE:

LEGENDA

	LIMITE LOTTO		FOSSATO
	FASCIA DI MITIGAZIONE		1-2-... IDENTIFICAZIONE AREA MODULI FOTOVOLTAICI
	RECINZIONE		1-2-... IDENTIFICAZIONE CABINA TRASFORMAZIONE MT/BT
	PV AREA		
	VIABILITÀ INTERNA		
	INGRESSO		
	PORTONE D' ACCESSO		
	CABINA DI SMISTAMENTO		
	CABINA TRASFORMAZIONE MT/BT		
	CABINA DI CONTROLLO		
	PANNELLI FOTOVOLTAICI VELA 2P48		
	PANNELLI FOTOVOLTAICI VELA 2P24		
	PANNELLI FOTOVOLTAICI VELA 2P12		

REV	DATA	DESCRIZIONE	PREP.	DISEG.	VERIF.	APPR.
A	09/02/23	EMISSIONE INIZIALE	L.A	R.S	A.M	M.DD

IL PROMOTORE:
ReFeel RNE4 S.R.L.
 Sede legale: Viale San Michele del Carso, MILANO (MI), 20144
 E-mail: infoRNE@refeel.eu
 Numero REA MI-2659205
 P.IVA 12396840964
 Codice Cliente:

PROGETTO:
IMPIANTO AGRIVOLTAICO VELLETRI 19.2

DOCUMENTI:
 PROFILI ALTIMETRICI DELL'IMPIANTO

LOCALIZZAZIONE	INFORMAZIONE DI PROGETTO	FASE
CITTA': VELLETRI PROVINCIA: ROMA REGIONE: LAZIO	SORGENTE: SOLARE PAC[MW]: 19,20 PDC[MWp]: 23,21	AREA[m²]: 25,46 GCR[%]: 62,9
COORDINATE		
LAT: 41,58° LONG: 12,74° ALT[m]: 58		
DETTAGLI DI PROGETTO		
N.PAN: 37.440 P.PAN[Wp]: 620 STRU: TRACKER	N.INV: 20 P.INV[KVA]: 951 - 967 INCL: -8,60°	PITCH[m]: 8,00 N.STR: 342 (2P48) 64 (2P24) 64 (2P12)

PREPARATO	DISEGNATO	VERIFICATO	APPROVATO	NOME	REGISTRAZIONE	FIRMA	DATA
-	-	-	-	-	-	-	09/02/23
-	-	-	-	-	-	-	09/02/23
-	-	-	-	-	-	-	09/02/23
-	-	-	-	-	-	-	09/02/23

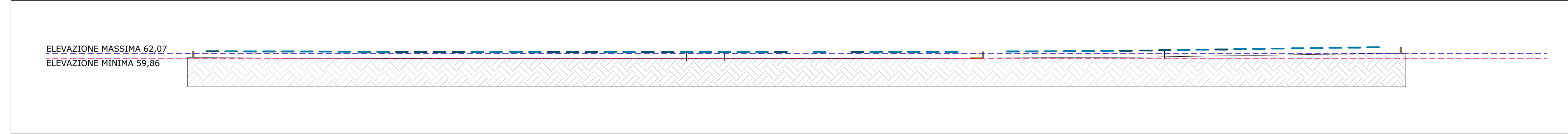
TAVOLA No 1 DI 2 SCALA 1:2.000 IMPIANTO D. T. S. I. DOC. REV. FASE EMI.

IMPIANTO AGRIVOLTAICO VELLETRI 19.2
 PROFILI ALTIMETRICI DELL'IMPIANTO
 DIMENSIONI IN m / SCALA 1:2.000

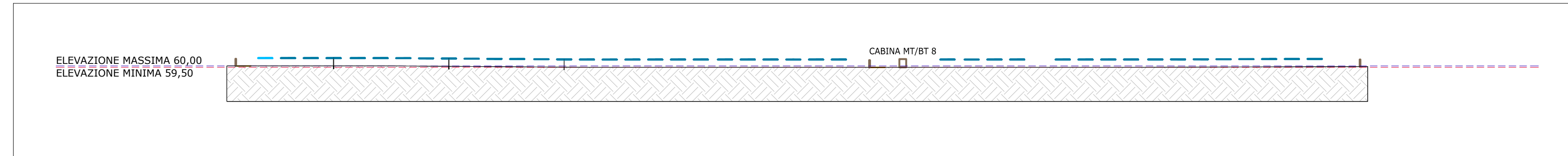
FORMATO "A1" (841x594mm) - FR3/SIPR1

PROFILO ALTIMETRICO - SEZIONE ASSE EST-OVEST

SEZIONE A-A'

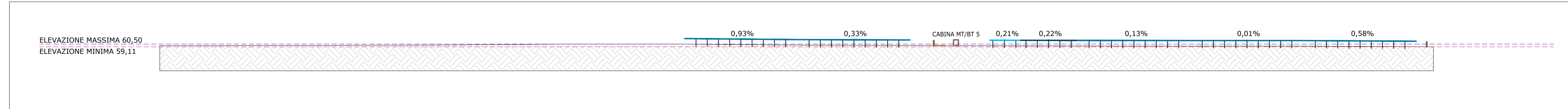


SEZIONE B-B'

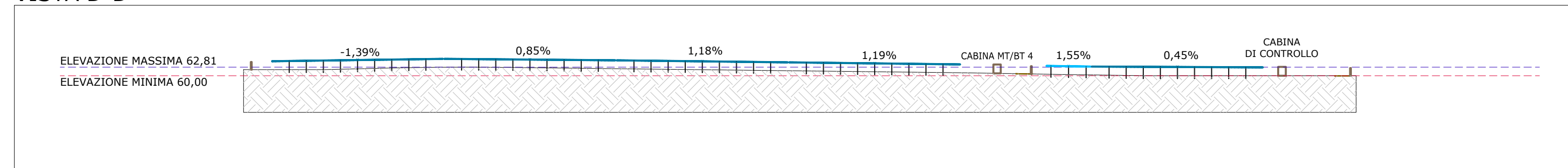


PROFILO ALTIMETRICO - VISTA ASSE NORD-SUD

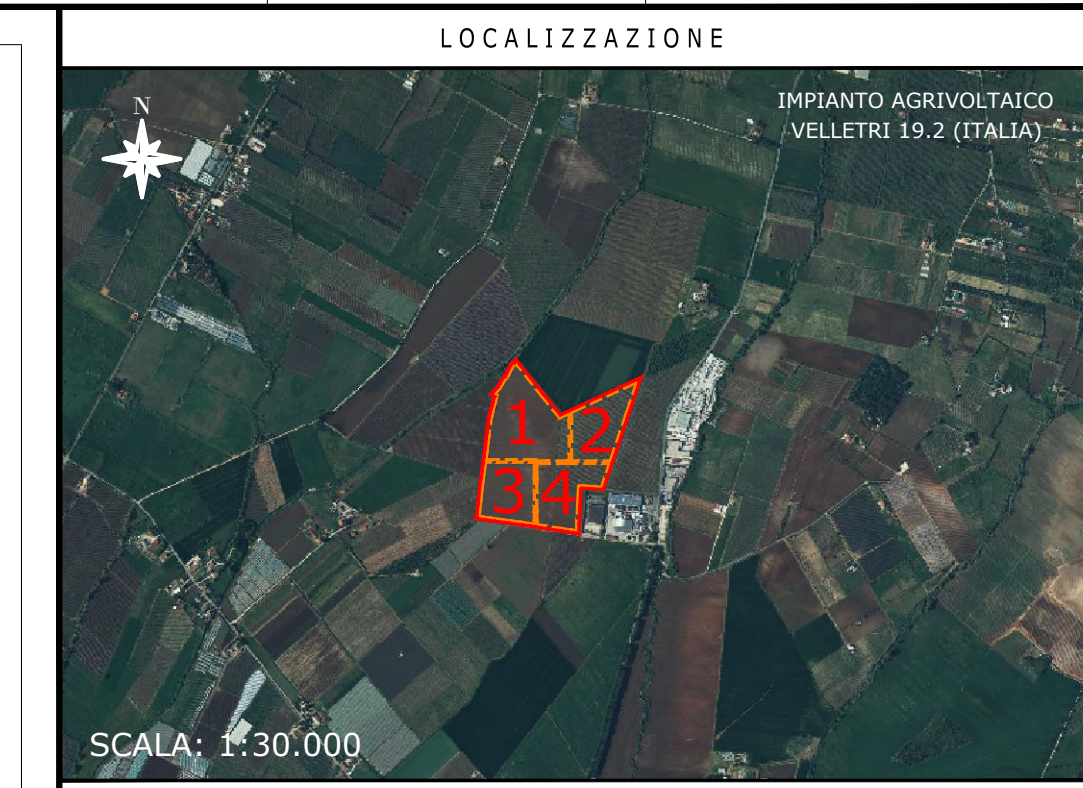
VISTA C-C'



VISTA D-D'



IMPIANTO AGRIVOLTAICO VELLETRI 19.2
PROFILI ALTIMETRICI DELL'IMPIANTO
DIMENSIONI IN m / SCALA 1:1.250



NOTE / TIMBRI

IL PROMOTORE:

LEGENDA

—	LIMITE LOTTO		STRUTTURA PANNELLI FOTOVOLTAICI VELA 2P48
- - -	PV AREA		STRUTTURA PANNELLI FOTOVOLTAICI VELA 2P24
1-2-...	IDENTIFICAZIONE AREA MODULI FOTOVOLTAICI		STRUTTURA PANNELLI FOTOVOLTAICI VELA 2P12
—	STRADA		PANNELLI FOTOVOLTAICI VELA 2P48
	TERRENO		PANNELLI FOTOVOLTAICI VELA 2P24
	STRUTTURA PANNELLI FOTOVOLTAICI VELA 2P48		PANNELLI FOTOVOLTAICI VELA 2P12
	STRUTTURA PANNELLI FOTOVOLTAICI VELA 2P24		RECINZIONE
	STRUTTURA PANNELLI FOTOVOLTAICI VELA 2P12		SOVRAPPOSIZIONE
	CABINA MT/BT - CABINA DI CONTROLLO		PALI
XX,YY%	PENDENZA		

REV	DATA	DESCRIZIONE	PREP.	DISSEG.	VERIF.	APPR.
A	09/02/23	EMISSIONE INIZIALE	L.A	R.S	A.M	M.DD

IL PROMOTORE:
RNE4 S.R.L.
Sede legale: Viale San Michele del Carso, MILANO (MI), 20144
E-mail: info@RNE@refeel.eu
Numero REA MI-2659205
P.IVA 12396840964
Codice Cliente:

PROGETTO: IMPIANTO AGRIVOLTAICO VELLETRI 19.2
DOCUMENTI: PROFILI ALTIMETRICI DELL'IMPIANTO

LOCALIZZAZIONE	INFORMAZIONE DI PROGETTO	FASE
CITTA': VELLETRI	SORGENTE: SOLARE	AREA[ha]: 25,46
PROVINCIA: ROMA	PAC[MW]: 19,20	GCR[%]: 62,9
REGIONE: LAZIO	PDC[MWp]: 23,21	PERMESSI
COORDINATE		
LAT: 41,58°		
LONG: 12,74°		
ALT[m]: 58		
N.PAN: 37,440		
P.PAN[Wp]: 620		
STRU: TRACKER		
N.INV: 20		
P.INV[KVA]: 951 - 967		
INCL: -8,60°		
PITCH[m]: 8,00		
N.STR: 342 (2P48) 64 (2P24)		
N.STR: 64 (2P12)		
NOME		
REGISTRAZIONE		
FIRMA		
DATA		
PREPARATO	-	09/02/23
DISEGNATO	-	09/02/23
VERIFICATO	-	09/02/23
APPROVATO	-	09/02/23
TAVOLA No	SCALA	IMPIANTO
2 DI 2	1:1.250	D. T. S. I. DOC. REV. FASE EMI.