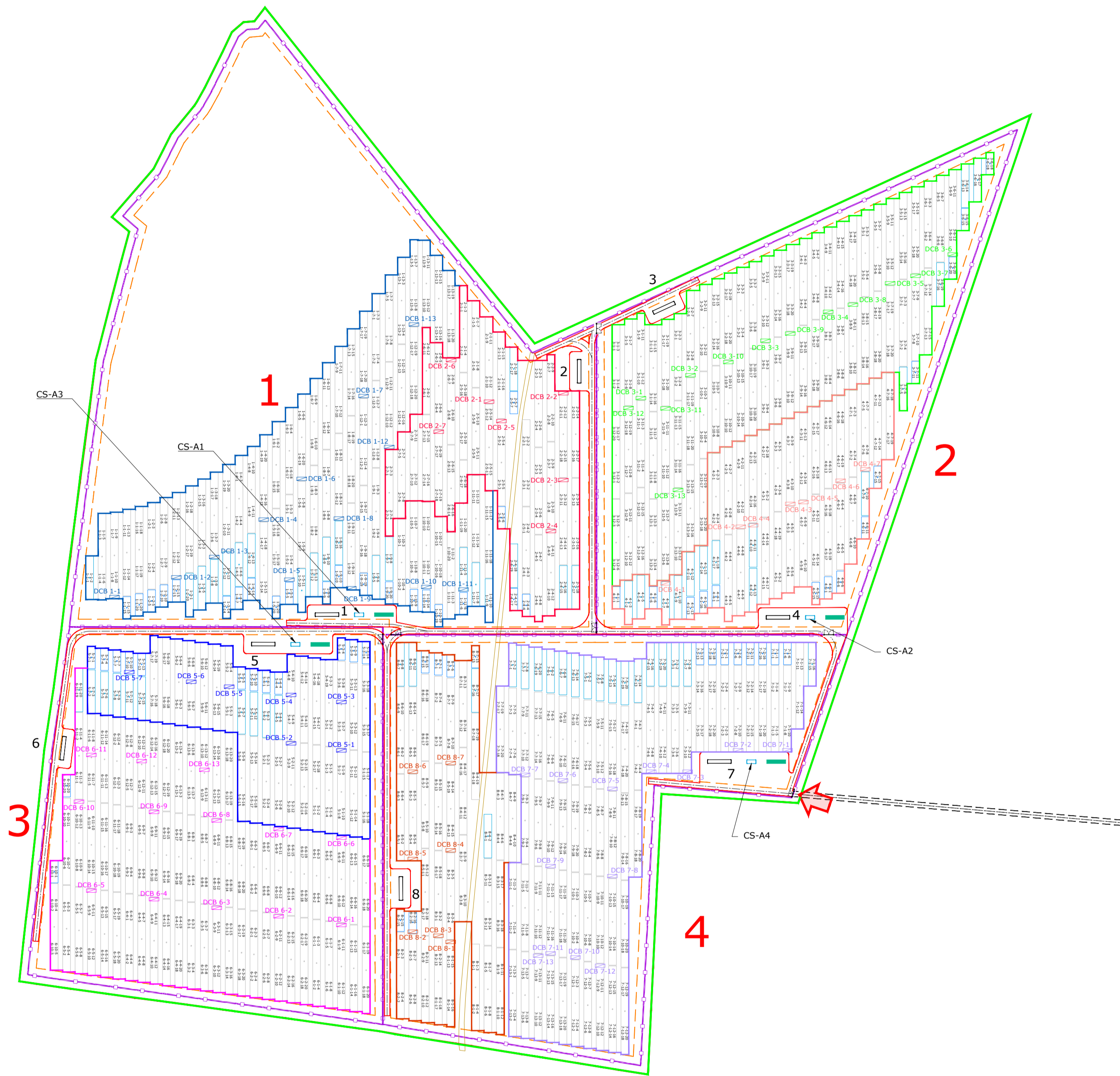
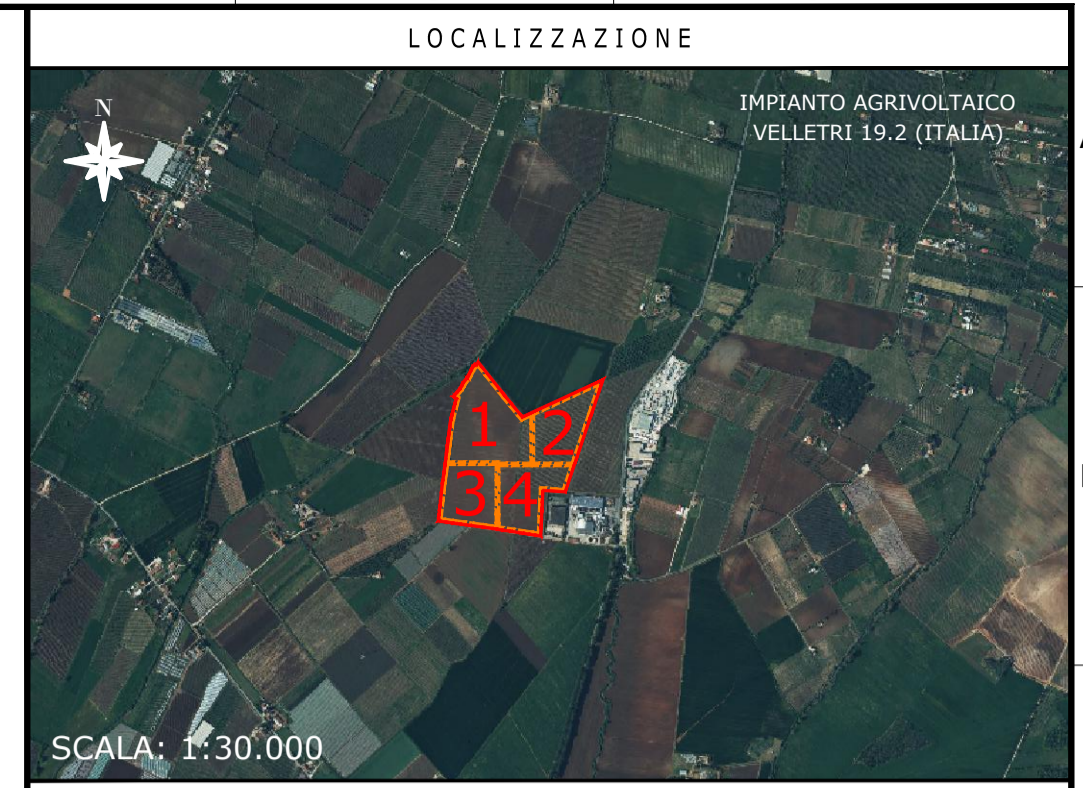


IMPIANTO AGRIVOLTAICO
VELLETRI - 19,2
 TILT 46°, AZIMUT 0°, PITCH 8,00 m
 INVERTER SANTERNO TG900
 MODULI FOTOVOLTAICI SUNTECH STP620S-C78/Nmh+
 POTENZA FOTOVOLTAICA: 23.213 kWp
 1.560 STRINGHE FOTOVOLTAICHE DA 24 MODULI FOTOVOLTAICI
 NUMERO MODULI FOTOVOLTAICI: 37.440
 STRUTTURE TRACKER: 342 ELEMENTI 2P48, 64 ELEMENTI 2P12
 NUMERO TOTALE INVERTER: 20
 NUMERO TOTALE CABINE DI TRASFORMAZIONE MT/BT: 8



NOTE / TIMBRI

Responsabile tecnico
 Ingegnere
 Maurizio De Donno
 (per NRG Plus Italia S.r.l.)
 mdedonno@nrplus.global

IL PROMOTORE:

LEGENDA

—	LIMITE LOTTO	—	AREA VELE CABINA "X"
—	FASCIA DI MITIGAZIONE	—	FOSSATO
—	RECINZIONE	—	PANNELLI FOTOVOLTAICI VELA 2P48
—	PV AREA	—	PANNELLI FOTOVOLTAICI VELA 2P24
—	VIABILITÀ INTERNA	—	PANNELLI FOTOVOLTAICI VELA 2P12
—	VIABILITÀ ESTERNA	1-2-...	IDENTIFICAZIONE AREA MODULI FOTOVOLTAICI
→	INGRESSO	1-2-...	IDENTIFICAZIONE CABINA TRASFORMAZIONE MT/BT
↔	PORTENO D' ACCESSO		
□	CABINA DI SMISTAMENTO		
□	CABINA DI TRASFORMAZIONE MT/BT		
□	CABINA DI CONTROLLO		
□	STRINGBOX		
XX-YY-ZZ	RIFERIMENTO COLLEGAMENTO STRINGA		
—	STRINGHE		
—	STRINGBOX		
—	CABINA TRASFORMAZIONE		

A	09/02/23	EMISSIONE INIZIALE	O.P.	J.G.	A.M.	M.DD
REV	DATA	DESCRIZIONE	PREP.	DISEG.	VERIF.	APPR.

ReFeel
 IL PROMOTORE: RNE4 S.R.L.
 Sede legale: Viale San Michele del Carso, MILANO (MI), 20144
 E-mail: infoRNE@refeel.eu
 Numero REA MI-2659205
 P.IVA 12396840964
 Codice Cliente:

PROGETTO: **IMPIANTO AGRIVOLTAICO VELLETRI 19,2**

DOCUMENTI: **LAYOUT INVERTERS**

LOCALIZZAZIONE	INFORMAZIONE DI PROGETTO	FASE
CITTA': VELLETRI	SORRENTE: SOLARE	AREA[m²]: 25,46
PROVINCIA: ROMA	PAC[MW]: 19,20	GCR[%]: 62,9
REGIONE: LAZIO	PDG[MWp]: 23,21	PERMESSI
COORDINATE		
LAT: 41,58°	N.PAN: 37,440	N.INV: 20
LONG: 12,74°	P.PAN[Wp]: 620	P.INV[KVA]: 951 - 967
ALT[m]: 88	STRU: TRACKER	INCL: 4,60°
NOME		
REGISTRATO	REGISTRAZIONE	FIRMA
DATA	DATA	DATA
PREPARATO		09/02/23
DISEGNATO		09/02/23
VERIFICATO		09/02/23
APPROVATO		09/02/23

CONFIGURAZIONE ELETTRICA - VELLETRI 19,2

Nome Cabina Trasformazione MT/BT	N. Inverter	N. DC Stringbox	N. Stringhe	N. Mod/stringa	Tot. Stringhe	Tot. Moduli	Potenza DC [kWp]	Tot. Potenza DC [kWp]	Potenza attiva max [kW]	Potenza trasformatore MT/BT [kVA]	Nome Linea MT	Nome Cabina Di Smistamento
1	3	13	20	24	260	6.240	3.869	2.853	3.000	Linea CS-A1-1		
2	1	3	18	24	54	1.296	804	967	2.000	Linea 1-2	CS-A1	
3	3	13	20	24	260	6.240	3.869	2.853	3.000	Linea 4-3		
4	1	3	18	24	54	1.296	804	967	2.000	Linea CS-A2-4	CS-A2	
5	3	13	20	24	260	6.240	3.869	2.853	3.000	Linea CS-A3-5		
6	1	3	18	24	54	1.296	804	967	2.000	Linea 5-6	CS-A3	
7	3	13	20	24	260	6.240	3.869	2.853	3.000	Linea CS-A4-7		
8	1	3	18	24	54	1.296	804	967	2.000	Linea 7-8	CS-A4	
8	20	80	228	24	1.560	37.440	23.213	19.148	20.000	8	4	

IMPIANTO AGRIVOLTAICO VELLETRI 19,2
 LAYOUT INVERTERS
 DIMENSIONI IN m / SCALA 1:2.000