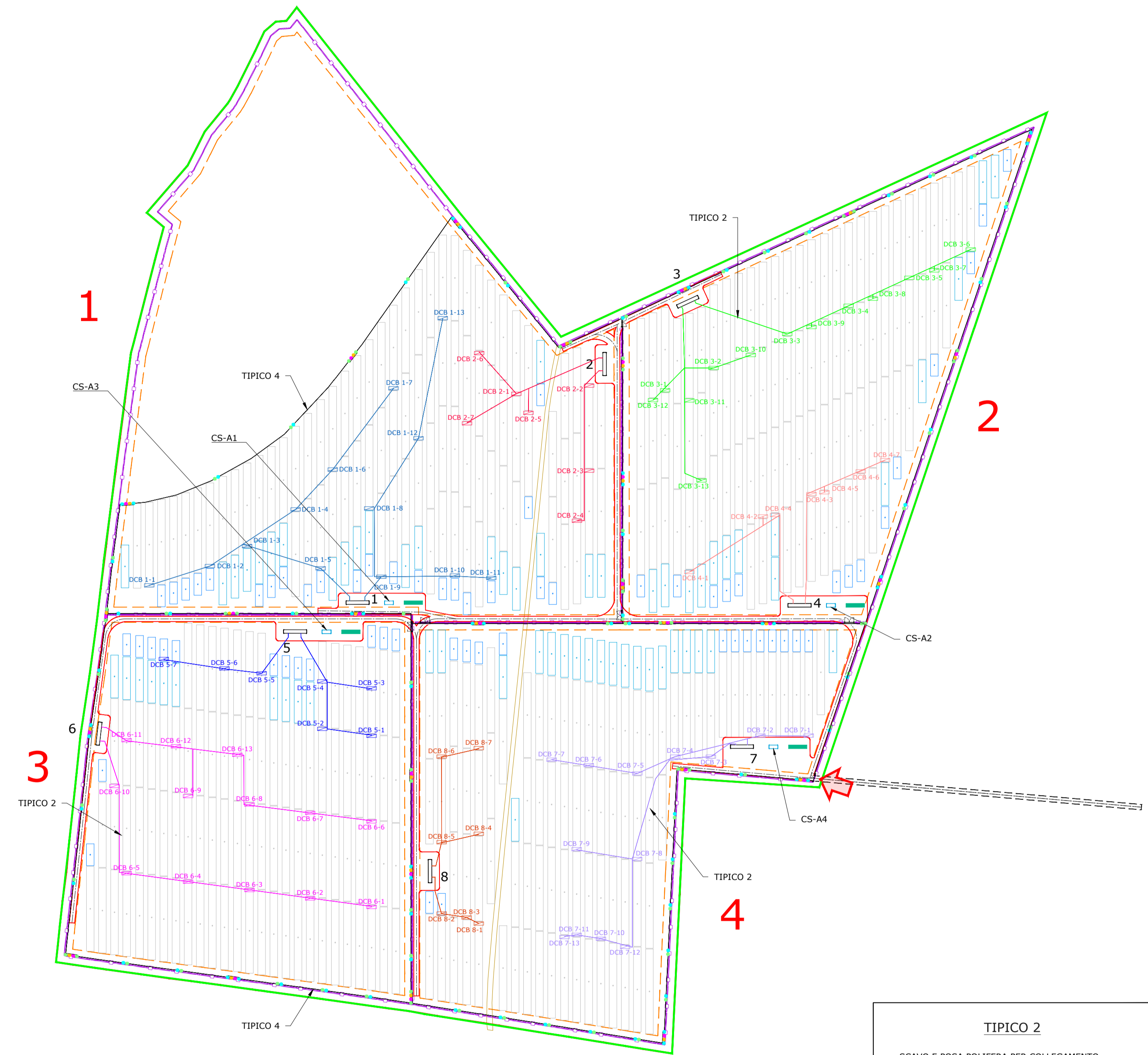
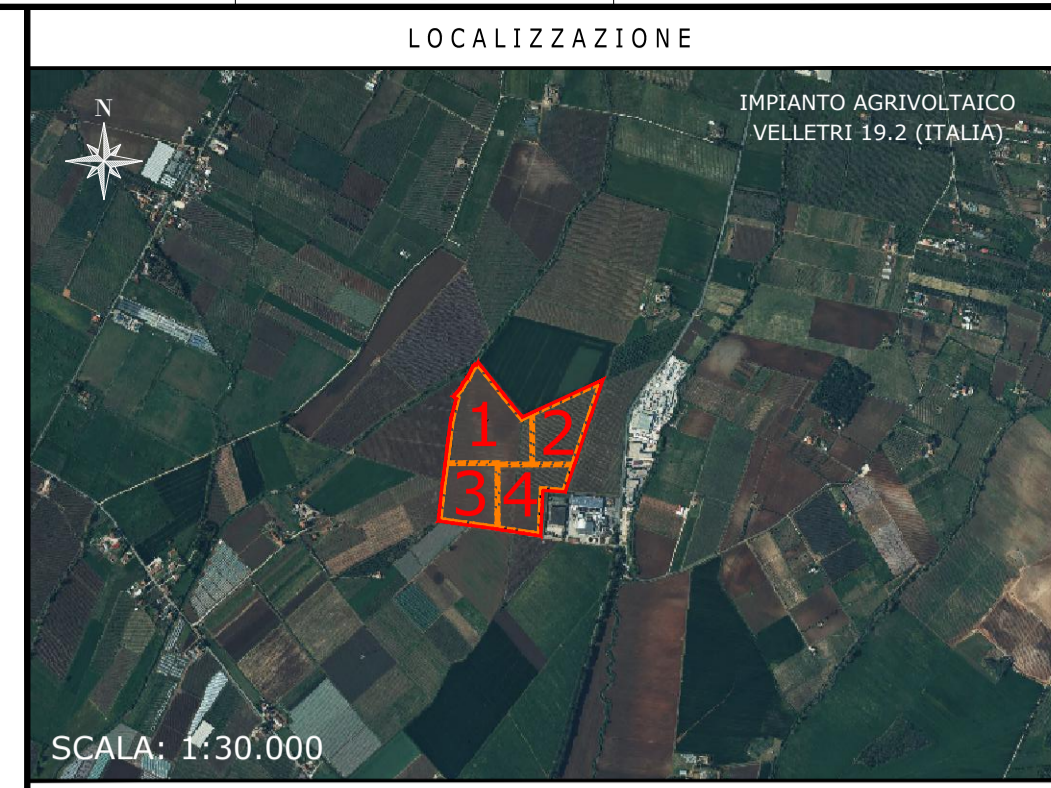


IMPIANTO AGRIVOLTAICO
VELLETRI - 19,2

TILT +60°, AZIMUT 0°, PITCH 8,00 m
 INVERTER SANTERNO TG900
 MODULI FOTVOLTAICI SUNTECH STP620S-C78/NmH+
 POTENZA FOTVOLTAICA: 23.213 kWp
 1.560 STRINGHE FOTVOLTAICHE DA 24 MODULI FOTVOLTAICI
 NUMERO MODULI FOTVOLTAICI: 37.440
 STRUTTURE TRACKER: 342 ELEMENTI 2P48, 64 ELEMENTI 2P12
 NUMERO TOTALE INVERTER: 20
 NUMERO TOTALE CABINE DI TRASFORMAZIONE MT/BT: 8



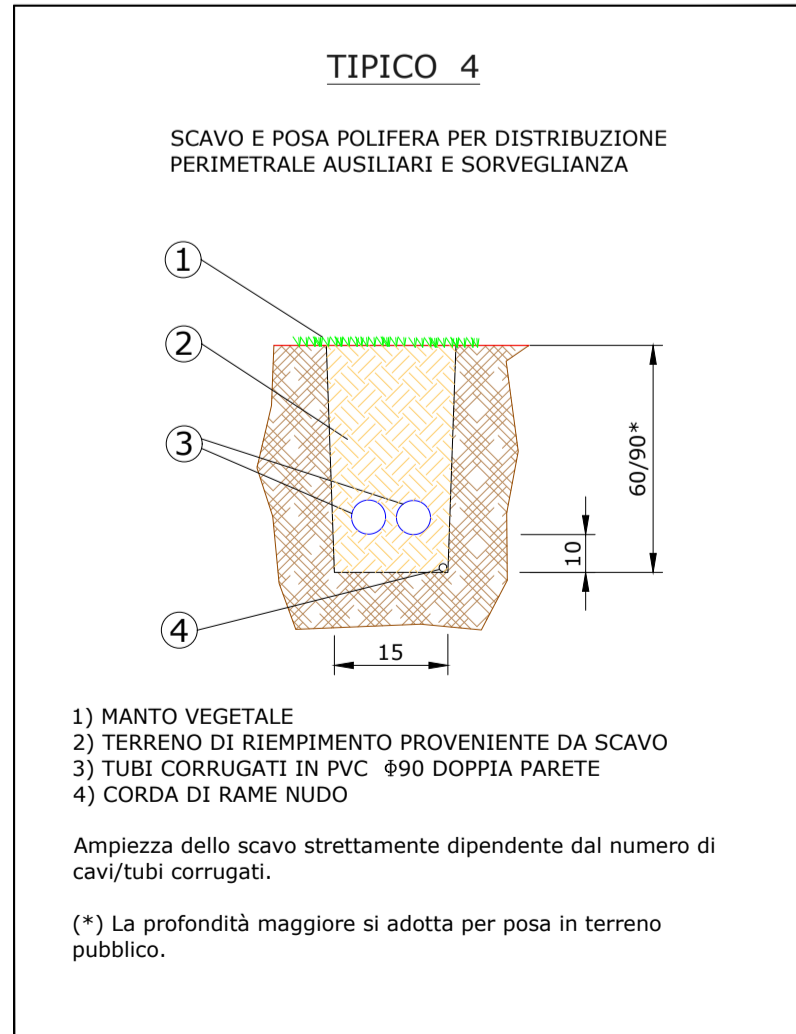
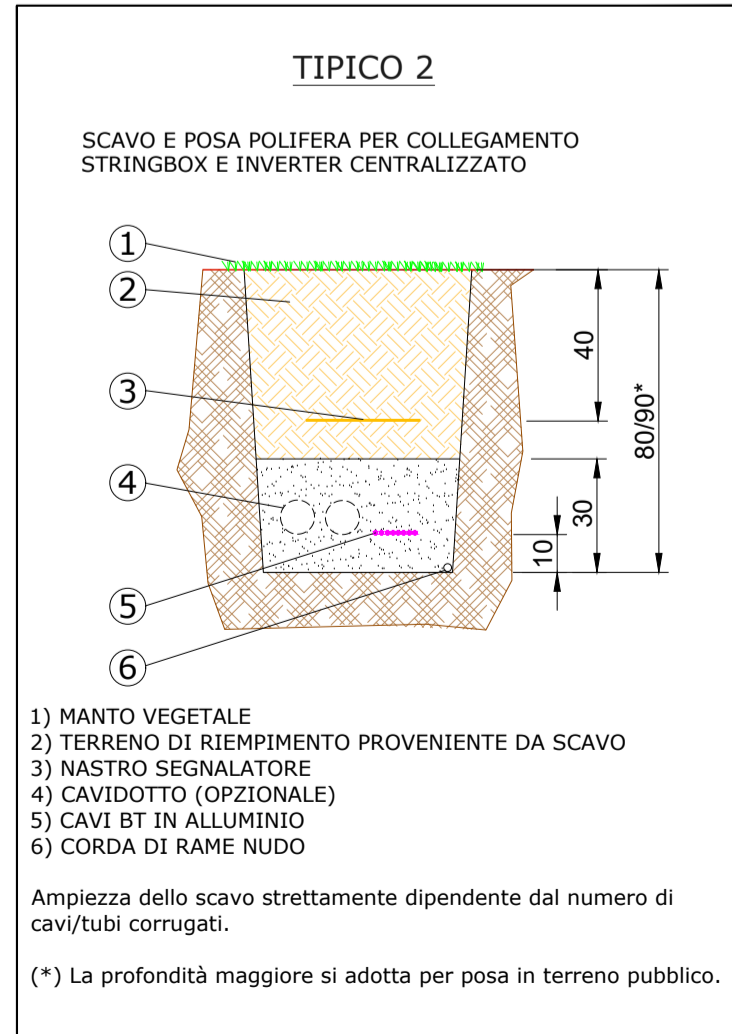
NOTE / TIMBRI

Responsabile tecnico
 Ingegnere
 Maurizio De Donno
 (per NRG Plus Italia S.r.l.)
 mdedonno@nrgplus.global

IL PROMOTORE:

LEGGENDA

	LIMITO LOTTO		FOSSATO
	FASCIA DI MITIGAZIONE		PANNELLI FOTVOLTAICI VELA 2P48
	RECINZIONE		PANNELLI FOTVOLTAICI VELA 2P24
	PV AREA		PANNELLI FOTVOLTAICI VELA 2P12
	VIABILITÀ INTERNA		CAVIDOTTI BARRIERE MICROONDE
	VIABILITÀ ESTERNA		1-2-... IDENTIFICAZIONE AREA MODULI FOTVOLTAICI
	CAVO BT		1-2-... IDENTIFICAZIONE CABINA TRASFORMAZIONE MT/BT
	CAVIDOTTI BT PERIMETRALI		
	CAVIDOTTI BARRIERE MICROONDE		
	INGRESSO		
	PORTONE D' ACCESSO		
	CABINA DI SMISTAMENTO		
	CABINA TRASFORMAZIONE MT/BT		
	CABINA DI CONTROLLO		
	STRINGBOX		
	PALI ILLUMINAZIONE		
	PALI VIDEOSORVEGLIANZA		
	BARRIERA RX		
	BARRIERA TX		



IMPIANTO AGRIVOLTAICO VELLETRI 19.2
 LAYOUT CAVI CC-BT
 DIMENSIONI IN m / SCALA 1:2.000

09/02/23	EMISSIONE INIZIALE	O.P.	J.G.	A.M.	M.DD	
REV	DATA	DESCRIZIONE	PREP.	DISSEG.	VERIF.	APPR.

IL PROMOTORE: RNE4 S.R.L.
 Sede legale: Viale San Michele del Carso, MILANO (MI), 20144
 E-mail: info@rne@refeel.eu
 Numero REA MI-2659205
 P.IVA 12396840964
 Codice Cliente:

PROGETTO: **IMPIANTO AGRIVOLTAICO VELLETRI 19.2**

DOCUMENTI: **LAYOUT CAVI CC-BT**

LOCALIZZAZIONE	INFORMAZIONE DI PROGETTO	FASE
CITTA': VELLETRI	SORGENTE: SOLARE	PERMESSI
PROVINCIA: ROMA	AREA[ha]: 25,46	
REGIONE: LAZIO	PAC[MM]: 19,20	
	GCR[%]: 62,9	
	PDC[MMp]: 23,21	

COORDINATE			DETTAGLI DI PROGETTO		
LAT: 41,58°	N.PAN: 37,440	N.INV: 20	PITCH[m]: 8,00		
LONG: 12,74°	P.PAN[Wp]: 620	P.INV[KVA]: 951 - 967	N.STR: 342 (2P48) 64 (2P24)		
ALT[m]: 58	STRU: TRACKER	INCL: 8,60°	N.STR: 64 (2P12)		

NOME	REGISTRAZIONE	FIRMA	DATA
PREPARATO	-	-	09/02/23
DISEGNATO	-	-	09/02/23
VERIFICATO	-	-	09/02/23
APPROVATO	-	-	09/02/23

TAVOLA No 1 DI 1
 SCALA 1:2.000
 IMPIANTO D. T. S. DOC. REV. FASE EMI.