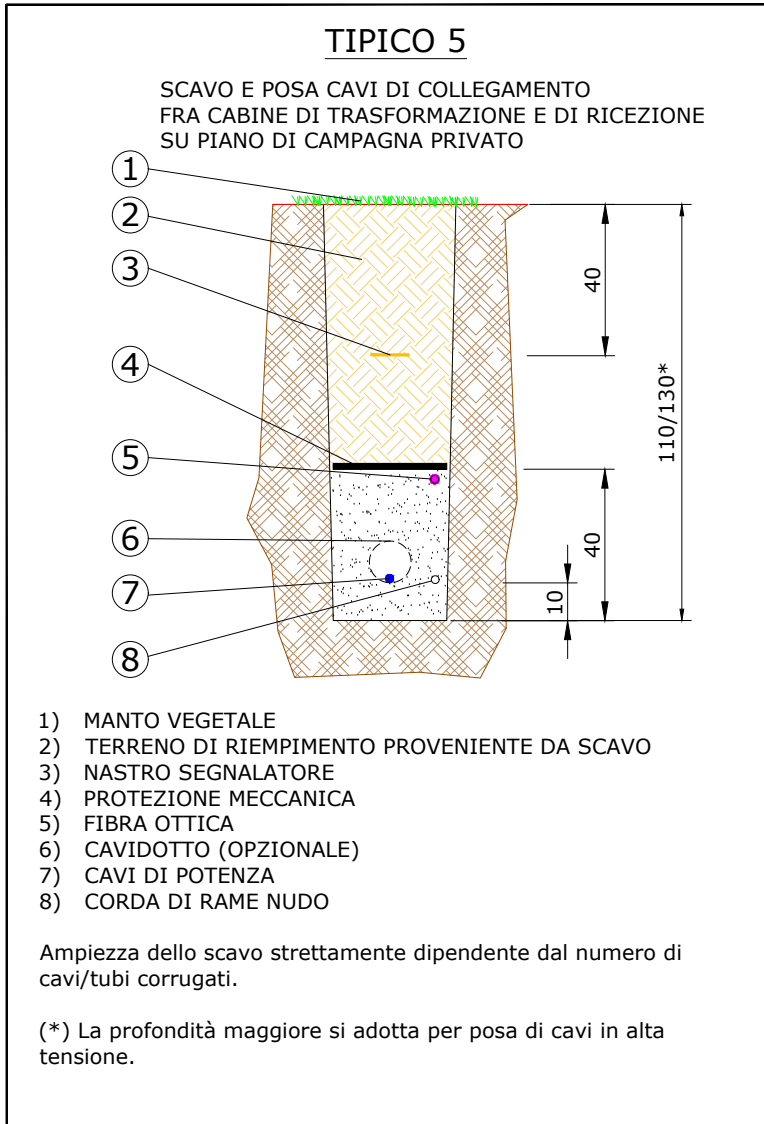
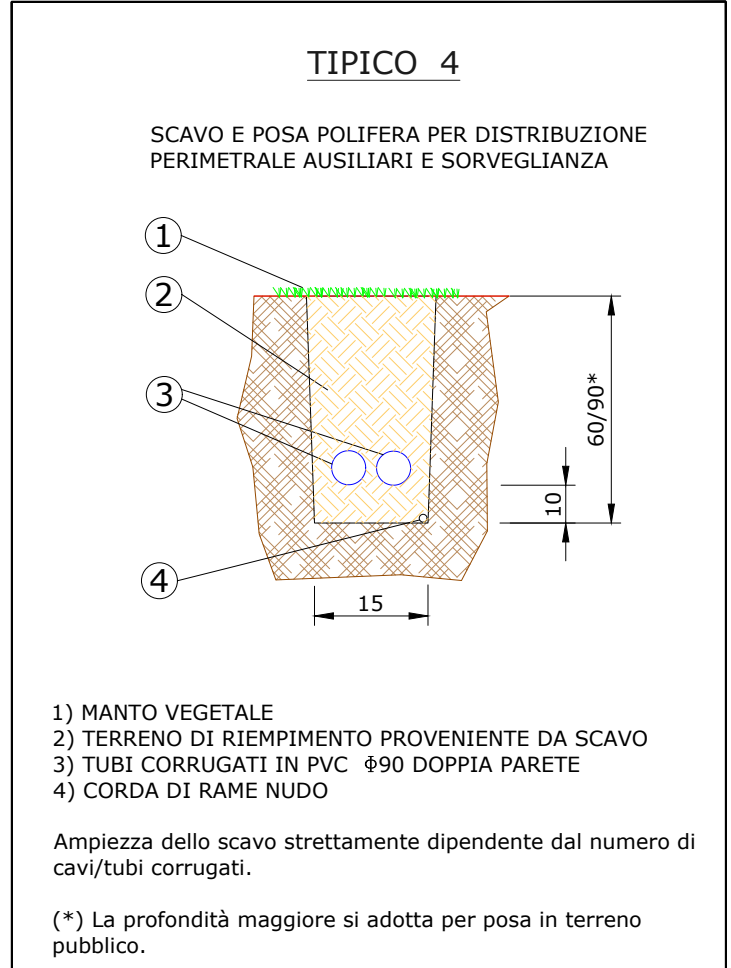
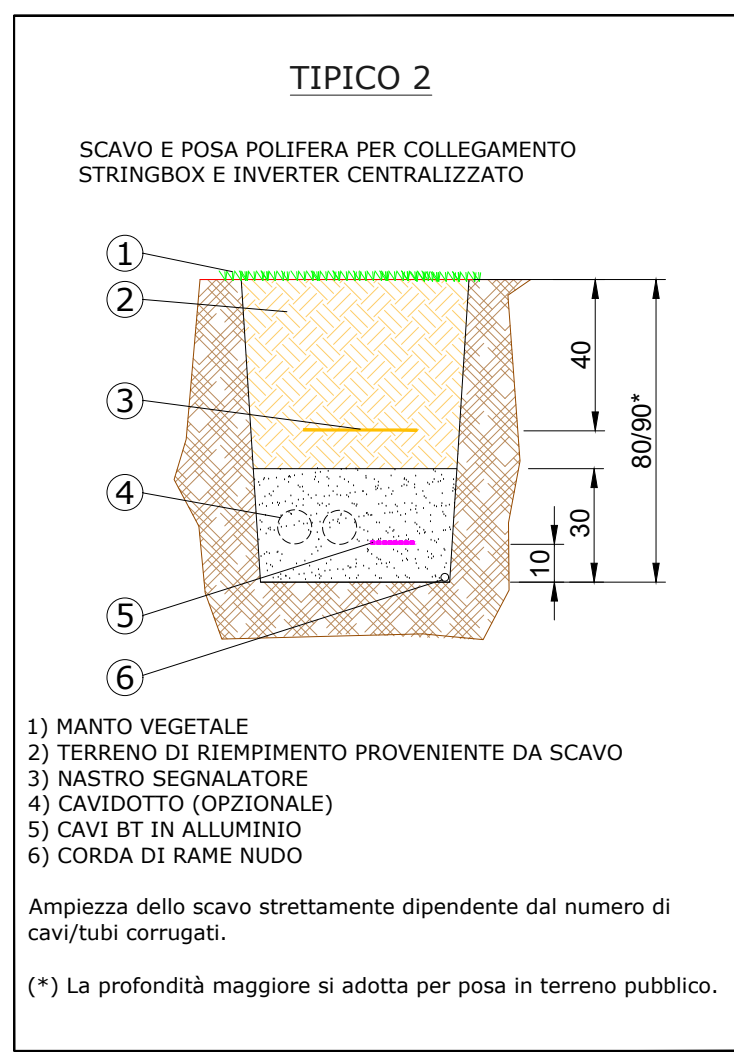
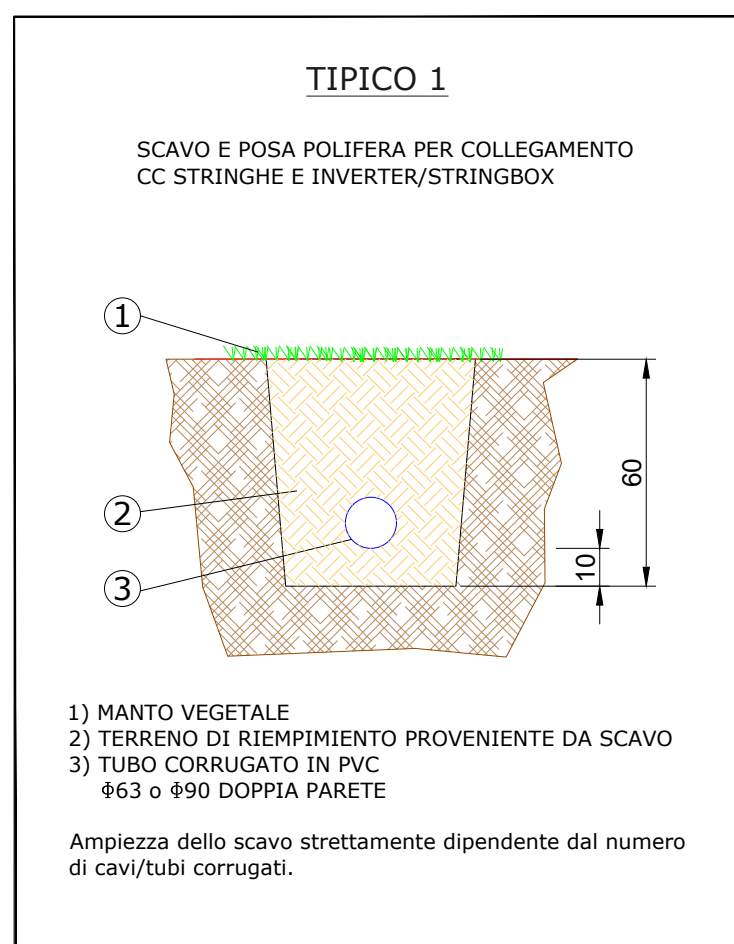
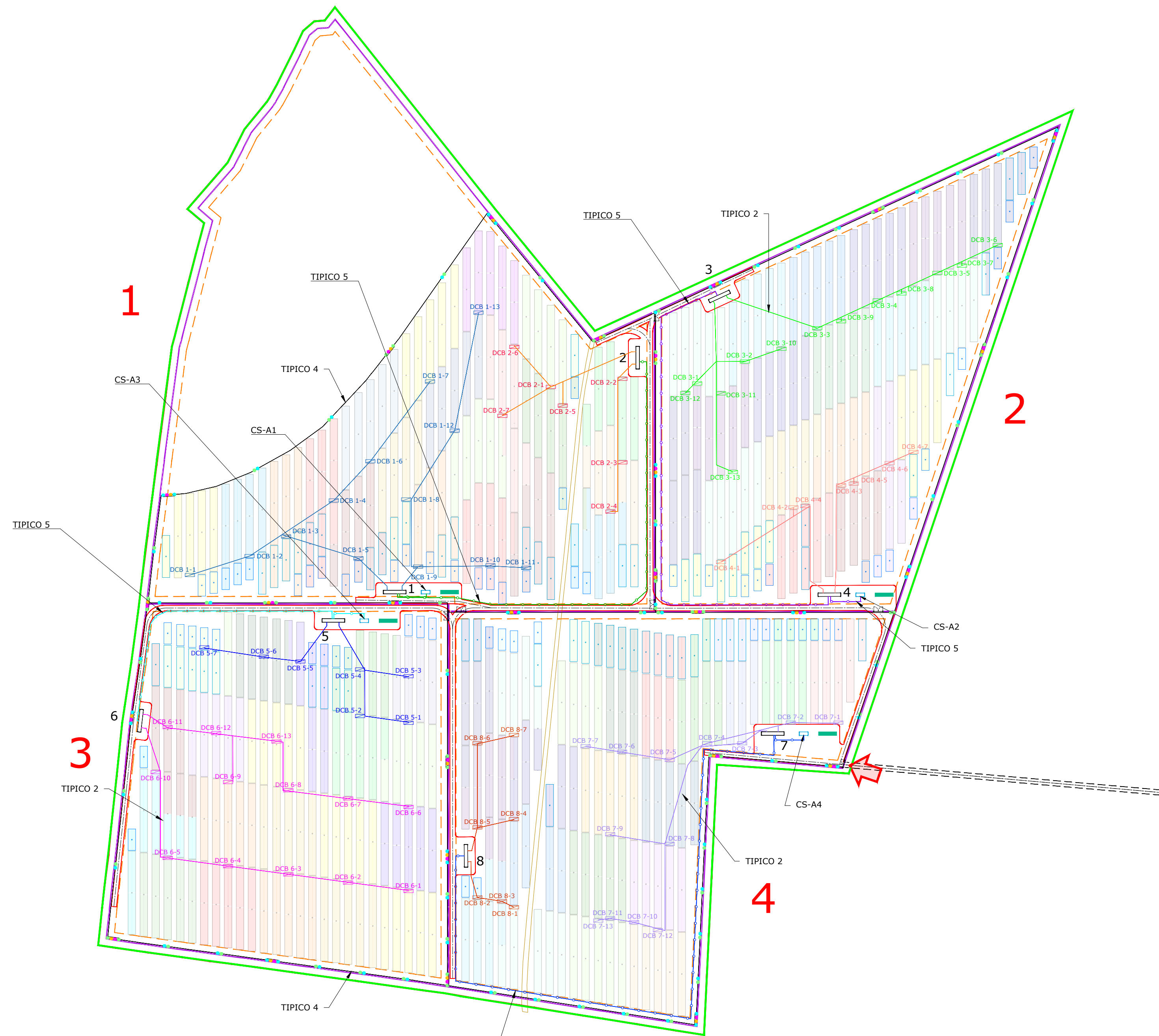
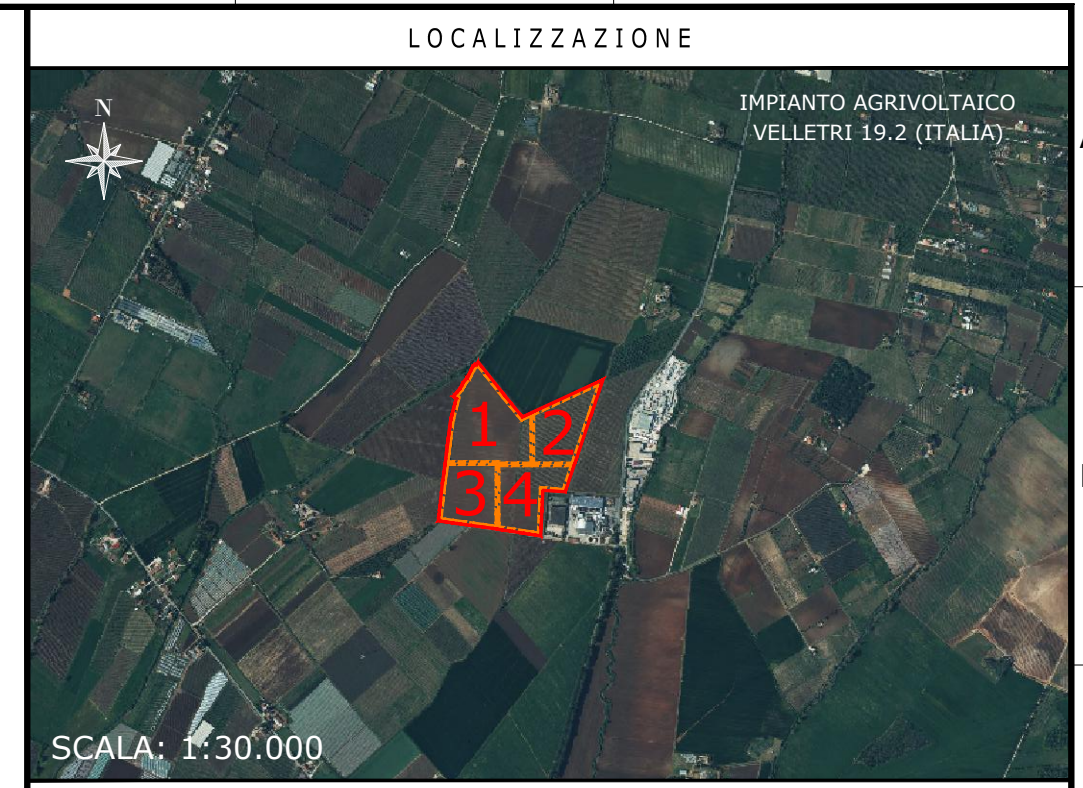


**IMPIANTO AGRIVOLTAICO**  
**VELLETRI - 19,2**

TILT 46°, AZIMUT 0°, PITCH 8,00 m  
 INVERTER SANTERNO TG900  
 MODULI FOTVOLTAICI SUNTECH STP620S-C78/Nmh+  
 POTENZA FOTVOLTAICA: 23.213 kWp  
 1.560 STRINGHE FOTVOLTAICHE DA 24 MODULI FOTVOLTAICI  
 NUMERO MODULI FOTVOLTAICI: 37.440  
 STRUTTURE TRACKER: 342 ELEMENTI 2P48, 64 ELEMENTI 2P12  
 NUMERO TOTALE INVERTER: 20  
 NUMERO TOTALE CABINE DI TRASFORMAZIONE MT/BT: 8



NOTE / TIMBRI

**Responsabile tecnico**  
 Ingegnere  
 Maurizio De Donno  
 (per NRG Plus Italia S.r.l.)  
 mdedonno@nrplus.global

IL PROMOTORE:

**LEGENDA**

—	LIMITE LOTTO	—	CABINA TRASFORMAZIONE MT/BT
—	FASCIA DI MITIGAZIONE	—	CABINA DI CONTROLLO
—	RECINZIONE	—	STRINGBOX
—	PV AREA	●	PALI ILLUMINAZIONE
—	VIABILITÀ INTERNA	●	PALI VIDEOSORVEGLIANZA
—	VIABILITÀ ESTERNA	●	BARRIERA RX
—	CAVO MT	●	BARRIERA TX
—	CAVO BT	—	FOSSATO
—	CAVIDOTTI BT PERIMETRALI	—	PANNELLI FOTVOLTAICI VELA 2P48
—	CAVIDOTTI BARRIERE MICROONDE	—	PANNELLI FOTVOLTAICI VELA 2P24
—	INGRESSO	—	PANNELLI FOTVOLTAICI VELA 2P12
—	PORTONE D' ACCESSO	—	CABINA DI SMISTAMENTO
—	CABINA DI SMISTAMENTO	—	1-2-...
—	1-2-...	—	1-2-...
—	1-2-...	—	1-2-...

XX-YY-ZZ	RIREFERIMENTO COLLEGAMENTO STRINGA	1-2-...	IDENTIFICAZIONE AREA MODULI FOTVOLTAICI
XX-YY-ZZ	STRINGHE	1-2-...	IDENTIFICAZIONE CABINA TRASFORMAZIONE MT/BT
XX-YY-ZZ	STRINGBOX		
XX-YY-ZZ	CABINA TRASFORMAZIONE		

A	09/02/23	EMISSIONE INIZIALE	O.P.	J.G.	A.M.	M.DD
REV	DATA	DESCRIZIONE	PREP.	DISSEG.	VERIF.	APPR.

IL PROMOTORE:  
**ReFeel**  
 RNE4 S.R.L.  
 Sede legale: Viale San Michele del Carso, MILANO (MI), 20144  
 E-mail: info@rfeel.eu  
 Numero REA MI-2659205  
 P.IVA 12396840964  
 Codice Cliente:

**IMPIANTO AGRIVOLTAICO VELLETRI 19.2**

DOCUMENTI: LAYOUT GENERALE SCAVI

LOCALIZZAZIONE	INFORMAZIONE DI PROGETTO	FASE
CITTA': VELLETRI	SORGENTE: SOLARE	PERMESSI
PROVINCIA: ROMA	AREA[M²]: 25,46	
REGIONE: LAZIO	PAC[MW]: 19,20	
	GCR[%]: 62,9	
	PCD[MWp]: 23,21	
COORDINATE		
LAT: 41,58°	N.PAN: 37,440	N.INV: 20
LONG: 12,74°	P.PAN[Wp]: 620	P.INV[KVA]: 951 - 967
ALT[m]: 58	STRU: TRACKER	INCL: 8° 60'
		N.STR: 342 (2P48) 64 (2P24)
		N.STR: 342 (2P48) 64 (2P24)
PREPARATO	NOME	REGISTRAZIONE
DISEGNATO		FIRMA
VERIFICATO		DATA
APPROVATO		
TAVOLA No	SCALA	IMPIANTO
1 DI 1	1:2.000	D. T. S. I. DOC. REV. FASE EMI.

**IMPIANTO AGRIVOLTAICO VELLETRI 19.2**  
 LAYOUT GENERALE SCAVI  
 DIMENSIONI IN m / SCALA 1:2.000