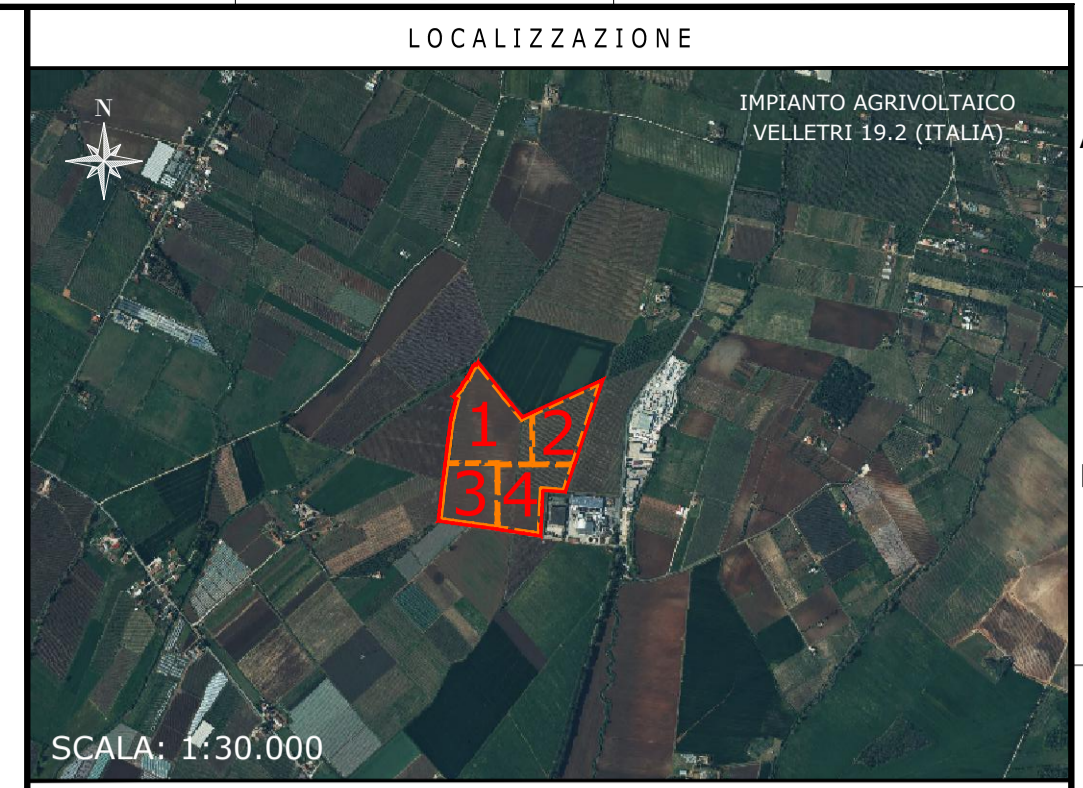


IMPIANTO AGRIVOLTAICO
VELLETRI - 19,2

TILT 460°, AZIMUT 0°, PITCH 8,00 m
 INVERTER SANTERNO TG900
 MODULI FOTVOLTAICI SUNITECH STP620S-C78/Nmh+
 POTENZA FOTVOLTAICA: 23.213 kWp
 1.560 STRINGHE FOTVOLTAICHE DA 24 MODULI FOTVOLTAICI
 NUMERO MODULI FOTVOLTAICI: 37.440
 STRUTTURE TRACKER: 342 ELEMENTI 2P48, 64 ELEMENTI 2P12
 NUMERO TOTALE INVERTER: 20
 NUMERO TOTALE CABINE DI TRASFORMAZIONE MT/BT: 8



SCALA: 1:30.000

NOTE / TIMBRI

Responsabile tecnico
 Ingegnere
 Maurizio De Donno
 (per NRG Plus Italia S.r.l.)
 mdedonno@nrgplus.global

IL PROMOTORE:

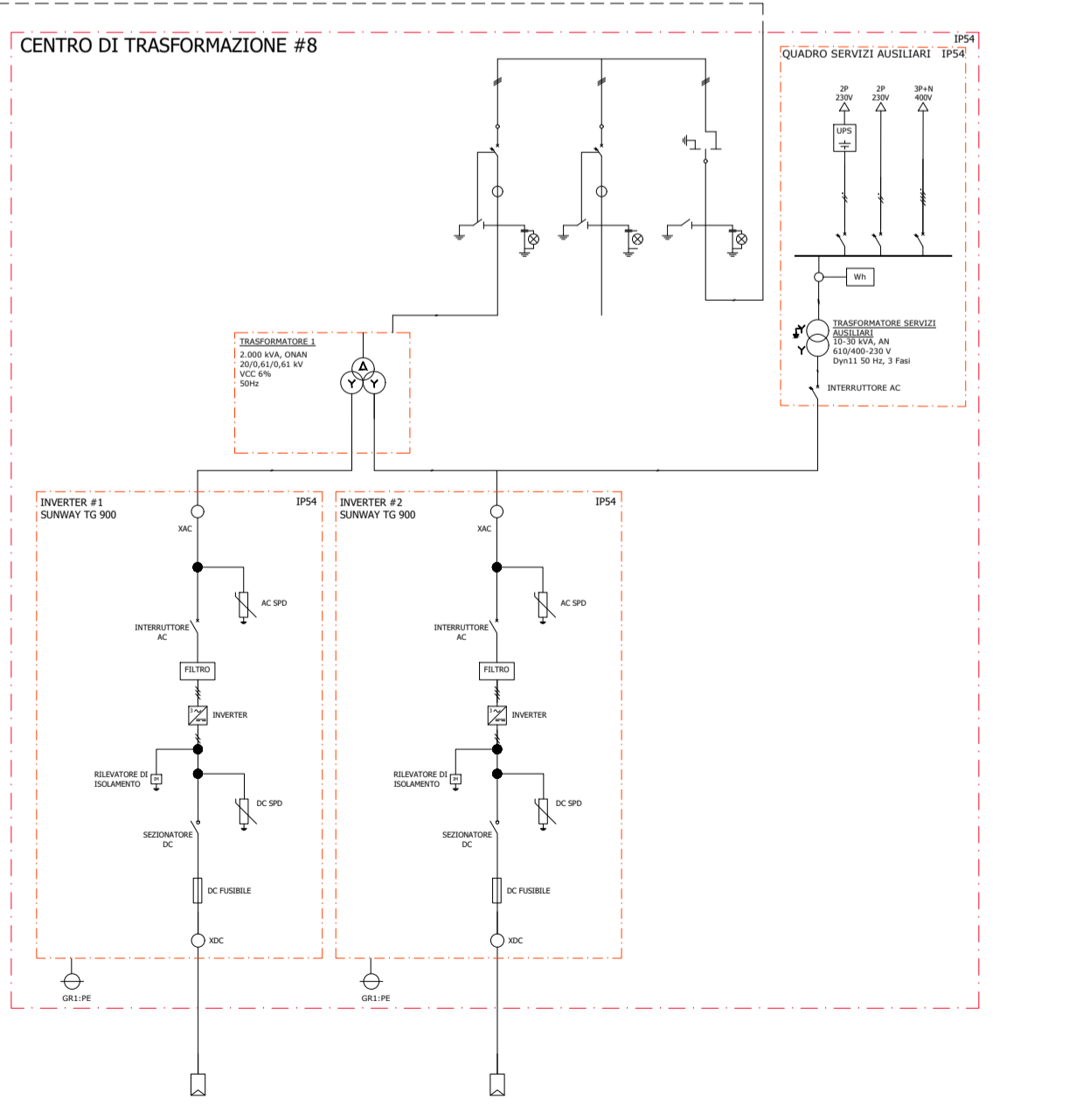
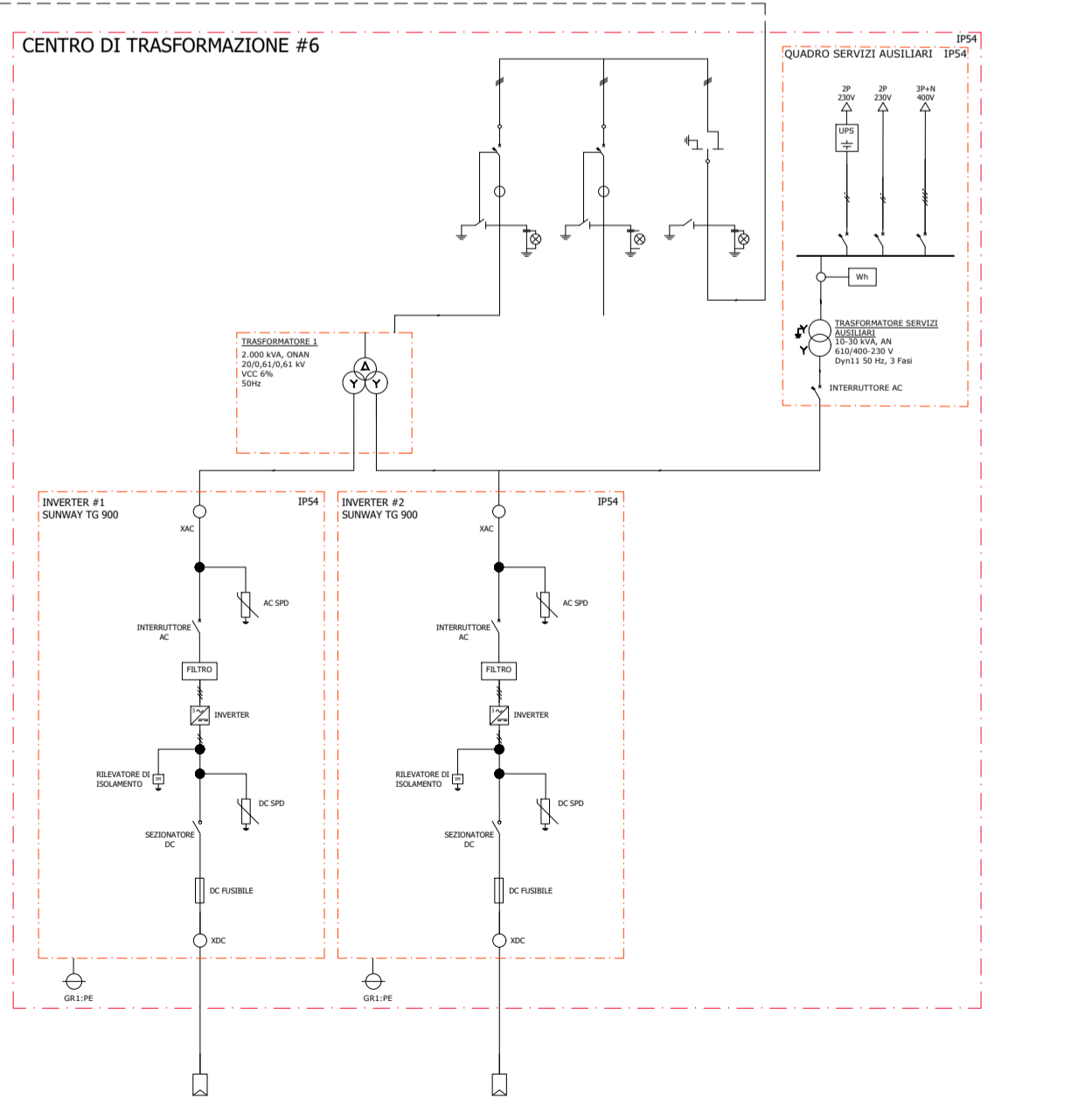
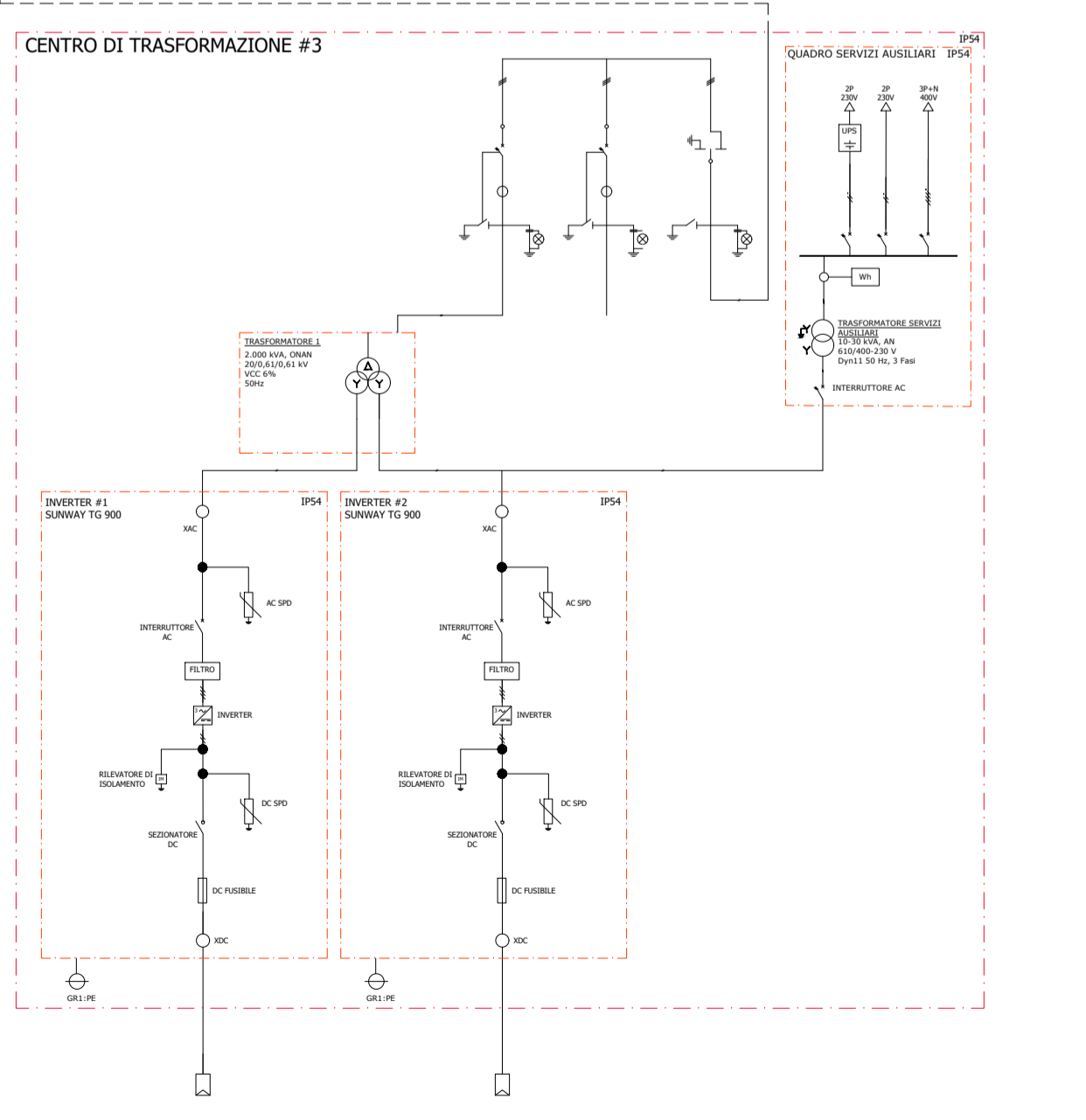
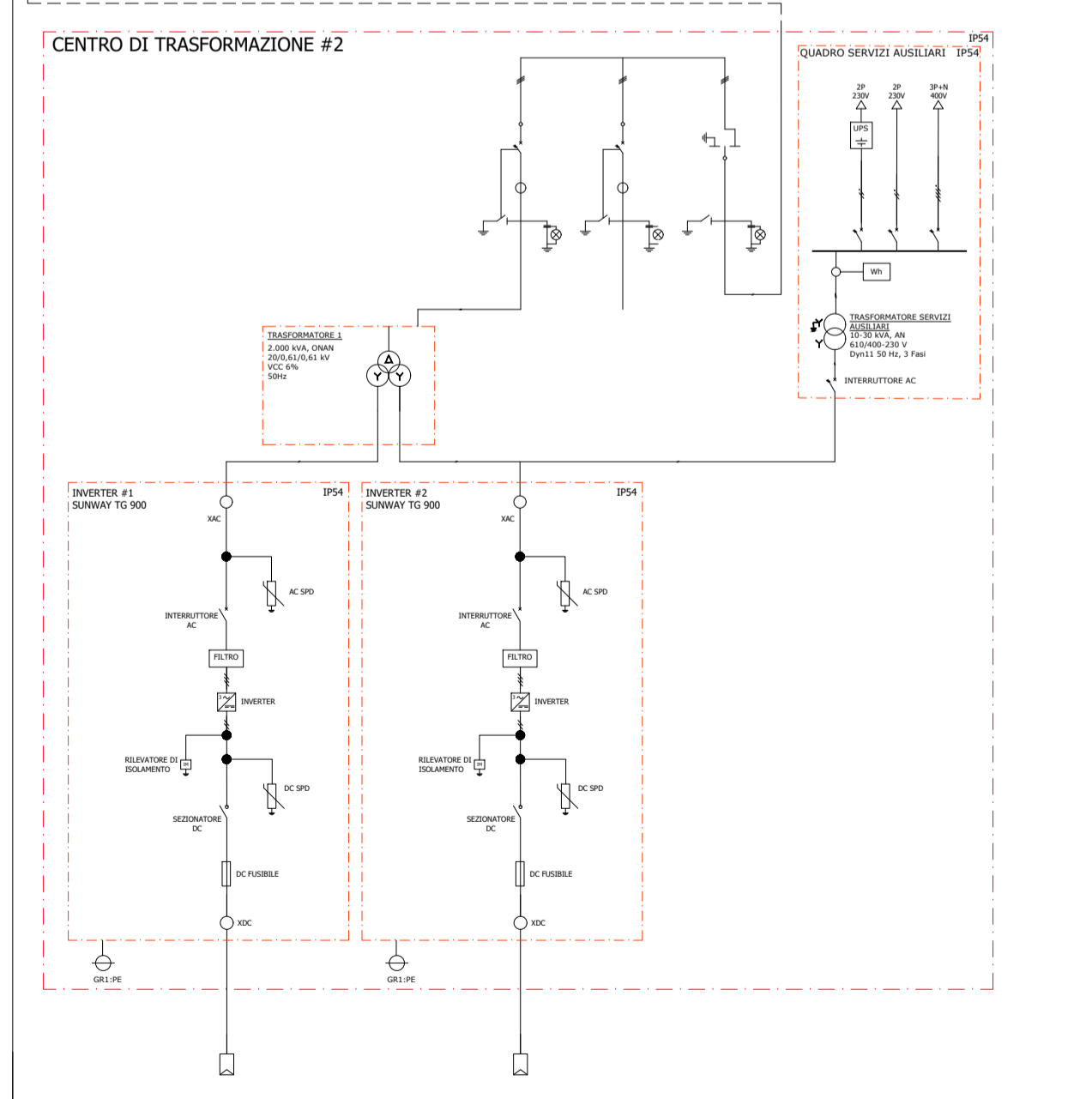
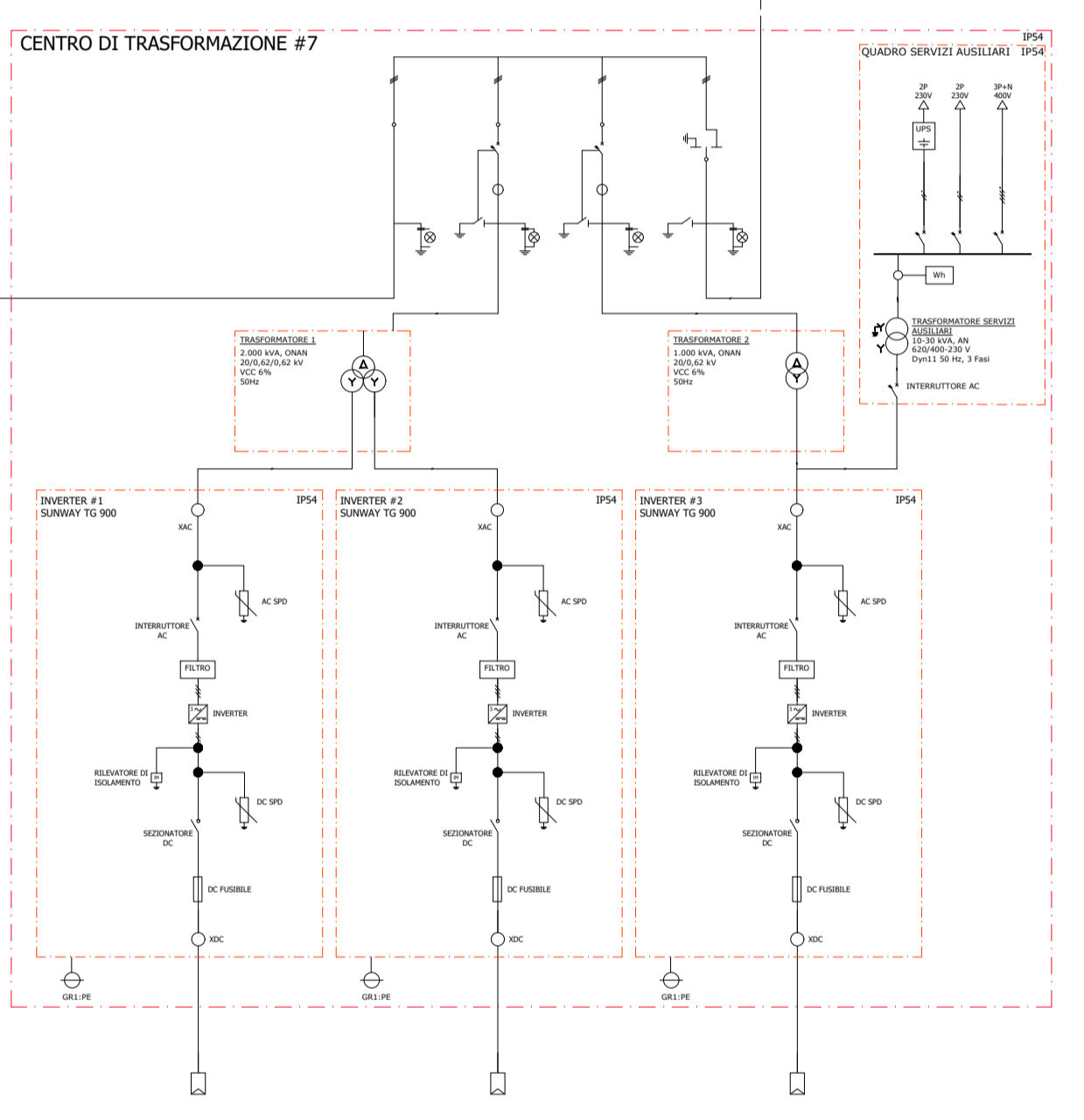
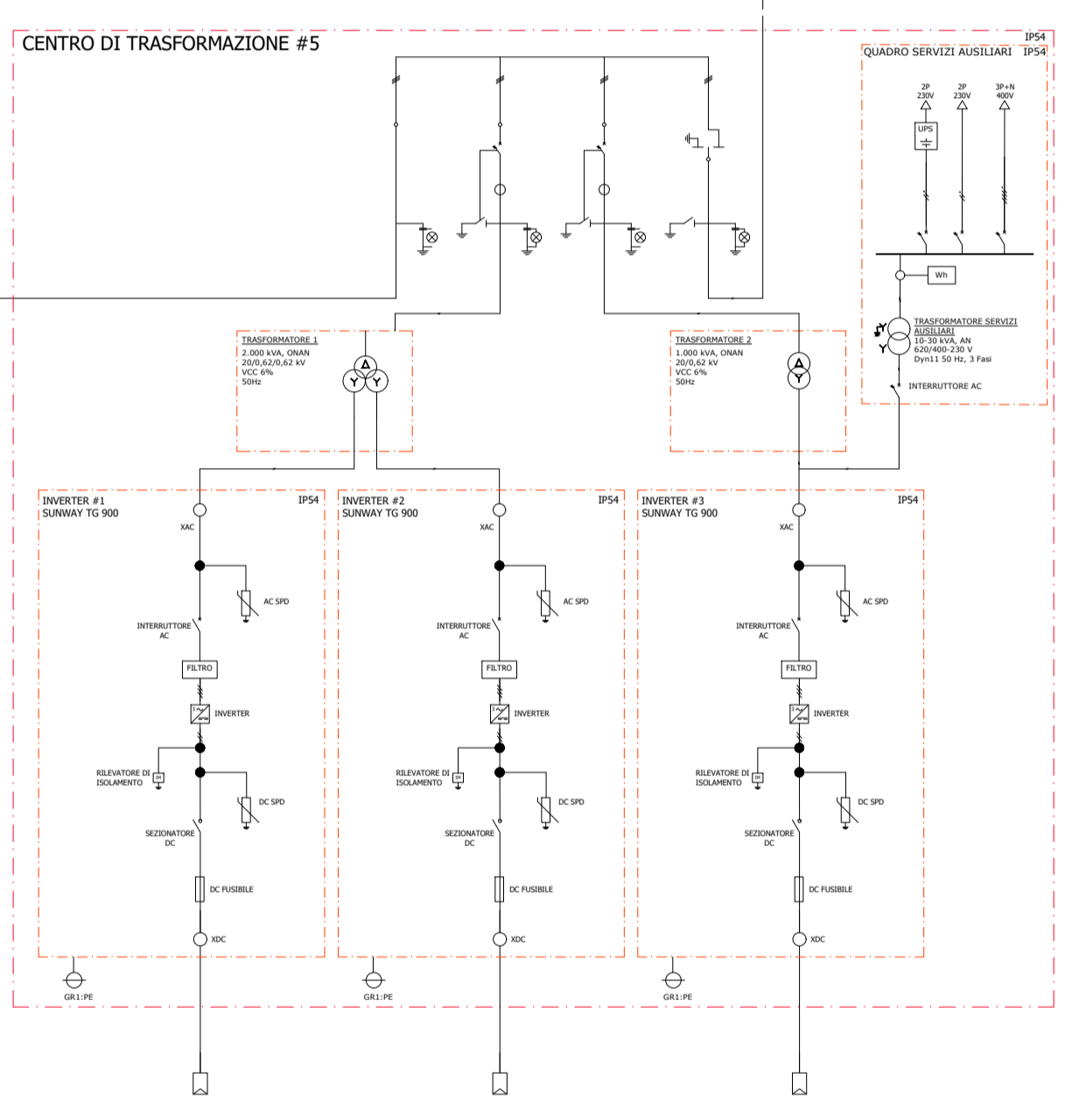
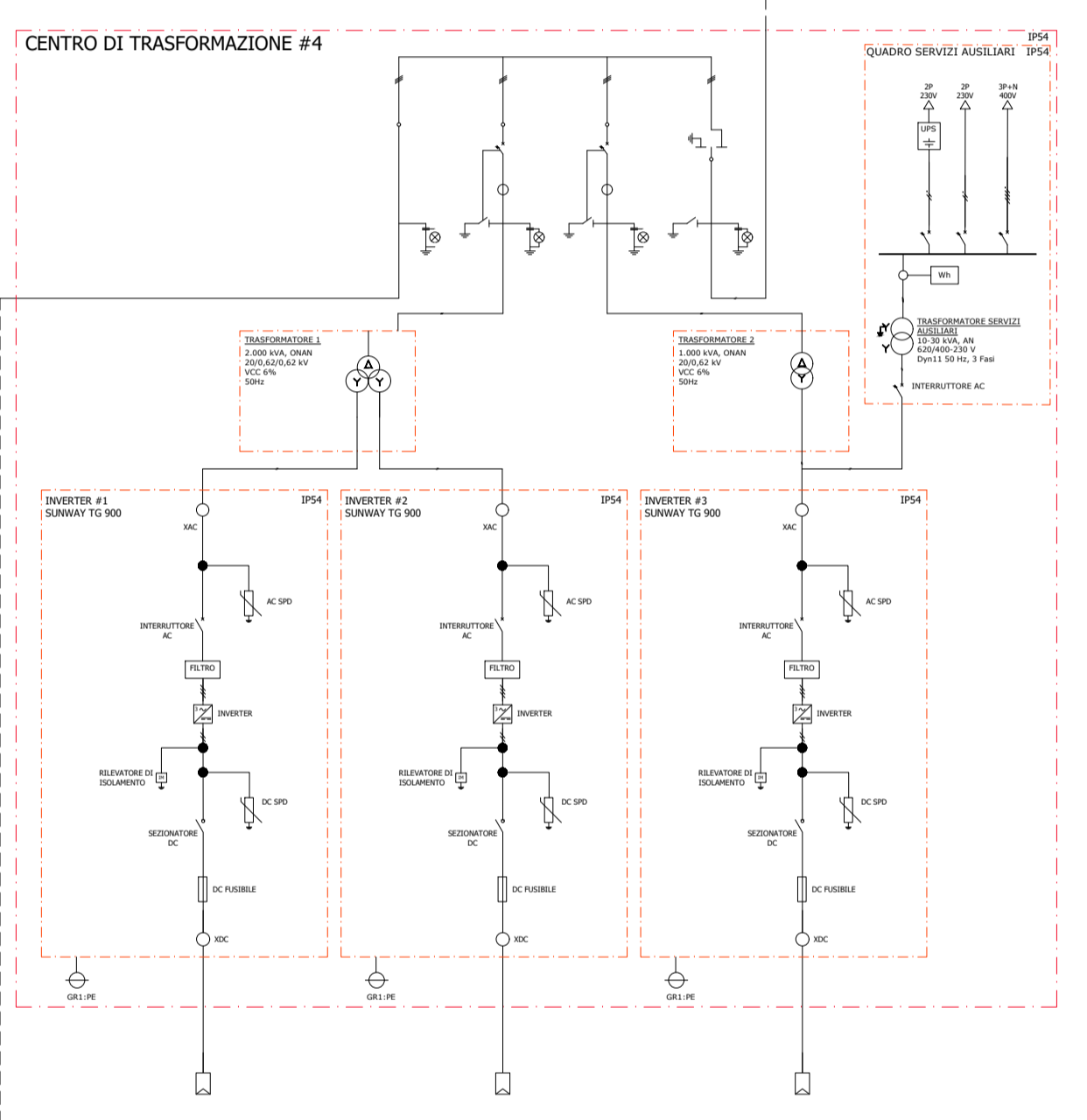
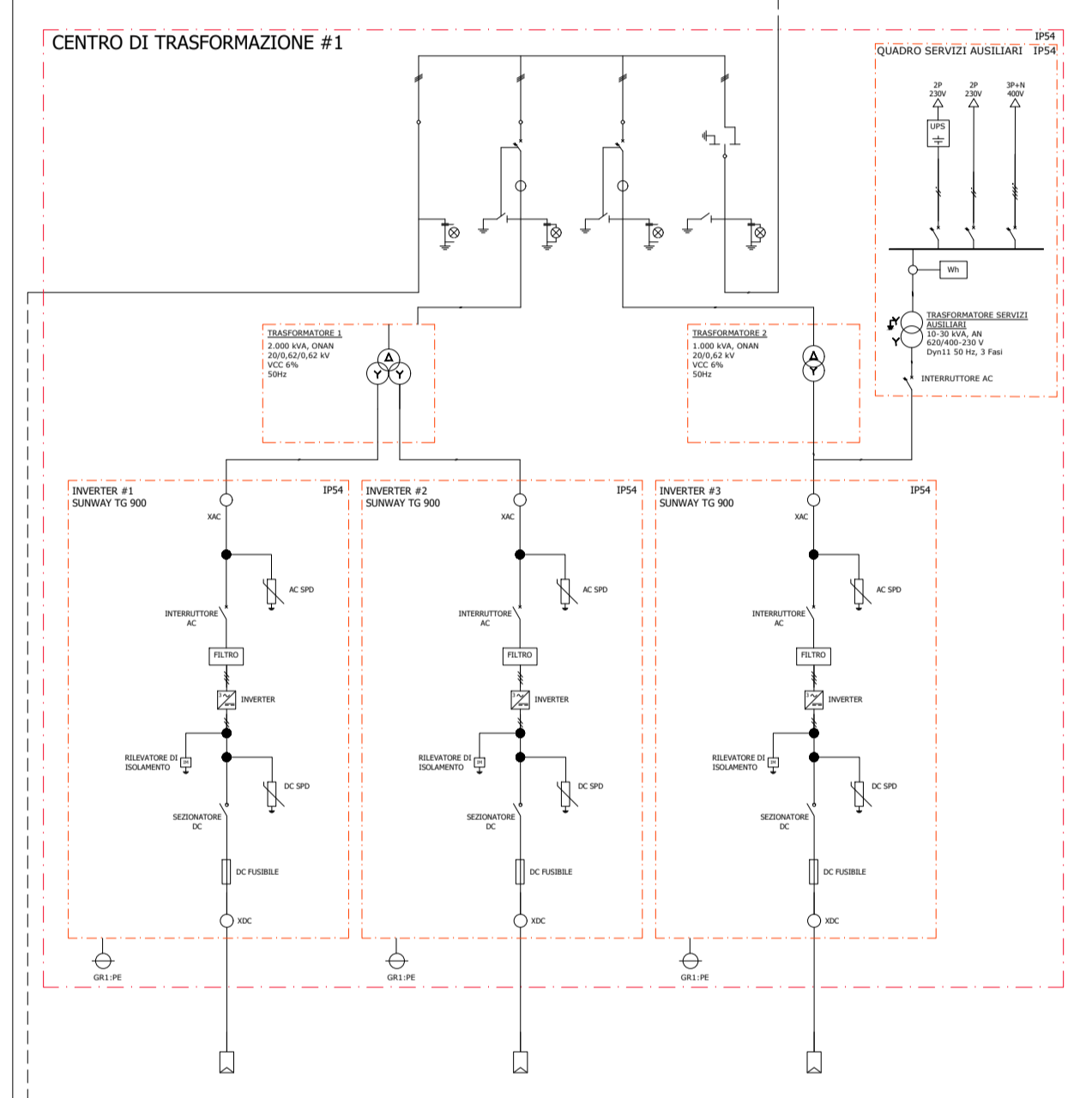
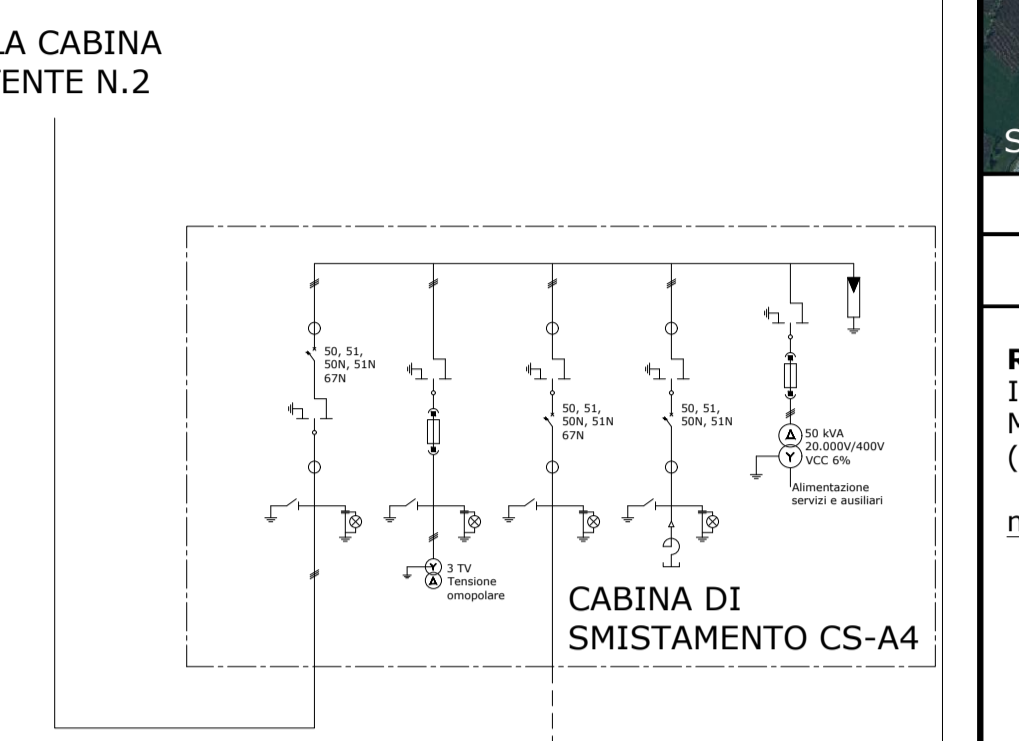
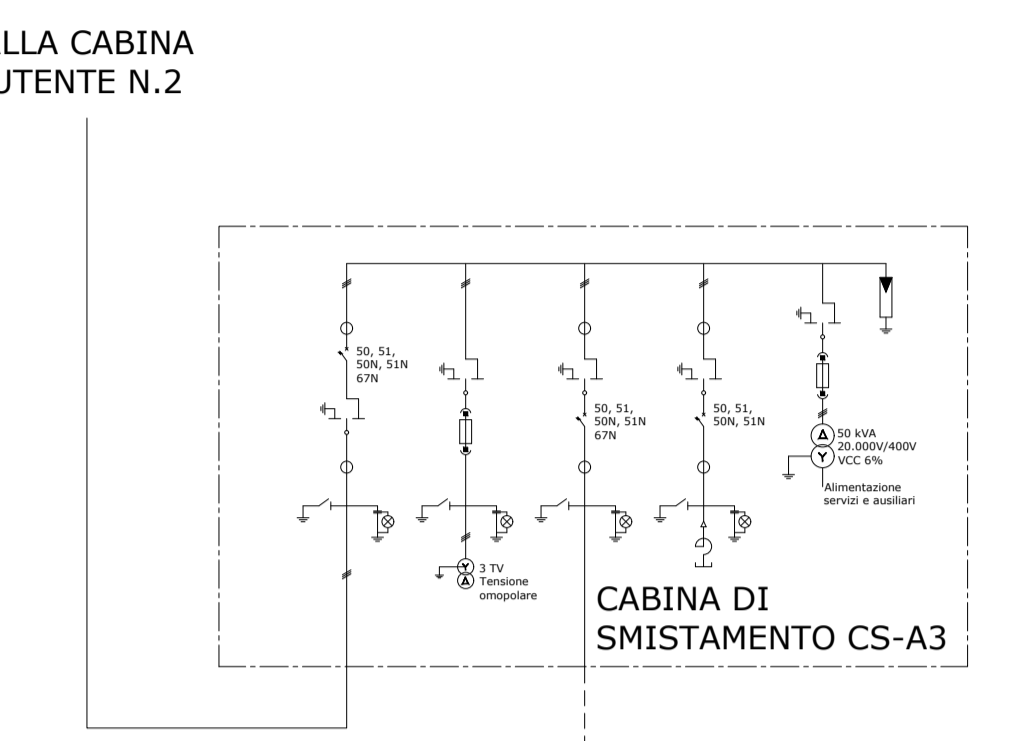
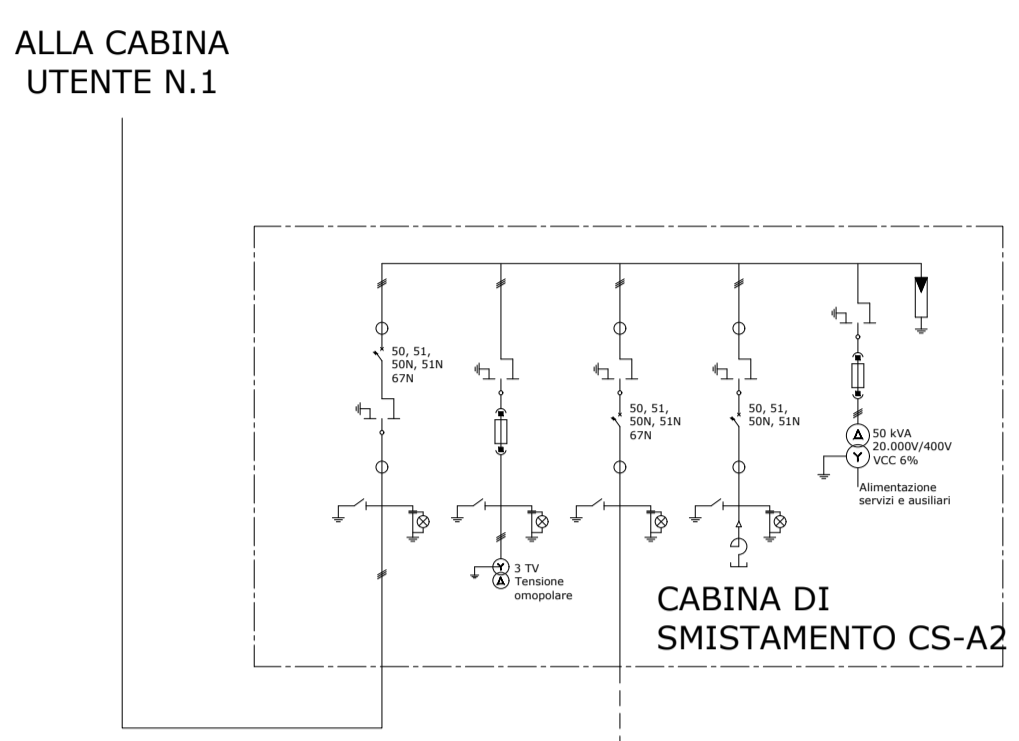
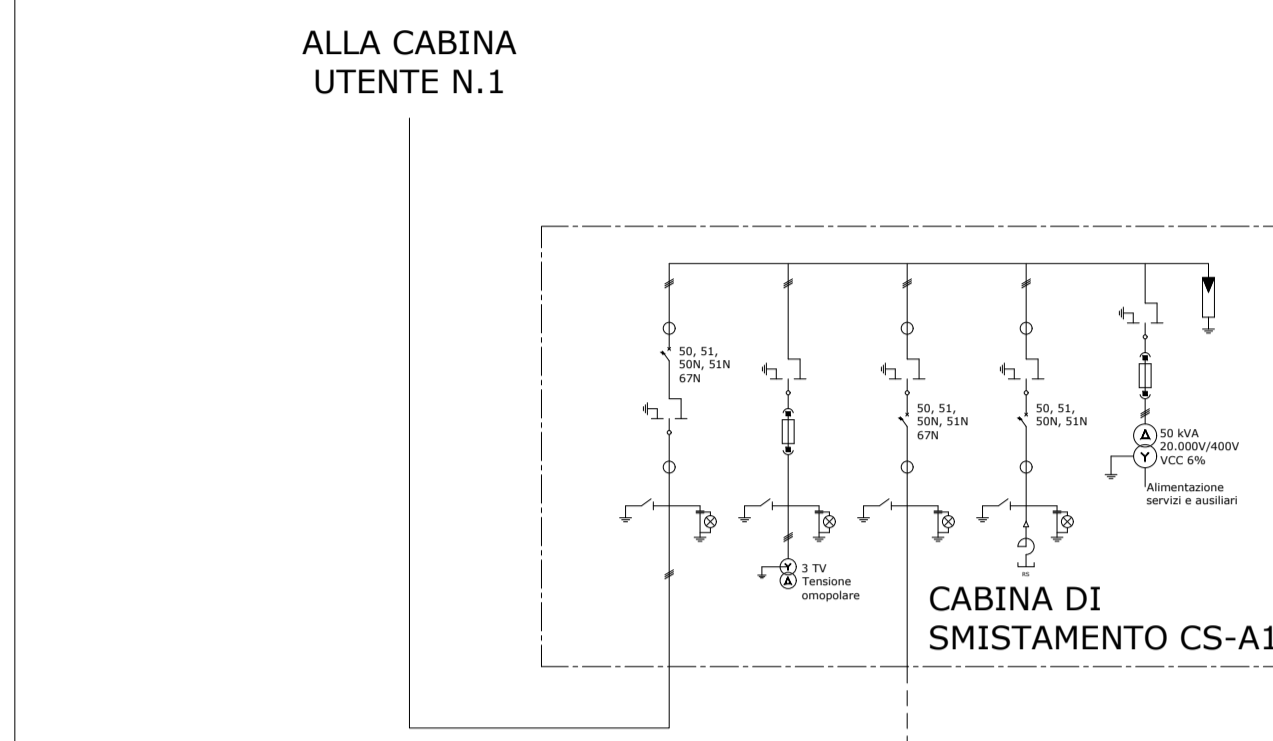
LEGENDA

	LIMITE LOTTO		TRASFORMATORE DI MISURA (TENSTONE OMOPOLARE)
	PV AREA		SPD
	LINEA INTERRUPTA		FASI
	CABINA DI SMISTAMENTO		NEUTRO
	CABINA DI TRASFORMAZIONE		TERRA
	UPS		TRASFORMATORE DI CORRENTE (TC)
	MODULI FV		SPIA PRESENZA TENSIONE
	RILEVATORE DI ISOLAMENTO		FUSIBILE
	INVERTER		INTERRUTTORE DI MANOVRA
	INTERRUTTORE DI MANOVRA		SEZIONATORE A DUE POSIZIONI
	INTERRUTTORE AUTOMATICO		SEZIONATORE DI TERRA
	TRASFORMATORE AUSILIARI		TRASFORMATORE A 2 AVVOLGIMENTI
	TRASFORMATORE A 3 AVVOLGIMENTI		REATTANZA SHUNT DI COMPENSAZIONE

PROGETTO:	IMPIANTO AGRIVOLTAICO VELLETRI 19.2	
DOCUMENTI:	SCHEMA UNIFILARE ELETTRICO (CAMPO)	
LOCALIZZAZIONE	INFORMAZIONE DI PROGETTO	FASE
CITTA': VELLETRI	SORGENTE: SOLARE	AREA[Mq]: 25,46
PROVINCIA: ROMA	PAC[MW]: 19,20	GCR[%]: 60
REGIONE: LAZIO	PDC[MWp]: 23,21	

IL PROMOTORE:
ReFeel
 RNE4 S.R.L.
 Sede legale: Viale San Michele del Carso, MILANO (MI), 20144
 E-mail: info@rne@refeel.eu
 Numero REA MI-2659205
 P.IVA 12396840964
 Codice Cliente:

PROGETTO:	IMPIANTO AGRIVOLTAICO VELLETRI 19.2	
DOCUMENTI:	SCHEMA UNIFILARE ELETTRICO (CAMPO)	
LOCALIZZAZIONE	INFORMAZIONE DI PROGETTO	FASE
CITTA': VELLETRI	SORGENTE: SOLARE	AREA[Mq]: 25,46
PROVINCIA: ROMA	PAC[MW]: 19,20	GCR[%]: 60
REGIONE: LAZIO	PDC[MWp]: 23,21	
COORDINATE		
LAT: 41,58°	N.PAN: 37,440	N.INV: 20
LONG: 12,74°	P.PAN[Wp]: 620	P.INV[kVA]: 951 - 967
ALT[m]: 58	STRU: TRACKER	INCL: 8,60°
DETTAGLI DI PROGETTO		
N.STR: 342 (2P48) 64 (2P24)		
PREPARATO	NOME	REGISTRAZIONE
DISEGNATO		
VERIFICATO		
APPROVATO		
TAVOLA NO 1 DI 1	SCALA NO SCALA	IMPIANTO
D. T. S. DOC.	REV.	FASE
EMI.		



IMPIANTO AGRIVOLTAICO VELLETRI 19.2
 SCHEMA UNIFILARE ELETTRICO (CAMPO)
 DIMENSIONI IN m / NO SCALA