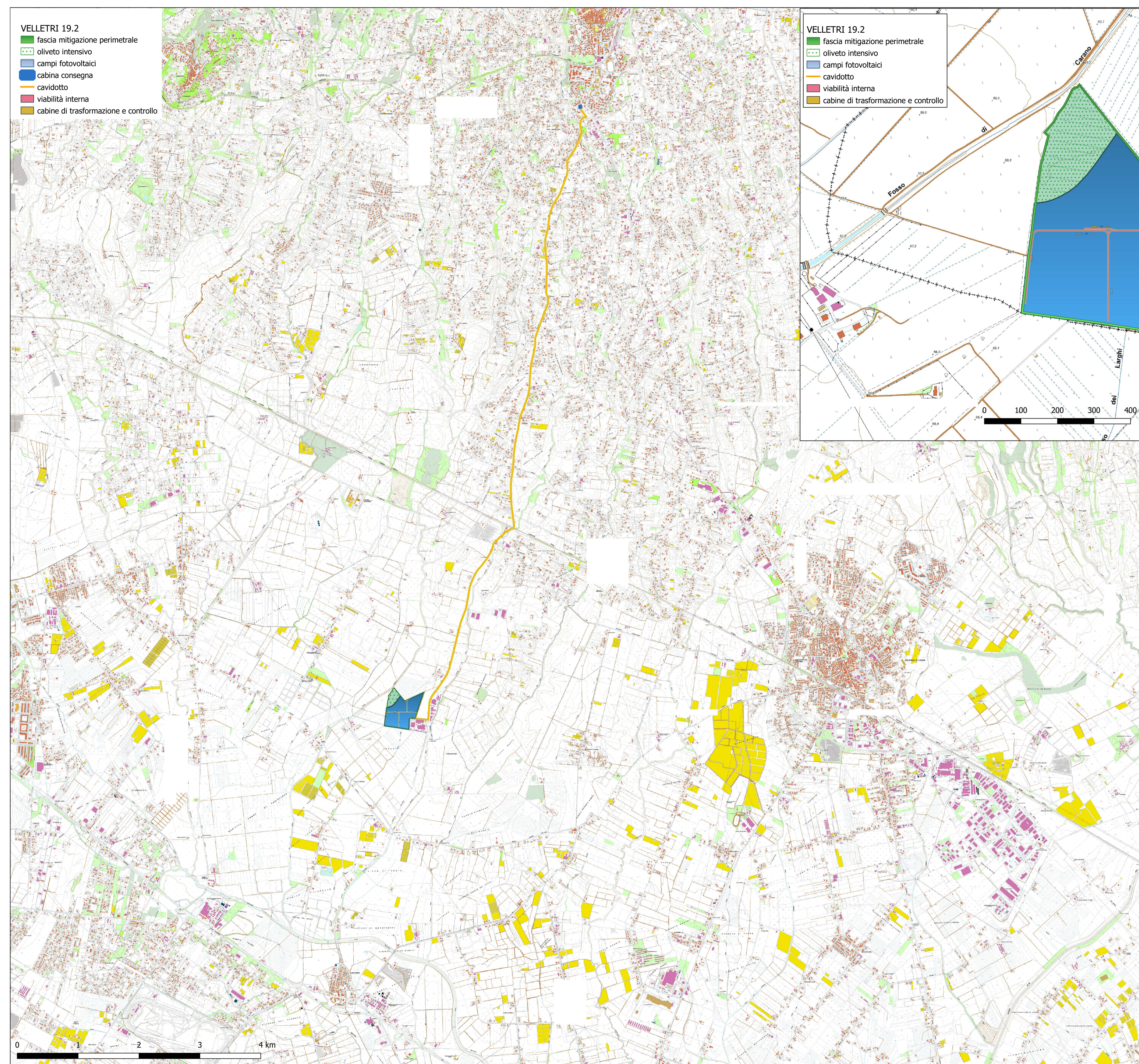
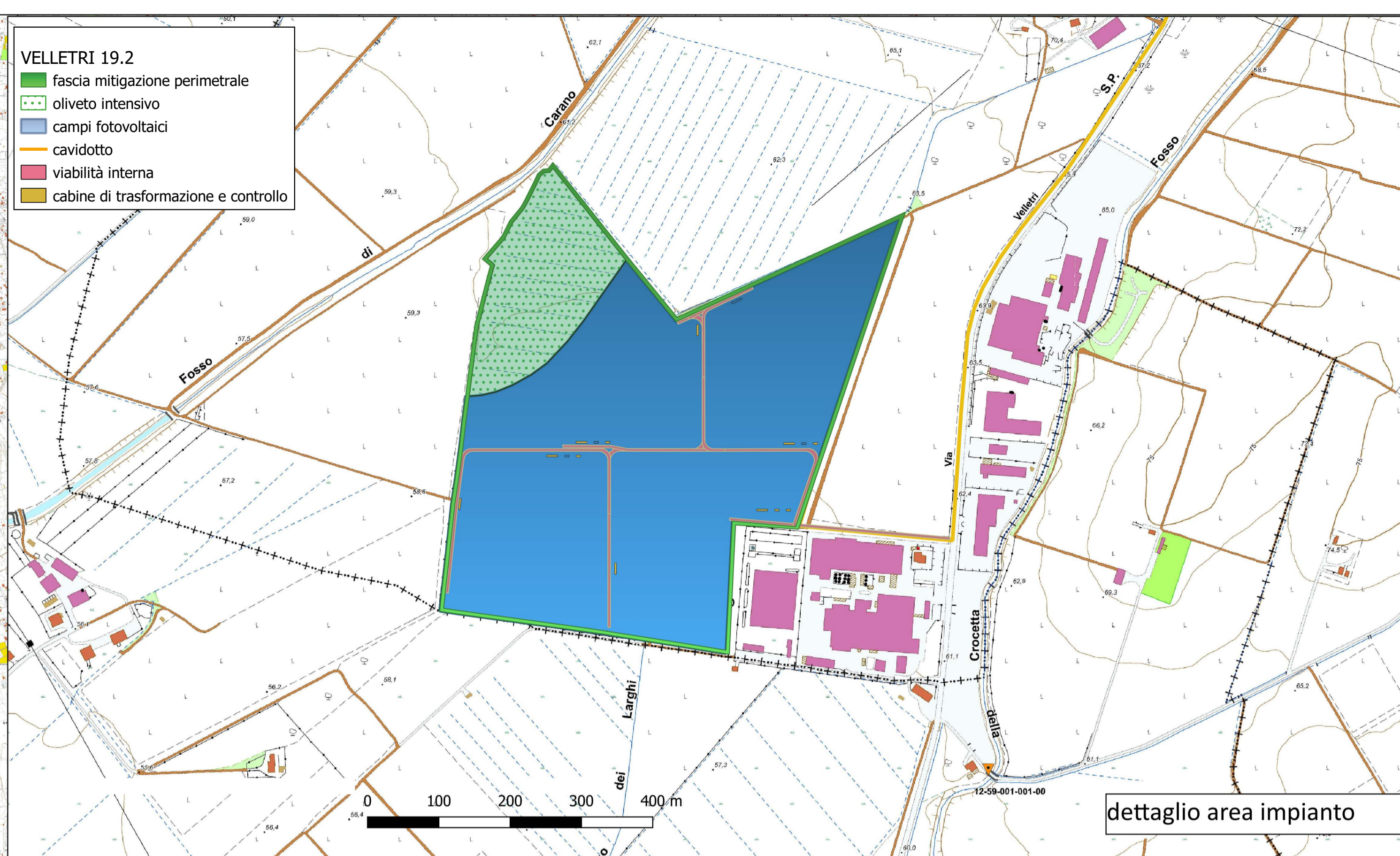


- VELLETRI 19.2**
- fascia mitigazione perimetrale
  - oliveto intensivo
  - campi fotovoltaici
  - cabina consegna
  - cavidotto
  - viabilità interna
  - cabine di trasformazione e controllo

- VELLETRI 19.2**
- fascia mitigazione perimetrale
  - oliveto intensivo
  - campi fotovoltaici
  - cavidotto
  - viabilità interna
  - cabine di trasformazione e controllo



<p>il tecnico</p> <p><b>arch. Michele Roberto LAPENNA</b>          corso G. Garibaldi, 6 - Brindisi          rr.architetti.br@gmail.com</p>			
<p>Responsabile Tecnico BELLFIX PLUS SRL</p> <p><b>ing. Cosimo TOTARO</b>          engineering@nrgplus.global</p>			
<p>IL PROMOTORE:</p> <p><b>RNE4 S.R.L.</b>          Sede legale: Viale San Michele del Carso,          MILANO (MI), 20144          E-mail: infoRNE@refeel.eu          Numero REA MI-2659205 P.IVA 12396840964</p>		<p>Codice Cliente:</p>	
<p><b>PROGETTO: IMPIANTO AGRIVOLTAICO VELLETRI 19.2</b></p>			
<p><b>DOCUMENTI: VE-19.2_02</b>    Planimetria stato di fatto su CTR</p>			
<b>LOCALIZZAZIONE</b>	<b>INFORMAZIONE DI PROGETTO</b>		<b>FASE</b>
CITTA': Velletri	SORGENTE: SOLARE	AREA[Ha]: 25,46	PERMESSI
PROVINCIA: Città metr. Roma	PAC[MW]: 19,20	GRC[%]: 60	
REGIONE: Lazio	PDC[MWp]: 23,21		
<b>COORDINATE</b>		<b>DETTAGLI DI PROGETTO</b>	
LAT: 41°34'52.17"	N.PAN: 37.440	N.INV: 24	PITCH[m]: 8,00
LONG: 12°44'30.06"	P.PAN[Wp]: 620	P.INV[KVA]: 998@45°C	N.STR: 342 (2P48) 64 (2P24)
ALT[m]: 58	STRU: tracker	INCLI: +/-60°	64 (2P12)
PREPARATO	NOME	REGISTRAZIONE	FIRMA
DISEGNATO			DATA
VERIFICATO			
APPROVATO			
SCALA 1:30.000/5.000	IMPIANTO	D. T. S. DOC.	REV. FASE EMI.