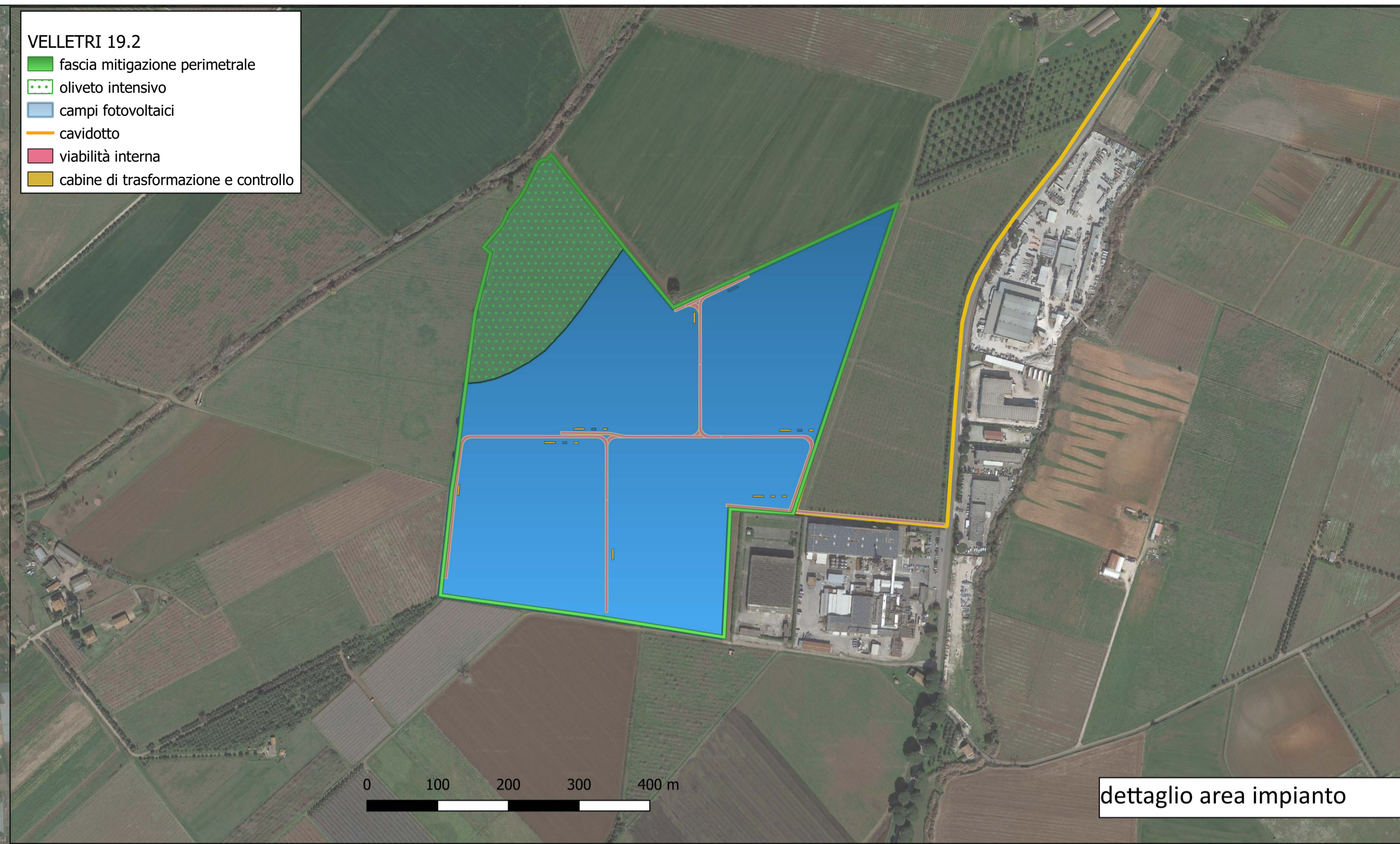


- VELLETRI 19.2
- fascia mitigazione perimetrale
 - oliveto intensivo
 - campi fotovoltaici
 - cabina consegna
 - cavidotto
 - viabilità interna
 - cabine di trasformazione e controllo

- VELLETRI 19.2
- fascia mitigazione perimetrale
 - oliveto intensivo
 - campi fotovoltaici
 - cavidotto
 - viabilità interna
 - cabine di trasformazione e controllo



il tecnico

arch. Michele Roberto LAPENNA
 corso G. Garibaldi, 6 - Brindisi
 rr.architetti.br@gmail.com

Responsabile Tecnico BELLFIX PLUS SRL

ing. Cosimo TOTARO
 engineering@nrgplus.global

IL PROMOTORE:
RNE4 S.R.L.
 Sede legale: Viale San Michele del Carso,
 MILANO (MI), 20144
 E-mail: infoRNE@refeel.eu
 Numero REA MI-2659205 P.IVA 12396840964
 Codice Cliente:

PROGETTO: **IMPIANTO AGRIVOLTAICO VELLETRI 19.2**

DOCUMENTI: **VE-19.2_03 Planimetria stato di fatto su Ortofoto**

LOCALIZZAZIONE		INFORMAZIONE DI PROGETTO		FASE	
CITTA':	Velletri	SORGENTE: SOLARE	AREA[Ha]: 25,46	PERMESSI	
PROVINCIA:	Città metr. Roma	PAC[MW]: 19,20	GRC[%]: 60		
REGIONE:	Lazio	PDC[MWp]: 23,21			
COORDINATE		DETTAGLI DI PROGETTO			
LAT:	41°34'52.17"	N.PAN:	37.440	N.INV:	24
LONG:	12°44'30.06"	P.PAN[Wp]	620	P.INV[kVA]:	998@45°C
ALT[m]:	58	STRU:	tracker	INCLI:	+/-60°
				N.STR:	342 (2P48) 64 (2P24)
					64 (2P12)
PREPARATO		NOME	REGISTRAZIONE	FIRMA	DATA
DISEGNATO					
VERIFICATO					
APPROVATO					
SCALA 1:30.000/5.000		IMPIANTO	D. T. S. DOC.	REV. FASE	EMI.