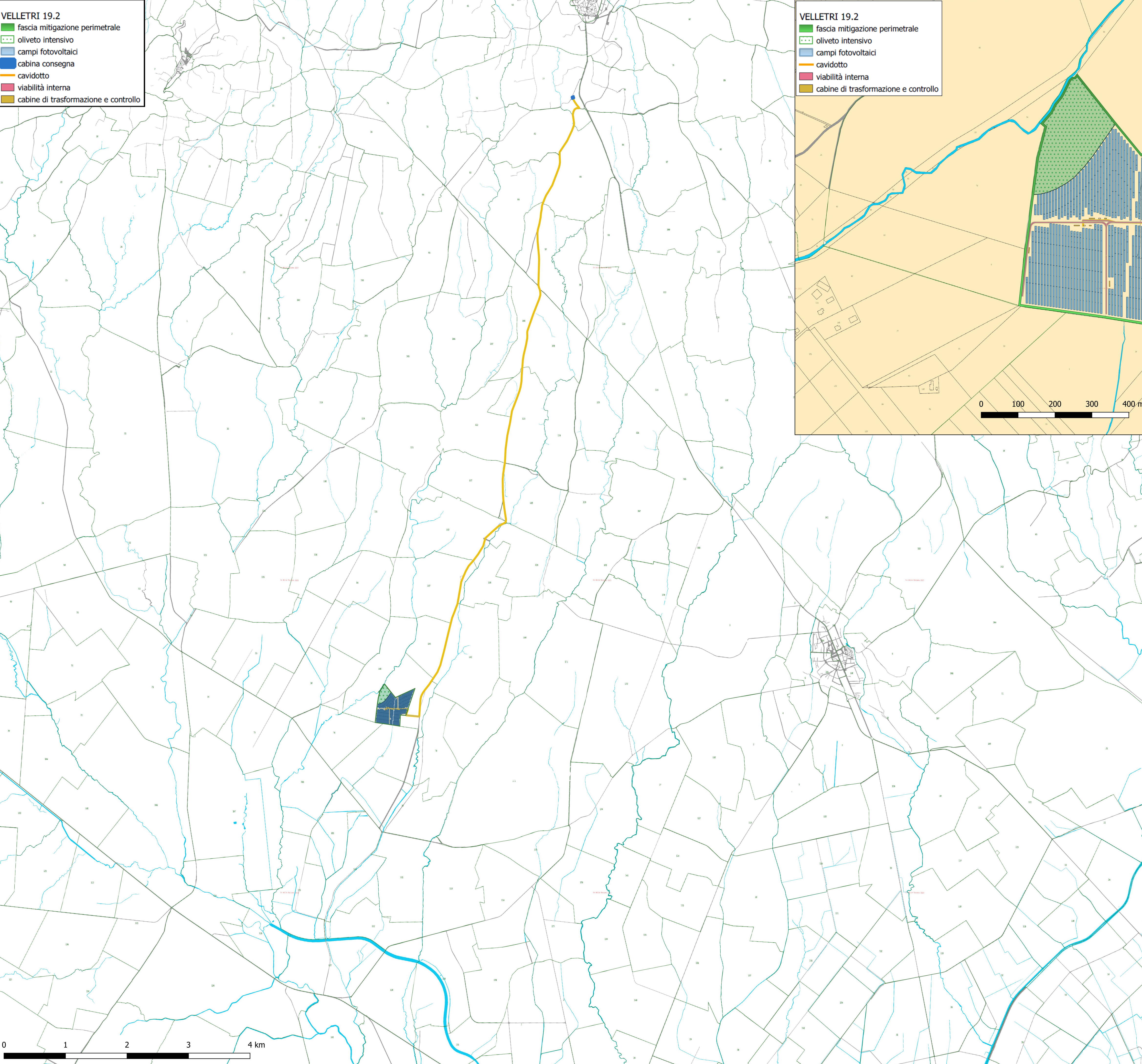
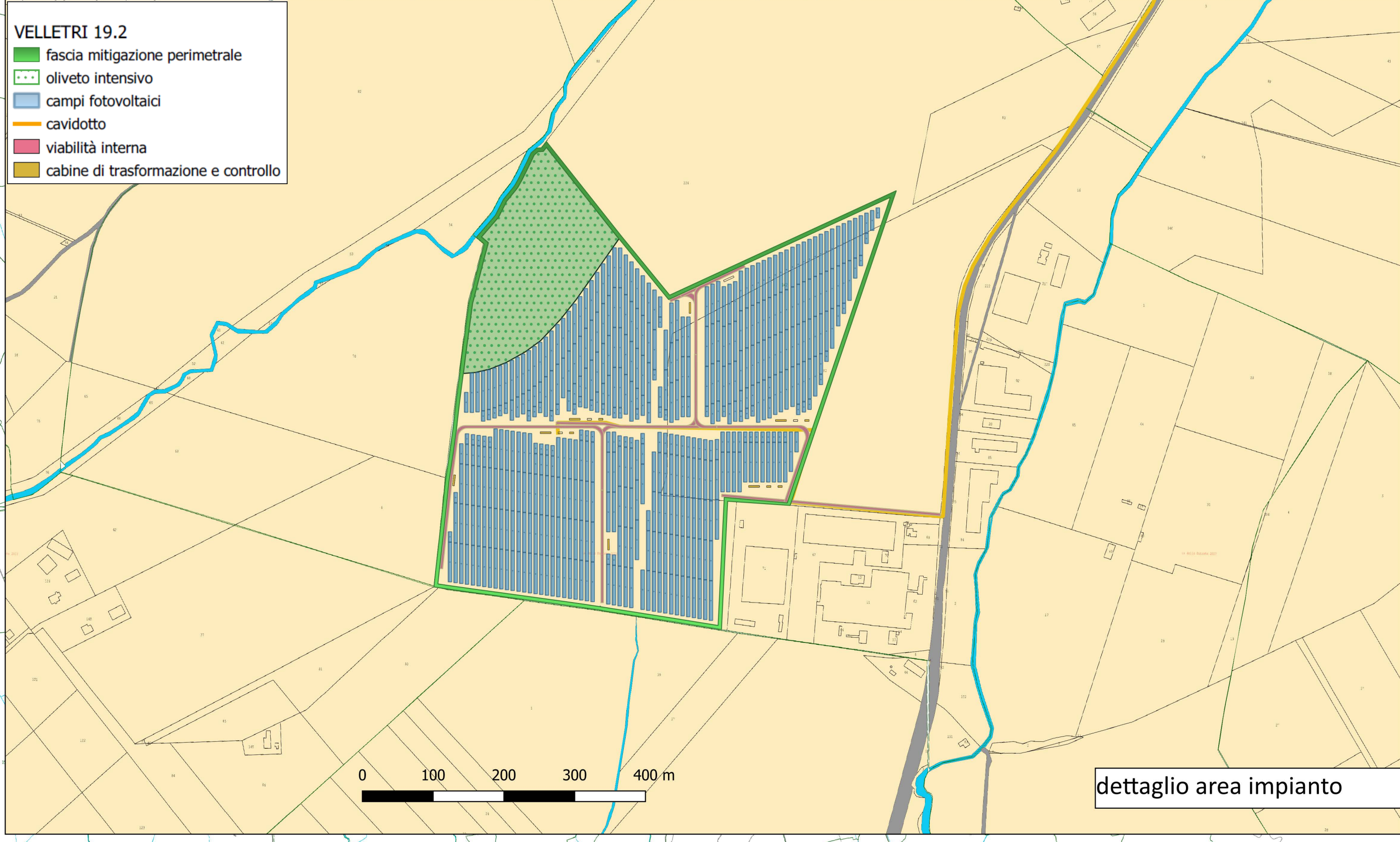


VELLETRI 19.2

- fascia mitigazione perimetrale
- oliveto intensivo
- campi fotovoltaici
- cabina consegna
- cavidotto
- viabilità interna
- cabine di trasformazione e controllo

VELLETRI 19.2

- fascia mitigazione perimetrale
- oliveto intensivo
- campi fotovoltaici
- cabina consegna
- cavidotto
- viabilità interna
- cabine di trasformazione e controllo



<p>il tecnico</p> <p>arch. Michele Roberto LAPENNA corso G. Garibaldi, 6 - Brindisi rr.architetti.br@gmail.com</p>			
<p>Responsabile Tecnico BELLFIX PLUS SRL</p> <p>ing. Cosimo TOTARO engineering@nrgplus.global</p>			
<p>IL PROMOTORE: RNE4 S.R.L. Sede legale: Viale San Michele del Carso, MILANO (MI), 20144 E-mail: infoRNE@refeel.eu Numero REA MI-2659205 P.IVA 12396840964</p>			<p>Codice Cliente:</p>
<p>PROGETTO: IMPIANTO AGRIVOLTAICO VELLETRI 19.2</p>			
<p>DOCUMENTI: VE-19.2_04 Planimetria stato di fatto su Catastale</p>			
LOCALIZZAZIONE	INFORMAZIONE DI PROGETTO		FASE
CITTÀ: Velletri	SORGENTE: SOLARE	AREA[Ha]: 25,46	PERMESSI
PROVINCIA: Città metr. Roma	PAC[MW]: 19,20	GRC(%): 60	
REGIONE: Lazio	PDC[MWp]: 23,21		
COORDINATE		DETTAGLI DI PROGETTO	
LAT: 41°34'52.17"	N.PAN: 37.440	N.INV: 24	PITCH[m]: 8,00
LONG: 12°44'30.06"	P.PAN[Wp] 620	P.INV[kVA]: 998@45°C	N.STR: 342 (2P48) 64 (2P24)
ALT[m]: 58	STRU: tracker	INCL: +/-60°	64 (2P12)
PREPARATO	NOME	REGISTRAZIONE	FIRMA
DISEGNATO			DATA
VERIFICATO			
APPROVATO			
SCALA 1:30.000/5.000	IMPIANTO	D. T. S. DOC.	REV. FASE EMI.