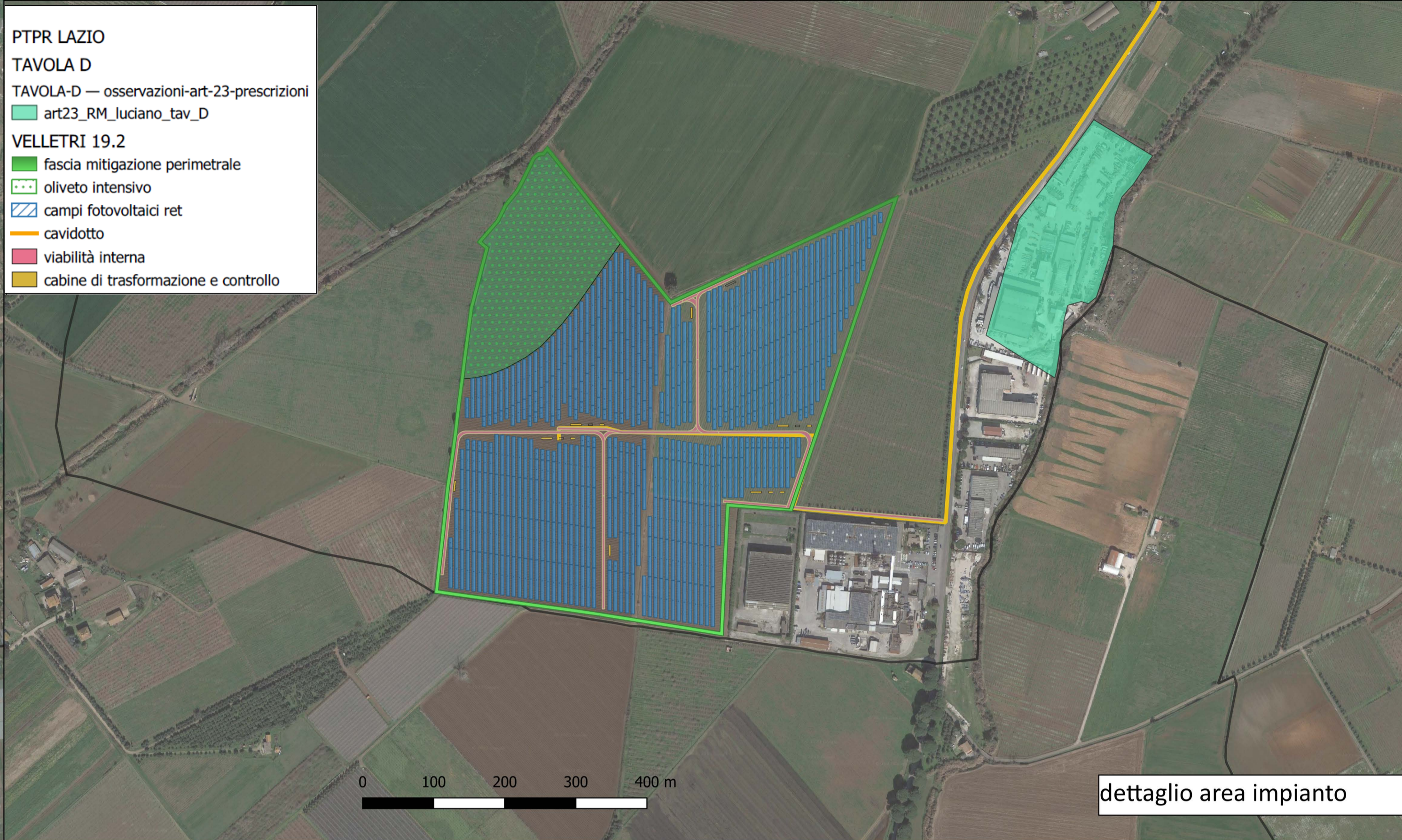
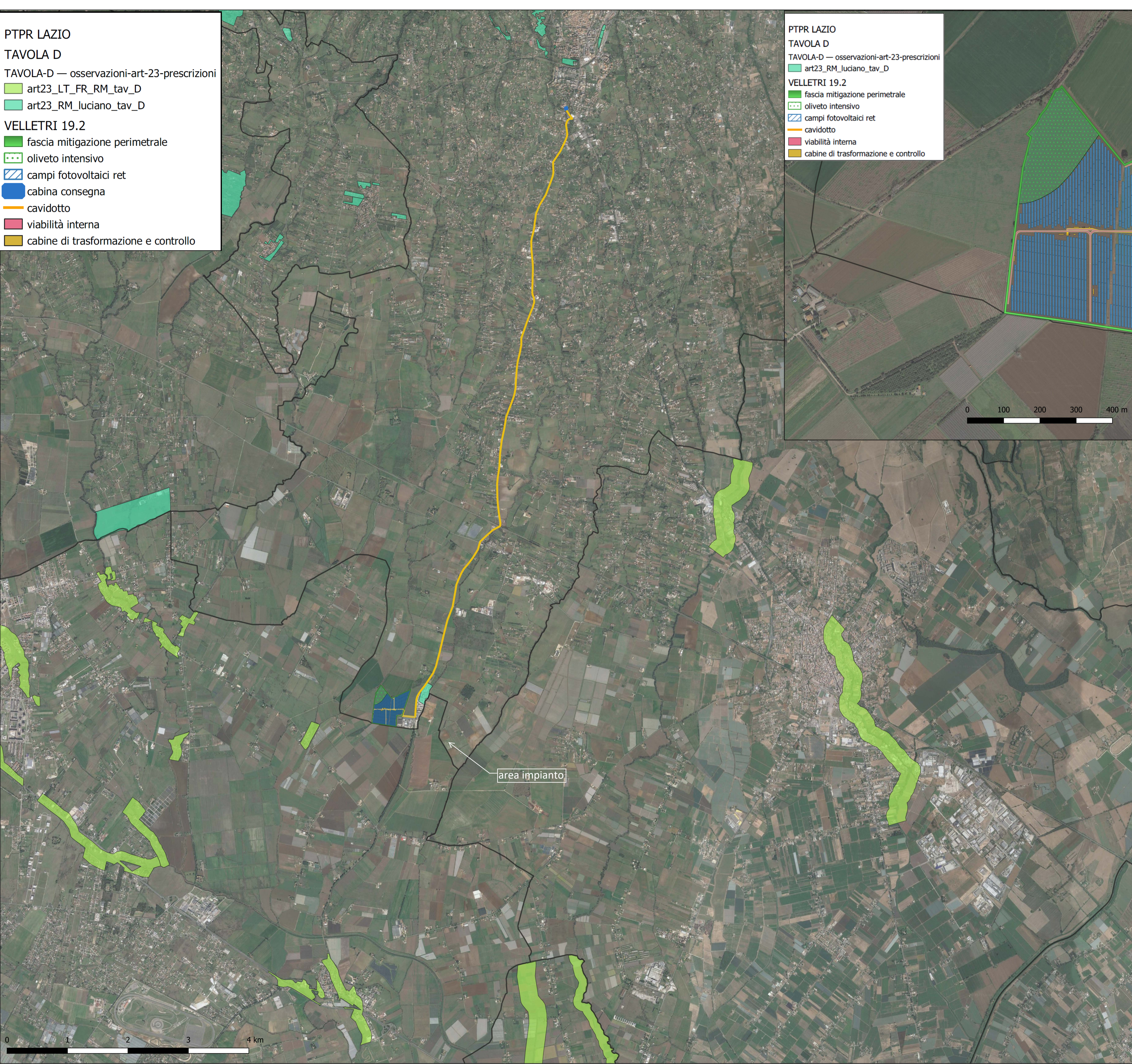


- PTPR LAZIO
TAVOLA D
TAVOLA-D — osservazioni-art-23-prescrizioni
art23_LT_FR_RM_tav_D
art23_RM_luciano_tav_D
VELLETRI 19.2
fascia mitigazione perimetrale
oliveto intensivo
campi fotovoltaici ret
cabina consegna
cavidotto
viabilità interna
cabine di trasformazione e controllo

- PTPR LAZIO
TAVOLA D
TAVOLA-D — osservazioni-art-23-prescrizioni
art23_RM_luciano_tav_D
VELLETRI 19.2
fascia mitigazione perimetrale
oliveto intensivo
campi fotovoltaici ret
cavidotto
viabilità interna
cabine di trasformazione e controllo



dettaglio area impianto



area impianto

il tecnico
arch. Michele Roberto LAPENNA
corso G. Garibaldi, 6 - Brindisi
rr.architetti.br@gmail.com

Responsabile Tecnico BELLFIX PLUS SRL
ing. Cosimo TOTARO
engineering@nrgplus.global

IL PROMOTORE:
RNE4 S.R.L.
Sede legale: Viale San Michele del Carso,
MILANO (MI), 20144
E-mail: infoRNE@refeel.eu
Numero REA MI-2659205 P.IVA 12396840964
Codice Cliente:

PROGETTO: **IMPIANTO AGRIVOLTAICO VELLETRI 19.2**

DOCUMENTI:
VE-19.2_05_D Tavola vincoli PTPR_D

LOCALIZZAZIONE		INFORMAZIONE DI PROGETTO		FASE	
CITTÀ:	Velletri	SORGENTE: SOLARE	AREA[Ha]: 25,46	PERMESSI	
PROVINCIA:	Città metr. Roma	PAC[MW]: 19,20	GRC[%]: 60		
REGIONE:	Lazio	PDC[MWp]: 23,21			
COORDINATE			DETTAGLI DI PROGETTO		
LAT:	41°34'52.17"	N.PAN:	37.440	N.INV:	24
LONG:	12°44'30.06"	P.PAN[Wp]	620	P.INV[KVA]:	998@45°C
ALT[m]:	58	STRU:	tracker	N.STR:	342 (2P48) 64 (2P24)
					64 (2P12)
PREPARATO		REGISTRAZIONE		FIRMA	DATA
DISEGNATO					
VERIFICATO					
APPROVATO					
SCALA 1:30.000/5.000	IMPIANTO	D. I. T. S. DOC.	REV.	FASE	EMI.