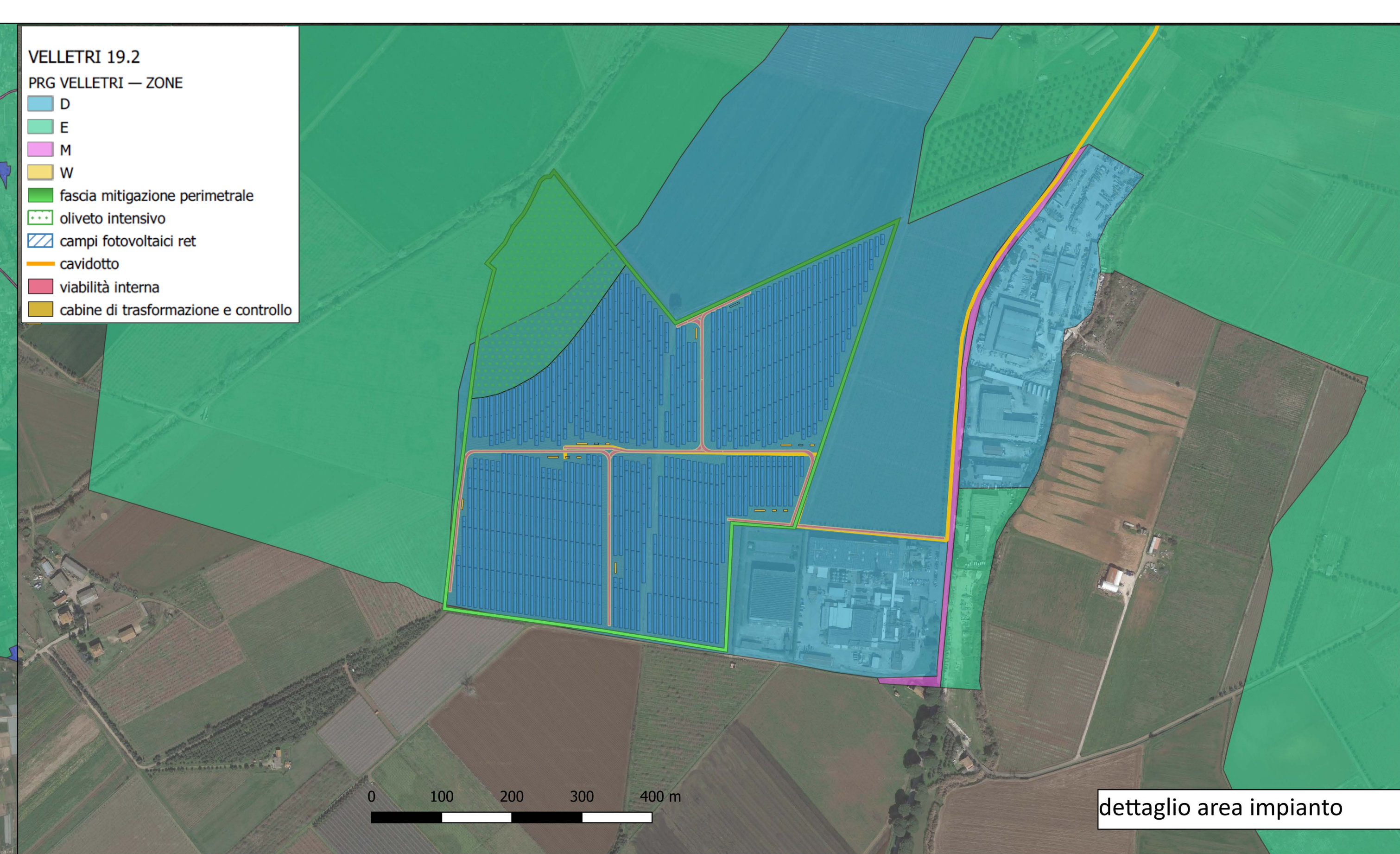
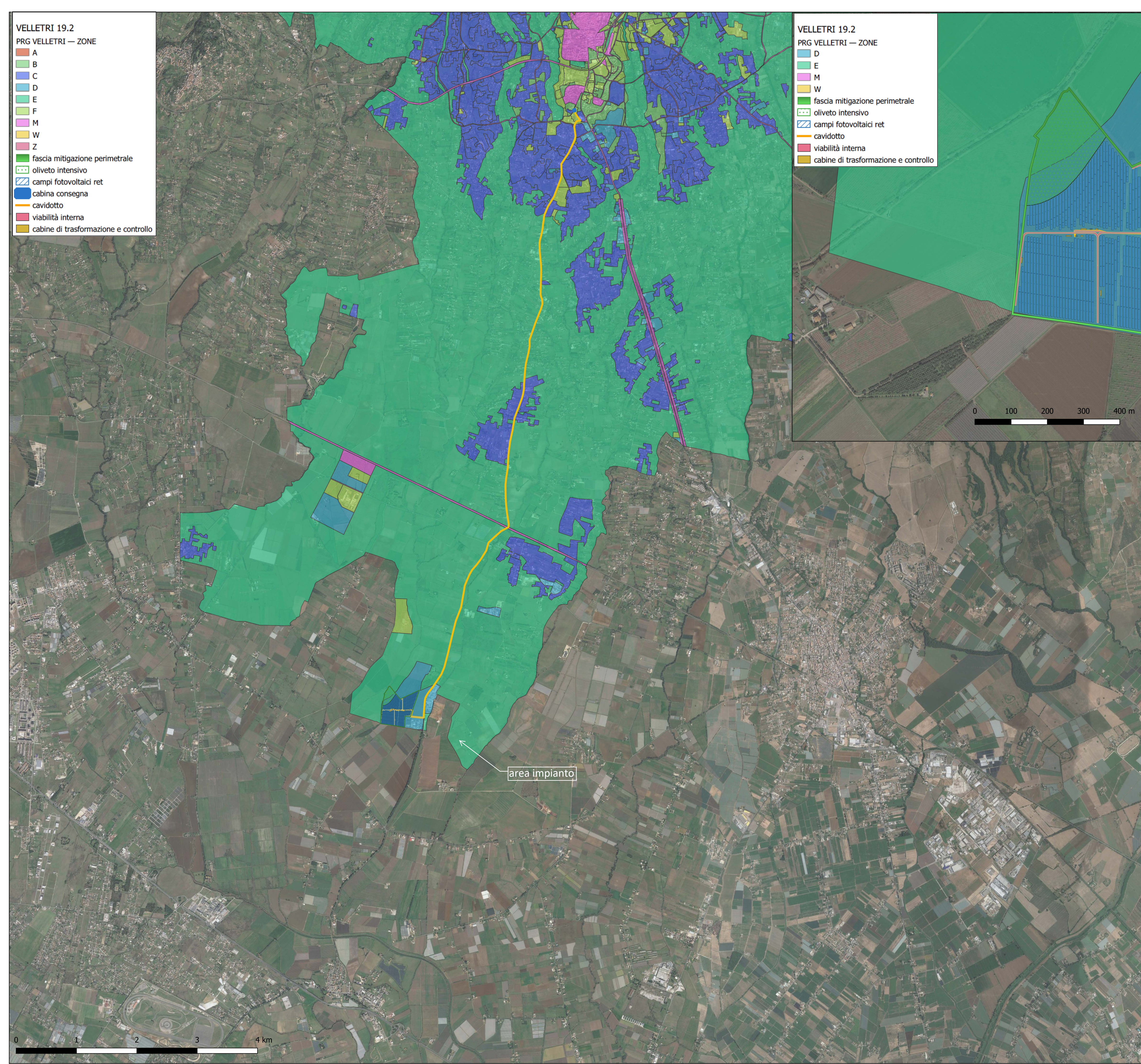


**VELLETRI 19.2**  
PRG VELLETRI — ZONE

- A
- B
- C
- D
- E
- F
- M
- W
- Z
- fascia mitigazione perimetrale
- oliveto intensivo
- campi fotovoltaici ret
- cabina consegna
- cavidotto
- viabilità interna
- cabine di trasformazione e controllo

**VELLETRI 19.2**  
PRG VELLETRI — ZONE

- D
- E
- M
- W
- fascia mitigazione perimetrale
- oliveto intensivo
- campi fotovoltaici ret
- cavidotto
- viabilità interna
- cabine di trasformazione e controllo



il tecnico

**arch. Michele Roberto LAPENNA**  
corso G. Garibaldi, 6 - Brindisi  
rr.architetti.br@gmail.com

Responsabile Tecnico BELLFIX PLUS SRL

**ing. Cosimo TOTARO**  
engineering@nrgplus.global

IL PROMOTORE:  
**RNE4 S.R.L.**  
Sede legale: Viale San Michele del Carso,  
MILANO (MI), 20144  
E-mail: infoRNE@refeel.eu  
Numero REA MI-2659205 P.IVA 12396840964  
Codice Cliente:

PROGETTO: **IMPIANTO AGRIVOLTAICO VELLETRI 19.2**

DOCUMENTI:  
**VE-19.2\_06 Tavola PRG**

LOCALIZZAZIONE	INFORMAZIONE DI PROGETTO		FASE	
CITTÀ: Velletri	SORGENTE: SOLARE	AREA[Ha]: 25,46	PERMESSI	
PROVINCIA: Città metr. Roma	PAC[MW]: 19,20	GRC[%]: 60		
REGIONE: Lazio	PDC[MWp]: 23,21			
COORDINATE		DETTAGLI DI PROGETTO		
LAT: 41°34'52.17"	N.PAN: 37.440	N.INV: 24	PITCH[m]: 8,00	
LONG: 12°44'30.06"	P.PAN[Wp] 620	P.INV[kVA]: 998@45°C	N.STR: 342 (2P48) 64 (2P24)	
ALT[m]: 58	STRU: tracker	INCLI: +/-60°	64 (2P12)	
PREPARATO	NOME	REGISTRAZIONE	FIRMA	DATA
DISEGNATO				
VERIFICATO				
APPROVATO				
SCALA 1:30.000/5.000	IMPIANTO	D. T. S. DOC.	REV.	FASE EMI.