

PAI LAZIO

- IDR_PAI_BACREGLAZIO_ASTE_ATTENZ_IDR_200707
- IDR_PAI_BACREGLAZIO_PERICOLO_E_ATT_200707
- IDR_PAI_BACREGLAZIO_RISCHIO_AREE_200707
- IDR_PAI_BACREGLAZIO_RISCHIO_LINEE_200707

VELLETRI 19.2

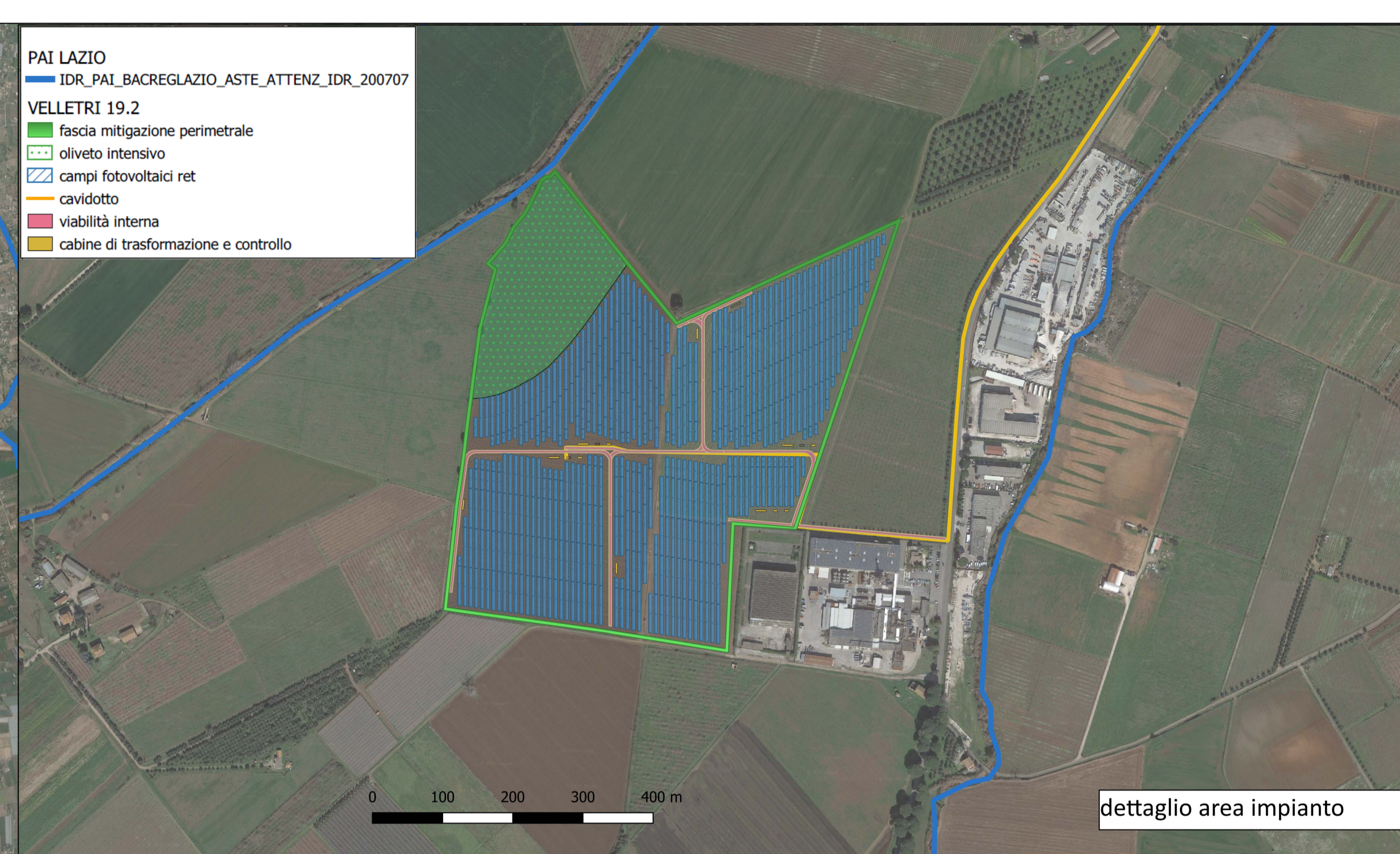
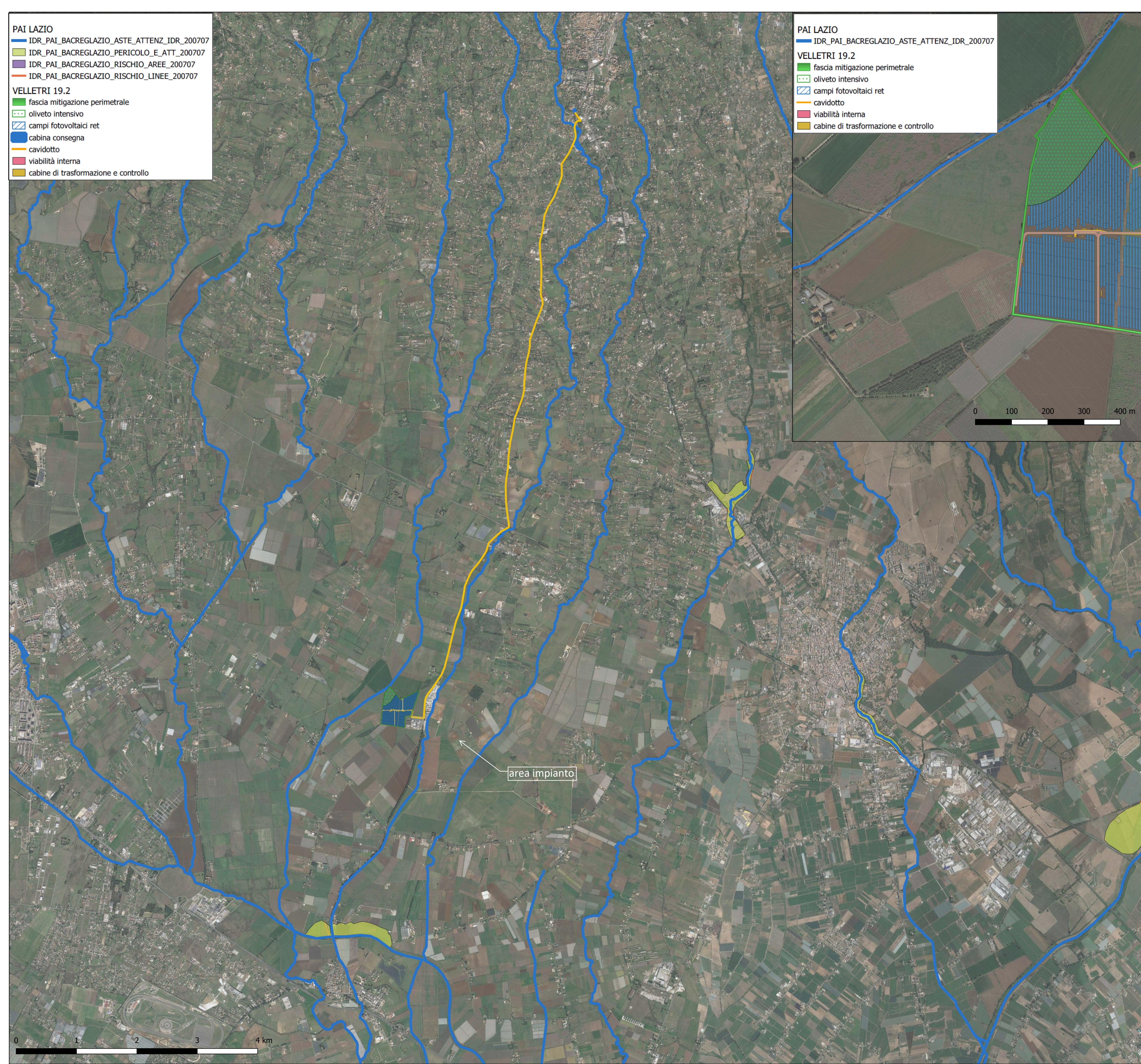
- fascia mitigazione perimetrale
- oliveto intensivo
- campi fotovoltaici ret
- cabina consegna
- cavidotto
- viabilità interna
- cabine di trasformazione e controllo

PAI LAZIO

- IDR_PAI_BACREGLAZIO_ASTE_ATTENZ_IDR_200707

VELLETRI 19.2

- fascia mitigazione perimetrale
- oliveto intensivo
- campi fotovoltaici ret
- cavidotto
- viabilità interna
- cabine di trasformazione e controllo



il tecnico

arch. Michele Roberto LAPENNA
 corso G. Garibaldi, 6 - Brindisi
 rr.architetti.br@gmail.com

Responsabile Tecnico BELLFIX PLUS SRL

ing. Cosimo TOTARO
 engineering@nrgplus.global

IL PROMOTORE:
RNE4 S.R.L.
 Sede legale: Viale San Michele del Carso,
 MILANO (MI), 20144
 E-mail: infoRNE@refeel.eu
 Numero REA MI-2659205 P.IVA 12396840964
 Codice Cliente:

PROGETTO: **IMPIANTO AGRIVOLTAICO VELLETRI 19.2**

DOCUMENTI: **VE-19.2_07** Tavola vincoli PAI

LOCALIZZAZIONE	INFORMAZIONE DI PROGETTO		FASE	
CITTÀ: Velletri	SORGENTE: SOLARE	AREA[Ha]: 25,46	PERMESSI	
PROVINCIA: Città metr. Roma	PAC[MW]: 19,20	GRC[%]: 60		
REGIONE: Lazio	PDC[MWp]: 23,21			
COORDINATE	DETTAGLI DI PROGETTO			
LAT: 41°34'52.17"	N.PAN: 37.440	N.INV: 24	PITCH[m]: 8,00	
LONG: 12°44'30.06"	P.PAN[Wp] 620	P.INV[kVA]: 998@45°C	N.STR: 342 (2P48) 64 (2P24)	
ALT[m]: 58	STRU: tracker	INCLI: +/-60°	64 (2P12)	
	NOME	REGISTRAZIONE	FIRMA	DATA
PREPARATO				
DISEGNATO				
VERIFICATO				
APPROVATO				
SCALA 1:30.000/5.000	IMPIANTO	D. T. S. DOC.	REV.	FASE EMI.