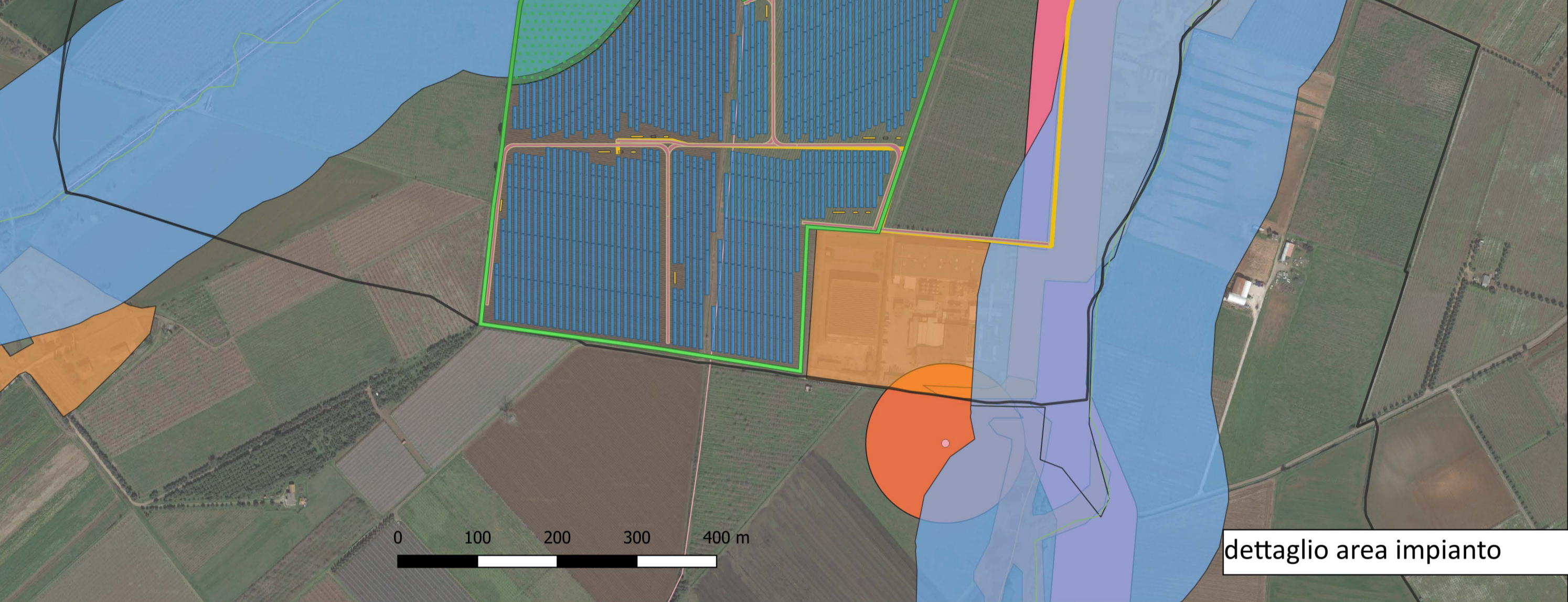
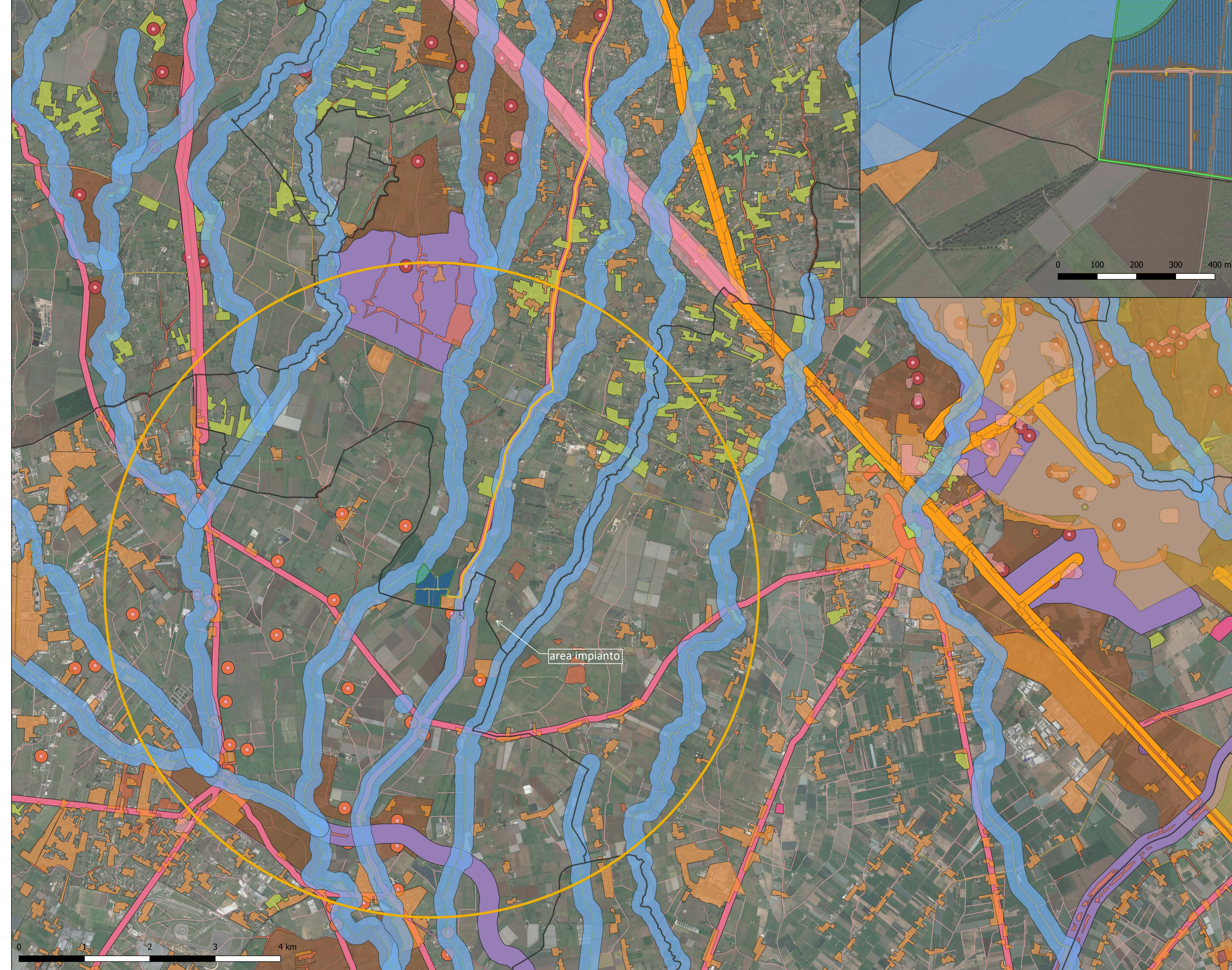


- PTPR LAZIO**
- TAVOLA B**
- TAVOLA-B — acque-pubbliche
 - TAVOLA-B — acque-pubbliche-rispetto
 - TAVOLA-B — agro-identitario
 - TAVOLA-B — aree-archeologiche
 - TAVOLA-B — aree-protette
 - TAVOLA-B — aree-urbanizzate
 - TAVOLA-B — borghi-identitari
 - TAVOLA-B — boschi
 - TAVOLA-B — canali-bonifiche
 - TAVOLA-B — centri-storici
 - TAVOLA-B — centri-storici-rispetto-150
- TAVOLA C**
- TAVOLA-C — beni_del_patrimonio_monumentale_punti_spm
 - TAVOLA-C — beni_patrimonio_arqueo_punt_arp
 - TAVOLA-C — buff_punti_a
 - TAVOLA-C — buff_viabilita_antica
 - TAVOLA-C — buffer_beni_patrimonio_monumentale_spm
 - TAVOLA-C — centri_antichi_ca
 - TAVOLA-C — parchi_archeologici_e_culturali_pac
 - TAVOLA-C — parchi_ville_e_giardini_storici_pv
 - TAVOLA-C — pascoli_rocce_aree_nude_clc
 - TAVOLA-C — percorsi_panoramici
 - TAVOLA-C — reticolo_idrografico
 - TAVOLA-C — schema_piano_regionale_parchi_punti_sp

- PTPR LAZIO**
- TAVOLA B**
- TAVOLA-B — acque-pubbliche
 - TAVOLA-B — acque-pubbliche-rispetto
 - TAVOLA-B — aree-urbanizzate
 - TAVOLA-B — boschi
- TAVOLA C**
- TAVOLA-C — siti_di_importanza_comunitaria_zone_speciali_di_conservazione_d
 - TAVOLA-C — viabilita_antica_va
 - TAVOLA-C — viabilita_di_grande_comunicazione_cp
 - TAVOLA-C — viabilita_infra_stroriche_vs
 - TAVOLA-C — zone_a_conservazione_speciale_sin
 - TAVOLA-C — zone_a_conservazione_speciale_sir
 - TAVOLA-C — zone_di_protezione_speciale
- VELLETRI 19.2**
- campi fotovoltaici
 - cabina consegna
 - cavidotto
- TAVOLA-B**
- TAVOLA-B — punti-archeologici-tipizzati
 - TAVOLA-B — rispetto-punti-archeologici-tipizzati
- TAVOLA C**
- TAVOLA-C — buff_viabilita_antica
 - TAVOLA-C — reticolo_idrografico
 - TAVOLA-C — viabilita_antica_va
- VELLETRI 19.2**
- campi fotovoltaici
 - cavidotto



il tecnico

arch. Michele Roberto LAPENNA
 corso G. Garibaldi, 6 - Brindisi
 rr.architetti.br@gmail.com

Responsabile Tecnico BELLFIX PLUS SRL

ing. Cosimo TOTARO
 engineering@nrgplus.global

IL PROMOTORE:
RNE4 S.R.L.
 Sede legale: Viale San Michele del Carso,
 MILANO (MI), 20144
 E-mail: infoRNE@refeel.eu
 Numero REA MI-2659205 P.IVA 12396840964
 Codice Cliente:

PROGETTO: **IMPIANTO AGRIVOLTAICO VELLETRI 19.2**

DOCUMENTI:
VE-19.2_10 Tavola Aree e siti non idonei

LOCALIZZAZIONE	INFORMAZIONE DI PROGETTO		FASE
CITTA': Velletri	SORGENTE: SOLARE	AREA[Ha]: 25,46	PERMESSI
PROVINCIA: Città metr. Roma	PAC[MW]: 19,20	GRC[%]: 60	
REGIONE: Lazio	PDC[MWp]: 23,21		
COORDINATE		DETTAGLI DI PROGETTO	
LAT: 41°34'52.17"	N.PAN: 37.440	N.INV: 24	PITCH[m]: 8,00
LONG: 12°44'30.06"	P.PAN[Wp] 620	P.INV[kVA]: 998@45°C	N.STR: 342 (2P48) 64 (2P24)
ALT[m]: 58	STRU: tracker	INCLI: +/-60°	64 (2P12)
PREPARATO	NOME	REGISTRAZIONE	FIRMA
DISEGNATO			DATA
VERIFICATO			
APPROVATO			
SCALA 1:30.000/5.000	IMPIANTO	D. T. S. DOC.	REV. FASE EMI.