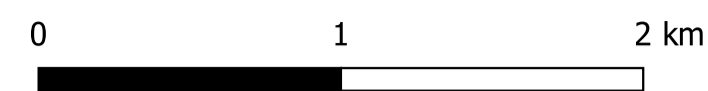
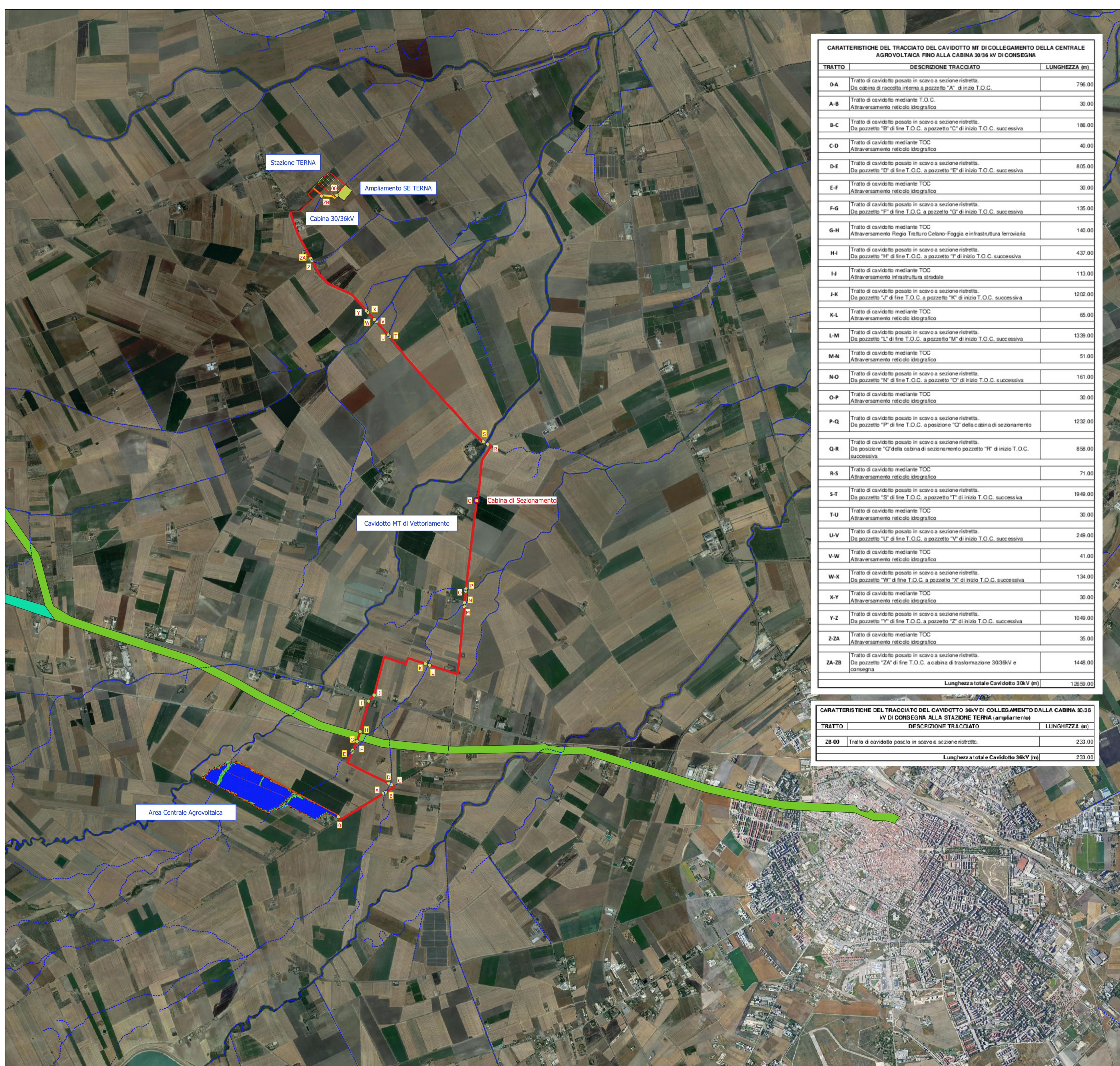


Sistema di coordinate
UTM-WGS 1984 - fuso33



Legenda

- Reticolo Idrografico Carta Idrogeomorfologica
- Rete Tratturi (di interesse)
- Regio Tratturo Celano Foggia
- Regio Tratturo Lucera Castel di Sangro



CARATTERISTICHE DEL TRACCIATO DEL CAVIDOTTO MT DI COLLEGAMENTO DELLA CENTRALE AGROVOLTAICA FINO ALLA CABINA 30/36 kV DI CONSEGNA		
TRATTO	DESCRIZIONE TRACCIATO	LUNGHEZZA (m)
O-A	Tratto di cavidotto posato in scavo a sezione ristretta. Da cabina di raccolta interna a pozzetto "A" di inizio T.O.C.	796.00
A-B	Tratto di cavidotto mediante T.O.C. Attraversamento reticolo idrografico	30.00
B-C	Tratto di cavidotto posato in scavo a sezione ristretta. Da pozzetto "B" di fine T.O.C. a pozzetto "C" di inizio T.O.C. successiva	186.00
C-D	Tratto di cavidotto mediante TOC Attraversamento reticolo idrografico	40.00
D-E	Tratto di cavidotto posato in scavo a sezione ristretta. Da pozzetto "D" di fine T.O.C. a pozzetto "E" di inizio T.O.C. successiva	805.00
E-F	Tratto di cavidotto mediante TOC Attraversamento reticolo idrografico	30.00
F-G	Tratto di cavidotto posato in scavo a sezione ristretta. Da pozzetto "F" di fine T.O.C. a pozzetto "G" di inizio T.O.C. successiva	135.00
G-H	Tratto di cavidotto mediante TOC Attraversamento Regio Tratturo Celano-Foggia e infrastruttura ferroviaria	140.00
H-I	Tratto di cavidotto posato in scavo a sezione ristretta. Da pozzetto "H" di fine T.O.C. a pozzetto "I" di inizio T.O.C. successiva	437.00
I-J	Tratto di cavidotto mediante TOC Attraversamento infrastruttura stradale	113.00
J-K	Tratto di cavidotto posato in scavo a sezione ristretta. Da pozzetto "J" di fine T.O.C. a pozzetto "K" di inizio T.O.C. successiva	1202.00
K-L	Tratto di cavidotto mediante TOC Attraversamento reticolo idrografico	65.00
L-M	Tratto di cavidotto posato in scavo a sezione ristretta. Da pozzetto "L" di fine T.O.C. a pozzetto "M" di inizio T.O.C. successiva	1339.00
M-N	Tratto di cavidotto mediante TOC Attraversamento reticolo idrografico	51.00
N-O	Tratto di cavidotto posato in scavo a sezione ristretta. Da pozzetto "N" di fine T.O.C. a pozzetto "O" di inizio T.O.C. successiva	161.00
O-P	Tratto di cavidotto mediante TOC Attraversamento reticolo idrografico	30.00
P-Q	Tratto di cavidotto posato in scavo a sezione ristretta. Da pozzetto "P" di fine T.O.C. a posizione "Q" della cabina di sezionamento	1232.00
Q-R	Tratto di cavidotto posato in scavo a sezione ristretta. Da posizione "Q" della cabina di sezionamento pozzetto "R" di inizio T.O.C. successiva	858.00
R-S	Tratto di cavidotto mediante TOC Attraversamento reticolo idrografico	71.00
S-T	Tratto di cavidotto posato in scavo a sezione ristretta. Da pozzetto "S" di fine T.O.C. a pozzetto "T" di inizio T.O.C. successiva	1949.00
T-U	Tratto di cavidotto mediante TOC Attraversamento reticolo idrografico	30.00
U-V	Tratto di cavidotto posato in scavo a sezione ristretta. Da pozzetto "U" di fine T.O.C. a pozzetto "V" di inizio T.O.C. successiva	249.00
V-W	Tratto di cavidotto mediante TOC Attraversamento reticolo idrografico	41.00
W-X	Tratto di cavidotto posato in scavo a sezione ristretta. Da pozzetto "W" di fine T.O.C. a pozzetto "X" di inizio T.O.C. successiva	134.00
X-Y	Tratto di cavidotto mediante TOC Attraversamento reticolo idrografico	30.00
Y-Z	Tratto di cavidotto posato in scavo a sezione ristretta. Da pozzetto "Y" di fine T.O.C. a pozzetto "Z" di inizio T.O.C. successiva	1049.00
Z-ZA	Tratto di cavidotto mediante TOC Attraversamento reticolo idrografico	35.00
ZA-ZB	Tratto di cavidotto posato in scavo a sezione ristretta. Da pozzetto "ZA" di fine T.O.C. a cabina di trasformazione 30/36kV e consegna	1448.00
Lunghezza totale Cavidotto 30kV (m)		12859.00

CARATTERISTICHE DEL TRACCIATO DEL CAVIDOTTO 36kV DI COLLEGAMENTO DALLA CABINA 30/36 kV DI CONSEGNA ALLA STAZIONE TERNA (ampliamento)		
TRATTO	DESCRIZIONE TRACCIATO	LUNGHEZZA (m)
ZB-00	Tratto di cavidotto posato in scavo a sezione ristretta.	233.00
Lunghezza totale Cavidotto 36kV (m)		233.00

REGIONE PUGLIA

PROVINCIA DI FOGGIA

COMUNE DI LUCERA

AGROVOLTAICO "VACCARELLA"

Progetto per la costruzione e l'esercizio di un impianto agrovoltaico per la produzione di energia elettrica da fonte fotovoltaica e delle relative opere ed infrastrutture connesse, della potenza elettrica di 44,5056 MW DC e 36,0000 MW AC, con contestuale utilizzo del terreno ad attività agricole di qualità, apicoltura e attività sociali, da realizzare nel Comune di Lucera (FG) in località "Vaccarella"

PROGETTO DEFINITIVO

Proponente dell'impianto FV:

ILIOS
INE VACCARELLA S.R.L.
Società a partecipazione paritetica

INE VACCARELLA S.r.l.
Piazza Walter Von Vogelweide n. 8,
39100, Bolzano (BZ)
PEC: in Vaccarella@legalmail.it

CHIERICONI SERGIO
Documento firmato digitalmente, ai sensi del
D.Lgs. 28.12.2000 n. 445 s.m.l. e del D.Lgs.
7.03.2005 n. 82 s.m.l.

Gruppo di progettazione:

Ing. Giovanni Montanarella - progettazione generale e progettazione elettrica
Arch. Giuseppe Pulizzi - progettazione generale e coordinamento gruppo di lavoro
Ing. Salvatore Di Croce - progettazione generale, studi e indagini idrologiche e idrauliche
Dott. Arturo Urso - studi e progettazione agronomica
Ing. Angela Cuonzo - studio d'impatto ambientale e analisi territoriale
Geom. Donato Lensi - studio d'impatto ambientale e rilievi topografici
Dott. Geologo Baldassarre Franco La Tessa - studi e indagini geologiche, geotecniche e sismiche
Dott.ssa Archeologa Paola Guacci - studi e indagini archeologiche
Ing. Silvio Gallieri - valutazione d'impatto acustico

Proponente del progetto agronomico e Coordinatore generale e progettazione:

m2 energia
M2 ENERGIA S.r.l.
Via C. D'Ambrosio n. 6, 71016, San Severo (FG)
m2energia@gmail.com - m2energia@pec.it
+39 0882.600963 - 340.8533113

Elaborato redatto da:
Ing. Salvatore Di Croce
Ordine degli Ingegneri - Provincia di Potenza - n. 1733

Spazio riservato agli uffici:

PD

Titolo elaborato:
Planimetria elettrodotto

Codice elaborato
PD01_16 REV02

N. progetto: FG0Lu01	Codice identificativo MASE - ID: 7624	Codice A.U.: JND6507	Protocollo:	Scala: 1:25.000	Formato di stampa: A1
Redatto il: 13/09/2021	Revisione "REV02" del: 27/03/2023		Nome, file o identificatore: FG0Lu01_PD01_16 REV02		