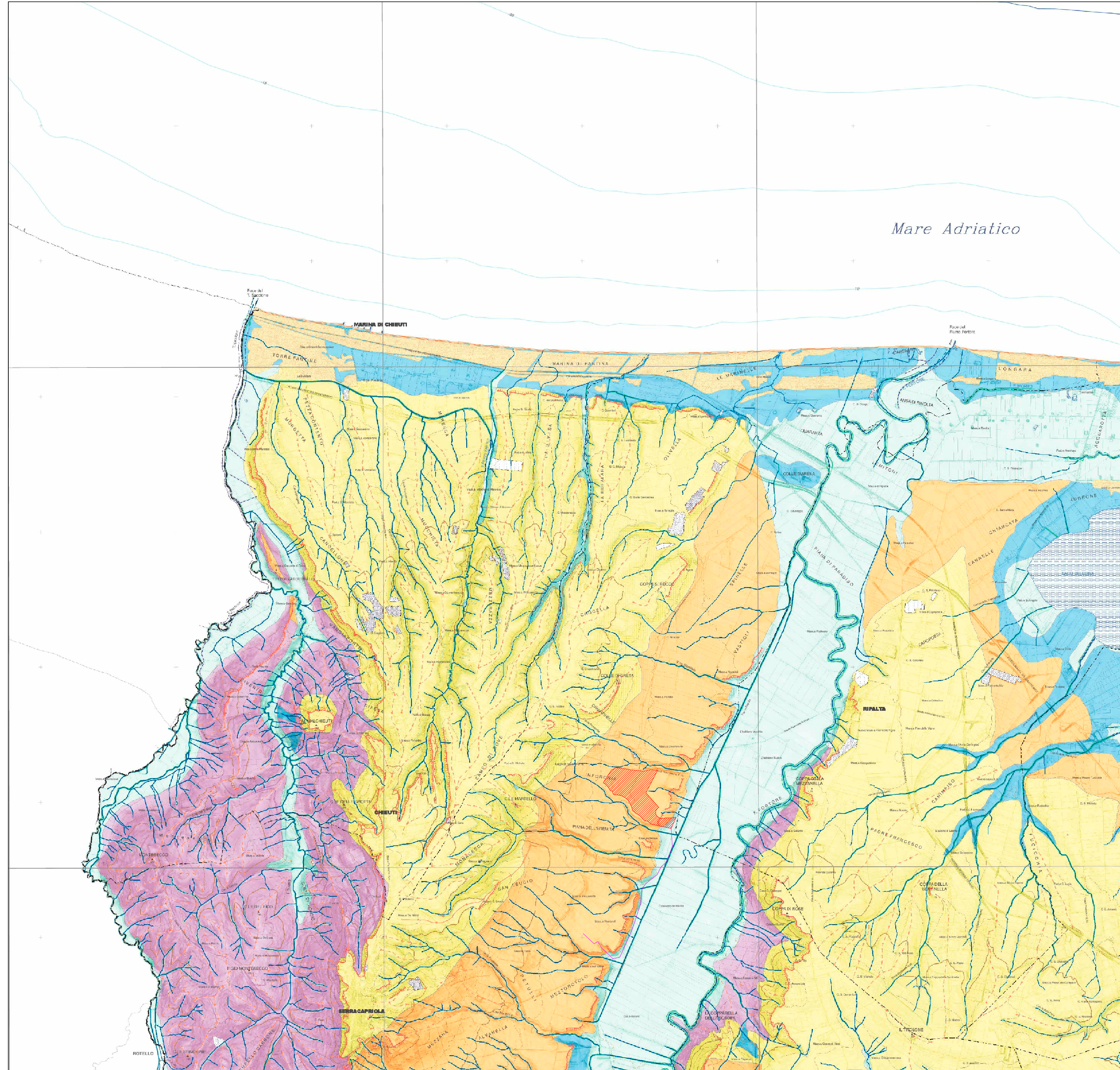


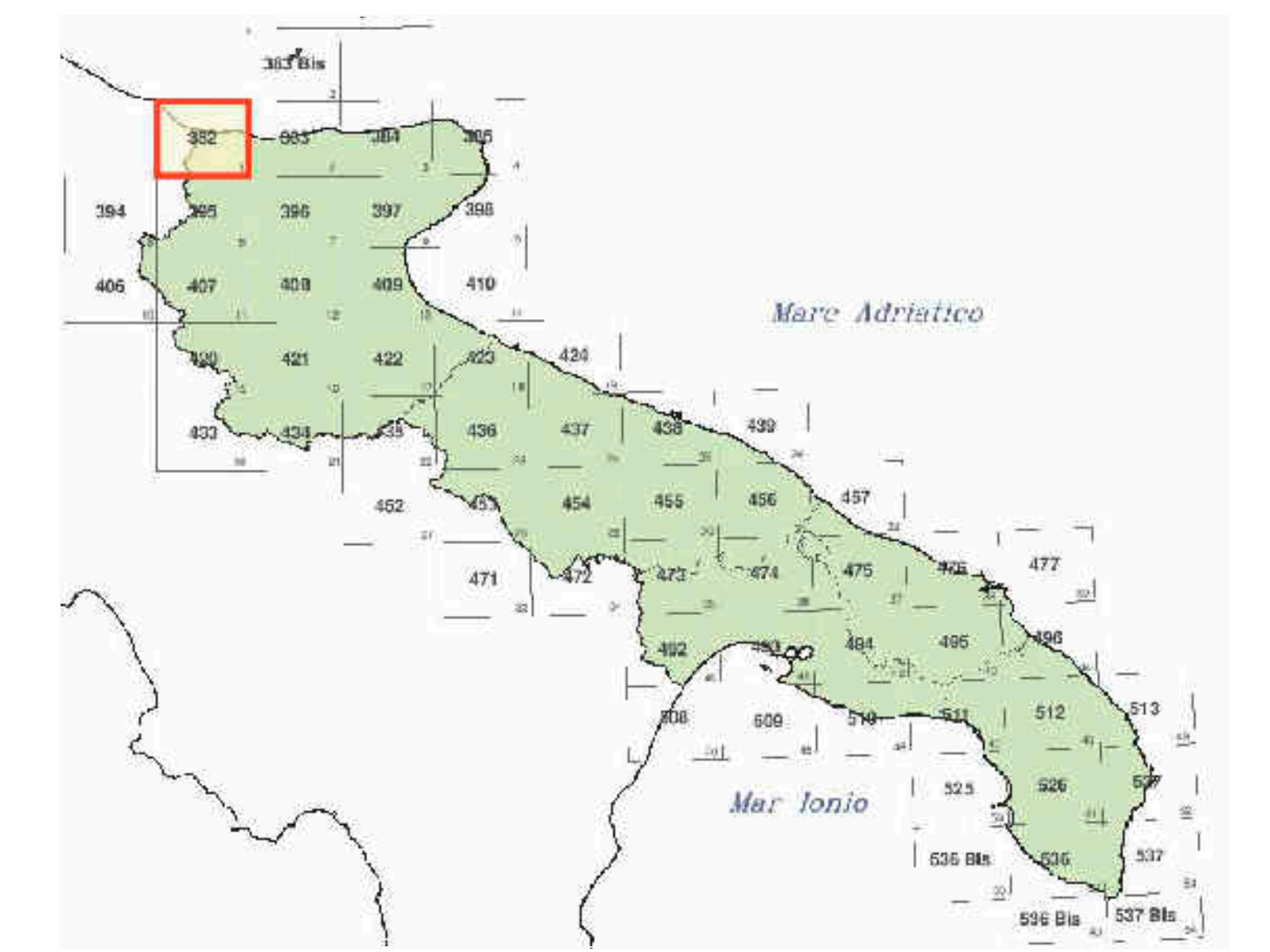
# CARTA IDROGEOMORFOLOGICA DELLA REGIONE PUGLIA



## LEGENDA CARTA IDROGEOMORFOLOGICA

- ELEMENTI GEOLOGICO-STRUTTURALI**
- Litologia del substrato**
- Unità prevalentemente calcarea e dolomitica
  - Unità a prevalente componente argillica
  - Unità a prevalente componente siltosa-sabbiosa-ero-arenacea
  - Unità a prevalente componente arenitica
  - Unità a prevalente componente rudica
  - Unità costolite da alternanze di rocce a composizione o granulometria variabile
  - Unità a prevalente componente argillica con un generale assetto caotico
  - Depositi sabbiosi a prevalente componente polifonica
  - Depositi sabbiosi a prevalente componente sabbioso-ghiaiosa
- Tettonica**
- Faglia
  - Righe presenti
  - Asse di simmetria certo
  - Asse di simmetria presunto
  - Asse di simmetria certo
  - Asse di simmetria presunto
  - Sirali suborizzontali (<10°)
  - Sirali poco inclinati (10°-45°)
  - Sirali medi inclinati (45°-60°)
  - Sirali subverticali (>60°)
  - Sirali rovesciati
  - Sirali concurri
- PENDENZA (da CTR 1:5.000)**
- Piano collinare o dissecati epigenetici
  - Versanti a modesta acclività
  - Versanti a media acclività
  - Versanti ad elevata acclività
  - Faelli vulcanici
- OROGRAFIA**
- 0 - 100 m
  - 100 - 200 m
  - 200 - 300 m
  - 300 - 500 m
  - 500 - 1000 m
- RATIMETRIA**
- Isobata con equidistanza 5 m
  - Isobata con equidistanza 25 m
- FORME DI VERSANTE**
- Nicchia di distacco
  - Corpo di frana
  - Cono di ceneri
  - Area interessata da dissesto diffuso
  - Area a calanchi e forme similari
  - Olio di scarpata dell'antenne forme orientipiane
  - Creste affilate
  - Creste smussate
  - Asse di dislivello
- FORME DI MODELLAMENTO DI CORSO D'ACQUA**
- Ripa di erosione
  - Ciglio di sponda
- FORME ED ELEMENTI LEGATI ALL'IDROGRAFIA SUPERFICIALE**
- Cono d'acqua
  - Cono d'acqua episodico
  - Cono d'acqua differenziato
  - Cono d'acqua lombato
  - Recessiva lineale di bacino ombroso
  - Sorgente
- BACINI IDRICI**
- Lago naturale
  - Lago artificiale
  - Lagune
  - Salina
  - Stagno, assutirino, zona palustre
- FORME CARSIICHE**
- Ingresso di grotta naturale
  - Vergine, inghiottitoio o pozza di orob
  - Dolina
  - Olio di depressione carsica a morfologia complessa
- FORME ED ELEMENTI DI ORIGINE MARINA**
- Tipo di costa**
- Costa rocciosa
  - Costa rocciosa con spiaggia dolomitica al piede
  - Costa rocciosa con spiaggia sabbiosa al piede
  - Falesia
  - Falesia con spiaggia dolomitica al piede
  - Falesia con spiaggia sabbiosa al piede
  - Rias
  - Spaggia sabbiosa
  - Spaggia dolomitica
  - Spaggia sabbiosa-dolomitica
  - Corone dunare
  - Faraglione
- FORME ED ELEMENTI DI ORIGINE ANTROPICA**
- Argine
  - Traverso fluviale
  - Opera di difesa costiera
  - Diga
  - Opera di infrastruttura portuale
  - Discarica concretata
  - Area di cave attivi
  - Cave abbandonate
  - Cava inascoltata
  - Cava inascoltata
  - Discarica di residui di cave
  - Miniera (abbandonata)
  - Discarica di residui di miniera
- SINGOLARITA' DI INTERESSE PAESAGGISTICO**
- Gavio
- LIMITI AMMINISTRATIVI**
- Limite di regione
  - Limite di comune

Foglio 382



**REGIONE PUGLIA**  
Comune di Serracapriola  
Provincia di Foggia

Studio di Ingegneria  
Ing. Nicola Roselli - Tomoli (CS)  
email: ing.nicola.roselli@gmail.com

**ATLAS RE**  
Renewable Energy & Real Estate

**PROGETTO DEFINITIVO**  
PROGETTO PER LA COSTRUZIONE ED ESERCIZIO DI UN IMPIANTO AGRIVOLTAICO NECESSARIO ALLA PRODUZIONE DI ENERGIA ELETTRICA DA FONTE FOTOVOLTAICA CON ASSOCIATO IMPIANTO APIARIO E DELLE RELATIVE OPERE ED INFRASTRUTTURE CONNESSE DELLA POTENZA NOMINALE MASSIMA DI 46632 KW E POTENZA IN A.C. DI 40000 KW, SITO NEL COMUNE DI SERRACAPRIOLA (FG)

**TITOLO TAVOLA**  
Carta idrogeomorfologica della regione Puglia

PROGETTAZIONE	PROPONENTE	SPAZIO RISERVATO AGLI ENTI
<b>PROGETTISTI</b> Ing. Nicola ROSELLI  Ing. Rocco SALOME	<b>LIMES 7 S.R.L.</b> SEDE LEGALE Milano, cap 20121 via Manzoni n.41 P.IVA 10307690965	
<b>CONSULENZA PER IL PAESAGGIO</b> Arch. Gianluca DI DONATO		
<b>CONSULENZE E COLLABORAZIONI</b> Dott. Massimo MACCHIAROLA Ing. Elvio MURETTA Archeol. Gerardo FRATIANNI Geol. Vito PLESCIA		

<b>4.1.4</b>	FILE 1YL2F7_4.1.4_RELAZIONE PAESAGGISTICA	CODICE PROGETTO 1YL2F7	SCALA N.D.		
REVISIONE	DATA	DESCRIZIONE REVISIONE	REDATTO	VERIFICATO	APPROVATO
A	28/02/2022	EMISSIONE	DI-DONATO	LIMES7	LIMES7
B					
C					
D					
E					
F					

Tutti i diritti sono riservati. E' vietata qualsiasi utilizzazione, totale o parziale, senza previa autorizzazione