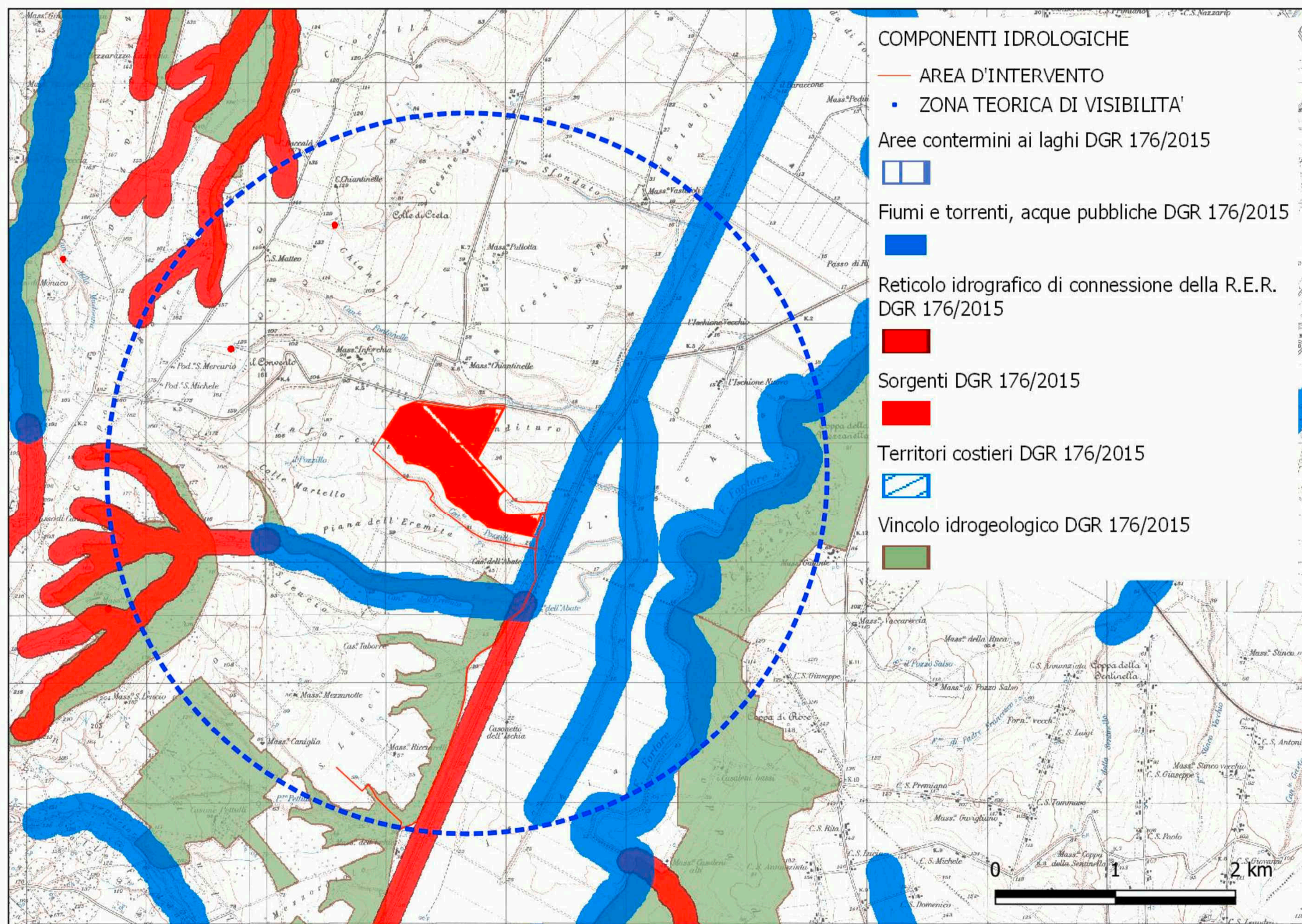


## 6.1 STRUTTURA IDRO-GEO-MORFOLOGICA

### 6.1.2 Componenti idrologiche



**REGIONE PUGLIA**  
**Comune di Serracapriola**  
**Provincia di Foggia**



**PROGETTO DEFINITIVO**

PROGETTO PER LA COSTRUZIONE ED ESERCIZIO DI UN IMPIANTO AGRIVOLTAICO NECESSARIO ALLA PRODUZIONE DI ENERGIA ELETTRICA DA FONTE FOTOVOLTAICA CON ASSOCIATO IMPIANTO APIARIO E DELLE RELATIVE OPERE ED INFRASTRUTTURE CONNESSE DELLA POTENZA NOMINALE MASSIMA DI 46632 KW E POTENZA IN A.C. DI 40000 KW, SITO NEL COMUNE DI SERRACAPRIOLA (FG)

TITOLO TAVOLA  
 PPTR Regione Puglia 6.1.2 Componenti idrologiche

PROGETTAZIONE	PROPONENTE	SPAZIO RISERVATO AGLI ENTI
PROGETTISTI Ing. Nicola ROSELLI  Ing. Rocco SALOME	<b>LIMES 7 S.R.L.</b> SEDE LEGALE Milano, cap 20121 via Manzoni n.41 P.IVA 10307690965	
CONSULENZA PER IL PAESAGGIO Arch. Gianluca DI DONATO		
CONSULENZE E COLLABORAZIONI Dott. Massimo MACCHIAROLA Ing. Elvio MURETTA Archeol. Gerardo FRATIANNI Geol. Vito PLESCIA		

<b>4.1_7.2</b>	FILE 1LY2F7_4.1.7.2_ELABORATO CARTOGRAFICO	CODICE PROGETTO 1LY2F7	SCALA N.D.
----------------	---	---------------------------	---------------

REVISIONE	DATA	DESCRIZIONE REVISIONE	REDATTO	VERIFICATO	APPROVATO
A	28/02/2022	EMISSIONE	DI-DONATO	LIMES7	LIMES7
B					
C					
D					
E					
F					

Tutti i diritti sono riservati. E' vietata qualsiasi utilizzazione, totale o parziale, senza previa autorizzazione