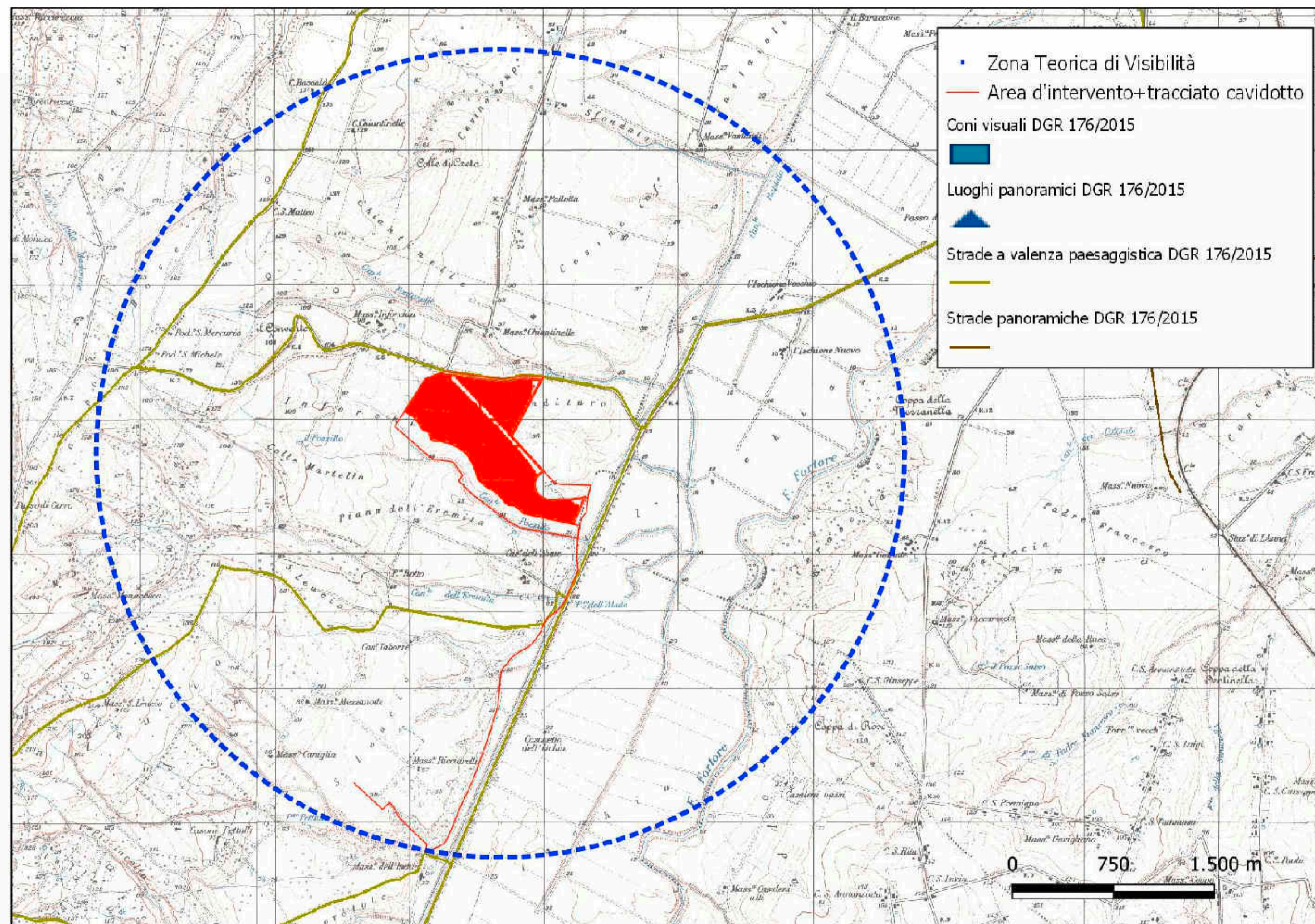


6.3 STRUTTURA ANTROPICA E STORICA CULTURALE

6.3.2 Componenti dei valori percettivi



REGIONE PUGLIA
Comune di Serracapriola
Provincia di Foggia



PROGETTO DEFINITIVO

PROGETTO PER LA COSTRUZIONE ED ESERCIZIO DI UN IMPIANTO AGRIVOLTAICO NECESSARIO ALLA PRODUZIONE DI ENERGIA ELETTRICA DA FONTE FOTOVOLTAICA CON ASSOCIATO IMPIANTO APIARIO E DELLE RELATIVE OPERE ED INFRASTRUTTURE CONNESSE DELLA POTENZA NOMINALE MASSIMA DI 46632 KW E POTENZA IN A.C. DI 40000 KW, SITO NEL COMUNE DI SERRACAPRIOLA (FG)

TITOLO TAVOLA

PPTR Regione Puglia 6.3.2 Componenti dei valori percettivi

PROGETTAZIONE	PROPONENTE	SPAZIO RISERVATO AGLI ENTI
PROGETTISTI Ing. Nicola ROSELLI Ing. Rocco SALOME CONSULENZA PER IL PAESAGGIO Arch. Gianluca DI DONATO CONSULENZE E COLLABORAZIONI Dott. Massimo MACCHIAROLA Ing. Elvio MURETTA Archeol. Gerardo FRATIANNI Geol. Vito PLESCIA	LIMES 7 S.R.L. SEDE LEGALE Milano, cap 20121 via Manzoni n.41 P.IVA 10307690965	

4.1_7.6		FILE	CODICE PROGETTO	SCALA	
		1LY2F7_4.1.7.6_ELABORATO CARTOGRAFICO	1LY2F7	N.D.	
REVISIONE	DATA	DESCRIZIONE REVISIONE	REDATTO	VERIFICATO	APPROVATO
A	28/02/2022	EMISSIONE	DI-DONATO	LIMES7	LIMES7
B					
C					
D					
E					
F					

Tutti i diritti sono riservati. E' vietata qualsiasi utilizzazione, totale o parziale, senza previa autorizzazione