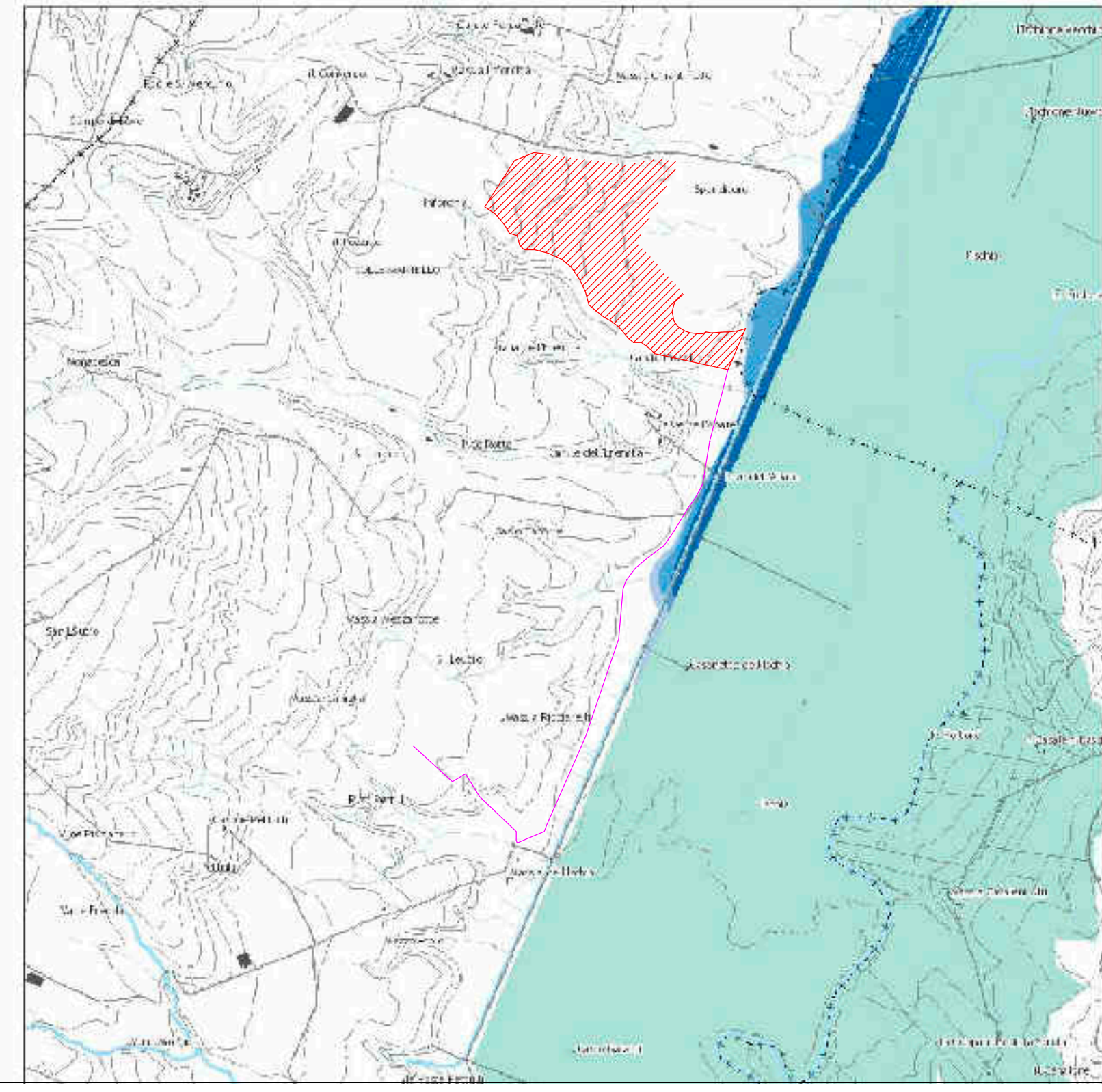


TAVOLA A1 - Carta idrogeologica fisica



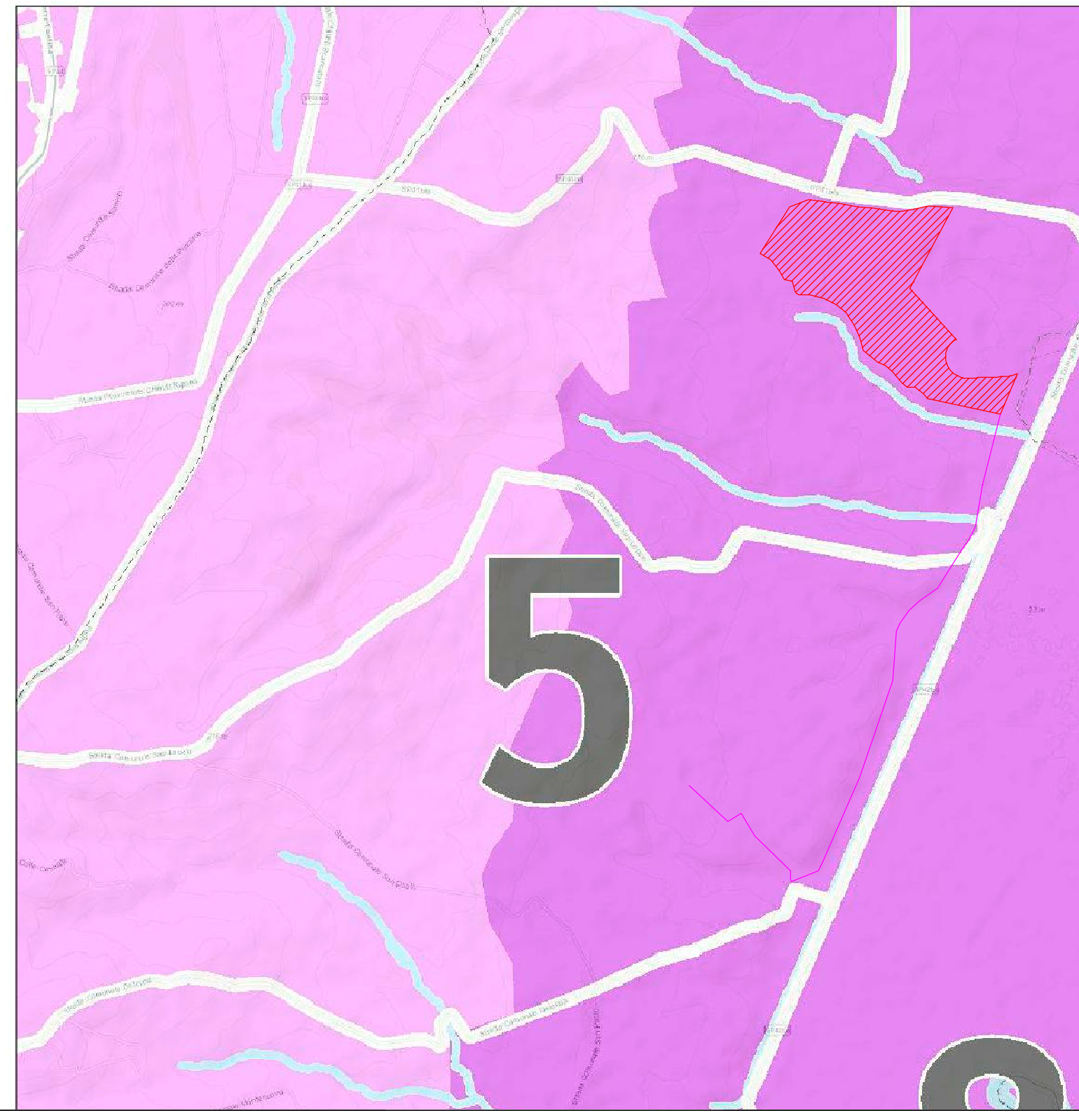
Pericolosità geomorfologica

- Area a pericolosità molto elevata (PA1)
- Area a pericolosità elevata (PA2)
- Area a pericolosità moderata o media (PA3)
- Terzoni non frenati del versante HT1
- Codice identificativo
- Area di frana in progetto HT1
- Taglia (Carta idrogeomorfologica - AdS)
- Taglia protettiva (Carta idrogeomorfologica - AdS)
- Area a dissesto diffuso (Carta idrogeomorfologica - AdB)
- Corsi frana (Carta idrogeomorfologica - AdB)

Pericolosità sismologica

- Area sottoposta a rischio idraulico elevato (PA1)
- Area sottoposta a rischio idraulico medio (PA2)
- Area sottoposta a rischio idraulico basso (PA3)
- Ulteriori aree soggette a potenzialità rischio idraulico (PTCP)
- Linea di riva in arretramento
- Corsi d'acqua principali

Tavola A2 - Vulnerabilità degli acquiferi



Vulnerabilità degli acquiferi

- Elevata
- Significativa
- Normale

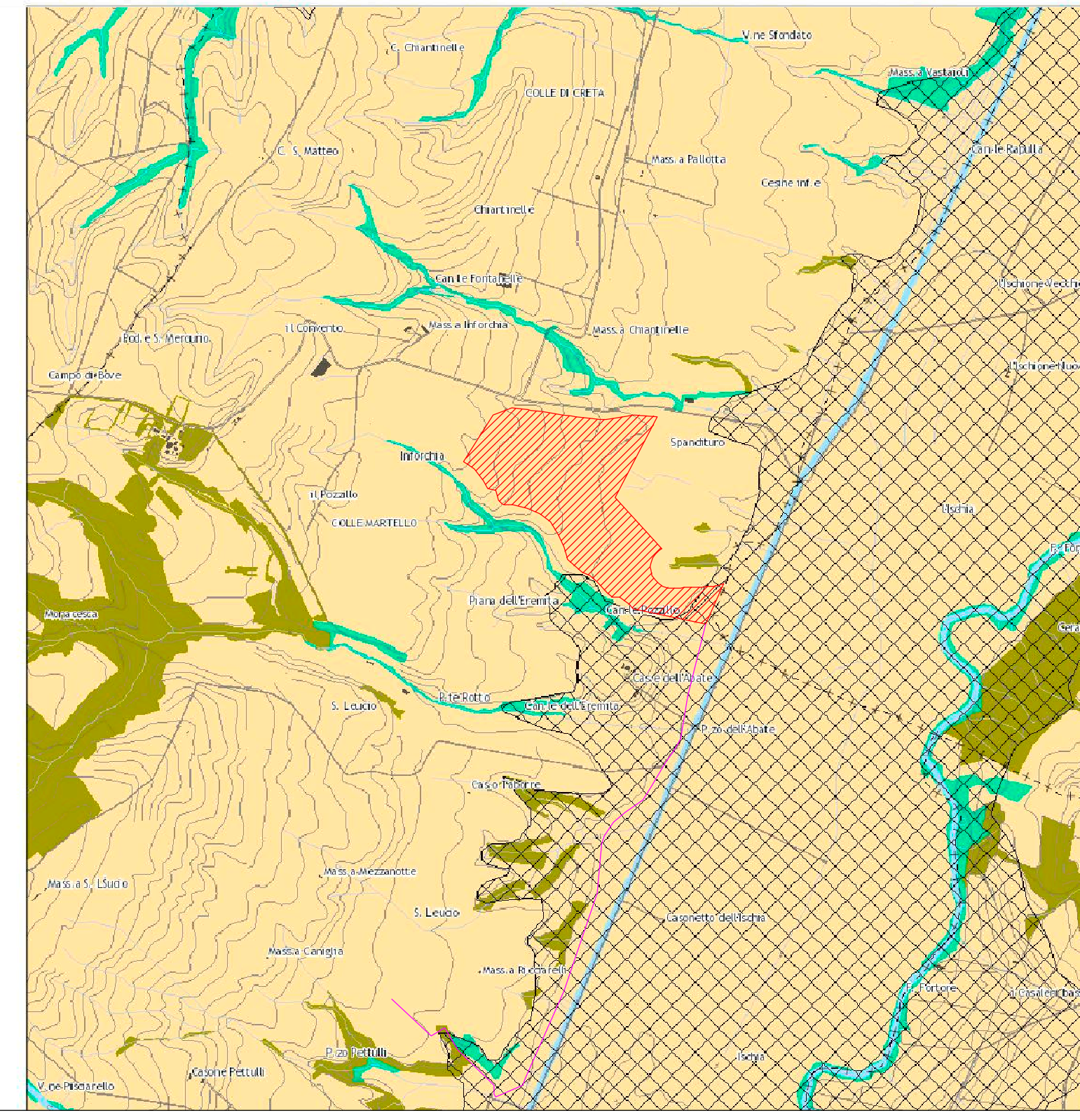
Ingressioni saline

- Ambiti paesaggistici della costa e del tavoliere

Altri elementi riportati nella tavola

- Laghi e bacini
- Corsi d'acqua principali
- Corsi d'acqua secondari

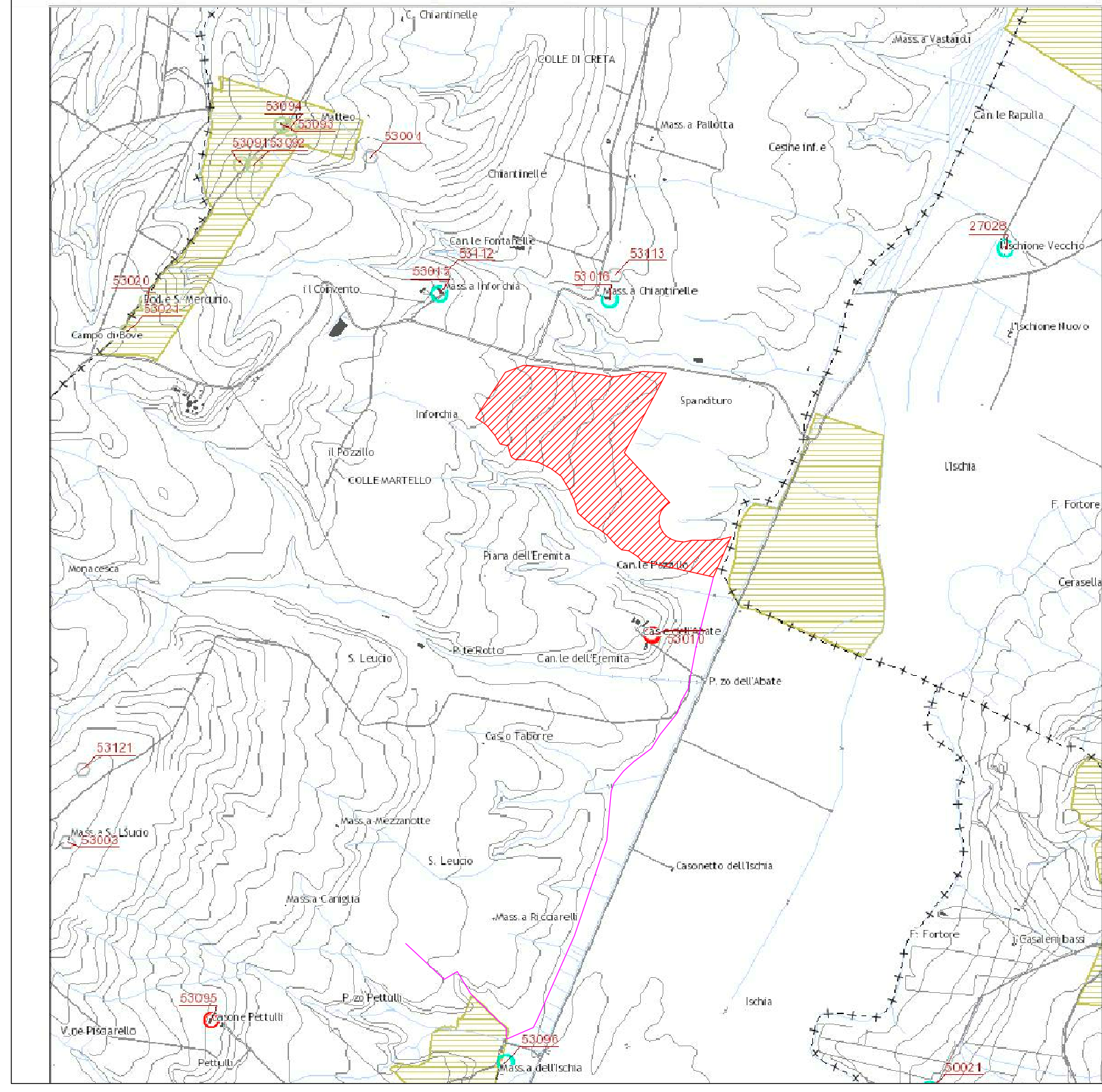
Tavola B1 - Elementi di matrice naturale



Altri elementi riportati nella tavola

- Laghi e bacini
- Corsi d'acqua principali
- Corsi d'acqua secondari

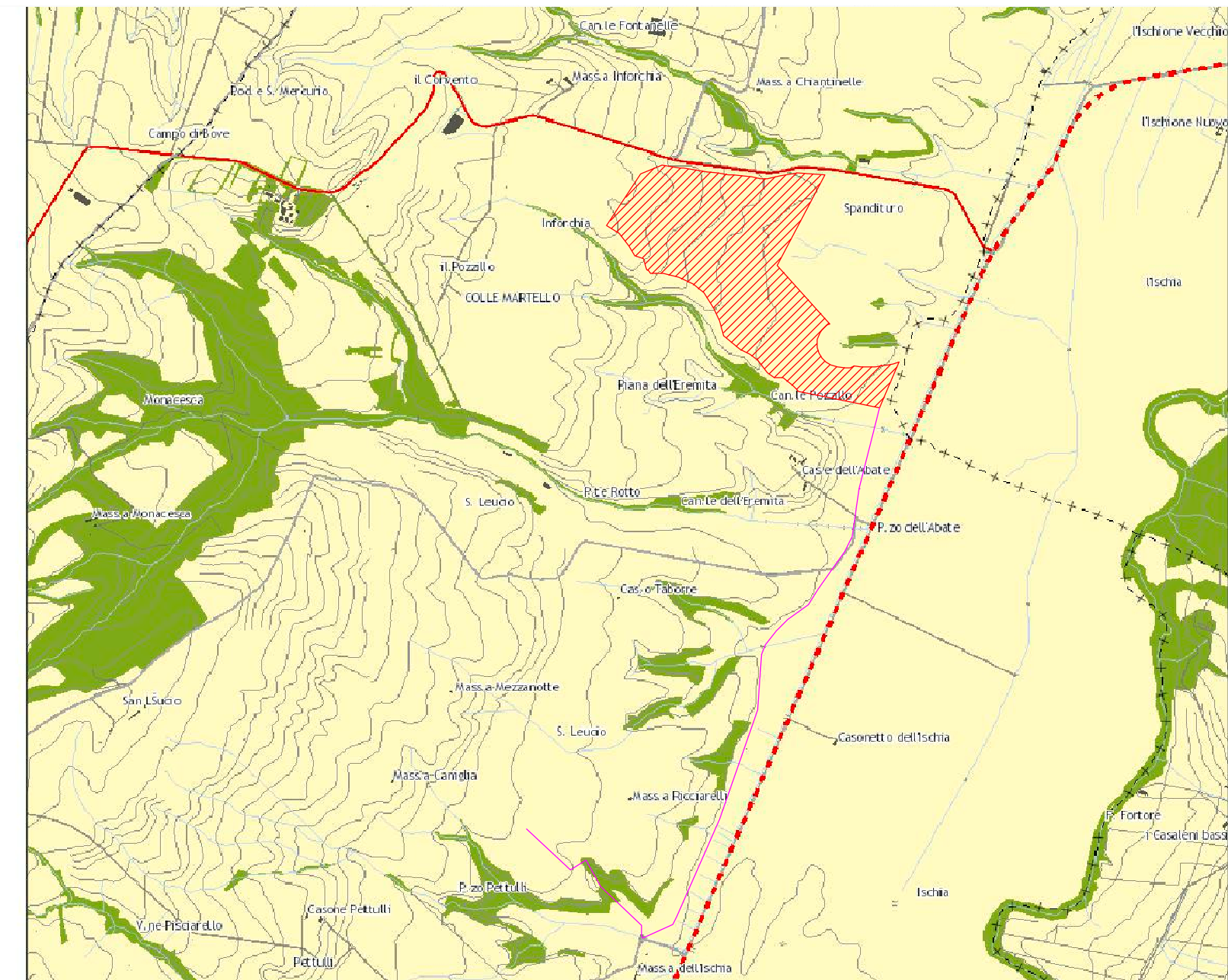
Tavola B2 - Tutela dell'identità culturale



Altri elementi riportati nella tavola

- Altri elementi riportati nella tavola

Tavola C - Assetto territoriale



Elementi di rete ecologica

- Area protette
- Area protette marine
- Area di elevata naturalità
- Boschi ed arbustivi
- Praterie xerofile
- Spicchi d'acqua
- Saline
- Tratti di fronte mare libero dall'edificazione
- Area di tutela dei caratteri ambientali e paesaggistici
- Corsi d'acqua

Elementi della rete dei beni culturali

- Centri storici, nuclei storici non urbani, insediamenti storici non urbani di fondazione
- Beni culturali isolati

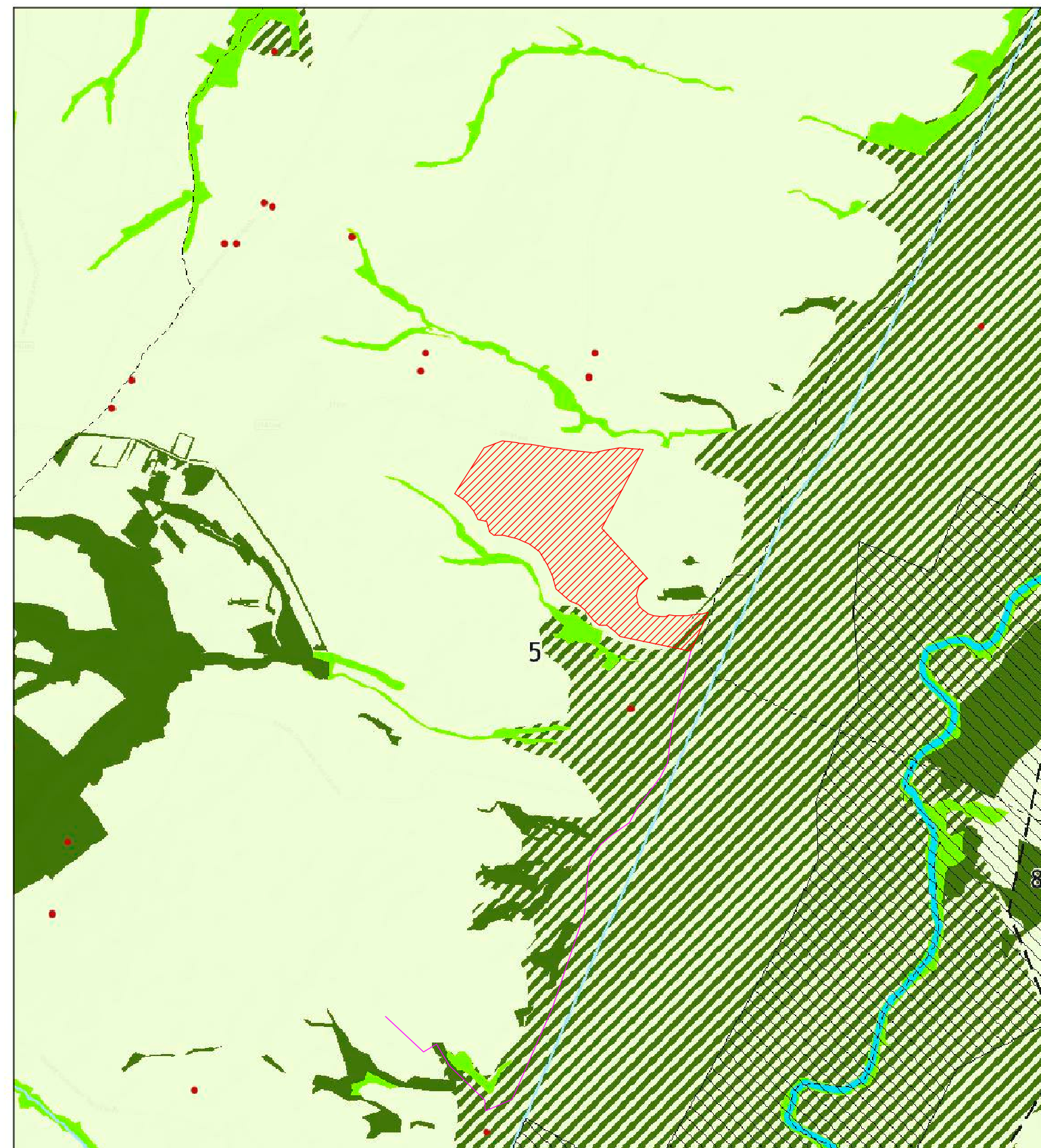
Infrastrutture per la fruizione collettiva

- Tratturi principali
- Via sacra langobardorum
- Itinerari ciclopedonali principali

Mosaico dei paesaggi

- Ambiti

Tavola S1 - Il sistema delle qualità



Elementi della rete dei beni culturali

- Centri storici, nuclei storici non urbani, insediamenti storici non urbani di fondazione
- Beni culturali isolati

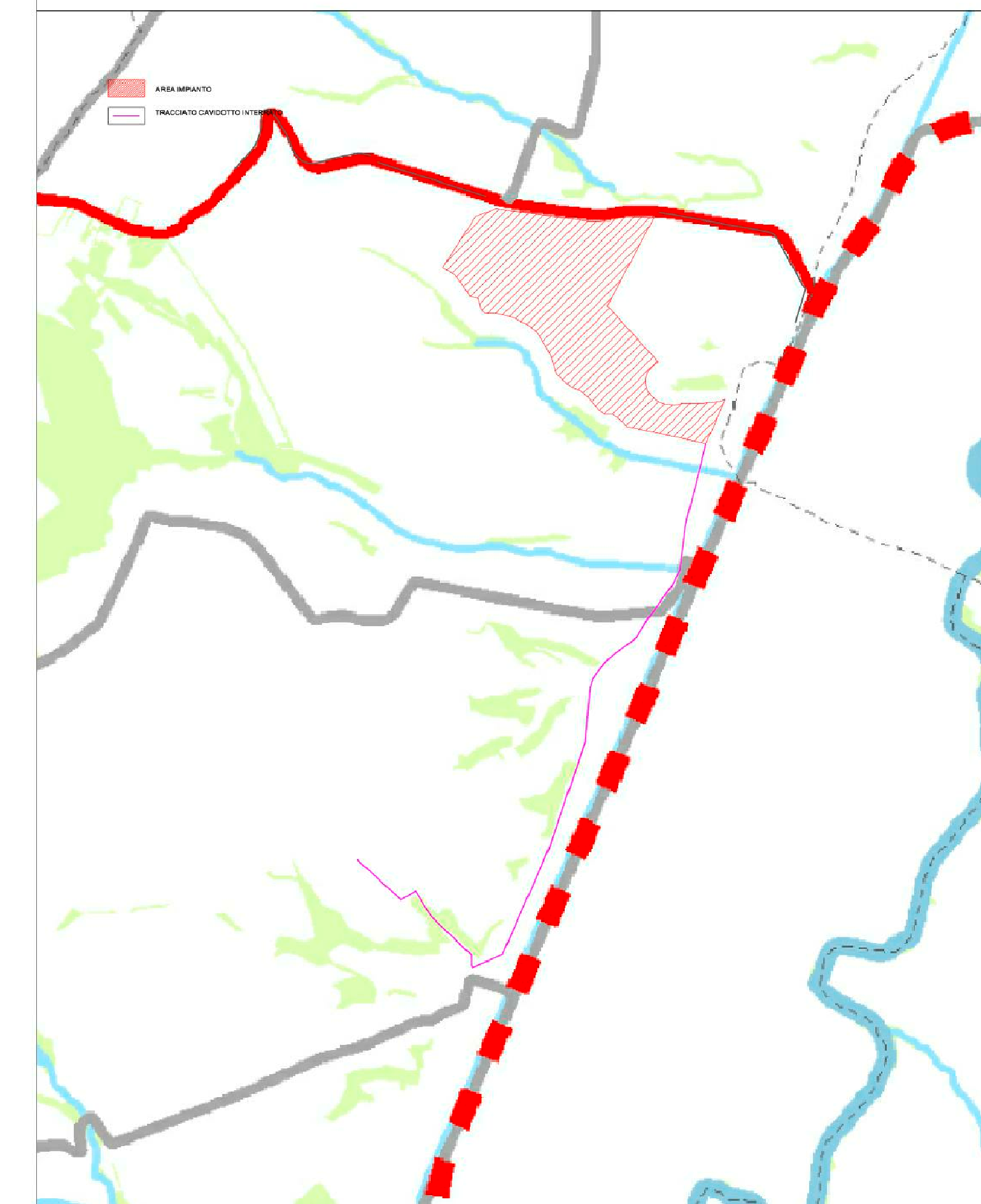
Infrastrutture per la fruizione collettiva

- Tratturi principali
- Via sacra langobardorum
- Itinerari ciclopedonali principali

Mosaico dei paesaggi

- Ambiti

Tavola S2 - Il sistema insediativo e mobilità



Elementi della rete dei beni culturali

- Centri storici, nuclei storici non urbani, insediamenti storici non urbani di fondazione
- Beni culturali isolati

Infrastrutture per la fruizione collettiva

- Tratturi principali
- Via sacra langobardorum
- Itinerari ciclopedonali principali

Mosaico dei paesaggi

- Ambiti

REGIONE PUGLIA
Comune di Serracapriola
Provincia di Foggia



Ing. Nicola Roselli - Termini (CB)
email: ing.nicola.roselli@gmail.com

PROGETTO DEFINITIVO

PROGETTO PER LA COSTRUZIONE ED ESERCIZIO DI UN IMPIANTO AGRIVOLTAICO NECESSARIO ALLA PRODUZIONE DI ENERGIA ELETTRICA DA FONTE FOTOVOLTAICA CON ASSOCIATO IMPIANTO APIARIO E DELLE RELATIVE OPERE ED INFRASTRUTTURE CONNESSE DELLA POTENZA NOMINALE MASSIMA DI 46632 KW E POTENZA IN A.C. DI 40000 KW, SITO NEL COMUNE DI SERRACAPRIOLA (FG)

TITOLO TAVOLA
PTCP provincia di Foggia-Stralcio tavole A1-A2-B1-B2-C-S1-S2

PROGETTAZIONE	PROPRONENTE	SPAZIO RISERVATO AGLI ENTI
PROGETTISTI Ing. Nicola ROSELLI Ing. Rocco SALOME	LIMES 7 S.R.L. SEDE LEGALE Milano, cap 20121 via Manzoni n.41 P.IVA 10307690965	
CONSULENZA PER IL PAESAGGIO Arch. Giuseppina DI DONATO		
CONSULENZE E COLLABORAZIONI Dott. Massimo MACCHIAROLA Ing. Ennio MURETTA Arch. Gerardo FRATIANNI Geol. Vito PLESCIA		

4.1_9	FILE 1YLY2F7_4.1_9 ELABORATO CARTOGRAFICO	CODICE PROGETTO 1YLY2F7	SCALA N.D.		
REVISIONE	DATA	DESCRIZIONE REVISIONE	REDATTO	VERIFICATO	APPROVATO
A	28/02/2022	EMMISSIONE	DI-DONATO	LIMES7	LIMES7
B					
C					
D					
E					
F					

Tutti i diritti sono riservati. E' vietata qualsiasi utilizzazione, totale o parziale, senza previa autorizzazione