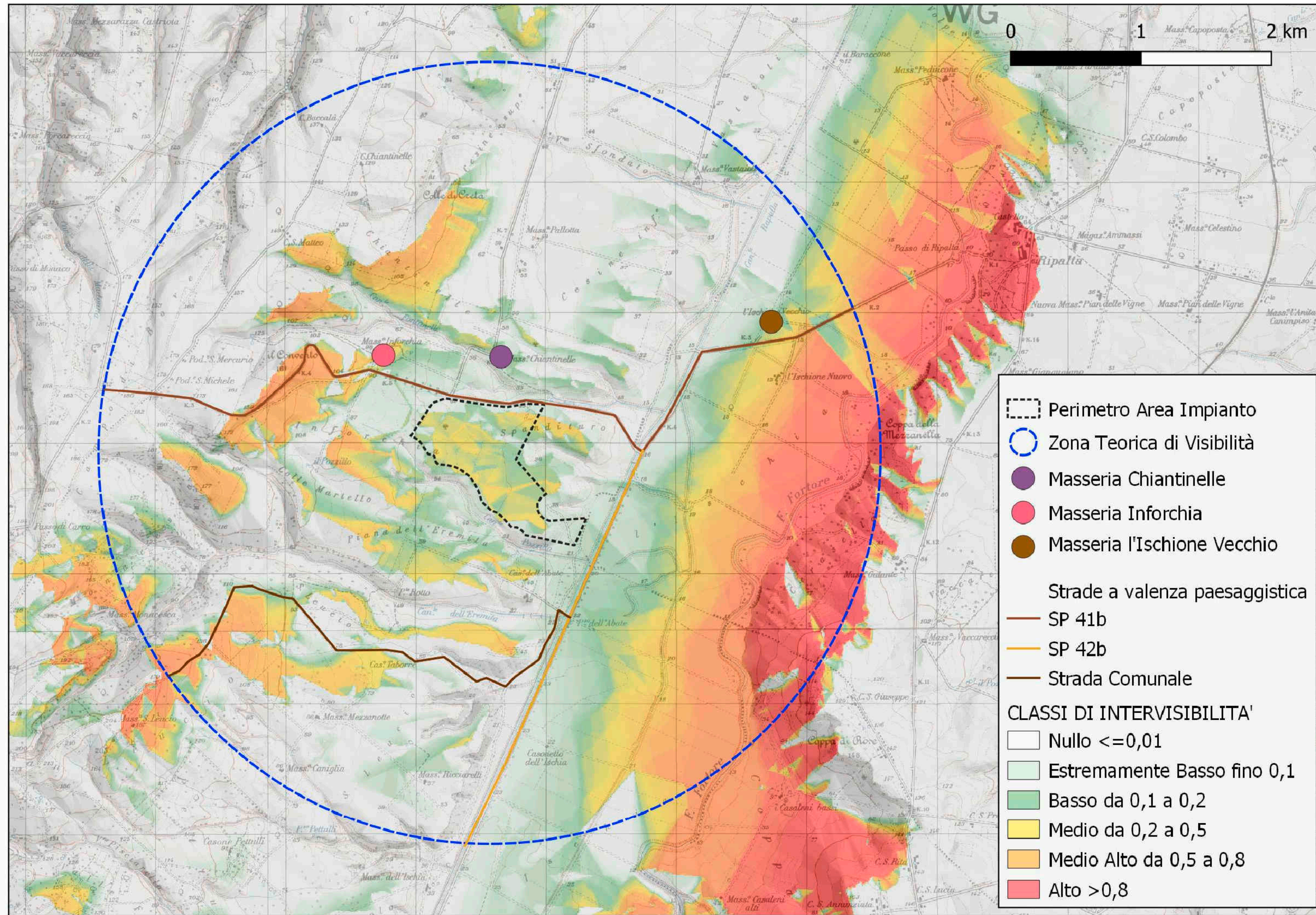
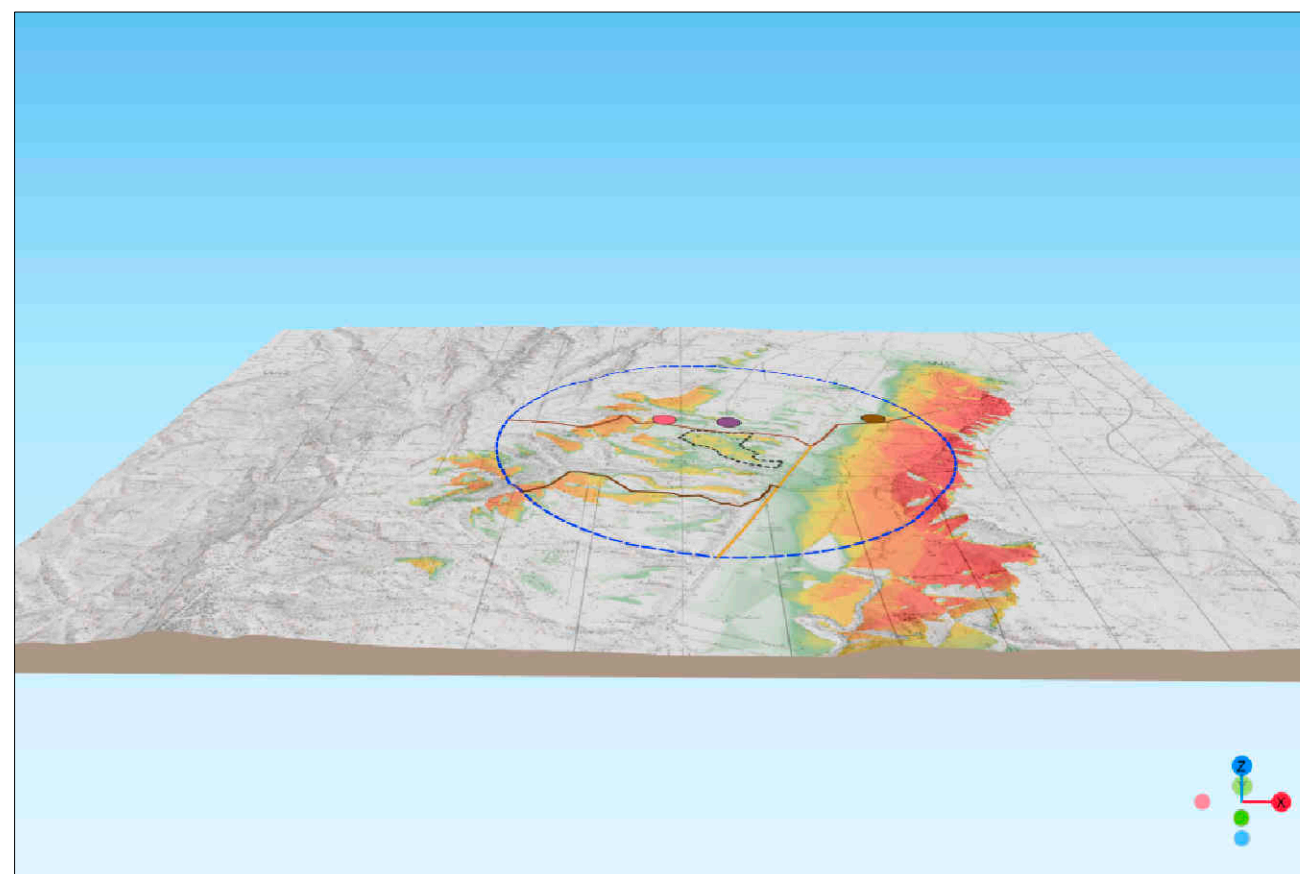
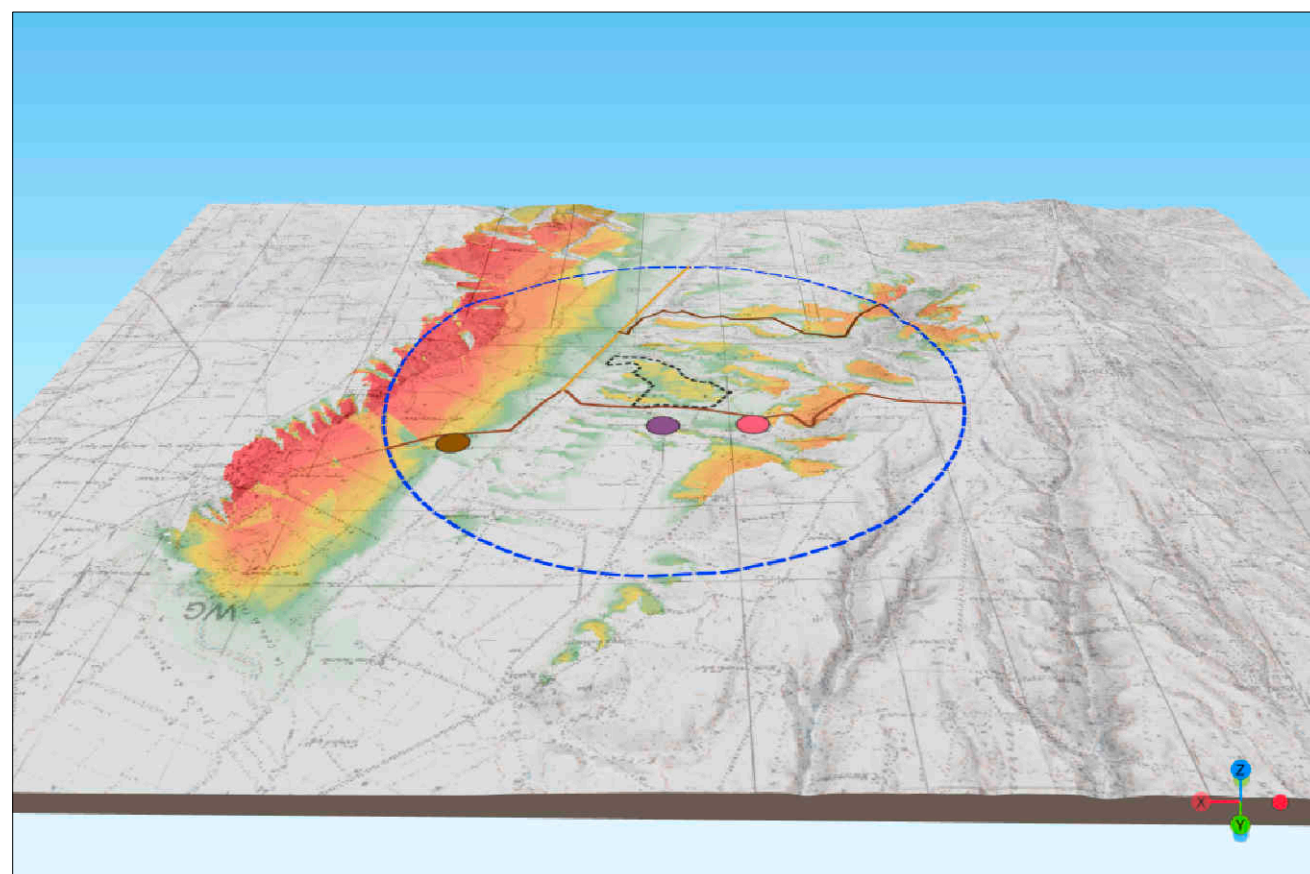
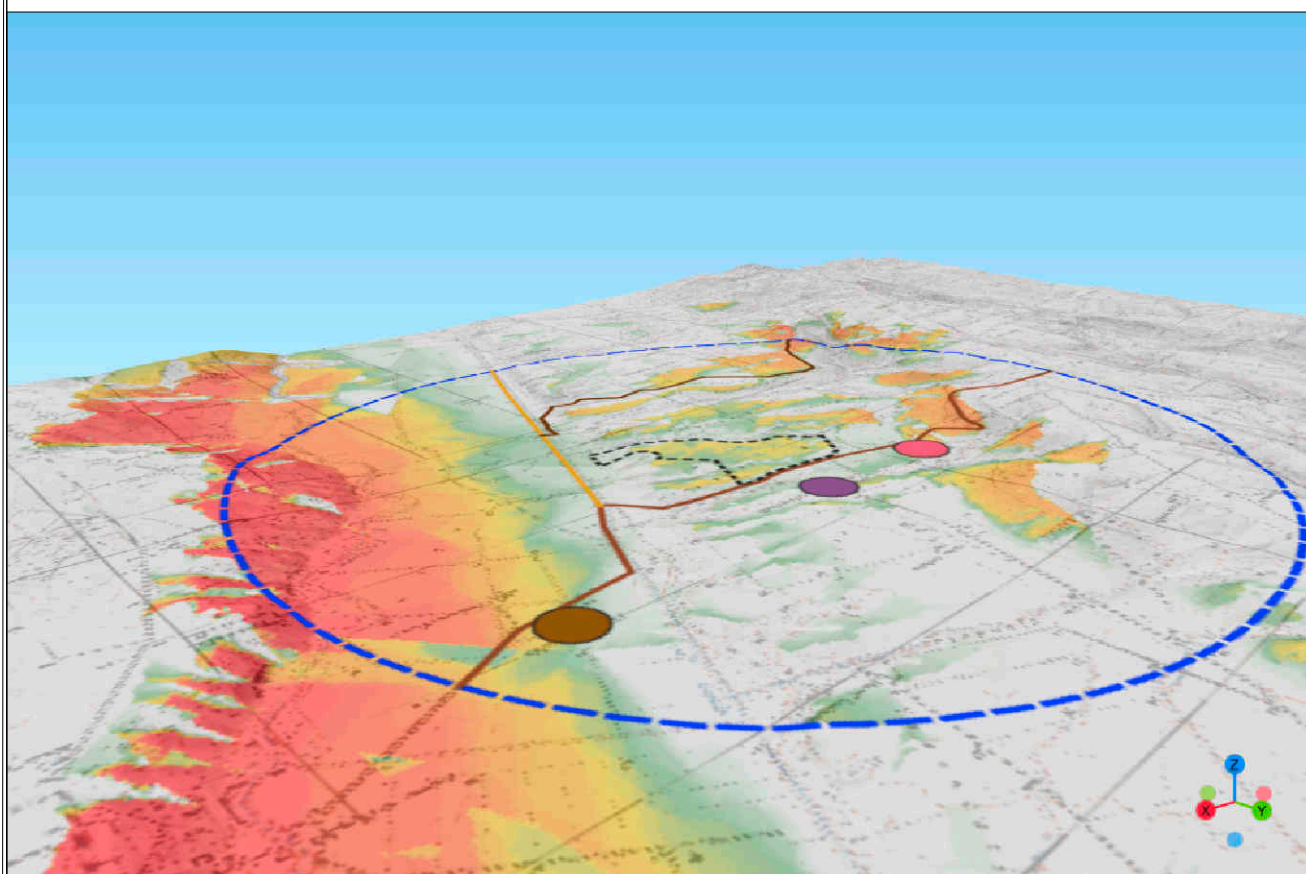


MAPPA INTERVISIBILITA' VEROSIMILE



- Perimetro Area Impianto
 - Zona Teorica di Visibilità
 - Masseria Chiantinelle
 - Masseria Inforchia
 - Masseria l'Ischione Vecchio
 - Strade a valenza paesaggistica
 - SP 41b
 - SP 42b
 - Strada Comunale
- CLASSI DI INTERVISIBILITA'**
- Nullo $\leq 0,01$
 - Estremamente Basso fino 0,1
 - Basso da 0,1 a 0,2
 - Medio da 0,2 a 0,5
 - Medio Alto da 0,5 a 0,8
 - Alto $> 0,8$



REGIONE PUGLIA
Comune di Serracapriola
Provincia di Foggia



PROGETTO DEFINITIVO

PROGETTO PER LA COSTRUZIONE ED ESERCIZIO DI UN IMPIANTO AGRIVOLTAICO NECESSARIO ALLA PRODUZIONE DI ENERGIA ELETTRICA DA FONTE FOTOVOLTAICA CON ASSOCIATO IMPIANTO APIARIO E DELLE RELATIVE OPERE ED INFRASTRUTTURE CONNESSE DELLA POTENZA NOMINALE MASSIMA DI 46632 KW E POTENZA IN A.C. DI 40000 KW, SITO NEL COMUNE DI SERRACAPRIOLA (FG)

TITOLO TAVOLA
 CARTA DELL'INTERVISIBILITA'

PROGETTAZIONE	PROPONENTE	SPAZIO RISERVATO AGLI ENTI
PROGETTISTI Ing. Nicola ROSELLI Ing. Rocco SALOME	LIMES 7 S.R.L. SEDE LEGALE Milano, cap 20121 via Manzoni n.41 P.IVA 10307690965	
CONSULENZA PER IL PAESAGGIO Arch. Gianluca DI DONATO		
CONSULENZE E COLLABORAZIONI Dott. Massimo MACCHIAROLA Ing. Elvio MURETTA Archeol. Gerardo FRATIANNI Geol. Vito PLESCIA		

4.3.5.3

FILE 1LYL2F7_4.3.5.3_ULTERIORI ELABORATI	CODICE PROGETTO 1LYL2F7	SCALA N.D.
---	----------------------------	---------------

REVISIONE	DATA	DESCRIZIONE REVISIONE	REDATTO	VERIFICATO	APPROVATO
A	28/02/2022	EMISSIONE	DI-DONATO	LIMES7	LIMES7
B					
C					
D					
E					
F					