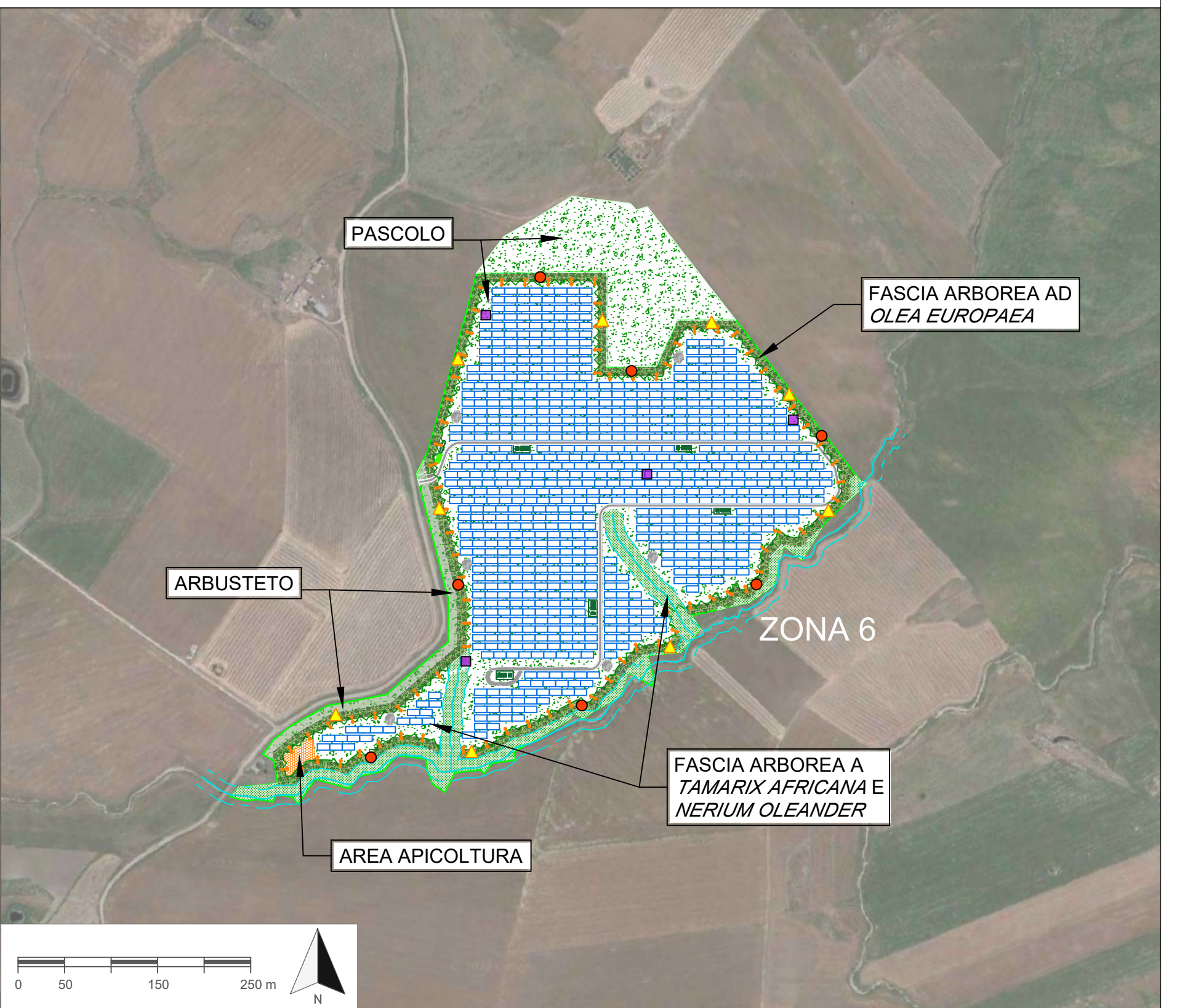
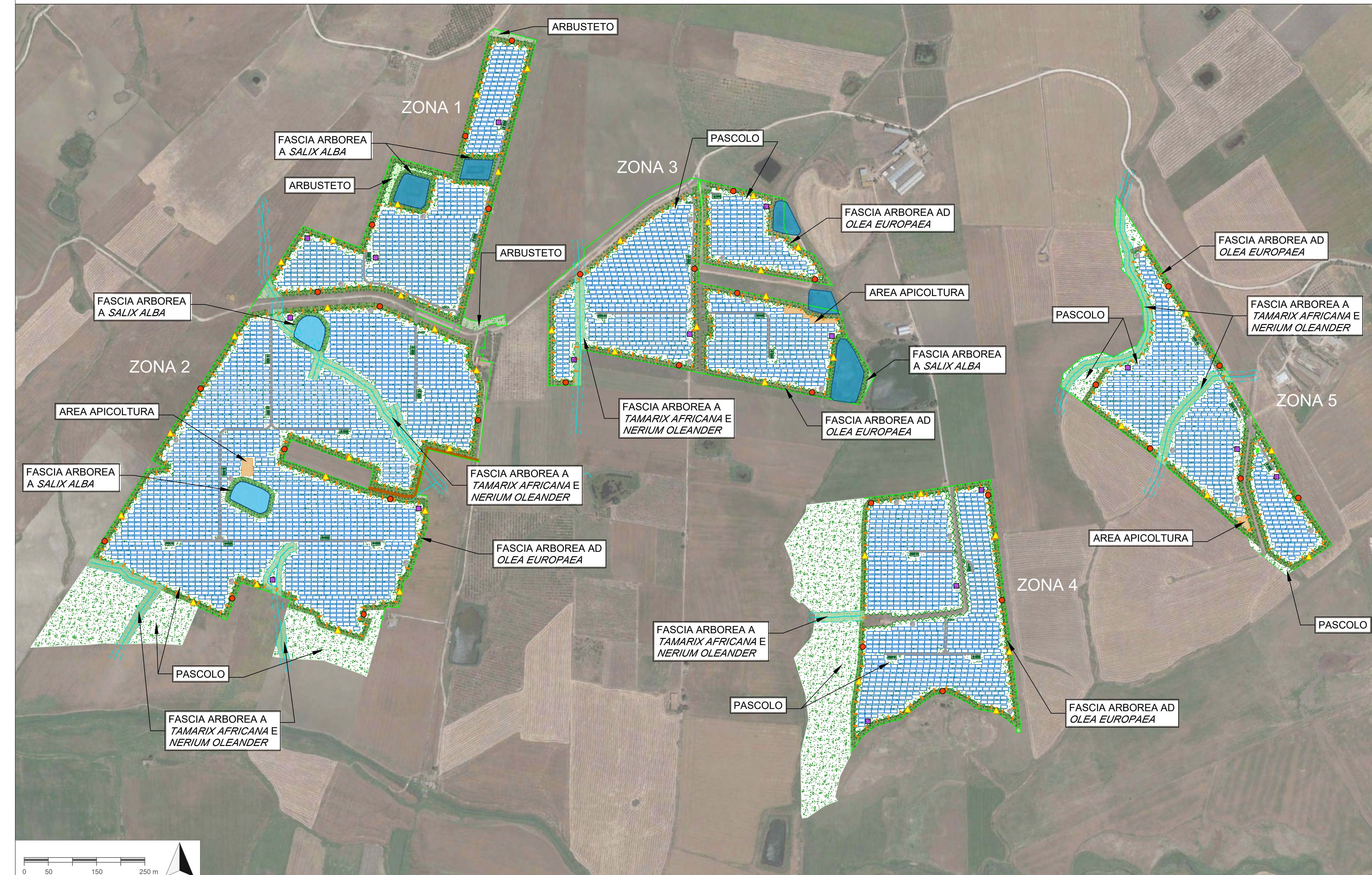


LEGENDA

	Area layout		Fascia arborea ad uliveto con arbusti
	Pavimentazione drenante		Passaggi piccola fauna (548)
	Pascolo/Prato polifita		Cassette nido (55)
	Fascia arborea ad <i>Olea europaea</i>		Cassette chiroterri (40)
	Fascia arborea a <i>Salix alba</i>		Cassette insetti (20)
	Fascia arborea a <i>Tamarix africana</i> e <i>Nerium oleander</i>		Infrastrutture ecologiche miste (30)
	Arbusteto		
	Aree apicoltura		

LEGENDA

	Strutture 3V10		Inverter / Trasformatore
	Recinzione		Cabina Scada
			Magazzino



ABACO SPECIE ARBOREE D'IMPIANTO

ALBERATURE	ARBUSTI E CESPUGLI			PRATERIA
 <i>Olea europaea</i> : 2.856 esemplari da mettere a dimora, di cui 1.650 esistenti da ricollocare	 <i>Tamarix africana</i> : 776 esemplari da mettere a dimora	 <i>Nerium oleander</i> : 776 esemplari da mettere a dimora	 <i>Prunus spinosa</i> : 1.186 esemplari da mettere a dimora	 <i>Trifolium subterraneum</i>
 <i>Salix alba</i> : 264 esemplari da mettere a dimora	 <i>Spartium junceum</i> : 1.186 esemplari da mettere a dimora	 <i>Thymus vulgaris</i> : 1.186 esemplari da mettere a dimora	 <i>Salvia rosmarinus</i> : 1.186 esemplari da mettere a dimora	 <i>Hordeum vulgare</i>
				 <i>Avena sativa</i>

Regione Siciliana
 Provincia di Palermo
 Comune di Monreale

PROGETTO DEFINITIVO

OGGETTO
 Progetto per la realizzazione ed esercizio di un parco agrovoltaico collocato a terra in area agricola denominato "AGV Castrenze", di potenza nominale pari a 107.9 MW e potenza in immissione pari a 95.0 MW in AC, da realizzarsi nel Comune di Monreale (PA) in c.da Pietralunga snc e di tutte le relative opere connesse ed infrastrutture da realizzarsi nel Comune di Monreale (PA).

TAVOLE

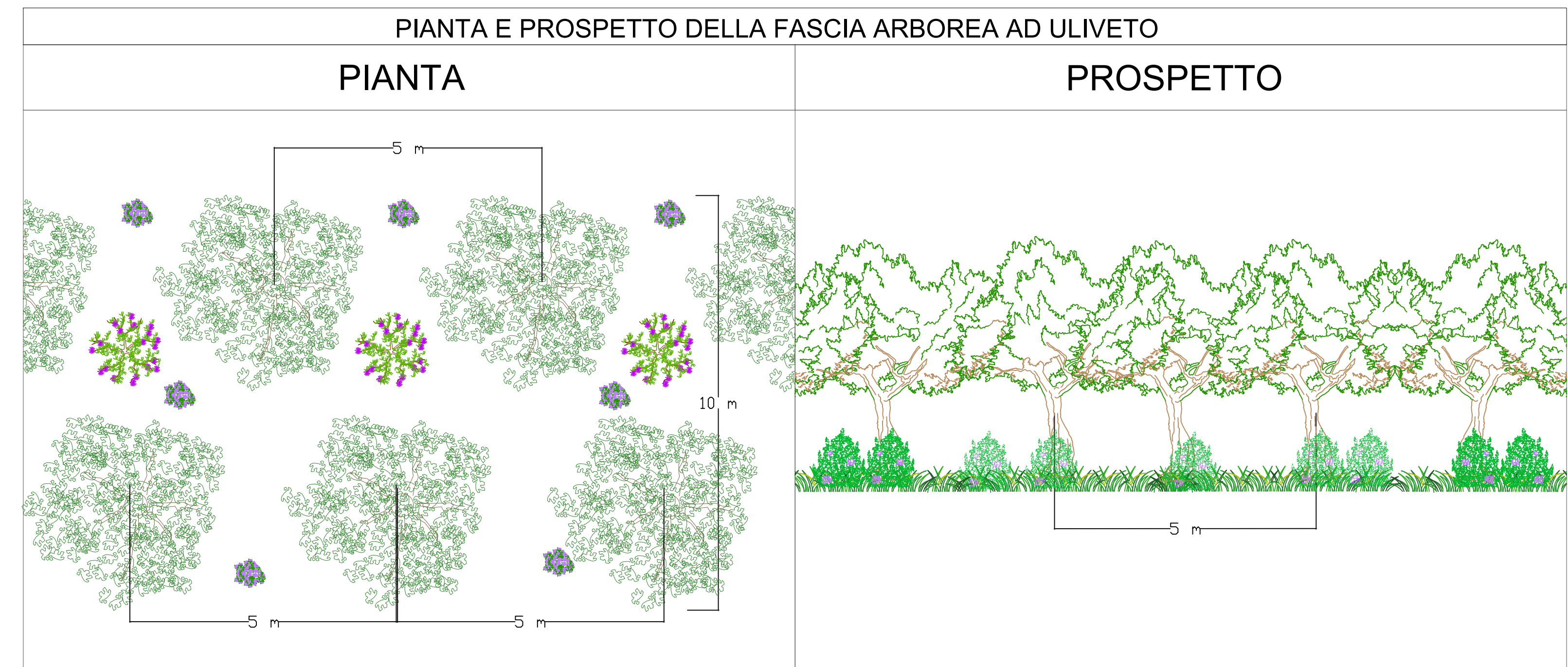
Folder: VIA_3	Tipologia: D
Tavola: EPD35	Descrizione: Allegato Tavola delle mitigazioni e delle compensazioni ecologiche

Denominazione sito: Castrenze	Cod. di rintracciabilità: 202100129
Cantiere:	Committente:
Comune di Monreale (PA) C/da Pietralunga	Solaer Clean Energy Italy 18 S.r.l. Via Carlo Porta n°3, Cap. 20133 Gallarate (VA) P.iva. 03831920120 Pec: solaer18@legalmail.it

CONSULENZA AMBIENTALE

Sede Legale: Via Umberto Maddalena, 92 - 90131 Palermo
 Partita IVA 06046020820

Agr. Dott. Nat. Filiberto Giuseppe



Rev.	Data	Oggetto della revisione	Scala	Formato	Rev.	Data	Oggetto della revisione
0	27/01/2022	Prima Emissione	varia	A1+			