

## Badia Tedalda Eolico Srl

| Via Francesco Tamagno, 7 | 20124 Milano (MI) | P.IVA 12334000960 | PEC badiatedaldaeolicosrl@pec.it |

### Parco Eolico Poggio Tre Vescovi

#### Referente di progetto

Dott. Roberto Schirru

#### Coordinamento tecnico

ENVIarea stp snc Ing. Cristina Rabozzi, Dott. Agr. Andrea Vatteroni, Dott. Agr. Elena Lanzi

#### Progettazione opere civili e cantierizzazione

ENKI srl Ing. Andrea Mazzetti

#### Progettazione opere di utenza e di rete per la connessione CP "Badia Tedalda"

Ing. Michele Pigliaru

#### Geologia e geotecnica

Sinergia srls Dott. Geol. Luca Gardone

#### Aspetti trasportistici

Siemens Gamesa S.A. Ing. Alessandro Noro

#### Topografia

3D Metrica Ing. Paolo Corradeghini

#### Anemometria

Skywind GmbH Ing. Sasha Claes

#### Studio di impatto ambientale, studio di incidenza ambientale, aspetti socio-economici e antropici

ENVIarea stp snc Ing. Cristina Rabozzi, Dott. Agr. Andrea Vatteroni, Dott. Agr. Elena Lanzi

#### Paesaggio

INLAND Landscape Architecture Arch. Andrea Meli

#### Biodiversità, ecosistemi e reti ecologiche

Consorzio Futuro in Ricerca Dott. Lisa Brancaleoni (aspetti floristico-vegetazionali)

Dott. For. Ilaria Scatarzi aspetti forestali, ecosistemi e reti ecologiche

Dott. Biol. Marco Lucchesi avifauna

Dott. Dino Scaravelli chiroterofauna

#### Archeologia

Cooperativa archeologia s.c. Dott. Andrea Biondi

#### Acustica

Tecnocreo srl Ing. Matteo Bertoneri

#### CEM e vibrazioni

Ing. Michele Pigliaru

Aprile 2023

## PD.GEO.S.04.a Relazione Geologica Logs stratigrafici trincee esplorative

Progettazione specialistica  
Soc. Sinergia s.r.l.s  
Geol. Luca Gardone  
- Ord.Geol.RT n.649

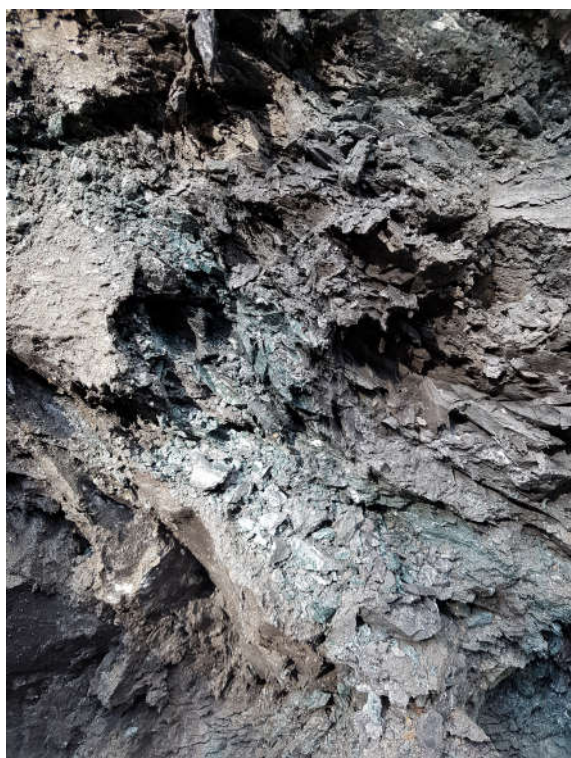
Rev.	Data	Oggetto
a	11/04/2023	Prima emissione

# **DOCUMENTAZIONE FOTOGRAFICA**

## Sg.1



## Sg.2





**Sg.3**



**Sg.4**





**Sg.5**



**Sg.6**





**Sg.7**



**Sg.8**





**Sg.9**



**Sg.12**





**Sg.13**



**Sg.14**





**Sg.14b**



**Sg.15**





**Sg.16**



**Sg.17**

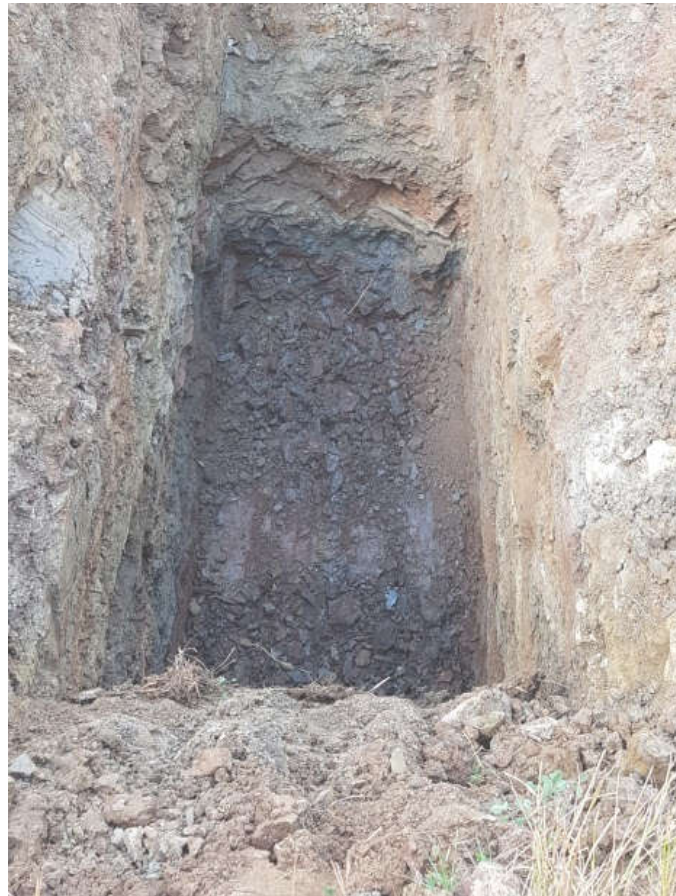




**Sg.18**



**Sg.18b**





**Sg.19**

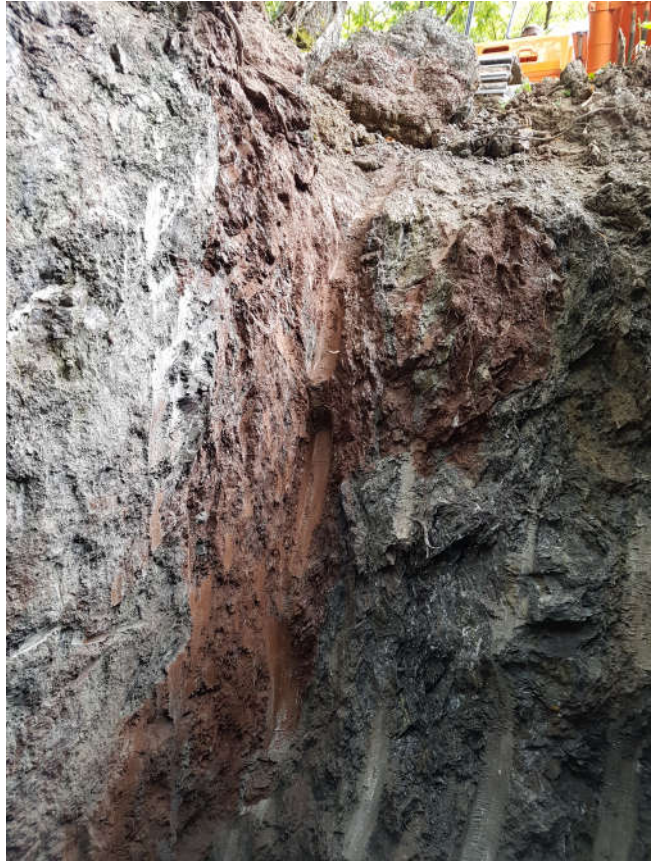


**Sg.20**





**Sg.21**



**Sg.22**





**Sg.23**



**Sg.24**





**Sg.27**



**Sg.28**





**Sg.32**



**Sg.33**





**Sg.34**

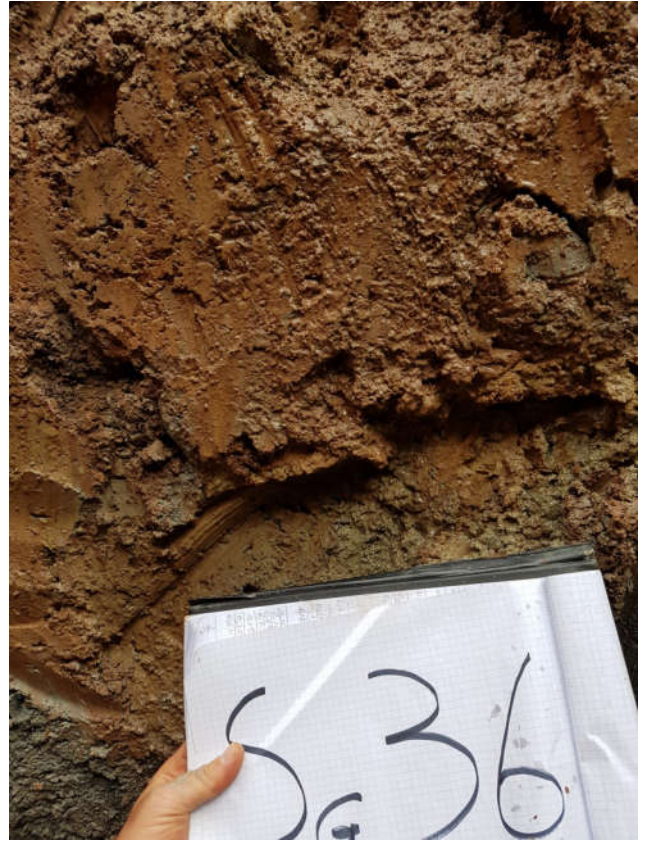


**Sg.35**





**Sg.36**



**Sg.37**





**Sg.38**



**Sg.39**





**Sg.40**



**Sg.41**





**Sg.42**



**Sg.43**





**Sg.44**



**Sg.45**

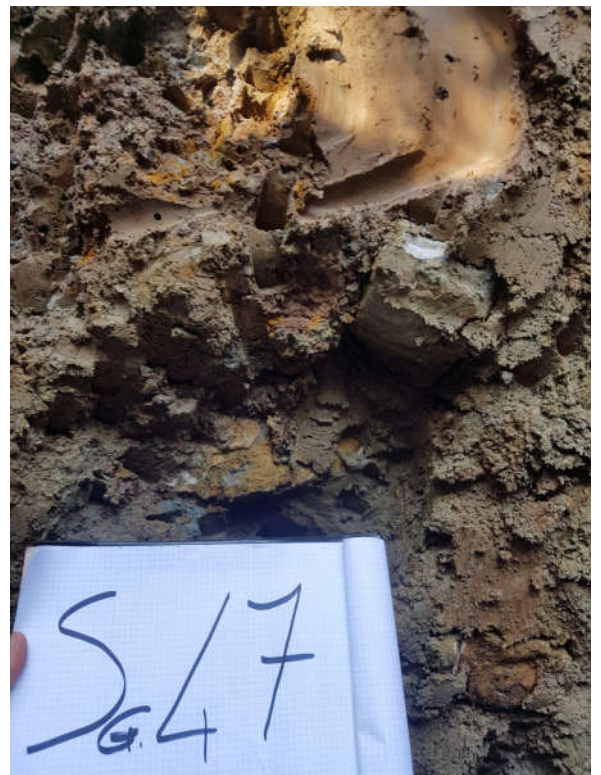




**Sg.46**



**Sg.47**





**Sg.48**



**Sg.49**





**Sg.50**



**Sg.51**





**Sg.52**

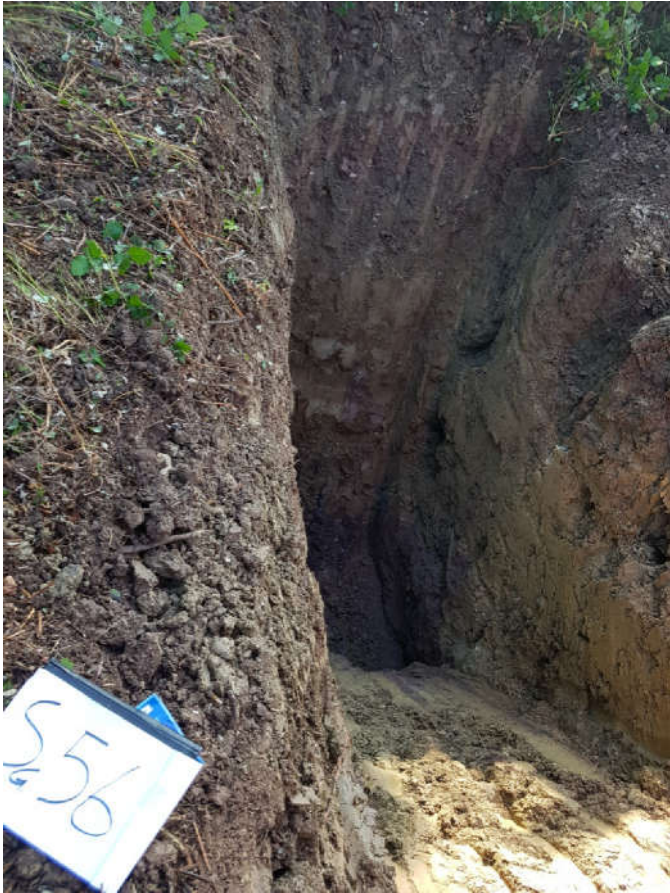


**Sg.53**

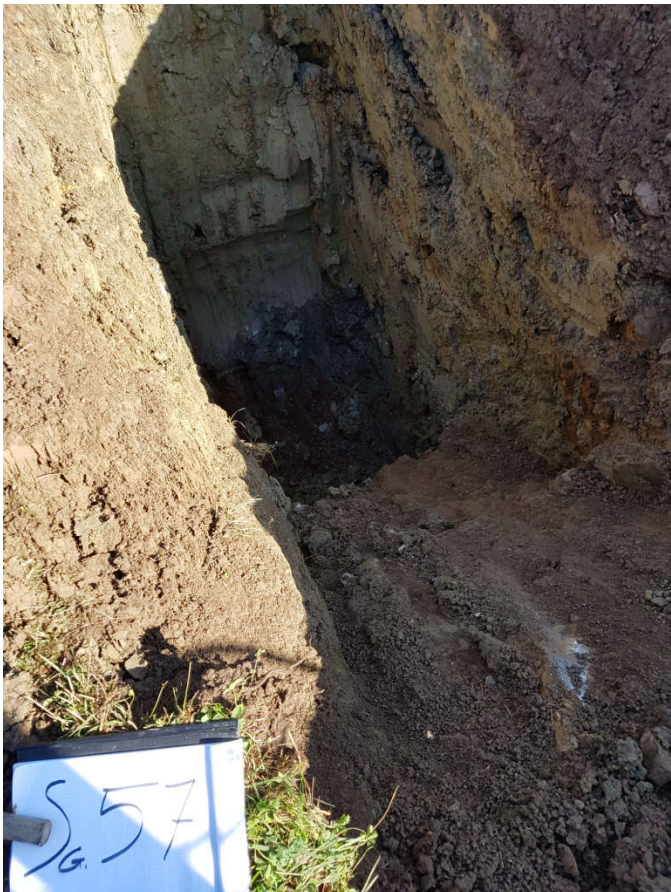




**Sg.56**



**Sg.57**





**Sg.60**



**Sg.61**





**Sg.62**



**Sg.63**





**Sg.64**



**Sg.65**





**Sg.66**



**Sg.67**





**Sg.68**



**Sg.69**





**Sg.70**



**Sg.71**





**Sg.72**



**Sg.73**





**Sg.79**



**Sg.80**





**Sg.81**



**Sg.82**





**Sg.83**



**Sg.84**





**Sg.85**





# **INTERPRETAZIONE STRATIGRAFICA**



## Sg. 1

Profondità raggiunta 3.90 mt.. Stratificazione a reggipoggio

Prof. (m.)	Litologia
0.00-0.20	Terreno vegetale
0.20-2.55	Argille e argilliti rosse da compatte a compattissime con sottili livelli di argille e argilliti grigie. A 1,10 leggera fuoriuscita di acqua Prof. P.P. (Kg/cmq) 0,55 > 6 1.70 2 1,85 1.4
2.55-3.00	Argilliti grigio scuro – verdastre ricche di microclasti carbonatici (P.P. >6)
3.00-3.90	Marna grigio scuro marrone con venature calcitiche millimetriche lungo le fratturazioni

## Sg. 2

Profondità raggiunta 4.10 mt. Stratificazione sub orizzontale

Prof. (m.)	Litologia
0.00-0.30	Terreno vegetale
0.30-2.10	Argilliti grigio scure con livelli argilloso limosi da rossi a grigio chiari. A – 1 m. livello decimetrico di calcarenite grigio chiaro ed a – 1.70 livello decimetrico di marna rosso-marrone fratturata Prof. P.P. (Kg/cmq) 1.30 > 6 2.00 4.5
2.10-4.10	Argilliti grigio scuro verdastre



## Sg. 3

Profondità raggiunta 4.70 mt. Stratificazione a franapoggio ed immersione E-NE. Si nota presenza di acqua a partire da 1,20 mt da piano campagna

Prof. (m.)	Litologia
0.00-0.30	Terreno vegetale
0.30-1.95	Argilla limosa grigio chiaro compatta con microclasti carbonatici e arenacei con livelli di sabbia limosa addensata color marrone scuro. Prof. P.P. (Kg/cmq) 0.50-0.70-0.90 4.7-3.6-3.0 1.35-1.45-1.55-1.65-1.75 1.1-1.6-1.2-1.6-2.2
1.95-2.45	Argilliti grigio chiaro sature
2.45-4.70	Argille e argilliti grigio chiaro con livelli decimetrici di calcarenite fratturata. Da 2-85-3.05 livello argilloso saturo a consistenza media. Prof. P.P. (Kg/cmq) 2.90-3.00 0.8-1.4 3.60-4.10 2.5-1.7

## Sg. 4

Profondità raggiunta 2.50 mt. Giacitura presunta presa nel saggio 155°N/9°

Prof. (m.)	Litologia
0.00-0.30	Terreno vegetale
0.30-1.05	Limo sabbioso argilloso compattissimo di color marrone scuro ricco in clasti calcarei centimetrici passante a sabbia limosa color marrone chiaro giallastro Prof. P.P. (Kg/cmq) 0.60 > 6
1.05-2.50	Calcere marnoso altamente fratturato



## Sg. 5

Profondità raggiunta 2.50 mt. Giacitura presunta presa nel saggio 83°N/34°.

Prof. (m.)	Litologia
0.00-0.30	Terreno vegetale
0.30-0.80	Limo argilloso, talora sabbioso, compattissimo e color marrone chiaro Prof. P.P. (Kg/cmq) 0.40 > 6 0.70 > 6
1.05-2.50	Marne fittamente laminate color marroncino chiaro-grigiastre passanti a strati calcarenitici fittamente fratturati separati da livello argilloso posto alla prof. 1.35-1.40

## Sg. 6

Profondità raggiunta 4.50 mt. Immersione degli strati verso S-SW.

Prof. (m.)	Litologia
0,00-0.30	Terreno vegetale
0.30-2.00	Limo argilloso compattissimo, color marrone. Alla prof. di 1.30 e 1.90 presenza di livelli decimetrici costituiti da ciottoli calcarei arrotondati in matrice limoso sabbiosa Prof. P.P. (Kg/cmq) 0.50-0.80-1.10-1.80 > 6->6->6->6
2.00-4.50	Marne laminate grigie e strati di calcare marnoso. Da 2.00-2.20 arenaria poco cementata marrone



## Sg. 7

Profondità raggiunta 4.80 mt. Si nota lieve fuoriuscita di acqua alla profondità di 3.60 mt. Stratificazione a reggipoggio con immersione degli strati verso S-SW.

Prof. (m.)	Litologia
0.00-0.40	Terreno vegetale color marrone scuro con trovanti calcarei anche metrici
0.40-1.10	Limo argilloso, compattissimo e color marrone chiaro passante a argilla limosa grigia Prof. P.P. (Kg/cmq) 0.50 4.95 0.75 6 1.00 5.9
1.10-4.80	Argilliti grigio scuro e rossastre con intercalazioni di marne calcaree e livelli argillosi di 10-20 cm. color grigio chiaro. Da 2.86 a fine scavo livello argilloso grigio scuro. Prof. P.P. (Kg/cmq) 1.70 4.95 1.90 6 2.05 5.9 3.20-3.40-4.00-4.30 2.40-2.35-3.30-4.15-3.30-2.75

## Sg. 8

Profondità raggiunta 4.00 mt.

Prof. (m.)	Litologia
0.00-0.30	Terreno vegetale
0.30-2.80	Argille limosi da rossi a grigio chiari con livelli di argilliti grigio scuro 1.30 4.0 2.50 > 6
2.80-4.00	Argilliti grigio scuro verdastre



## Sg. 9

Profondità raggiunta 4.50 mt. Stratificazione a reggipoggio con immersione degli strati verso S-SW.

Prof. (m.)	Litologia
0.00-0.45	Terreno vegetale
0.45-1.55	Limo argilloso, talora sabbioso, compattissimo e color marrone chiaro. Calcarenite molto fratturata da 0.85-1.00 m. Prof. P.P. (Kg/cmq) 0.70 4.95 1.40 5.70
1.55-4.50	Marne laminate color marrone e grigie con intervalli di strati calcarenitici fratturati. Dalla prof. 2.70-3.10 limo argilloso marrone rossastro. Prof. P.P. (Kg/cmq) 2.80 2.50 3.00 3.60

## Sg. 12

Profondità raggiunta 4.50 mt. Si nota acqua a 2.60 m dal piano campagna. Stratificazione a franapoggio.

Prof. (m.)	Litologia
0.00-0.40	Terreno vegetale color marrone scuro con trovanti calcarei
0.40-1.10	Calcare marnoso e marna calcarea in strati da centimetrici a decimetrici, molto fratturati. Livello di argilliti da 2.20 a 2.45 e di limi argillosi e sabbiosi
1.10-4.80	Argilliti grigio scuro e rossastre con intercalazioni di marne calcaree e livelli argillosi di 10-20 cm. color grigio chiaro. Da 2.86 a fine scavo livello argilloso grigio scuro. Prof. P.P. (Kg/cmq) 1.70 4.95 1.90 6 2.05 5.9 3.20-3.40-4.00-4.30 2.40-2.35-3.30-4.15-3.30-2.75



## Sg. 13

Profondità raggiunta 2.70 mt. stratificazione a franapoggio. Giacitura presunta presa nel saggio 201°N/35°

Prof. (m.)	Litologia
0.00-0.20	Terreno vegetale
0.20-2.70	Calcareniti, arenarie e marne in strati decimetrici con livello argilloso limoso centimetrino tra 0.85-0.90

## Sg. 14

Profondità raggiunta 4.30 mt. stratificazione a franapoggio con immersione degli strati verso W-NW.

Prof. (m.)	Litologia
0.00-0.60	Terreno vegetale color marrone scuro ricco di ciottoli calcarei anche decimetrici
0.60-2.60	Argille limose e limi argillosi grigi e marroni con sparsi clasti calcarei e arenacei. Presenza di livelli da centimetrici a decimetrici di ciottoli calcarei in matrice argillosa Prof. P.P. (Kg/cmq) 0.80 5.5 1.20 4.75 1.60 3,3 1.90-2.10-2.40 >6->6->6
2.60-4.30	Calcare marnoso color grigio chiaro-bianco, fratturato e in strati decimetrici



## Sg. 14b

Profondità raggiunta 4.80 mt. Si nota presenza di acqua a partire da 1,50 mt da piano campagna

Prof. (m.)	Litologia
0.00-0.30	Terreno vegetale
0.30-4.00	Argilla limo sabbiosa grigio chiaro compatta con microclasti carbonatici e arenacei con livelli di sabbia limosa addensata color marrone scuro. Prof. P.P. (Kg/cmq) 1.20-2.2 0.8-1.4
4.00 -4.80	Calcere marnoso color grigio chiaro-bianco, fratturato e in strati decimetrici

## Sg. 15

Profondità raggiunta 4.40 mt. Si nota presenza d'acqua a 3.30 m dal piano campagna. Stratificazione a franapoggio. Giacitura presunta presa nel saggio 305°N/34°

Prof. (m.)	Litologia
0.00-0.50	Terreno vegetale
0.50-4.40	Calcere e calcere marnoso da fratturato a molto fratturato in strati da centimetrici a decimetrici

## Sg. 16

Profondità raggiunta 4.70 mt. stratificazione a franapoggio con immersione degli strati verso N-NW. Si nota presenza di acqua a 2.30 m dal piano campagna

Prof. (m.)	Litologia
0.00-0.40	Terreno vegetale color marrone chiaro rossiccio
0.40-2.40	Argillite laminata e fratturata in matrice argilloso limosa Prof. P.P. (Kg/cmq) 0.60 >6 0.80 >6 1.10 4.95
2.40-4.00	Argilliti e marne argillose, fratturate, di color marrone e rosato, in strati da centimetrici a decimetrici, con intercalazioni di argilla limosa color rosato. A 3.15 m. livello saturo
4.00-4.70	Calcarenite grigia



## Sg. 17

Profondità raggiunta 4.70 mt. stratificazione a reggipoggio con immersione degli strati verso S-SW

Prof. (m.)	Litologia								
0.00-0.50	Terreno vegetale color marrone scuro ricco di ciottoli calcarei								
0.50-4.05	Limo argilloso con inclusi clasti calcarei da centimetrici a decimetrici. Da 1.75-3.15 e 3.35-4.05 intervalli caotici di clasti e blocchi eterogenei (calcare, marna, calcarenite) in matrice limoso argillosa di colore marroncino e grigio chiaro.  <table> <tr> <td>Prof.</td> <td>P.P. (Kg/cmq)</td> </tr> <tr> <td>0.70</td> <td>4</td> </tr> <tr> <td>1.20</td> <td>3.9</td> </tr> <tr> <td>1.60</td> <td>1.95</td> </tr> </table>	Prof.	P.P. (Kg/cmq)	0.70	4	1.20	3.9	1.60	1.95
Prof.	P.P. (Kg/cmq)								
0.70	4								
1.20	3.9								
1.60	1.95								
4.05-4.70	Argilliti grigie e calcare grigio chiaro biancastro								

## Sg. 18

Profondità raggiunta 4.00 mt.. Presenza di acqua a circa 1 m dal piano campagna

Prof. (m.)	Litologia														
0.00-0.40	Terreno vegetale color marrone chiaro														
0.40-2.48	Limo argilloso varicolore (marrone rossiccio, rosso mattone e marrone verdastro). Presenza di intercalazioni centimetri che di argilliti a 2-2.2-2.35 m..  <table> <tr> <td>Prof.</td> <td>P.P. (Kg/cmq)</td> </tr> <tr> <td>0.65</td> <td>4.15</td> </tr> <tr> <td>0.90</td> <td>1.4-2.0</td> </tr> <tr> <td>1.30</td> <td>1.4-2.1</td> </tr> <tr> <td>1.60</td> <td>0.8</td> </tr> <tr> <td>2.20</td> <td>1.0</td> </tr> <tr> <td>2.45</td> <td>2.3</td> </tr> </table>	Prof.	P.P. (Kg/cmq)	0.65	4.15	0.90	1.4-2.0	1.30	1.4-2.1	1.60	0.8	2.20	1.0	2.45	2.3
Prof.	P.P. (Kg/cmq)														
0.65	4.15														
0.90	1.4-2.0														
1.30	1.4-2.1														
1.60	0.8														
2.20	1.0														
2.45	2.3														
2.48-4.00	Argilliti grigio verdastre e grigio scuro nerastre														



## Sg. 18b

Profondità raggiunta 5.0 mt. stratificazione a reggipoggio con immersione degli strati verso S-SW

Prof. (m.)	Litologia								
0.00-0.30	Terreno vegetale								
0.30-4.00	Limo argilloso con inclusi clasti calcarei da centimetrici a decimetrici.  <table> <tr> <td>Prof.</td> <td>P.P. (Kg/cmq)</td> </tr> <tr> <td>0.80</td> <td>1.8</td> </tr> <tr> <td>1.60</td> <td>1.6</td> </tr> <tr> <td>2.60</td> <td>2.3</td> </tr> </table>	Prof.	P.P. (Kg/cmq)	0.80	1.8	1.60	1.6	2.60	2.3
Prof.	P.P. (Kg/cmq)								
0.80	1.8								
1.60	1.6								
2.60	2.3								
4.00-4.80	Argilliti e marne argillose grigie e marroncino, alterate, con intercalazioni di limo argilloso e limo sabbioso								
4.80-5.0	Argilliti e marne argillose								

## Sg. 19

Profondità raggiunta 3.50 mt. Giacitura presunta presa nel saggio 352°N/38°

Prof. (m.)	Litologia				
0.00-0.30	Terreno vegetale color marrone chiaro giallastro con inclusi clasti marnosi marrone scuro grigiastri				
0.30-1.25	Limo argilloso grigio chiaro, molto compatto e con inclusioni calcitiche.  <table> <tr> <td>Prof.</td> <td>P.P. (Kg/cmq)</td> </tr> <tr> <td>1.20</td> <td>&gt;6</td> </tr> </table>	Prof.	P.P. (Kg/cmq)	1.20	>6
Prof.	P.P. (Kg/cmq)				
1.20	>6				
1.25-1.85	Argilliti laminate e molto alterate color marrone scuro rossastro				
1.85-3.50	Argilliti grigie talora con venature rosso mattone con intercalazioni marnose e in subordine arenacee				



## Sg. 20

Profondità raggiunta 3.50 mt. Presenza di acqua a partire da 1.55 m dal piano campagna

Prof. (m.)	Litologia
0.00-0.20	Terreno vegetale
0.20-0.90	Limo argilloso mediamente consistente, Prof. P.P. (Kg/cmq) 0.60 3.5
0.90-3.50	Argilliti color grigio chiaro con intercalazioni di calcarenite

## Sg. 21

Profondità raggiunta 3.20 mt.

Prof. (m.)	Litologia
0.00-0.20	Terreno vegetale marrone rossiccio
0.20-0.70	Limo argilloso molto compatto color rosso mattone Prof. P.P. (Kg/cmq) 0.60 >6
0.70-3.20	Argilliti grigio scuro e grigio verdastre con intercalazioni marnose e in subordine marnoso calcaree

## Sg. 22

Profondità raggiunta 3.30 mt. Stratificazione a franapoggio con giacitura presunta presa nel saggio 30°N/49°. Presenza di acqua a partire da 1.65 m dal piano campagna

Prof. (m.)	Litologia
0.00-0.30	Terreno vegetale color marrone chiaro con clasti arenacei
0.30-0.90	Limo argilloso consistente, molto consistente, marroncino e grigio chiaro Prof. P.P. (Kg/cmq) 0.40 4.35 0.50 5.7 0.80 3.6
0.90-3.30	Argilliti fittamente laminate color grigio chiaro con intercalazioni di calcarenite in strati di 10-15 cm..



## Sg. 23

Profondità raggiunta 2.60 mt. stratificazione a reggipoggio con immersione degli strati verso S-SW

Prof. (m.)	Litologia
0.00-0.20	Terreno vegetale color marroncino rossiccio
0.20-0.65	Limo argilloso color rosso mattone Prof. P.P. (Kg/cmq) 0.50 4.85 0.60 4.2
0.65-2.60	Argilliti fittamente laminate color rosso mattone con intercalazioni centimetri che di limo argilloso e di strati marnosi, marnoso-calcarei

## Sg. 24

Profondità raggiunta 4.10 mt. A 3.25 m dal piano campagna si nota presenza di acqua.

Prof. (m.)	Litologia
0.00-0.30	Terreno vegetale color marrone scuro rossastro
0.30-1.45	Limo argilloso rosso mattone, compatto, con intercalazioni da centimetri che a decimetri che di arenaria. Prof. P.P. (Kg/cmq) 0.90 3.9 1.40 4.7
0.65-2.32	Arenaria in strati da centimetrici a decimetrici con intercalazioni di argillite e argilla limosa/limo argilloso. Da 2.12-2.32 intervallo costituito da abbondanti ciottoli anche decimetrici eterogenei (calcarei, calcarenitici, arenacei e marnosi) immersi in matrice limoso argillosa grigio chiaro. Prof. P.P. (Kg/cmq) 1.46 2.8 1.70 2.3 2.10 2.5 2.20 1.2
2.32-4.10	Argilliti fittamente laminate color grigio chiaro, alternate a marne e marne calcaree



## Sg. 27

Profondità raggiunta 4.2 mt.. stratificazione a franapoggio con immersione degli strati verso W

Prof. (m.)	Litologia
0.00-0.20	Terreno vegetale marrone rossiccio
0.20-3.6	Argilla limosa colore marrone rossastro Prof. P.P. (Kg/cmq) 0.7 1.6 1.5 2.0
3.6-4.20	Argilliti grigio scuro verdastre 4.00 >6

## Sg. 28

Profondità raggiunta 3.80 mt..

Prof. (m.)	Litologia
0.00-0.30	Terreno vegetale color marroncino
0.40-2.2	Argilla limo sabbiosa Prof. P.P. (Kg/cmq) 0.80 2.2 1.2 2.8
2.2-3.80	Argilliti grigio scure alternati a Calcarenite in strati da centimetrici a decimetrici Prof. P.P. (Kg/cmq) 2.60 3.4 3.20 >6

## Sg. 32

Profondità raggiunta 2.40 mt. Stratificazione a franapoggio con giacitura presunta presa nel saggio 154°N/74°.

Prof. (m.)	Litologia
0.00-0.30	Terreno vegetale sabbioso color marrone scuro



0.30-0.85	Limo sabbioso argilloso color marrone chiaro con intercalazione limoso argillosa rosso mattone. Prof. P.P. (Kg/cmq) 0.45 2.3 0.70 >6
0.85-2.40	Marne argillose grigie e rosso mattone con livelli arenacei e calcarei.

## Sg. 33

Spostato di circa 15 mt in direzione del saggio 32 a causa della presenza di bosco. Profondità raggiunta 4.10 mt. Possibile presenza di acqua a 3.15 mt dal piano campagna. Stratificazione a franapoggio con immersione degli strati verso S-SW.

Prof. (m.)	Litologia
0.00-0.60	Terreno vegetale color marrone
0.60-1.30	Limo sabbioso argilloso color marroncino rossastro. Prof. P.P. (Kg/cmq) 0.90 3.4 1.15 4.3
1.30-1.85	Argilla limosa color grigio chiaro Prof. P.P. (Kg/cmq) 1.60 3.4
1.85-3.60	Argilliti e marne argillose grigie e marroncino, alterate, con intercalazioni di limo argilloso e limo sabbioso
3.60-4.10	Argilliti e marne argillose color rosso mattone

## Sg. 34

Profondità raggiunta 3.40 mt. Stratificazione a franapoggio con giacitura presunta presa nel saggio 233°N/40°. A circa 1.10 mt dal piano campagna si nota umidità nel terreno



Prof. (m.)	Litologia
0.00-0.40	Terreno vegetale color marrone chiaro ricco in clasti e blocchi calcarei
0.40-1.10	Limo sabbioso marrone giallastro passante a argilla limosa grigia. Prof. P.P. (Kg/cmq) 0.50 >6 0.70 >6
1.10-3.40	Marne di colore grigio, fratturate con livello calcareo alla base e intercalazioni limoso argillose (prof. 2.65-2.85) e di argilla molle e satura (prof. 2.85-3.05). Prof. P.P. (Kg/cmq) 2.75 3.5 2.90 2.8

## Sg. 35

Profondità raggiunta 2.45 mt. Stratificazione a franapoggio con immersione degli strati verso S-SW.

Prof. (m.)	Litologia
0.00-0.15	Terreno vegetale color marrone scuro
0.15-1.50	Alternanza di limo argilloso marrone/marroncino, limo sabbioso marroncino giallastro e argilla limosa grigia. Prof. P.P. (Kg/cmq) 0.40 >6 0.70 2.4 1.10 4.6 1.35 5.9
1.50-3.40	Calcare marnoso fratturato grigio biancastro seguito da calcarenite fratturata grigia.

## Sg. 36

Profondità raggiunta 4.30 mt. Stratificazione a reggipoggio con immersione degli strati verso N-NW. A partire da 1.90 mt dal piano campagna si ha terreno saturo di acqua

Prof. (m.)	Litologia
0.00-0.40	Terreno vegetale color marrone con inclusi calcarei ed arenacei



0.40-1.60	Limo argilloso e argilla limosa di colore grigio e rosso mattone ricco in clasti calcarei e calcarenitici. Prof. P.P. (Kg/cmq) 0.50-0.60-0.75-0.95 2.6-1.8-2.0-2.0 1.30 1.8 1.50 2.3
1.60-2.75	Deposito caotico di argilla grigia e limo rosso mattone, saturo, con immersi abbondanti blocchi di calcare e calcare marnoso. Prof. P.P. (Kg/cmq) 1.90 1.6 2.30 1.6
2.75-3.30	Argilla grigia ricchissima in clasti con intercalazioni di arenaria fratturata
3.30-4.30	Argillite e marna con strati calcarenitici centimetrici alla base

### Sg. 37

Profondità raggiunta 4.10 mt. Stratificazione a franapoggio con immersione degli strati verso SE.

Prof. (m.)	Litologia
0.00-0.50	Terreno vegetale color marrone con inclusi calcarei e carbone
0.50-2.25	Limo argilloso e argilla limosa di colore grigio e marroncino talora ricco in clasti con sporadiche intercalazioni centimetri che di arenaria. Prof. P.P. (Kg/cmq) 0.60-0.70-0.90-1.00 4.5-4.1-3.6-2.6 1.20-1.40-1.60-2.10 2.9-3.3-3.7-4.0
2.25-4.10	Argilliti grigie e nerastre con strato calcarenitico da 3.75-4.10

### Sg. 38

Profondità raggiunta 3.30 mt. Stratificazione a franapoggio con immersione degli strati verso S-SE. A 1.50 mt da piano campagna si nota umidità nel terreno

Prof. (m.)	Litologia
0.00-0.60	Terreno vegetale color marrone con inclusi centimetrici
0.60-1.10	Limo argilloso marroncino rossastro con clasti lapidei e legno carbonizzato nella parte superficiale. Prof. P.P. (Kg/cmq) 0.80-1.00 2.8-2.2



1.10-3.30	Argilliti grigio verdastre, talora rosso mattone con intercalazioni da centimetriche a decimetriche di limo argilloso di analogo colore (Prof. 1.25-1.50, 1.62-1.72, 2.27-2.57, 2.72-2.82).	
	Prof.	P.P. (Kg/cmq)
	1.30	2.2
	1.45-1.65	2.7-2.6
	2.50	1.9
	2.80	1.3

## Sg. 39

Profondità raggiunta 5.00 mt. Stratificazione a franapoggio con immersione strati verso SW. A partire da circa 2.20 mt dal p.c. si nota localizzata presenza di acqua.

Prof. (m.)	Litologia	
0.00-0.60	Terreno vegetale color marrone con inclusi calcarei centimetrici	
0.60-4.33	Argilla limosa grigia, talora rossastra, con intercalazioni limoso sabbioso argillose (prof. 2.25-2.70, 3.75-3.95) con abbondanti elementi lapidei anche decimetrici. La prima intercalazione limoso sabbiosa è satura.	
	Prof.	P.P. (Kg/cmq)
	1.00-1.30	5.1-3.6
	1.50	1.4
	2.50	1.3
	3.00	1.9
	3.60	1.4
	4.20	2.0
4.33-5.00	Argilliti grigie, talora rosso mattone	

## Sg. 40

Profondità raggiunta 2.55 mt. Stratificazione a franapoggio con immersione degli strati verso SW.

Prof. (m.)	Litologia



0.00-0.40	Terreno vegetale color marrone con inclusi calcarei centimetrici
0.40-1.18	Argilla limosa grigia con intercalazioni di arenaria fratturata (prof. 0.65-0.72, 1.07-1.1). Prof. P.P. (Kg/cmq) 0.50 4.4 0.80 3
1.18-2.55	Calcarenite color grigio chiaro in strati centimetrici in alternanza a prevalente limo argilloso e sabbioso grigio. Prof. P.P. (Kg/cmq) 1.30 3.1 1.50 2.7 2.10 1.6

## Sg. 41

Profondità raggiunta 3.50 mt. Stratificazione a reggipoggio con immersione degli strati verso NW. Si nota venuta di acqua a 2.17 mt dal piano campagna.

Prof. (m.)	Litologia
0.00-0.40	Terreno vegetale color marrone chiaro con inclusi calcarei e arenacei
0.40-1.29	Limo sabb. con intercalazioni di arenaria e calcarenite. Alla prof. 0.70-0.95 argilliti alterate e argilla grigia. Prof. P.P. (Kg/cmq) 0.60-0.90 3.9-3.9
1.29-2.17	Argilla limosa grigia con intervallo caotico composto da blocchi calcarenitici immersi in matrice argilloso limosa color grigio alla prof. 1.47-2.07. Prof. P.P. (Kg/cmq) 1.30 3.8 1.80 3 2.10 1.7
2.17-3.50	Argilliti grigie, talora rossastre con livelli calcarenitici decimetrici



## Sg. 42

Profondità raggiunta 5.00 mt. Stratificazione a franapoggio con immersione degli strati verso S-SE.

<b>Prof. (m.)</b>	<b>Litologia</b>
0.00-0.60	Terreno vegetale color marrone
0.60-2.00	Limo argilloso e argilla limosa di colore grigio con intercalazioni di calcarenite. Prof. P.P. (Kg/cmq) 0.80 2.0 1.40 4.4 1.60 2.6
2.00-2.40	Ciottoli calcarenitici anche decimetrici in matrice limoso argilloso grigia. Prof. P.P. (Kg/cmq) 2.05 3.7 2.20 3.6
2.40-4.15	Limo argilloso color rosso mattone con intercalazioni di calcare, calcarenite e marna da centimetriche a decimetriche. Prof. P.P. (Kg/cmq) 2.50-2.70-3.10 3.8-3.4-2.4 3.60 2.6 4.00 2.4
4.15-5.00	Marna argillosa grigia passante a calcarenite fratturata

## Sg. 43



Profondità raggiunta 3.20 mt. Stratificazione a franapoggio con immersione degli strati verso S-SE.

Prof. (m.)	Litologia
0.00-0.60	Terreno vegetale color marrone rossiccio con presenza di blocchi calcarei
0.60-1.10	Limo argilloso grigio con sfumature rosso mattone con abbondanti inclusioni di clasti, anche decimetrici, eterogenei. Prof. P.P. (Kg/cmq) 1.00 >6
1.10-3.20	Argilliti e marne grigie e rossastre con intercalati sporadici strati di calcare e calcare marnoso

## Sg. 44

Profondità raggiunta 2.80 mt. Stratificazione a franapoggio con giacitura presunta presa nel saggio 134°N/20°

Prof. (m.)	Litologia
0.00-0.50	Terreno vegetale color marrone chiaro ricco in clasti centimetrici
0.50-0.90	Limo argilloso grigio Prof. P.P. (Kg/cmq) 0.60 2.8 0.85 >6
0.90-2.80	Argilliti e marne grigie, talora con sfumature rossastre con intercalati sporadici strati di calcare e calcarenite

## Sg. 45

Profondità raggiunta 2.30 mt. stratificazione a franapoggio con immersione degli strati verso S-SW

Prof. (m.)	Litologia
0.00-0.50	Terreno vegetale color marrone ricco in inclusi calcarenitici
0.50-2.30	Argilliti e marne grigie, talora rossastre con intercalati sporadici strati di calcarenite

## Sg. 46

Profondità raggiunta 4.60 mt. si nota fuoriuscita di acqua a fondo scavo. Stratificazione a reggipoggio con immersione degli strati verso Nord.







0.50-0.80	Calcarenite estremamente fratturata in matrice limoso argillosa
0.80-1.80	Limo argilloso e argilla color grigio satura da – 1.00 m. ricca in resti di legno e tronchi Prof. P.P. (Kg/cmq) 0.85 1.4 1.60 0.8
1.80-3.10	Calcareniti grigie e marroni molto fratturate e con intecalazioni di limo
3.10-3.80	Blocchi lapidei eterogenei anche molto grandi immersi in matrice argillosa grigia
3.80-4.10	Calcarenite grigia

## Sg. 49

Profondità raggiunta 4.60 mt. stratificazione a reggipoggio con immersione degli strati verso NW.

Prof. (m.)	Litologia
0.00-0.40	Terreno vegetale color marrone con clasti centimetrici calcarei e calcarenitici
0.40-3.10	Argilla limosa grigio chiaro, talora con livelli sabbiosi, con abbondanti clasti e blocchi decimetrici di arenaria e calcarenite. Da 2.30-3.10 presenza di resti di tronchi color marrone nerastro. Prof. P.P. (Kg/cmq) 0.80 3.5 1.30 3.8 1.90 2.3 2.20 3.3 2.80 2.2
3.10-4.30	Pacco di strati decimetrici calcarenitici di colore grigio molto fratturati
4.30-4.60	Limo argilloso color marroncino chiaro Prof. P.P. (Kg/cmq) 4.40 2.1

## Sg. 50

Profondità raggiunta 2.50 mt. Stratificazione a reggipoggio con immersione E-NE.

Prof. (m.)	Litologia
------------	-----------



0.00-0.40	Terreno vegetale color marrone scuro
0.40-1.10	Limo argilloso compatto color marrone scuro Prof. P.P. (Kg/cmq) 0.90 5.9
1.10-1.77	Argillite fittamente laminata color grigio scuro con livelli marnosi
1.77-2.50	Pacco di strati calcarenitici fratturati di colore grigio scuro

## Sg. 51

Profondità raggiunta 4.00 mt. stratificazione a reggipoggio. Giacitura presunta presa nel saggio 45°N/25°. Si nota presenza di acqua nel terreno a partire da 1.50 mt da piano campagna.

Prof. (m.)	Litologia
0.00-0.60	Terreno vegetale color marrone chiaro
0.60-1.50	Argilliti grigio scuro nerastre fittamente laminate
1.50-2.15	Argille limose sature color grigio chiaro poco consistenti con abbondanti microclasti carbonatici e calcitici Prof. P.P. (Kg/cmq) 1.90 1.3
2.15-2.30	Argilliti grigio scuro nerastre fittamente laminate
2.30-2.50	Argille limose sature color grigio chiaro poco consistenti con abbondanti microclasti carbonatici e calcitici Prof. P.P. (Kg/cmq) 2.35-2.50 1.95-1.2
2.50-4.00	Argilliti grigio scuro nerastre con inclusioni calcitiche. A base scavo presenza di calcarenite color grigio chiaro

## Sg. 52

Profondità raggiunta 4.90 mt. Si nota acqua a circa 2.00 m e a 4.00m dal piano campagna. Stratificazione a reggipoggio con immersione degli strati verso N-NW.

Prof. (m.)	Litologia
0.00-0.40	Terreno vegetale color marrone scuro ricco in clasti calcarei



0.40-2.10	Limo argilloso e in subordine sabbioso compatto color marrone con abbondanti clasti eterogenei ed eterometrici tra 0.85-1.35. Presenza di livelli calcarei molto fratturati a 0.50-0.65 e 1.75-1.95. Da 1.35-2.10 Argilla limosa grigio chiaro con microclasti calcarei. Prof. P.P. (Kg/cmq) 0.55-0.75-1.10 >6->6->6 1.60-2.00 4.5-1.95
2.10-3.72	Argille limose grigio chiaro con abbondanti microclasti calcarei e argilliti molto laminate nerastre: Livello di calcare biancastro molto fratturato a 2.55-2.70. Prof. P.P. (Kg/cmq) 2.55-2.75-3.10 1.55-1.2-1.2 3.40-3.60 1.1-0.75
3.72-4.90	Argilliti grigio verdi e nerastre con livelli marnosi e calcarei. Da 4.02-4.22 e 4.37-4.90 argilla grigio chiaro con microclasti calcarei. Venuta di acqua a circa 4 m.. Prof. P.P. (Kg/cmq) 4.10-4.70 0.6-0.6

## Sg. 53

Profondità raggiunta 4.00 mt. Si nota presenza di acqua a 1.55 m e a 3.25 m dal piano campagna. Stratificazione a reggipoggio con immersione degli strati verso N-NW.

Prof. (m.)	Litologia
0.00-0.40	Terreno vegetale color marrone scuro
0.40-3.25	Limo argilloso e argilla limosa marrone e grigio, talora ricco in microclasti lapidei con livelli centimetrici di calcare biancastro e marne. Prof. P.P. (Kg/cmq) 0.70 >6 0.85-1.05 2.1-1.2 1.20-1.80-2.40-2.80 1.1-1.4-1.4-1.4 3.10-3.10 1-0.8
3.25-4.00	Calcare marnoso di colore marrone chiaro grigiastro

## Sg. 56

Profondità raggiunta 4.20 mt. Stratificazione a reggipoggio con immersione degli strati verso NE, a circa 2.20 mt da piano campagna inizia terreno umido.

Prof. (m.)	Litologia
0.00-0.50	Terreno vegetale color marrone scuro con inclusi clasti e ciottoli, anche decimetrici, calcarei



0.50-2.79	Limo argilloso e limo sabbioso color marroncino, talora rosso mattone, con abbondanti microclasti. A – 1.78 livello decimetrico di argilla con inclusi lignei. Presenza di intercalazioni di marna e calcarenite. Prof. P.P. (Kg/cmq) 0.60-0.80 5.2->6 1.40-1.70-1.85 >6-5-3.7 2.25-2.40 1.5-2.2
2.79-3.59	Ciottoli e blocchi calcarenitici in matrice limoso argillosa e limoso sabbiosa alternati ad argilla limosa satura grigia. Prof. P.P. (Kg/cmq) 2.80-3.00 1-1.3 3.20 2.5 3.55 0.9
3.59-4.20	Alternanza di livelli decimetrici di argilliti color rosso mattone e grigio scure

## Sg. 57

Profondità raggiunta 4.40 mt. Stratificazione a reggipoggio con immersione degli strati verso NE. Si nota terreno umido a partire da 2.35 mt dal piano campagna e acqua a fondo scavo.

Prof. (m.)	Litologia
0.00-0.50	Terreno vegetale color marrone rossiccio ricco in clasti e ciottoli
0.50-1.20	Limo argilloso sabbioso e argilla limosa grigio e marrone con abbondanti inclusioni marnose al tetto. Prof. P.P. (Kg/cmq) 0.70-0.80-1.20 5.6-4.8-3.6
1.20-2.35	Calcere biancastro fratturato in strati anche decimetrici
2.35-4.40	Argilla limosa e limo, colore grigio e marroncino talora rossastro, satura. Intervallo di strati calcarenitici decimetrici tra 2.80-3.12. Prof. P.P. (Kg/cmq) 2.50-2.70 1.7-1.2 3.20-3.40-3.60-3.80-4.20 1.1-1.1-1-1-1.1

## Sg. 60

Profondità raggiunta 5.00 mt. Stratificazione a reggipoggio con immersione degli strati verso E-NE. A 2.80 mt dal p. c. terreno umido mentre a circa 4.80 mt dal p.c. abbondante fuoriuscita di acqua.



<b>Prof. (m.)</b>	<b>Litologia</b>
0.00-0.30	Terreno vegetale color marrone scuro con inclusi clasti carbonatici e calcarenitici
0.30-1.30	Calcare grigio biancastro intensamente fratturato in strati decimetrici. Da 0.70-1.00 livello di limo sabbioso compatto ricco in clasti. Prof. P.P. (Kg/cmq) 0.90 >6
1.30-5.00	Alternanze di calcareniti e calcari grigio biancastro, marne grigie anche di spessore metrico e subordinate argilliti grigo nerastre.

## Sg. 61

Profondità raggiunta 2.70 mt.. Stratificazione a franapoggio con immersione degli strati verso E-SE

<b>Prof. (m.)</b>	<b>Litologia</b>
0.00-0.40	Terreno vegetale sabbioso color marroncino
0.40-1.79	Argilla sabbiosa e argilla limosa grigio chiaro giallastra con inclusi di legno carbonizzato. Alla base sabbia limosa con abbondanti clasti arenacei e calcarenitici. Prof. P.P. (Kg/cmq) 0.80 4 1.30 4.6 1.50 3.5
1.79-2.70	Alternanze di calcareniti grigie e calcari grigio biancastri in strati da centimetrici a decimetrici

## Sg. 62

Profondità raggiunta 2.20 mt.. Stratificazione a franapoggio con immersione degli strati verso E-SE

<b>Prof. (m.)</b>	<b>Litologia</b>
-------------------	------------------



0.00-0.30	Terreno vegetale color marrone scuro con inclusi ciottoli calcarei e calcarenitici
0.30-0.85	Limo sabbioso argilloso grigio e marroncino con livello di calcare biancastro e arenaria Prof. P.P. (Kg/cmq) 0.50 3.8 0.70 >6
0.85-2.20	Calcareniti in strati anche decimetrici, fratturate color grigio chiaro con sporadici straterelli arenacei. Presenza di intercalazioni centimetri che di limo sabbioso grigio

## Sg. 63

Profondità raggiunta 3.90 mt.. Si nota terreno umido a circa 2.0 mt da piano campagna

Prof. (m.)	Litologia
0.00-0.30	Terreno vegetale sabbioso color marrone con inclusi ciottoli arenacei e calcarei
0.30-2.00	Argilla limosa grigia e argilliti alterate con livelli decimetrici di calcare molto fratturato e calcarenite. Livello saturo da 1.90-2.00 Prof. P.P. (Kg/cmq) 0.50-0.60 3.8->6 1.25-1.60 >6->6 1.90 1.6
2.00-3.90	Calcareniti grigie e calcari biancastri, fratturati, in strati da centimetrici a decimetrici. Intervallo limoso argilloso grigio ricco in clasti a 2.65-3.30 e argilla grigio azzurra satura a 3.35-3.60 Prof. P.P. (Kg/cmq) 2.80-3.00 3.5-2.8 3.10 3 3.50 3



## Sg. 64

Profondità raggiunta 4.30mt.. Stratificazione a franapoggio con giacitura presunta presa nel saggio 180°N/19°.

Prof. (m.)	Litologia
0.00-0.50	Terreno vegetale color marroncino con inclusi calcare anche decimetrici
0.50-1.36	Limo argilloso grigio, talvolta color rosso mattone, compatto, con microclasti calcarei. Presenza di blocchi lapidei nella parte superficiale. Prof. P.P. (Kg/cmq) 0.80 3.4 1.15-1.30 >6->6
1.36-4.30	Prevalenti marne grigie in strati centimetrici con subordinati calcari biancastri fratturati

## Sg. 65

Profondità raggiunta 3.90 mt. Stratificazione a franapoggio con immersione degli strati verso S-SE. Giacitura presunta presa nel saggio 80°N/26°.

Prof. (m.)	Litologia
0.00-0.60	Terreno vegetale color marrone rossiccio
0.60-1.00	Limo argilloso compatto color rosso mattone e grigio Prof. P.P. (Kg/cmq) 0.70 4.8 0,90 5
1.00-1.55	Marne grigie e argilliti rossastre con intercalazioni decimetriche di limo argilloso marroncino
1.55-3.90	Marne in strati centimetrici grigie e rossastre, argilliti rossastre e subordinati calcari in strati decimetrici



## Sg. 66

Profondità raggiunta 3.10 mt.. Acqua a fondo foro.

Prof. (m.)	Litologia
0.00-0.40	Terreno vegetale color marrone scuro con inclusi clastici centimetrici calcarei e calcarenitici
0.40-2.97	Argilla limosa e limo argilloso compatto color rosso mattone e grigio con inclusi lapidei. Presenza di inclusi legnosi a 1.15-1.40. Prof. P.P. (Kg/cmq) 0.80 >6 1.10 4.3 1.30 2.2 2.10 2 2.50 1.8
2.97-3.10	Calcarenite di colore grigio con venature calcitiche

## Sg. 67

Profondità raggiunta 2.80 mt.. Stratificazione a franapoggio con immersione degli strati verso S-SE

Prof. (m.)	Litologia
0.00-0.60	Terreno vegetale color marroncino
0.60-2.80	Argilla limosa e limo argilloso, compatti, di color rosso mattone e grigio con inclusi lapidei nella parte più superficiale. Intercalazioni di arenaria e calcarenite a 1.00-1.25, di marna grigia e rosso marrone a 1.62-2.17 e di arenaria e calcarenite a 2.67-2.80. Prof. P.P. (Kg/cmq) 0.70-0.80-1.00 >6->6->6 1.27-1.30 5.8-5.5 2.20-2.40-2.50 3.8-3.8-3.6

## Sg. 68

Profondità raggiunta 2.10 mt.. Stratificazione a franapoggio ed immersione degli strati verso S-SE con giacitura presunta presa nel saggio 144°N/11°. A circa 1 mt da piano campagna si nota terreno umido

Prof. (m.)	Litologia
0.00-0.25	Terreno vegetale color marroncino con presenza di ciottoli e blocchi calcarei
0.25-2.10	Marne grigie in strati centimetrici con subordinati calcari biancastri fratturati, calcareniti grigie e argilliti grigio verdastre fittamente laminate

## Sg. 69

Profondità raggiunta 1.20 mt.. Giacitura presunta strati presa nel saggio 80°N/26°

Prof. (m.)	Litologia
0.00-0.10	Terreno vegetale color marroncino
0.10-1.20	Calcarenite in strati da centimetrici a decimetrici

## Sg. 70

Profondità raggiunta 2.50 mt., stratificazione immergente verso N-NE. Si nota presenza di acqua a 1.75 m dal piano campagna

Prof. (m.)	Litologia
0.00-0.30	Terreno vegetale color marroncino
0.30-0.50	Limo argilloso molto compatto color marrone violaceo Prof. P.P. (Kg/cmq) 0.40 >6
0.50-2.50	Arenaria grigio giallastra, fratturate e in strati decimetrici passante da 1.75-2.30 ad argilliti sature fittamente laminate color grigio scuro ed a calcarenite



## Sg. 71

Profondità raggiunta 3.50 mt., stratificazione a reggipoggio con giacitura presunta presa nel saggio 210°N/20°

Prof. (m.)	Litologia
0.00-0.40	Terreno vegetale color marrone rossiccio ricco in clasti calcarenitici eterometrici
0.40-1.50	Limo argilloso/argilla limosa color da marrone violaceo a grigio chiaro. Intervallo calcarenitico a 0.95-1.10 Prof. P.P. (Kg/cmq) 0.50 4.1 0.70 3.3 1.20 3.1 1.40 3.7
1.50-3.50	Alternanza di marne, argilliti e calcare/calcare marnoso

## Sg. 72

Profondità raggiunta 4.70 mt.. Stratificazione a franapoggio con giacitura presunta presa nel saggio 110°N/10°

Prof. (m.)	Litologia
0.00-0.20	Terreno vegetale color marrone scuro
0.20-1.10	Argilla limosa grigio scuro con inclusi calcarei eterometrici. Prof. P.P. (Kg/cmq) 0.90 >6

1.10-3.80	Sabbia limoso argillosa e limo sabbioso argilloso di colore marrone con clasti abbondanti Prof. P.P. (Kg/cmq) 1.80 >6 2.40 5.1 3.00 5.8
3.80-4.70	Argilla limosa color grigio scuro con inclusi clastici centimetrici Prof. P.P. (Kg/cmq) 4.00 2.9 4.50 2.5

## Sg. 73

Profondità raggiunta 4.50 mt.. Stratificazione a reggipoggio

Prof. (m.)	Litologia
0.00-0.30	Terreno vegetale color marrone scuro
0.30-2.50	Argilla limosa color marrone passante a grigio chiaro con inclusi calcarei eterometrici. Prof. P.P. (Kg/cmq) 0.80-1.15 4.10-5.75 1.50 2.75 1.80 >6 2.30 2.2
2.50-4.50	Argilla limosa color grigio scuro con livelli di calcare biancastro molto fratturato a 2.50-2.90 e 3.55-3.85 Prof. P.P. (Kg/cmq) 3.30 1.4 4.00 >6



## Sg. 79

Profondità raggiunta 3.20 mt.. Stratificazione a franapoggio con giacitura presunta presa nel saggio 95°N/74°

Prof. (m.)	Litologia
0.00-0.40	Terreno vegetale color marroncino
0.40-1.03	Argilla sabbiosa grigio giallastra Prof. P.P. (Kg/cmq) 0.60 1.4 0.80-0.90-1.00 2.6-3.5-3.2
1.03-3.20	Calcarenite in strati da centimetrici a decimetrici con sporadiche intercalazioni arenacee centimetri che. Presenza di livelli di argilla limosa o sabbiosa grigio chiaro a 1.43-1.50, 1.57-1.77 e 2.07-2.42. Prof. P.P. (Kg/cmq) 1.45 2.2 1.70 3.7 2.30 3.8

## Sg. 80

Profondità raggiunta 4.75 mt., stratificazione a reggipoggio. Giacitura presunta presa nel saggio 269°N/15°

Prof. (m.)	Litologia
0.00-0.25	Terreno vegetale color marrone scuro con inclusi calcarei eterometrici

0.25-4.75	Marna in strati centimetrici color marroncino con subordinati strati calcarei biancastri molto fratturati, arenarie e calcareniti fratturate/molto fratturate. Livelli centimetrici di limo sabbioso a 1.72-1.77 e 1.85-1.91 e di limo argilloso/argilla limosa grigio chiaro, talora marrone rossastro a 2.24-2.32, 2.77-2.92 e 4.62-4.75
	Prof. P.P. (Kg/cmq)
	2.20-2.30 >6
	2.80 1.95
	4.65 2.5

## Sg. 81

Profondità raggiunta 4.10 mt.. Si nota presenza di acqua a 3.70 m dal piano campagna. Stratificazione a franapoggio con immersione degli strati verso N-NW

Prof. (m.)	Litologia
0.00-0.40	Terreno vegetale color marrone scuro
0.40-3.36	Argilla limosa/limo argilloso da marrone a grigio, talora rosso mattone con inclusi lapidei eterometrici. Intercalazioni di livelli di calcare molto fratturato (0.55-0.61 e 2.06-2.36), calcarenite molto fratturata (1.26-1.56 e 3.06-3.21). Livello di argilla a minor consistenza a 2.61-2.91 e 3.21-3.36.
	Prof. P.P. (Kg/cmq)
	0.50-0.80-1.10-1.80 >6->6->6->6
	2.05 3.85
	2.80 1.1
	3.00 >6
	3.25-3.30 1.4-1.4
3.36-4.10	Argilliti grigie, grigio nerastre e grigio verdi con livelli centimetrici di calcarenite grigio verde

## Sg. 82

Profondità raggiunta 4.90 mt.. Si nota presenza di acqua a 1.40 m dal piano campagna

Prof. (m.)	Litologia
0.00-0.20	Terreno vegetale color marrone scuro



0.20-3.5	Argilla limo sabbioso e limi sabbiosi di colore marrone con clasti abbondanti	
	Prof.	P.P. (Kg/cmq)
	0.90	1.6
	1.5	1.8
	2.0	1.4
3.0	2.2	
3.80-4.90	Argilliti grigie con livelli centimetrici di calcarenite	

## Sg. 83

Profondità raggiunta 4.50 mt..

Prof. (m.)	Litologia	
0.00-0.20	Terreno vegetale color marrone scuro	
0.20-2.80	Argilla limo sabbioso e limi sabbiosi	
	Prof.	P.P. (Kg/cmq)
	1.0	1.4
	2.0	1.8
2.5	2.2	
2.80-4.50	Argilliti grigie con livelli centimetrici di calcarenite	

## Sg. 84

Profondità raggiunta 4.40 mt.. Stratificazione a franapoggio con immersione degli strati verso NE.  
A circa 2.30 mt da piano campagna si nota acqua.

Prof. (m.)	Litologia
0.00-0.50	Terreno vegetale color marrone scuro

0.50-2.22	Argilla limosa/limo argilloso di colore grigio con inclusi lapidei eterometrici. Intercalazioni di livelli di calcare fratturato (0.50-1.00 e 2.05-2.12), calcarenite molto fratturata (1.10-1.30 e 1.45-1.65) e marna (1.00-1.10 e 1.90-1.95). Livello di argilla a minor consistenza a 2.00-2.05 e 2.12-2.22. Prof. P.P. (Kg/cmq) 1.40 3.2 1.70-1.97 1.5-1.4 2.05-2.20 0.9-0.7
2.22-4.40	Argilliti grigie, grigio nerastre e grigio verdi con livelli di calcarenite grigia e di marna

## Sg. 85

Profondità raggiunta 4.10 mt. Strati con immersione verso S-SW.

Prof. (m.)	Litologia
0.00-0.30	Terreno vegetale
0.30-1.80	Limo argilloso sabbioso, ben addensato. Prof. P.P. (Kg/cmq) 1.0 3.50
1.80-4.10	Marne laminate color marrone alternati a starti argillitici Prof. P.P. (Kg/cmq) 2.50 3.50 3.50 4.00