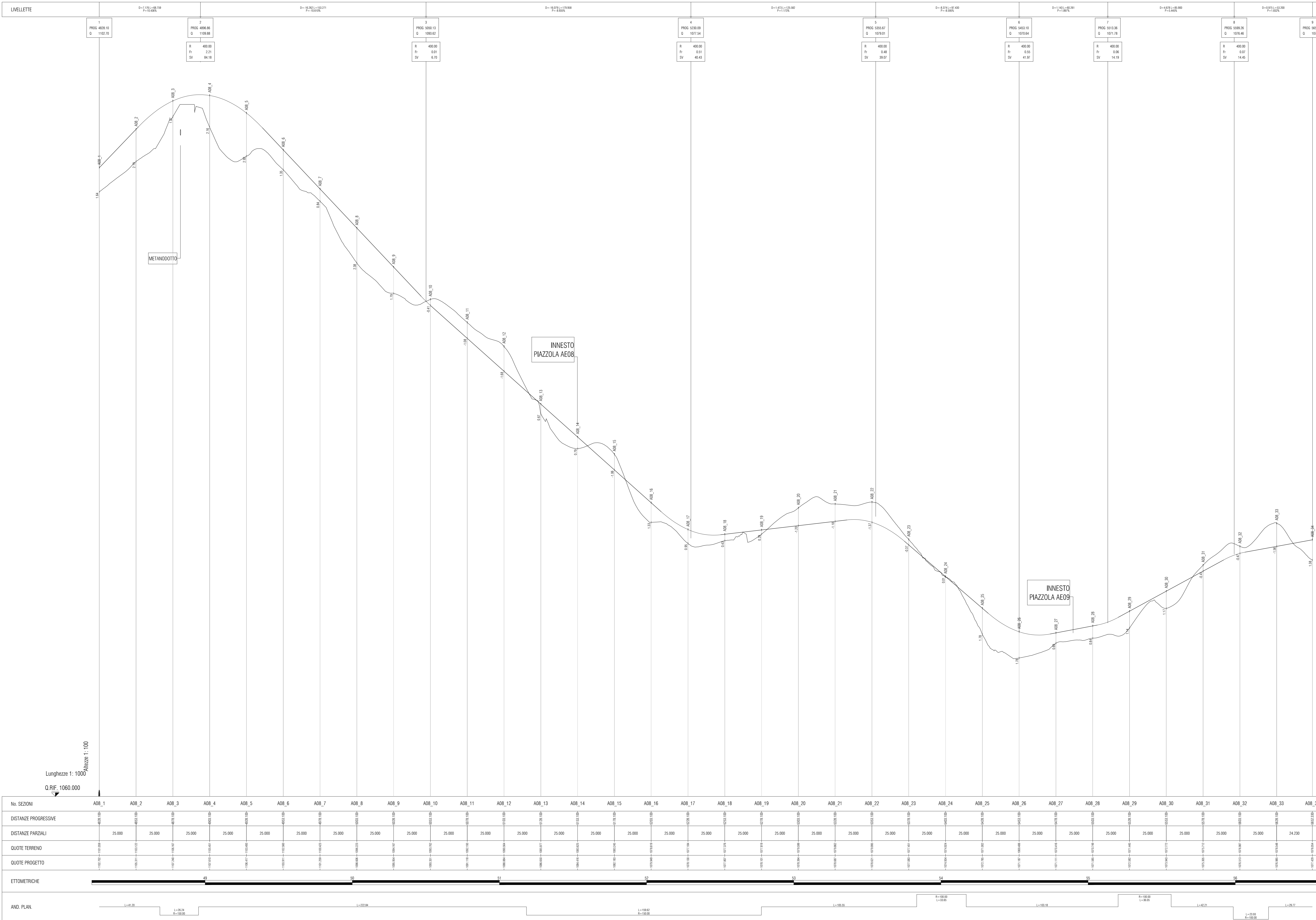
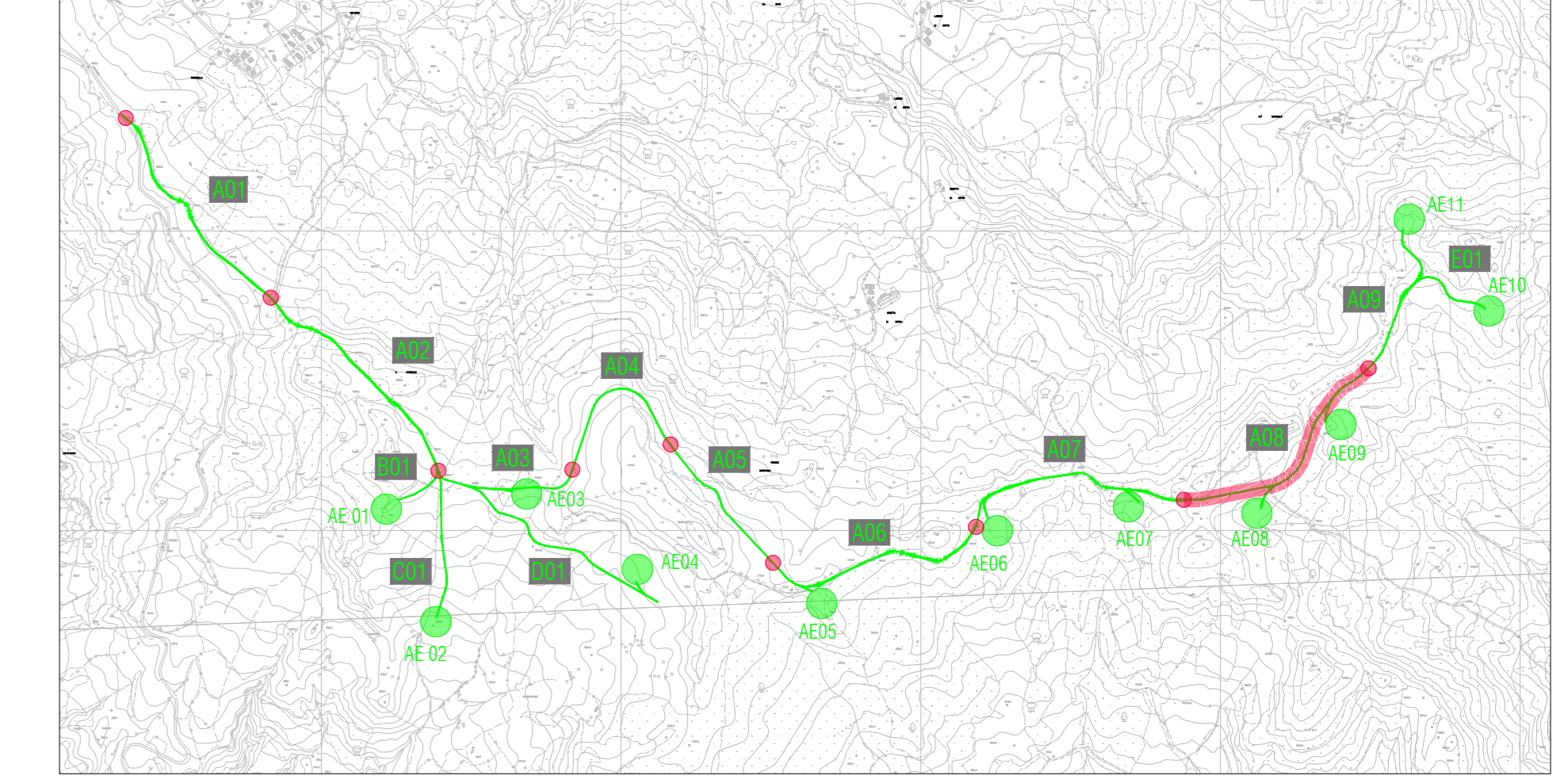
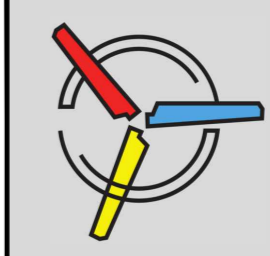


PROFILO LONGITUDINALE
TRATTO A08



INQUADRAMENTO GENERALE - SCALA 1:20000





Badia Tedalda Eolico Srl
Via Francesco Tamagno, 7 | 20124 Milano (MI) | P.IVA 12334000960 | PEC: badiatedaldaeolicosrl@pec.it

Parco Eolico Poggio Tre Vescovi

Referente di progetto
Dott. Roberto Schirru

Coordinamento tecnico
ENVIarea stp snc Ing. Cristina Rabozzi, Dott. Agr. Andrea Vatteroni, Dott. Agr. Elena Lanzi

Progettazione opere civili e cantierizzazione
ENIK srl Ing. Andrea Mazzetti

Progettazione opere di utenza e di rete per la connessione CP "Badia Tedalda"
Ing. Michele Pigiarru

Geologia e geotecnica
Sinergia srls Dott. Geol. Luca Gardone

Aspetti trasportistici
Siemens Gamesa S.A. Ing. Alessandro Noro

Topografia
3D Metrica Ing. Paolo Corradeghini

Anemometria
Skywind GmbH Ing. Sasha Claes

Studio di impatto ambientale, studio di incidenza ambientale, aspetti socio-economici e antropici
ENVIarea stp snc Ing. Cristina Rabozzi, Dott. Agr. Andrea Vatteroni, Dott. Agr. Elena Lanzi

Paesaggio
INLAND Landscape Architecture Arch. Andrea Meil

Biodiversità, ecosistemi e reti ecologiche
Consorzio Futuro in Ricerca Dott. Lisa Brancaloni (aspetti floristico-vegetazionali)

Aspetti forestali, ecosistemi e reti ecologiche
Dott. For. Iaria Scatarini

avifauna
Dott. Biol. Marco Lucchesi

chiroterofauna
Dott. Dino Scaravelli

Archeologia
Cooperativa archeologia s.c. Dott. Andrea Biondi

Acustica
Tecnoce srls Ing. Matteo Bertoneri

CEM e vibrazioni
Ing. Michele Pigiarru

Formato: A3
Scala varie

Aprile 2023

PD.OCC.T.45.a
Progetto Parco Eolico
Opere civili
Profilo viabilità di progetto - TRATTO A08

Rev.	Data	Descrizione
1	06/04/2023	Prima emissione