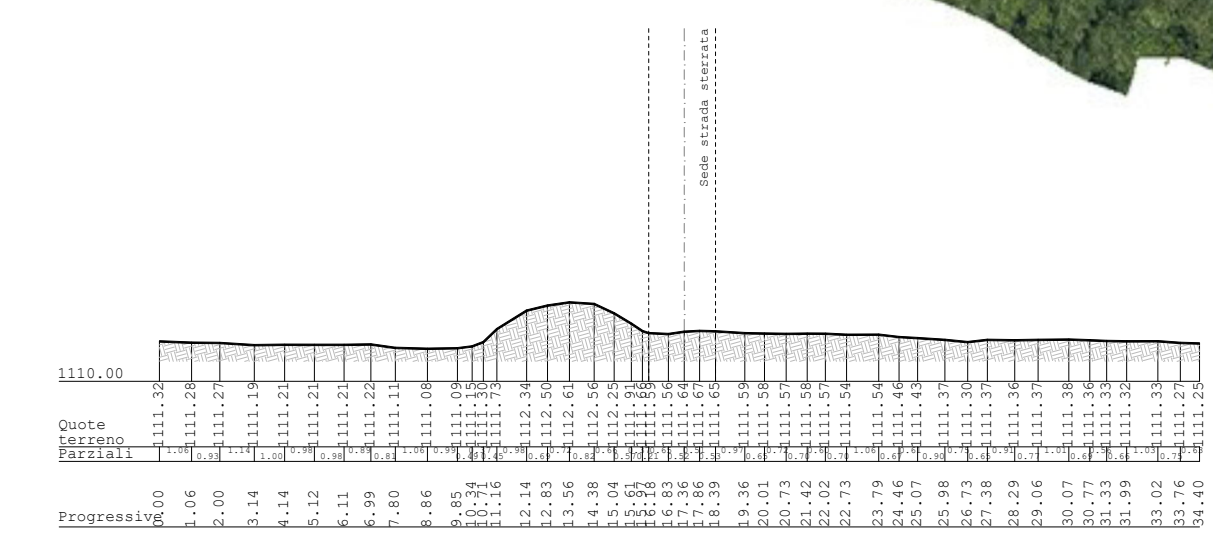
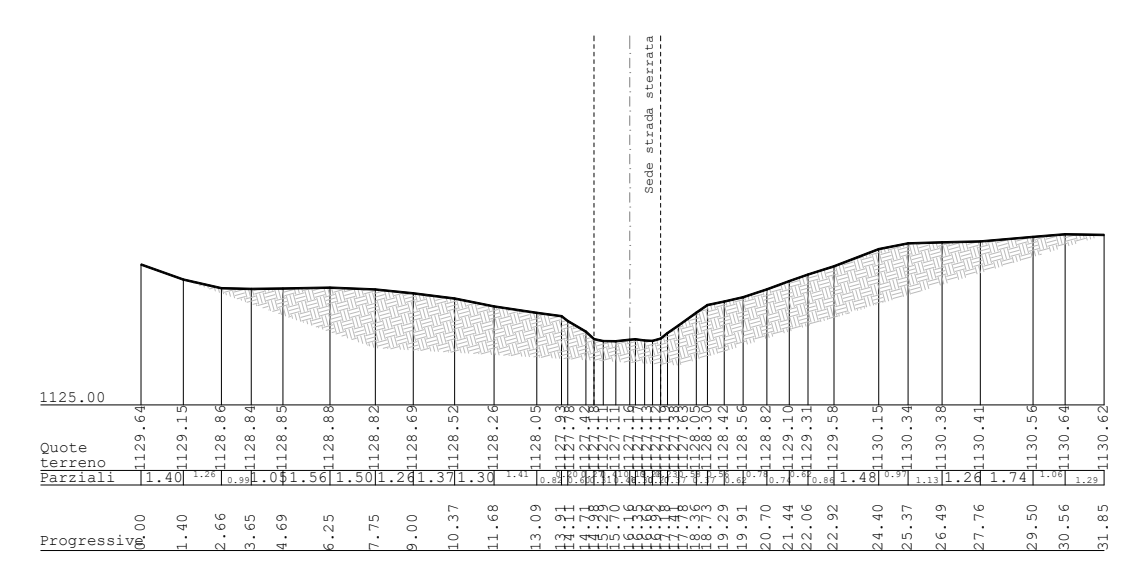


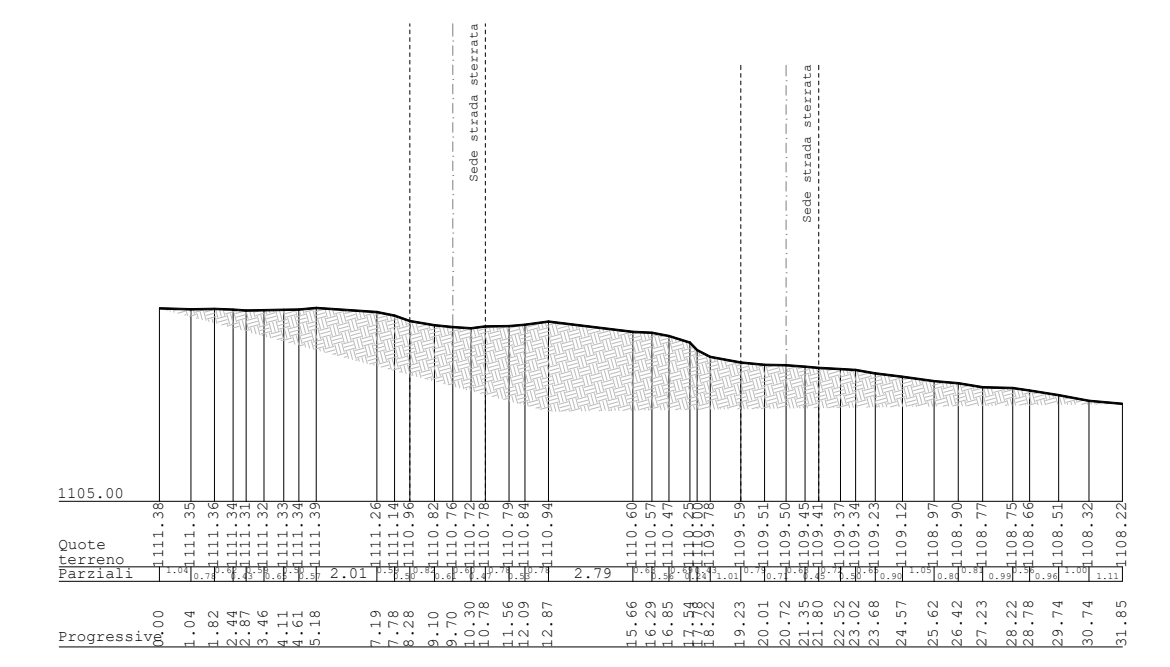
SEZ14



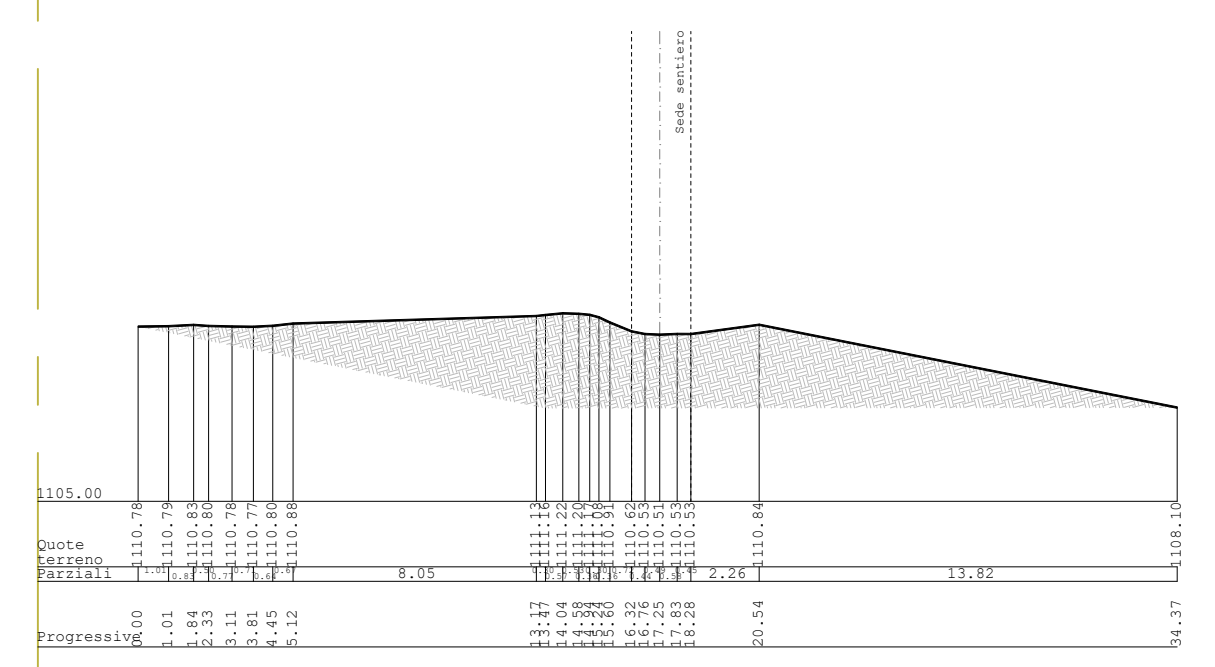
SEZ16



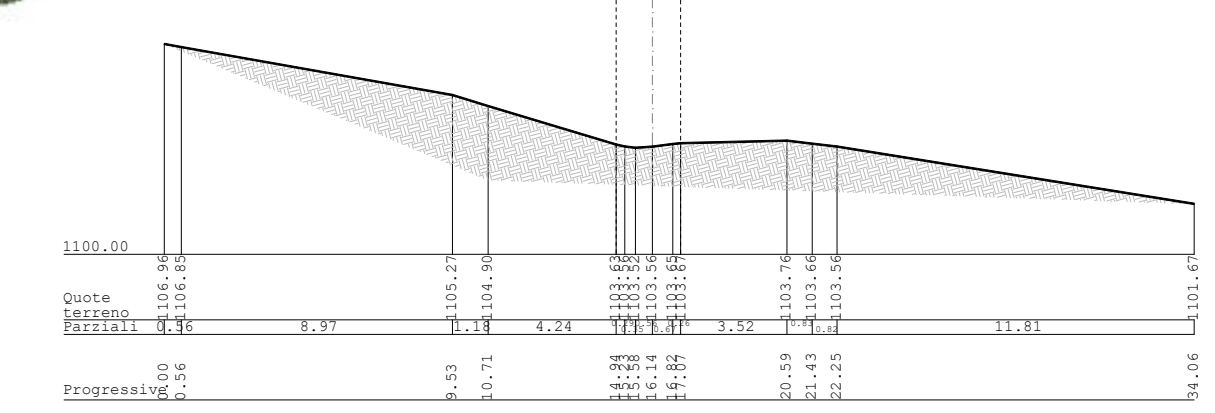
SEZ15



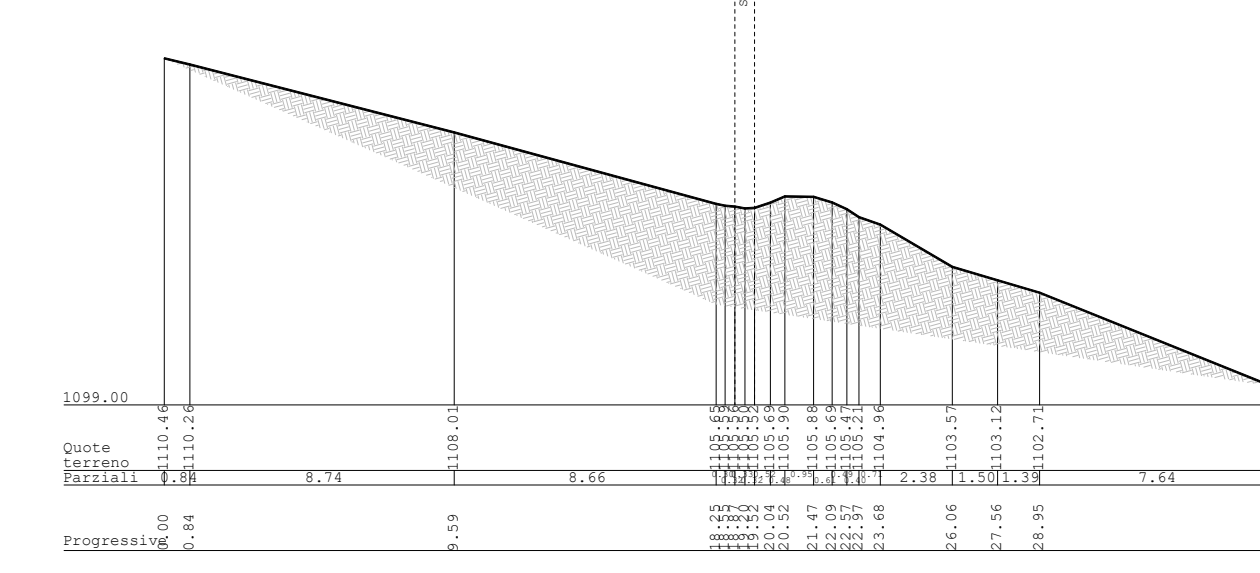
SEZ17



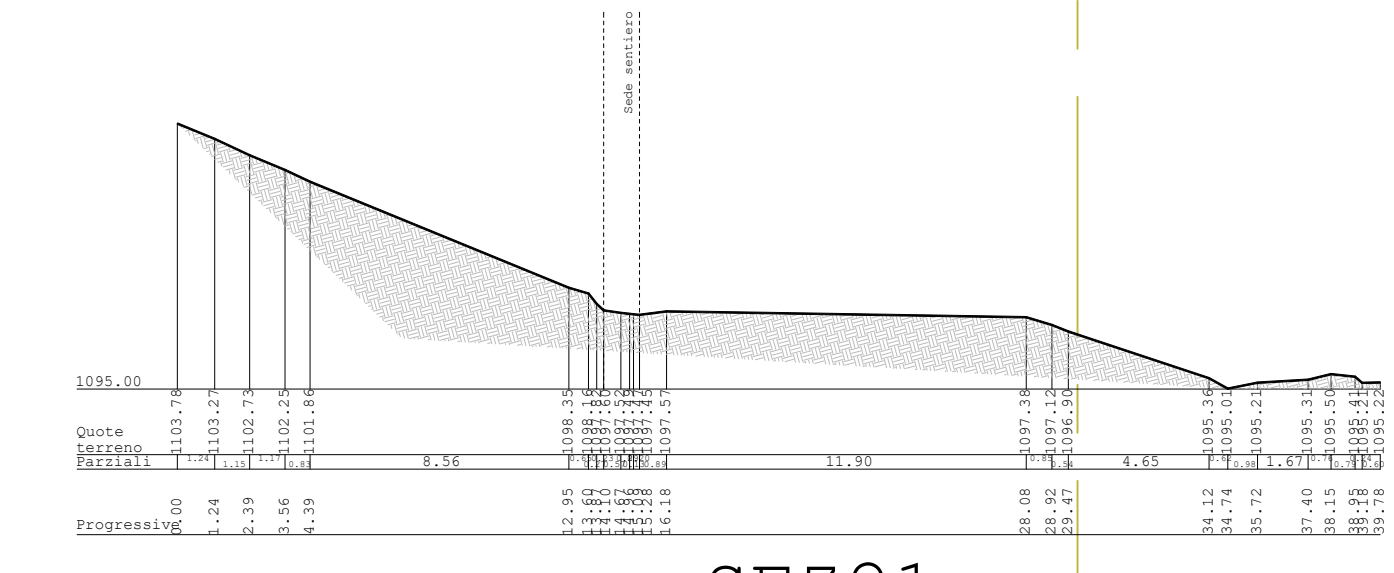
SEZ18



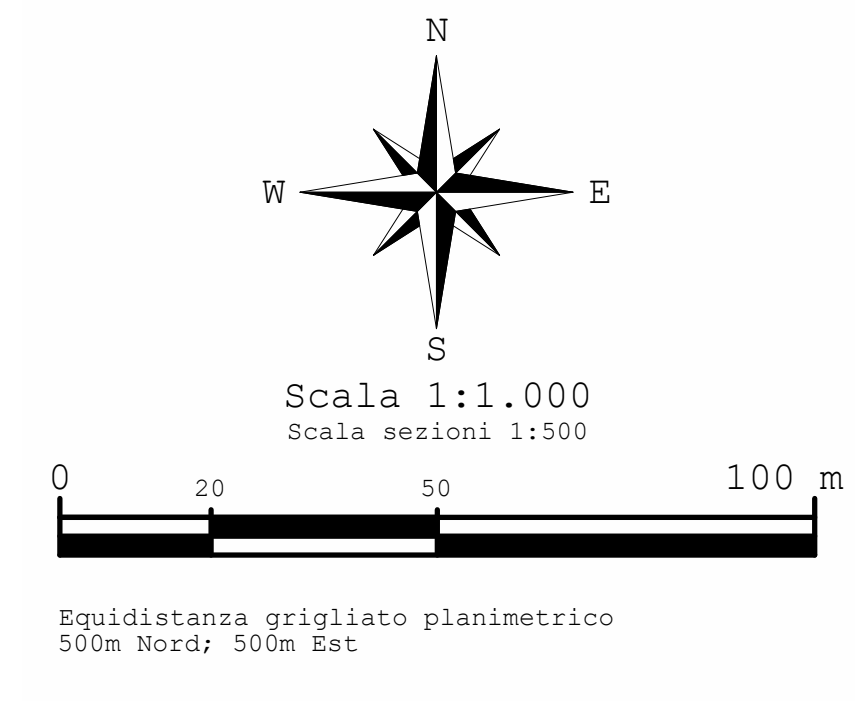
SEZ19

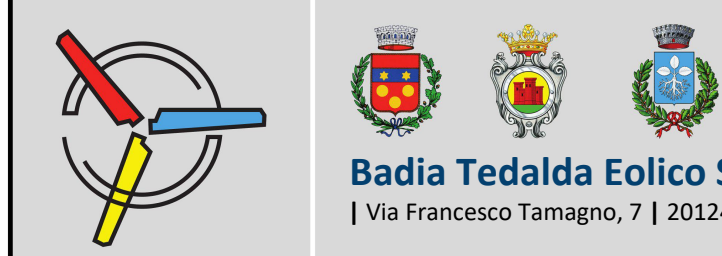


SEZ20



SEZ21





**Badia Tedalda Eolico Srl**  
 | Via Francesco Tamagno, 7 | 20124 Milano (MI) | P.IVA 12334000960 | PEC: badiatedaldaeolico@pec.it |

---

**Parco Eolico Poggio Tre Vescovi**

Referente di progetto  
 Dott. Roberto Schirru

Coordinamento tecnico  
 ENVIarea stp snc Ing. Cristina Rabozzi, Dott. Agr. Andrea Vatteroni, Dott. Agr. Elena Lanzi

Progettazione opere civili e cantierizzazione  
 ENKI srl Ing. Andrea Mazzetti

Progettazione opere di utenza e di rete per la connessione CP "Badia Tedalda"  
 Ing. Michele Pigliaru

Geologia e geotecnica  
 Sinergia srl Dott. Geol. Luca Gardone

Aspetti trasportistici  
 Siemens Gamesa S.A. Ing. Alessandro Noro

Topografia  
 3D Metrica Ing. Paolo Corradeghini

Anemometria  
 Skywind GmbH Ing. Sasha Claes

Studio di impatto ambientale, studio di incidenza ambientale, aspetti socio-economici e antropici  
 ENVIarea stp snc Ing. Cristina Rabozzi, Dott. Agr. Andrea Vatteroni, Dott. Agr. Elena Lanzi

Paesaggio  
 INLAND Landscape Architecture Arch. Andrea Meli

Biodiversità, ecosistemi e reti ecologiche  
 Consorzio Futuro in Ricerca Dott. Lisa Brancaleoni (aspetti floristico-vegetazionali)

Dott. For. Ilaria Scatarzi aspetti forestali, ecosistemi e reti ecologiche

Dott. Biol. Marco Lucchesi avifauna

Dott. Dino Scaravelli chiroterofauna

Archeologia  
 Cooperativa archeologia s.c. Dott. Andrea Biondi

Acustica  
 Tecnocreo srl Ing. Matteo Bertoneri

CEM e vibrazioni  
 Ing. Michele Pigliaru

Formato A0  
 Scala 1:1.000

**Aprile 2023**

---

Progettazione specialistica  
 Studio Tecnico 3D Metrica  
 Ing. Paolo Corradeghini  
 Ord. Ing. SP N. A1370

**PD.TOP.T.07.a**  
**Progetto Parco Eolico**  
**Rilievo topografico e aerofotogrammetrico**  
**Planimetria e Sezioni - 6 di 9**

Rev.	Data	Oggetto
1	01/04/2023	Prima emissione