

**Badia Tedalda Eolico Srl**

| Via Francesco Tamagno, 7 | 20124 Milano (MI) | P.IVA 12334000960 | PEC badiatedaldaeolicosrl@pec.it |

Parco Eolico

## Poggio Tre Vescovi

### Referente di progetto

Dott. Roberto Schirru

### Coordinamento tecnico

ENVIarea stp snc Ing. Cristina Rabozzi, Dott. Agr. Andrea Vatteroni, Dott. Agr. Elena Lanzi

### Progettazione opere civili e cantierizzazione

ENKI srl Ing. Andrea Mazzetti

### Progettazione opere di utenza e di rete per la connessione CP "Badia Tedalda"

Ing. Michel Pigliaru

### Geologia e geotecnica

Sinergia srls Dott. Geol. Luca Gardone

### Aspetti trasportistici

Siemens Gamesa S.A. Ing. Alessandro Noro

### Topografia

3D Metrica Ing. Paolo Corradeghini

### Anemometria

Skywind GmbH Ing. Sasha Claes

### Studio di impatto ambientale, studio di incidenza ambientale, aspetti socio-economici e antropici

ENVIarea stp snc Ing. Cristina Rabozzi, Dott. Agr. Andrea Vatteroni, Dott. Agr. Elena Lanzi

### Paesaggio

INLAND Landscape Architecture Arch. Andrea Meli

### Biodiversità, ecosistemi e reti ecologiche

Consorzio Futuro in Ricerca Dott. Lisa Brancaloni (aspetti floristico-vegetazionali)

Dott. For. Ilaria Scatarzi aspetti forestali, ecosistemi e reti ecologiche

Dott. Biol. Marco Lucchesi avifauna

Dott. Dino Scaravelli chiroterofauna

### Archeologia

Cooperativa archeologia s.c. Dott. Andrea Biondi

### Acustica

Tecnocreo srl Ing. Matteo Bertoneri

### CEM e vibrazioni

Ing. Michele Pigliaru

Formato: A3

Aprile 2023

### Progettazione specialistica

Studio INLAND

Arch. Andrea Meli

Ord. Arch. P.P.C. Prov. FI

n. 4892

Paes. Laura Tinarelli

Paes. Tommaso Loiacono

## SI.LND.S.03.a

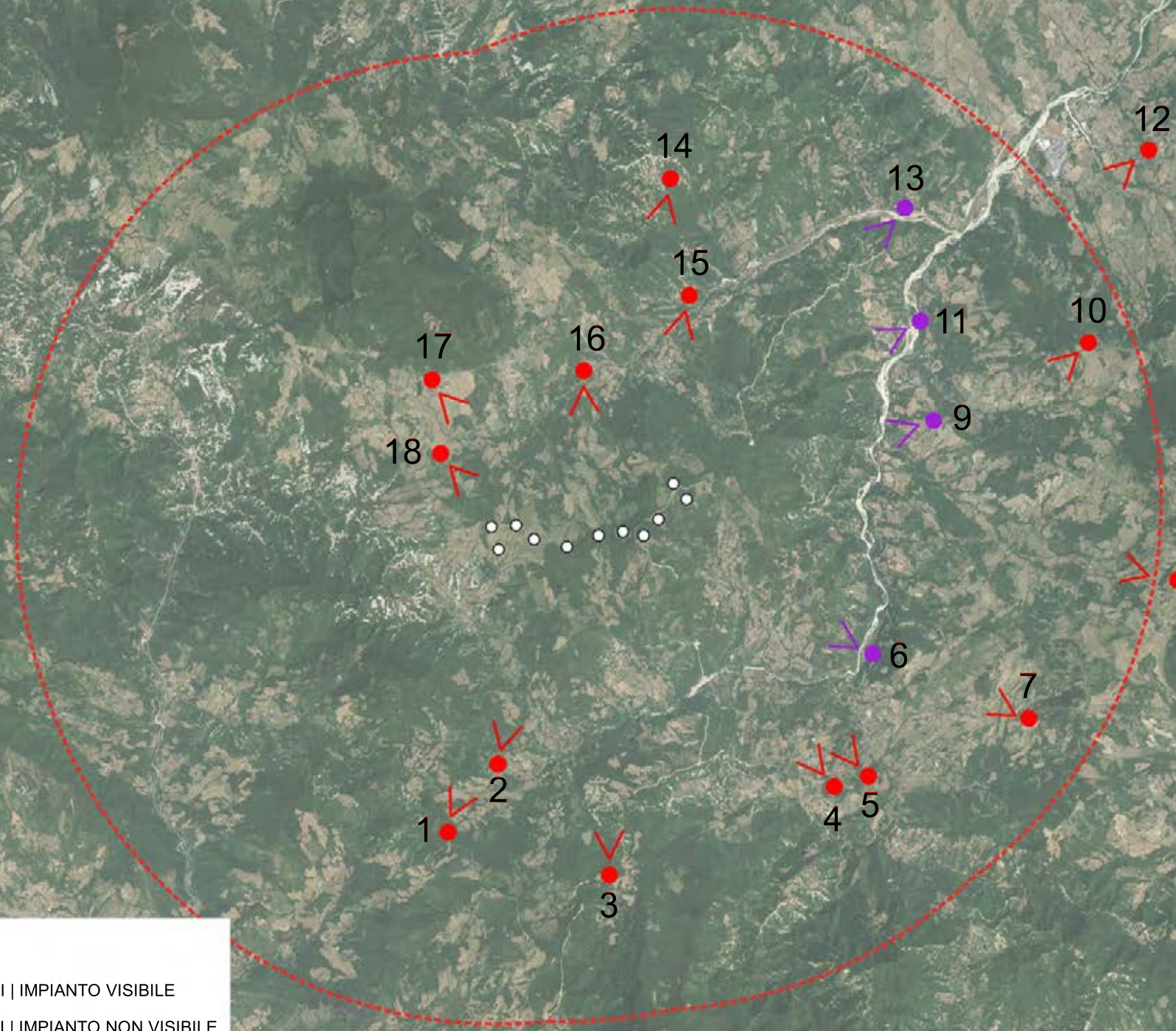
Studio degli impatti sul patrimonio ambientale, paesaggistico e biotico

*Paesaggio, patrimonio culturale e beni materiali*

### Fascicolo dei fotoinserimenti

Rev.	Data	Oggetto
a	04/2023	Prima emissione

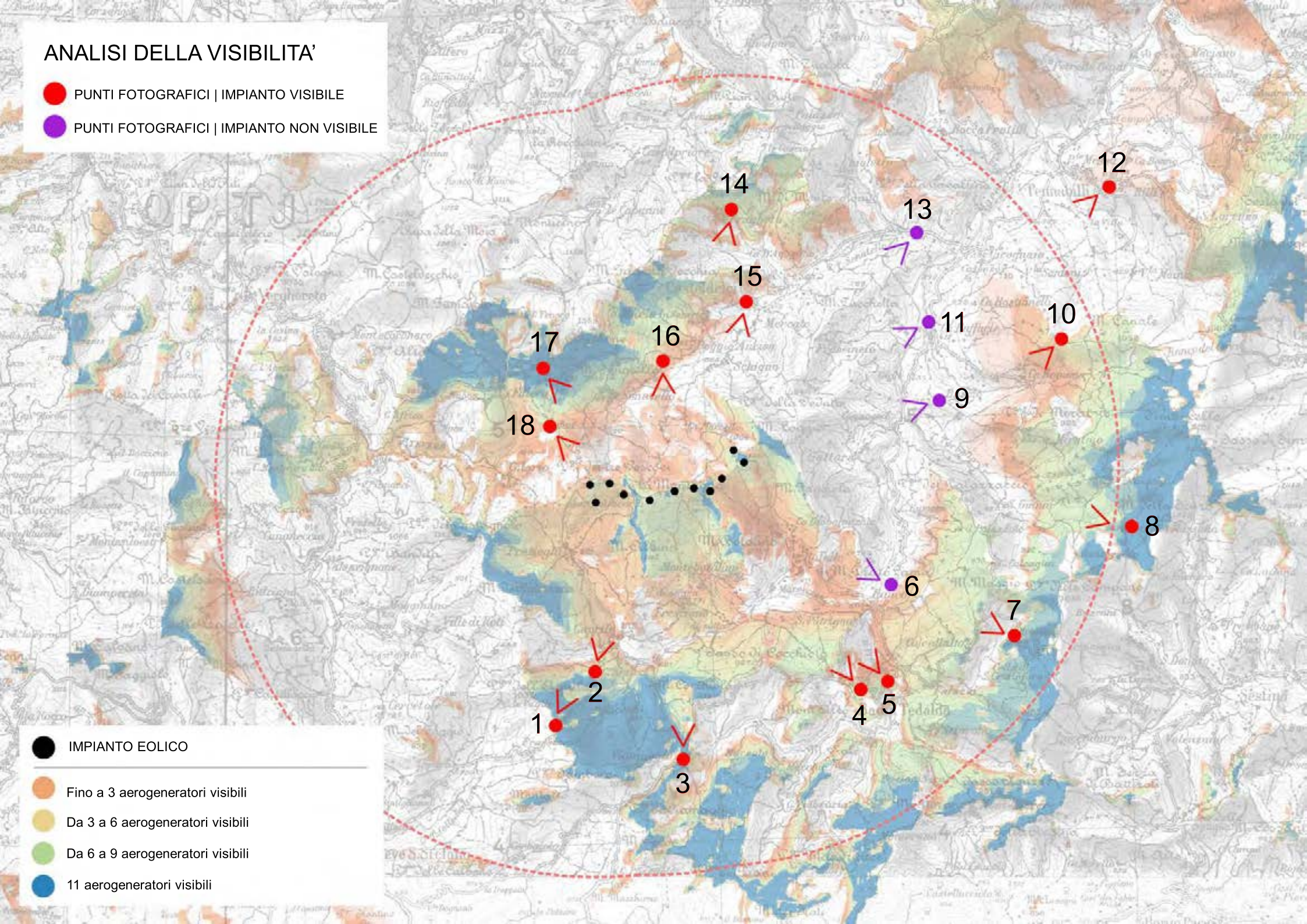
# INQUADRAMENTO



-  IMPIANTO EOLICO
-  PUNTI FOTOGRAFICI | IMPIANTO VISIBILE
-  PUNTI FOTOGRAFICI | IMPIANTO NON VISIBILE

# ANALISI DELLA VISIBILITA'

- PUNTI FOTOGRAFICI | IMPIANTO VISIBILE
- PUNTI FOTOGRAFICI | IMPIANTO NON VISIBILE





1\_ SP Nuova Sestinese, località Passo di Frassineto | ante intervento



1\_ SP Nuova Sestinese, località Passo di Frassineto | post intervento



2\_ Arsicci | ante intervento



2 \_ Arsicci | post intervento



3\_ SP Marecchia località Viamaggio | ante intervento





3\_ SP Marecchia località Viamaggio | post intervento



4 \_ Badia Tedalda | ante intervento



4 \_ Badia Tedalda | post intervento



5\_ SP Marecchia località Badia Tedalda | ante intervento



5\_ SP Marecchia località Badia Tedalda | post intervento







7 \_ SP 49 Località Motolano | post intervento





8 \_ SP 52 Località Petrella Massana | ante intervento



8 \_ SP 52 Località Petrella Massana | post intervento



9 \_ Torre di Bascio | post intervento | impianto non visibile



10 \_ SP 84 incrocio SP Valpiano e Miratoio | ante intervento



10 \_ SP 84 incrocio SP Valpiano e Miratoio | post intervento



11 \_ Cà Raffaello | post intervento | impianto non visibile









13 \_ SP 76 località Molino di Sant'Antimo | post intervento | impianto non visibile



14 \_ Località Fraghetoj| ante intervento



















18\_ SP 67 Località Torricella | ante intervento



18\_ SP 67 Località Torricella | post intervento