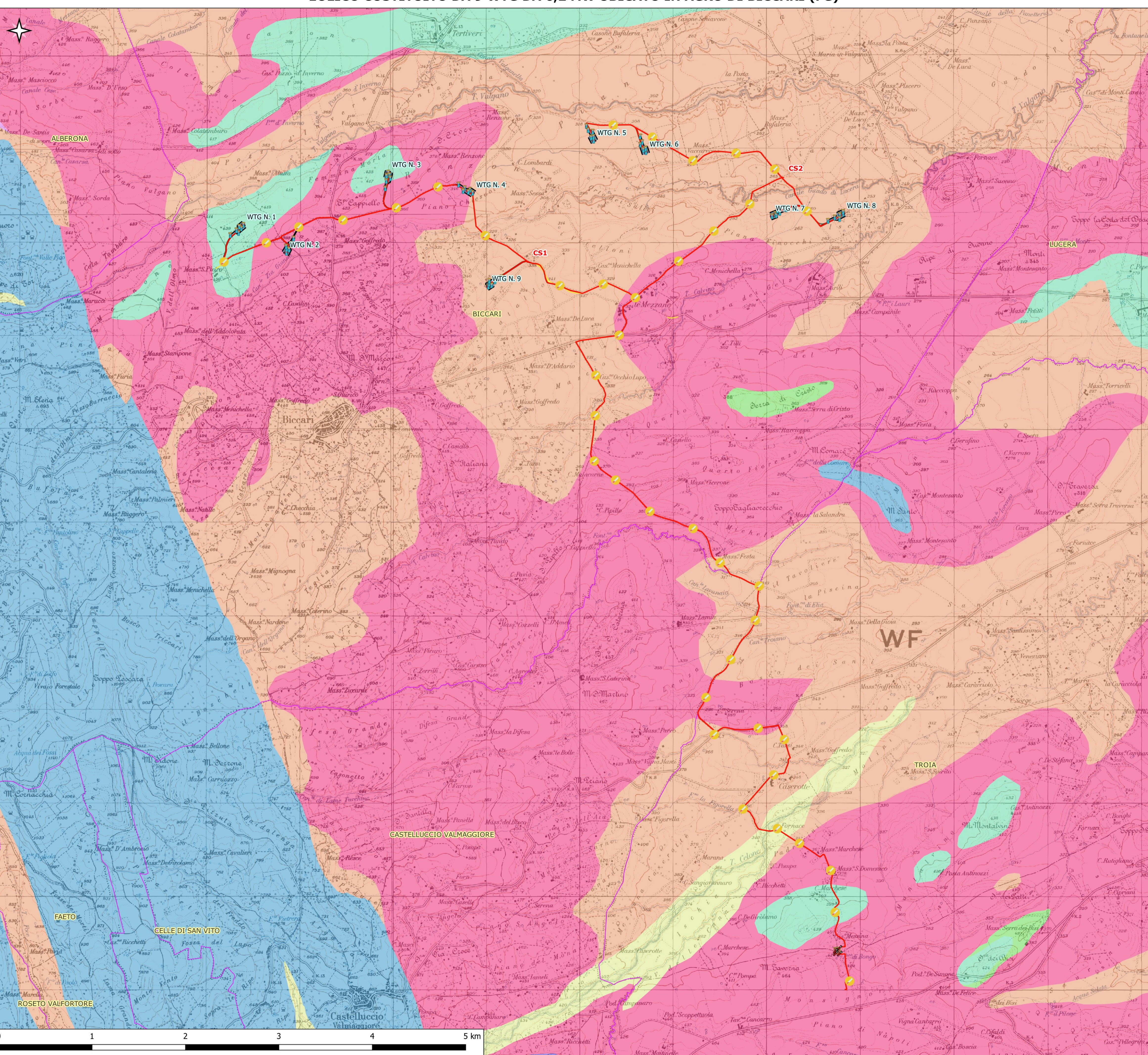


**PUNTI DI PRELIEVO DI TERRE E ROCCE DA SCAVO (PER IL D.P.R. 120/17) SU BASE IGM CON CARTA LITOLOGICA DELLA REGIONE PUGLIA IN SCALA 1:20.000 DI UN PARCO EOLICO COSTITUITO DA 9 WTG DA 6,2 MW UBICATO IN AGRO DI BICCARI (FG)**



**Legenda**

- WTG
- Elettrodotto
- Fondazioni
- Piazzola permanente
- Piazzola temporanea
- Slarghi

Ampliamento SE Tema

- Area pertinenziale
- Opere elettriche
- Area spazzata dal rotore

Cabina di sezionamento

- CS1
- CS2

SSE Utente

- SSE
- STRADA
- Strade esistenti da adeguare
- Strade permanenti nuova realizzazione
- Strade temporanee di cantiere

Carta litologica

- Depositi sciolti a prevalente componente pelitica
- Depositi sciolti a prevalente componente sabbioso-ghiaiosa
- Unità a prevalente componente arenitica
- Unità a prevalente componente argillitica con un generale assetto caotico
- Unità a prevalente componente argillosa
- Unità a prevalente componente ruditica
- Unità a prevalente componente siltoso-sabbiosa e/o arenitica
- Unità costituite da alternanze di rocce a composizione e/o granulometria variabile

Punti di campionamento

- SSEU
- Cavidotto
- WTG

Il D.P.R. 120/17 "Regolamento recante la disciplina semplificata della gestione delle terre e rocce da scavo, ai sensi dell'articolo 8 del decreto-legge 12 settembre 2014, n. 133, convertito, con modificazioni, dalla legge 11 novembre 2014, n. 164" prevede un campionamento ogni 500 m per le opere lineari (cavidotto) e n. 3 campionamenti per ogni opera di tipo areale (piazzole WTG e cabine utenti).

Per il parco eolico in oggetto si prevede il seguente numero di campionamenti:

- n. 4 campionamenti per n. 1 cabina utente (3 + 1 campionamento ogni 2500 mq);
- n. 6 campionamenti per n.9 WTG (3 + 3 ogni 2500 mq)
- n. 42 campionamenti lungo il cavidotto con una frequenza di n.1 campionamento ogni 500 m;

**TOTALE CAMPIONAMENTI: N. 130**

Verrà eseguito un campionamento per ogni metro di profondità di scavo.

REGIONE: PUGLIA  
 PROVINCIA: FOGGIA  
 COMUNE: BICCARI

ELABORATO: **T15**

OGGETTO: **PARCO EOLICO DA 9 WTG DA 6,2 MW/cad  
 PROGETTO DEFINITIVO  
 PRELIEVI TERRE E ROCCE DA SCAVO**

PROPONENTE: **SORGENIA RENEWABLES S.R.L.**  
 Via Algardi, 4  
 20148 Milano (MI)  
[sorgenia\\_renewables@legalmail.it](mailto:sorgenia_renewables@legalmail.it)

PROGETTISTI:

**STM Engineering**  
 ing. Massimo CANDEO  
 Ordine Ing. Bari n° 3755  
 Via Cancellotto, 3  
 70125 Bari  
 Mobile 328.9569922  
[m.candeo@pec.it](mailto:m.candeo@pec.it)

**ing. Gabriele CONVERSANO**  
 Ordine Ing. Bari n° 8894  
 Via Garruba, 3  
 70122 Bari  
 Mobile 328.6739206  
[gabrieleconversano@pec.it](mailto:gabrieleconversano@pec.it)

Note:

Collaborazione:  
**Ing. Antonio CAMPANALE**  
 Ordine Ing. Bari n° 11123

Dicembre 2022	0	Prima emissione	Ing. Antonio Campanale Ing. Gabriele Conversano	Ing. Massimo Candeo
DATA	REV	DESCRIZIONE	ELABORATO da:	APPROVATO da:

PROPRIETÀ ESCLUSIVA DELLE SOCIETÀ SOPRA INDICATE UTILIZZO E DUPLICAZIONE VIETATE  
 SENZA AUTORIZZAZIONE SCRITTA