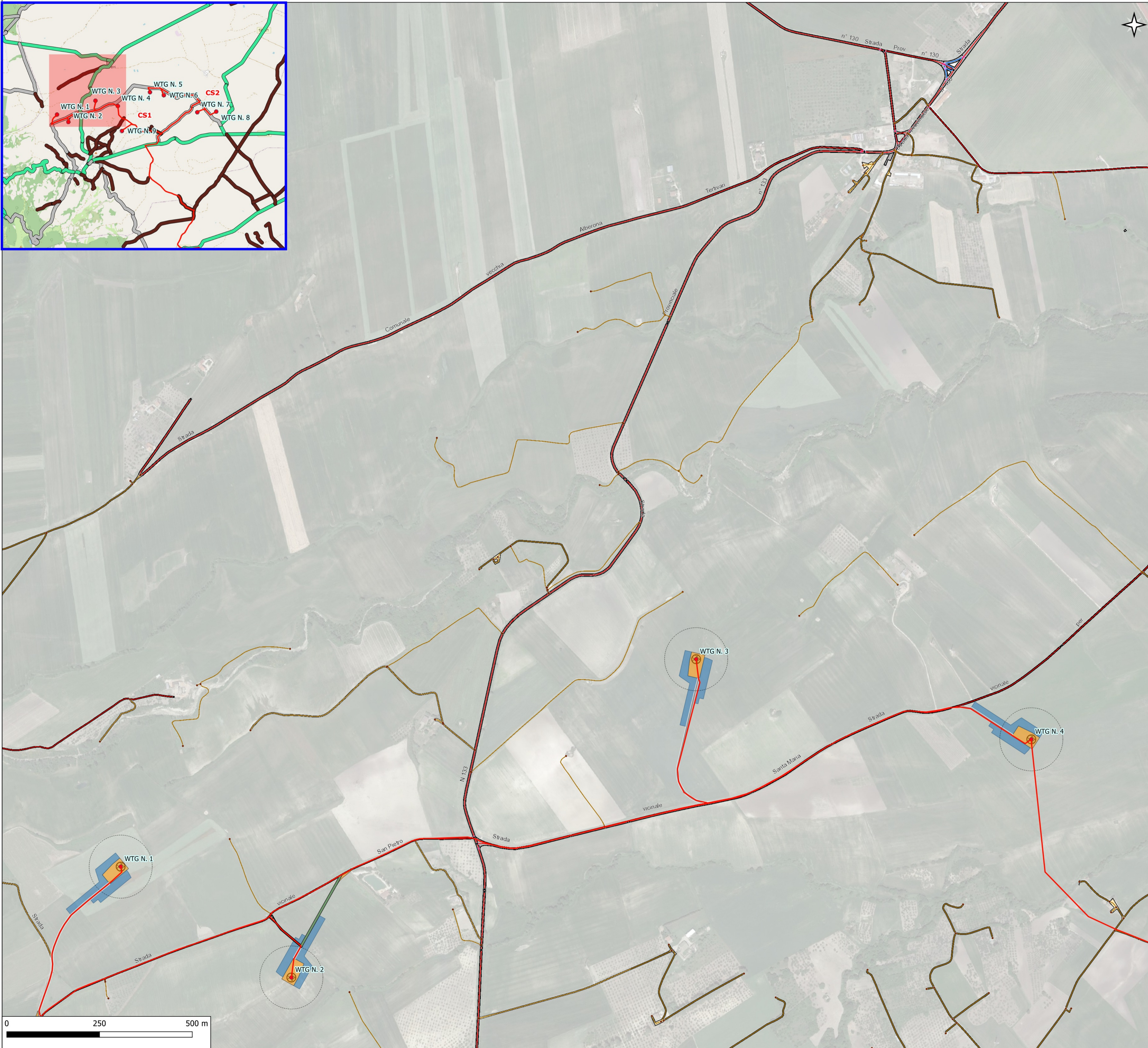


**INDICAZIONE DELLE STRADE DI ACCESSO ALLE AREE DI CANTIERE SU BASE DEL DATABASE TOPOGRAFICO 2006 DELLA VIABILITA' DELLA REGIONE PUGLIA IN SCALA 1:5.000 DI UN PARCO EOLICO COSTITUITO DA 9 WTG DA 6,2 MW UBICATO IN AGRO DI BICCARI (FG)**

**Legenda**

- WTG
  - Elettrodotto
  - ⊠ Fondazioni
  - Piazzola permanente
  - Piazzola temporanea
  - Slarghi
  - ⊠ Area spazzata dal rotore
  - Cabina di sezionamento
  - CS1
  - CS2
  - ⊠ Strade esistenti da adeguare
  - Strade permanenti nuova realizzazione
  - Strade temporanee di cantiere
- DB TOPOGRAFICO STRADALE 2006 REGIONE PUGLIA  
ACCESSIBILITA' - ACCESSO ESTERNO/PASSO CARRABILE
- ACCESSO INTERNO
  - ESTENSIONI - AREA DI CIRCOLAZIONE CICLABILE
  - ESTENSIONI - AREA DI CIRCOLAZIONE PEDONALE
  - ESTENSIONI - AREA DI CIRCOLAZIONE VEICOLARE
  - ESTENSIONI - AREA VIABILITA' MISTA SECONDARIA
  - ESTENSIONI - SEDE DI TRASPORTO SU FERRO
  - ESTENSIONI COLLASSATE IN LINEA - AREA VIABILITA' MISTA SECONDARIA
  - AREA VIABILITA' MISTA SECONDARIA
  - GIUNZIONI STRADALI
  - GIUNZIONI STRADALI/ELEMENTI STRADALI
  - GIUNZIONI VIABILITA' MISTA SECONDARIA
  - GIUNZIONI VIABILITA' MISTA SECONDARIA/ELEMENTI VIABILITA' MISTA SECONDARIA
  - INTERSEZIONI STRADALI
  - INTERSEZIONI STRADALI/TRATTI STRADALI
  - TRATTI DI CONTORNO - AREA DI CIRCOLAZIONE CICLABILE
  - TRATTI DI CONTORNO - AREA DI CIRCOLAZIONE CICLABILE/ESTENSIONI - AREA DI CIRCOLAZIONE CICLABILE
  - TRATTI DI CONTORNO - AREA DI CIRCOLAZIONE PEDONALE
  - TRATTI DI CONTORNO - AREA DI CIRCOLAZIONE PEDONALE/ESTENSIONI - AREA DI CIRCOLAZIONE PEDONALE
  - TRATTI DI CONTORNO - AREA DI CIRCOLAZIONE VEICOLARE
  - TRATTI DI CONTORNO - AREA DI CIRCOLAZIONE VEICOLARE/ESTENSIONI - AREA DI CIRCOLAZIONE VEICOLARE
  - TRATTI DI CONTORNO - AREA VIABILITA' MISTA SECONDARIA
  - TRATTI STRADALI



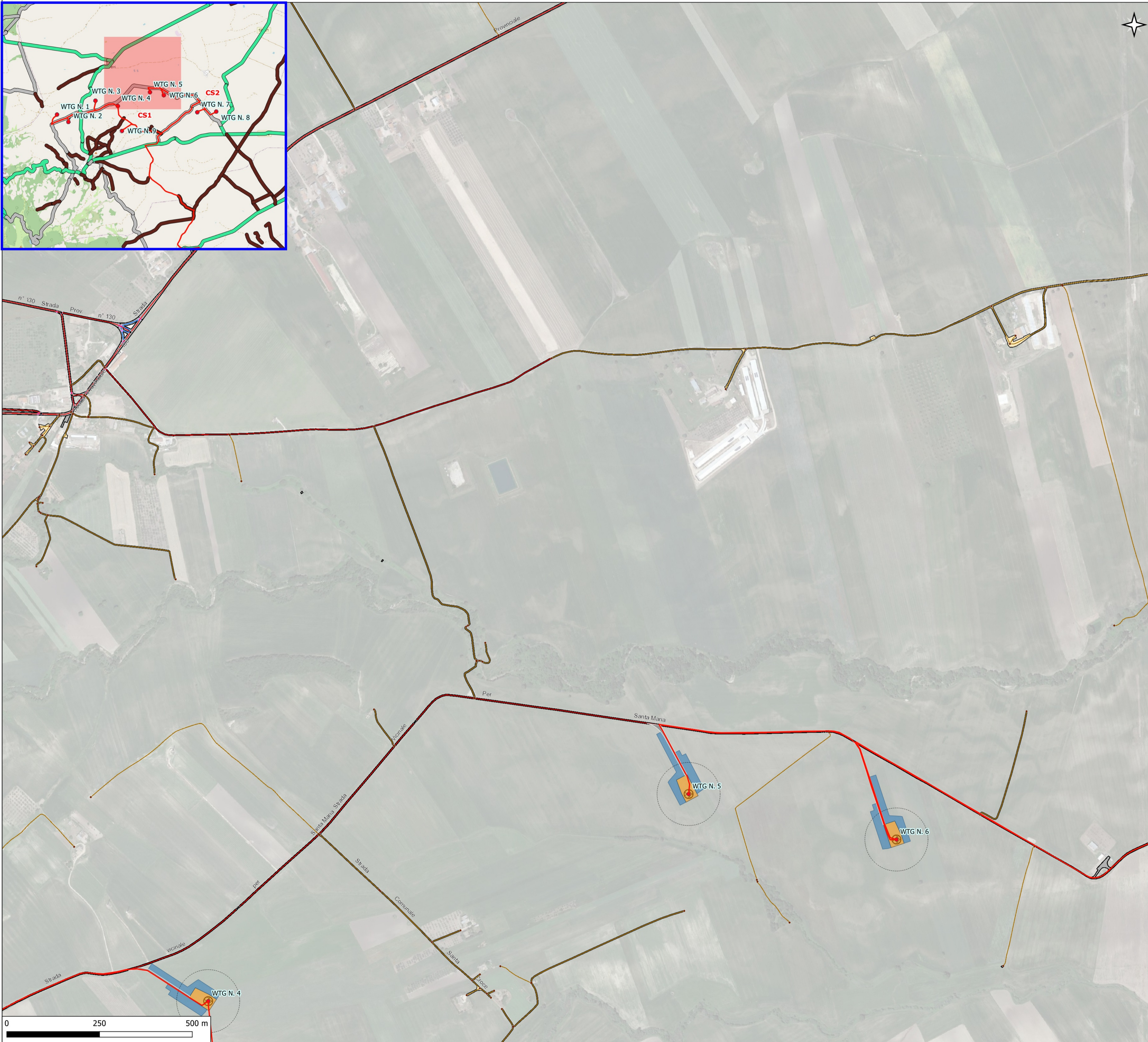
REGIONE: PUGLIA PROVINCIA: FOGGIA COMUNE: BICCARI			
<b>T16</b>	OGGETTO: <b>PARCO EOLICO DA 9 WTG DA 6,2 MW/cad PROGETTO DEFINITIVO ACCESSI AREE IMPIANTO</b>		
PROPONENTE: <b>SORGENIA RENEWABLES S.R.L.</b> Via Algardi, 4 20148 Milano (MI) sorgenia.renewables@legalmail.it			
PROGETTISTI: <div style="display: flex; justify-content: space-between;"> <div style="width: 45%;"> <b>STM Engineering</b>                      ing. Massimo CANDEO                      Ordine Ing. Bari n° 3755                      Via Cancellotto, 3                      70125 Bari                      Mobile 328.9569922                      m.candeo@pec.it                 </div> <div style="width: 45%;"> <b>GABRIELE CONVERSANO</b>                      ing. Gabriele CONVERSANO                      Ordine Ing. Bari n° 8884                      Via Garruba, 3                      70122 Bari                      Mobile 328.6739206                      gabrieleconversano@pec.it                 </div> </div>			
Note: <b>Ing. Antonio CAMPANALE</b> Collaborazione: Ing. Antonio CAMPANALE Ordine Ing. Bari n° 11123			
Dicembre 2022	0	Prima emissione	Ing. Antonio Campanale Ing. Gabriele Conversano
DATA	REV	DESCRIZIONE	ELABORATO da: APPROVATO da:

PROPRIETÀ ESCLUSIVA DELLE SOCIETÀ SOPRA INDICATE UTILIZZO E DUPLICAZIONE VIETATE  
SENZA AUTORIZZAZIONE SCRITTA

**INDICAZIONE DELLE STRADE DI ACCESSO ALLE AREE DI CANTIERE SU BASE DEL DATABASE TOPOGRAFICO 2006 DELLA VIABILITA' DELLA REGIONE PUGLIA IN SCALA 1:5.000 DI UN PARCO EOLICO COSTITUITO DA 9 WTG DA 6,2 MW UBICATO IN AGRO DI BICCARI (FG)**

**Legenda**

- WTG
  - Elettrodotto
  - ⊠ Fondazioni
  - Piazzola permanente
  - Piazzola temporanea
  - Slarghi
  - ⊠ Area spazzata dal rotore
  - Cabina di sezionamento
  - CS1
  - CS2
  - ⊠ Strade esistenti da adeguare
  - Strade permanenti nuova realizzazione
  - Strade temporanee di cantiere
- DB TOPOGRAFICO STRADALE 2006 REGIONE PUGLIA
- ACCESSIBILITA' - ACCESSO ESTERNO/PASSO CARRABILE
- ACCESSO INTERNO
  - ESTENSIONI - AREA DI CIRCOLAZIONE CICLABILE
  - ESTENSIONI - AREA DI CIRCOLAZIONE PEDONALE
  - ESTENSIONI - AREA DI CIRCOLAZIONE VEICOLARE
  - ESTENSIONI - AREA VIABILITA' MISTA SECONDARIA
  - ESTENSIONI - SEDE DI TRASPORTO SU FERRO
  - ESTENSIONI COLLASSATE IN LINEA - AREA VIABILITA' MISTA SECONDARIA
  - AREA VIABILITA' MISTA SECONDARIA
  - GIUNZIONI STRADALI
  - GIUNZIONI STRADALI/ELEMENTI STRADALI
  - GIUNZIONI VIABILITA' MISTA SECONDARIA
  - GIUNZIONI VIABILITA' MISTA SECONDARIA/ELEMENTI VIABILITA' MISTA SECONDARIA
  - INTERSEZIONI STRADALI
  - INTERSEZIONI STRADALI/TRATTI STRADALI
  - TRATTI DI CONTORNO - AREA DI CIRCOLAZIONE CICLABILE
  - TRATTI DI CONTORNO - AREA DI CIRCOLAZIONE CICLABILE/ESTENSIONI - AREA DI CIRCOLAZIONE CICLABILE
  - TRATTI DI CONTORNO - AREA DI CIRCOLAZIONE PEDONALE
  - TRATTI DI CONTORNO - AREA DI CIRCOLAZIONE PEDONALE/ESTENSIONI - AREA DI CIRCOLAZIONE PEDONALE
  - TRATTI DI CONTORNO - AREA DI CIRCOLAZIONE VEICOLARE
  - TRATTI DI CONTORNO - AREA DI CIRCOLAZIONE VEICOLARE/ESTENSIONI - AREA DI CIRCOLAZIONE VEICOLARE
  - TRATTI DI CONTORNO - AREA VIABILITA' MISTA SECONDARIA
  - TRATTI STRADALI



REGIONE: PUGLIA  
 PROVINCIA: FOGGIA  
 COMUNE: BICCARI

ELABORATO: **T16**      OGGETTO: **PARCO EOLICO DA 9 WTG DA 6,2 MW/cad**  
**PROGETTO DEFINITIVO**  
**ACCESSI AREE IMPIANTO**

PROPONENTE: **SORGENIA RENEWABLES S.R.L.**  
 Via Algardi, 4  
 20148 Milano (MI)  
[sorgenia.renewables@legalmail.it](mailto:sorgenia.renewables@legalmail.it)

PROGETTISTI:

**STM Engineering**  
 ing. Massimo CANDEO  
 Ordine Ing. Bari n° 3755  
 Via Cancellotto, 3  
 70125 Bari  
 Mobile 328.9569922  
[m.candeo@pec.it](mailto:m.candeo@pec.it)

**GABRIELE CONVERSANO**  
 ing. Gabriele CONVERSANO  
 Ordine Ing. Bari n° 8884  
 Via Garruba, 3  
 70122 Bari  
 Mobile 328.6739206  
[gabrieleconversano@pec.it](mailto:gabrieleconversano@pec.it)

Note: Collaborazione:  
**Ing. Antonio CAMPANALE**  
 Ordine Ing. Bari n° 11123

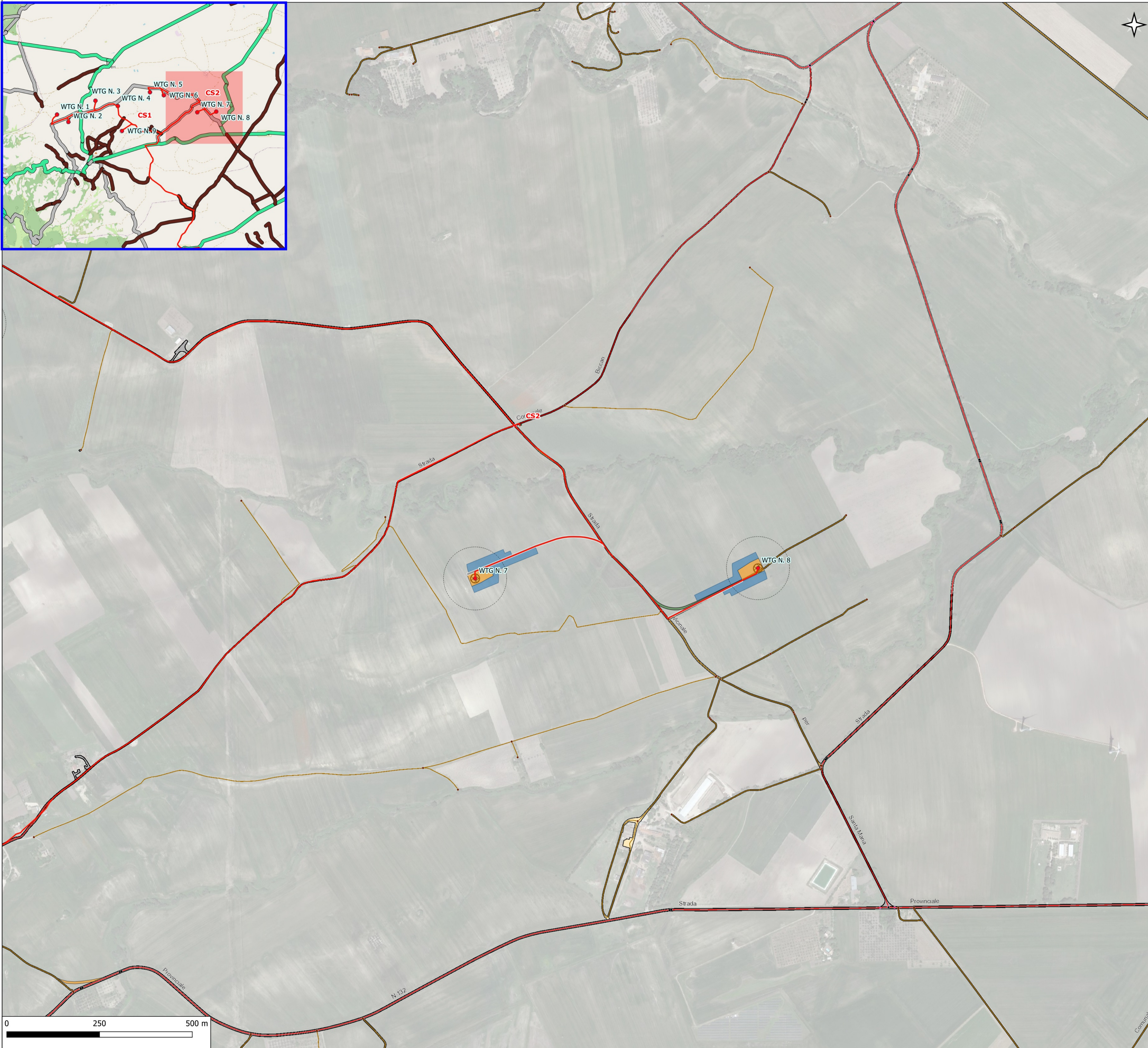
Dicembre 2022	0	Prima emissione	Ing. Antonio Campanale Ing. Gabriele Conversano	Ing. Massimo Candeo
DATA	REV	DESCRIZIONE	ELABORATO da:	APPROVATO da:

PROPRIETÀ ESCLUSIVA DELLE SOCIETÀ SOPRA INDICATE UTILIZZO E DUPLICAZIONE VIETATE  
 SENZA AUTORIZZAZIONE SCRITTA

**INDICAZIONE DELLE STRADE DI ACCESSO ALLE AREE DI CANTIERE SU BASE DEL DATABASE TOPOGRAFICO 2006 DELLA VIABILITA' DELLA REGIONE PUGLIA IN SCALA 1:5.000 DI UN PARCO EOLICO COSTITUITO DA 9 WTG DA 6,2 MW UBICATO IN AGRO DI BICCARI (FG)**

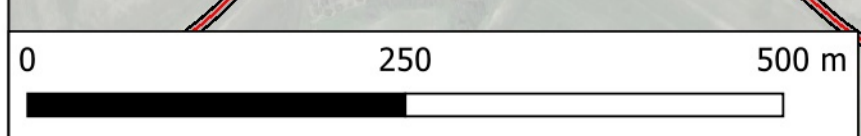
**Legenda**

- WTG
  - ⊠ Elettrodotto
  - ⊠ Fondazioni
  - Piazzola permanente
  - Piazzola temporanea
  - Slarghi
  - ⊠ Area spazzata dal rotore
  - Cabina di sezionamento
  - CS1
  - CS2
  - ⊠ Strade esistenti da adeguare
  - Strade permanenti nuova realizzazione
  - Strade temporanee di cantiere
- DB TOPOGRAFICO STRADALE 2006 REGIONE PUGLIA
- ACCESSIBILITA' - ACCESSO ESTERNO/PASSO CARRABILE
- ACCESSO INTERNO
  - ESTENSIONI - AREA DI CIRCOLAZIONE CICLABILE
  - ESTENSIONI - AREA DI CIRCOLAZIONE PEDONALE
  - ESTENSIONI - AREA DI CIRCOLAZIONE VEICOLARE
  - ESTENSIONI - AREA VIABILITA' MISTA SECONDARIA
  - ESTENSIONI - SEDE DI TRASPORTO SU FERRO
  - ESTENSIONI COLLASSATE IN LINEA - AREA VIABILITA' MISTA SECONDARIA
  - AREA VIABILITA' MISTA SECONDARIA
  - GIUNZIONI STRADALI
  - GIUNZIONI STRADALI/ELEMENTI STRADALI
  - GIUNZIONI VIABILITA' MISTA SECONDARIA
  - GIUNZIONI VIABILITA' MISTA SECONDARIA/ELEMENTI VIABILITA' MISTA SECONDARIA
  - INTERSEZIONI STRADALI
  - INTERSEZIONI STRADALI/TRATTI STRADALI
  - TRATTI DI CONTORNO - AREA DI CIRCOLAZIONE CICLABILE
  - TRATTI DI CONTORNO - AREA DI CIRCOLAZIONE CICLABILE/ESTENSIONI - AREA DI CIRCOLAZIONE CICLABILE
  - TRATTI DI CONTORNO - AREA DI CIRCOLAZIONE PEDONALE
  - TRATTI DI CONTORNO - AREA DI CIRCOLAZIONE PEDONALE/ESTENSIONI - AREA DI CIRCOLAZIONE PEDONALE
  - TRATTI DI CONTORNO - AREA DI CIRCOLAZIONE VEICOLARE
  - TRATTI DI CONTORNO - AREA DI CIRCOLAZIONE VEICOLARE/ESTENSIONI - AREA DI CIRCOLAZIONE VEICOLARE
  - TRATTI DI CONTORNO - AREA VIABILITA' MISTA SECONDARIA
  - TRATTI STRADALI



REGIONE: PUGLIA PROVINCIA: FOGGIA COMUNE: BICCARI				
<b>ELABORATO:</b>  <b>T16</b>	<b>OGGETTO:</b>  <b>PARCO EOLICO DA 9 WTG DA 6,2 MW/cad</b> <b>PROGETTO DEFINITIVO</b> <b>ACCESSI AREE IMPIANTO</b>			
<b>PROPONENTE:</b> <b>SORGENIA RENEWABLES S.R.L.</b> Via Algardi, 4 20148 Milano (MI) <a href="mailto:sorgenia.renewables@legalmail.it">sorgenia.renewables@legalmail.it</a>				
<b>PROGETTISTI:</b> <div style="display: flex; justify-content: space-between;"> <div style="width: 45%;"> <b>STM Engineering</b>  <b>STIM ENGINEERING S.r.l.</b>                  VIA GARRUBA, 3 - 70121 BARI                  Tel. 080.5210232 - Fax 080.5234353  <a href="http://www.stimeng.it">www.stimeng.it</a> - <a href="mailto:segreteria@stimeng.it">segreteria@stimeng.it</a> </div> <div style="width: 45%;"> <b>ing. Massimo CANDEO</b>                  Ordine Ing. Bari n° 3755                  Via Cancellotto, 3                  70125 Bari                  Mobile 328.9569922  <a href="mailto:m.candeo@pec.it">m.candeo@pec.it</a> </div> <div style="width: 45%;"> <b>ing. Gabriele CONVERSANO</b>                  Ordine Ing. Bari n° 8884                  Via Garruba, 3                  70122 Bari                  Mobile 328.6739206  <a href="mailto:gabrieleconversano@pec.it">gabrieleconversano@pec.it</a> </div> </div>				
<b>Note:</b> <div style="display: flex; justify-content: space-around; align-items: center;"> <div style="text-align: center;">                   Massimo Candeco             </div> <div style="text-align: center;">                   Antonio Campanale             </div> </div>				
Collaborazione: <b>Ing. Antonio CAMPANALE</b> Ordine Ing. Bari n° 11123				
<b>DATA</b>	<b>REV</b>	<b>DESCRIZIONE</b>	<b>ELABORATO da:</b>	<b>APPROVATO da:</b>
Dicembre 2022	0	Prima emissione	Ing. Antonio Campanale Ing. Gabriele Conversano	Ing. Massimo Candeco

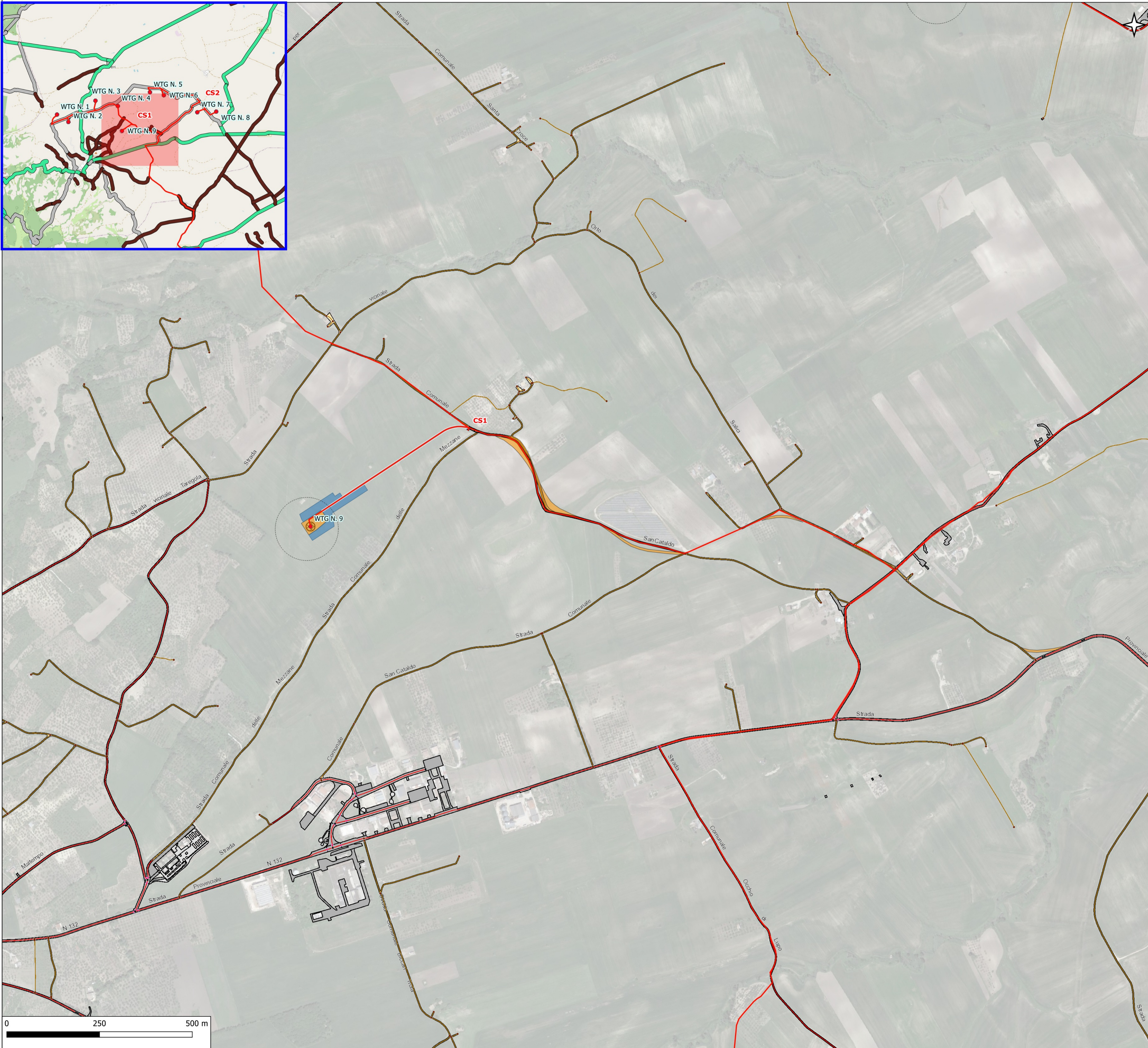
PROPRIETÀ ESCLUSIVA DELLE SOCIETÀ SOPRA INDICATE UTILIZZO E DUPLICAZIONE VIETATE SENZA AUTORIZZAZIONE SCRITTA



**INDICAZIONE DELLE STRADE DI ACCESSO ALLE AREE DI CANTIERE SU BASE DEL DATABASE TOPOGRAFICO 2006 DELLA VIABILITA' DELLA REGIONE PUGLIA IN SCALA 1:5.000 DI UN PARCO EOLICO COSTITUITO DA 9 WTG DA 6,2 MW UBICATO IN AGRO DI BICCARI (FG)**

**Legenda**

- WTG
  - Elettrodotto
  - ⊠ Fondazioni
  - Piazzola permanente
  - Piazzola temporanea
  - Slarghi
  - ⊠ Area spazzata dal rotore
  - ▭ Cabina di sezionamento
  - CS1
  - CS2
  - ▭ Strade esistenti da adeguare
  - ▭ Strade permanenti nuova realizzazione
  - ▭ Strade temporanee di cantiere
- DB TOPOGRAFICO STRADALE 2006 REGIONE PUGLIA  
ACCESSIBILITA' - ACCESSO ESTERNO/PASSO CARRABILE
- ACCESSO INTERNO
  - ESTENSIONI - AREA DI CIRCOLAZIONE CICLABILE
  - ESTENSIONI - AREA DI CIRCOLAZIONE PEDONALE
  - ESTENSIONI - AREA DI CIRCOLAZIONE VEICOLARE
  - ESTENSIONI - AREA VIABILITA' MISTA SECONDARIA
  - ESTENSIONI - SEDE DI TRASPORTO SU FERRO
  - ESTENSIONI COLLASSATE IN LINEA - AREA VIABILITA' MISTA SECONDARIA
  - AREA VIABILITA' MISTA SECONDARIA
  - GIUNZIONI STRADALI
  - GIUNZIONI STRADALI/ELEMENTI STRADALI
  - GIUNZIONI VIABILITA' MISTA SECONDARIA
  - GIUNZIONI VIABILITA' MISTA SECONDARIA/ELEMENTI VIABILITA' MISTA SECONDARIA
  - INTERSEZIONI STRADALI
  - INTERSEZIONI STRADALI/TRATTI STRADALI
  - TRATTI DI CONTORNO - AREA DI CIRCOLAZIONE CICLABILE
  - TRATTI DI CONTORNO - AREA DI CIRCOLAZIONE CICLABILE/ESTENSIONI - AREA DI CIRCOLAZIONE CICLABILE
  - TRATTI DI CONTORNO - AREA DI CIRCOLAZIONE PEDONALE
  - TRATTI DI CONTORNO - AREA DI CIRCOLAZIONE PEDONALE/ESTENSIONI - AREA DI CIRCOLAZIONE PEDONALE
  - TRATTI DI CONTORNO - AREA DI CIRCOLAZIONE VEICOLARE
  - TRATTI DI CONTORNO - AREA DI CIRCOLAZIONE VEICOLARE/ESTENSIONI - AREA DI CIRCOLAZIONE VEICOLARE
  - TRATTI DI CONTORNO - AREA VIABILITA' MISTA SECONDARIA
  - TRATTI STRADALI



REGIONE: PUGLIA  
 PROVINCIA: FOGGIA  
 COMUNE: BICCARI

ELABORATO: **T16**      OGGETTO: **PARCO EOLICO DA 9 WTG DA 6,2 MW/cad**  
**PROGETTO DEFINITIVO**  
**ACCESSI AREE IMPIANTO**

PROPONENTE: **SORGENIA RENEWABLES S.R.L.**  
 Via Algardi, 4  
 20148 Milano (MI)  
[sorgenia\\_renewables@legalmail.it](mailto:sorgenia_renewables@legalmail.it)

PROGETTISTI:

**STM Engineering**  
 ing. Massimo CANDEO  
 Ordine Ing. Bari n° 3755  
 Via Cancellotto, 3  
 70125 Bari  
 Mobile 328.9569922  
[m.candeo@pec.it](mailto:m.candeo@pec.it)

**GABRIELE CONVERSANO**  
 ing. Gabriele CONVERSANO  
 Ordine Ing. Bari n° 8884  
 Via Garruba, 3  
 70122 Bari  
 Mobile 328.6739206  
[gabrieleconversano@pec.it](mailto:gabrieleconversano@pec.it)

Note: *[Signature]*      Collaborazione: **Ing. Antonio CAMPANALE**  
 Ordine Ing. Bari n° 11123

Dicembre 2022	0	Prima emissione	Ing. Antonio Campanale Ing. Gabriele Conversano	Ing. Massimo Candeo
DATA	REV	DESCRIZIONE	ELABORATO da:	APPROVATO da:

PROPRIETÀ ESCLUSIVA DELLE SOCIETÀ SOPRA INDICATE UTILIZZO E DUPLICAZIONE VIETATE  
 SENZA AUTORIZZAZIONE SCRITTA

