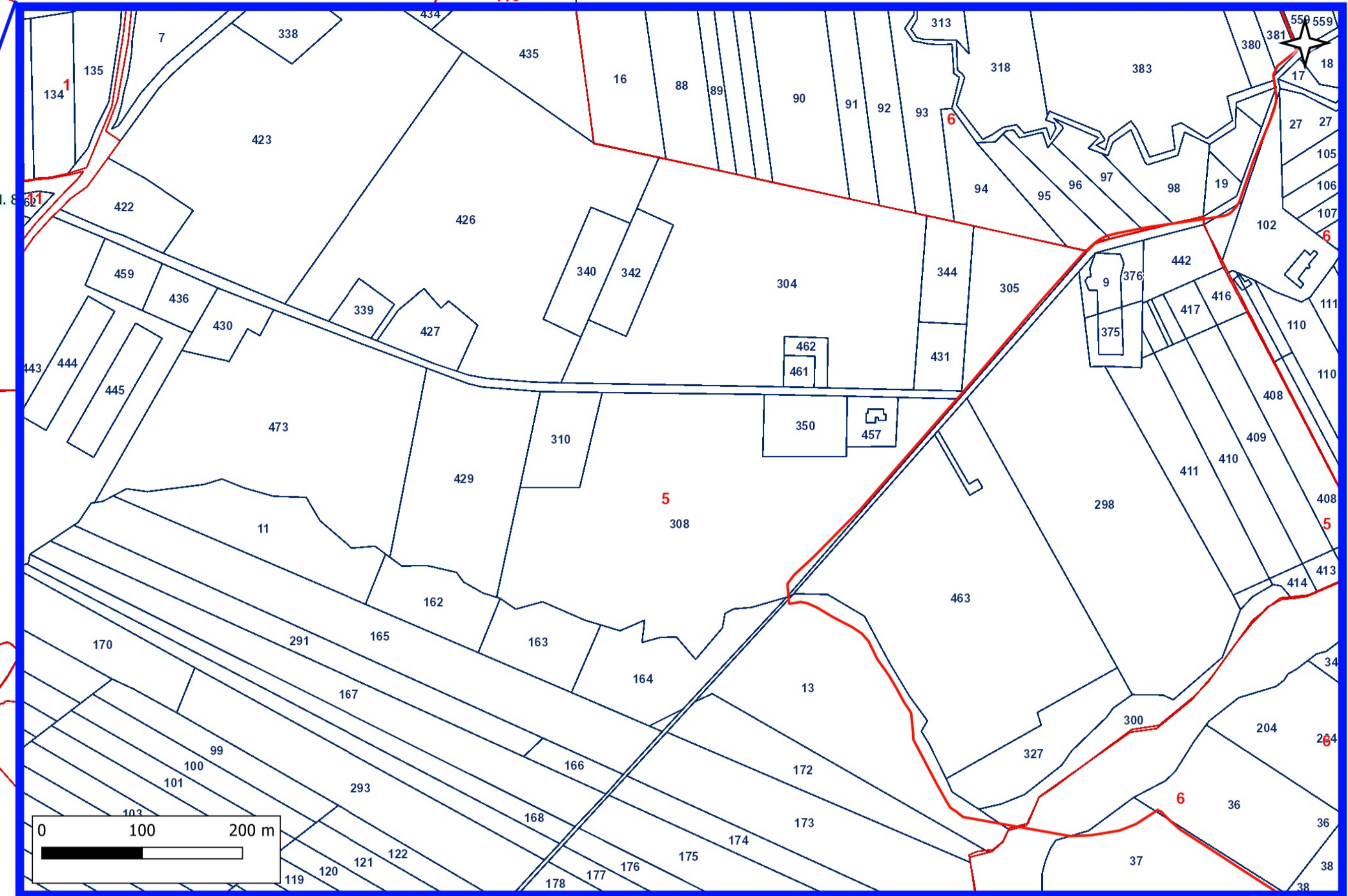
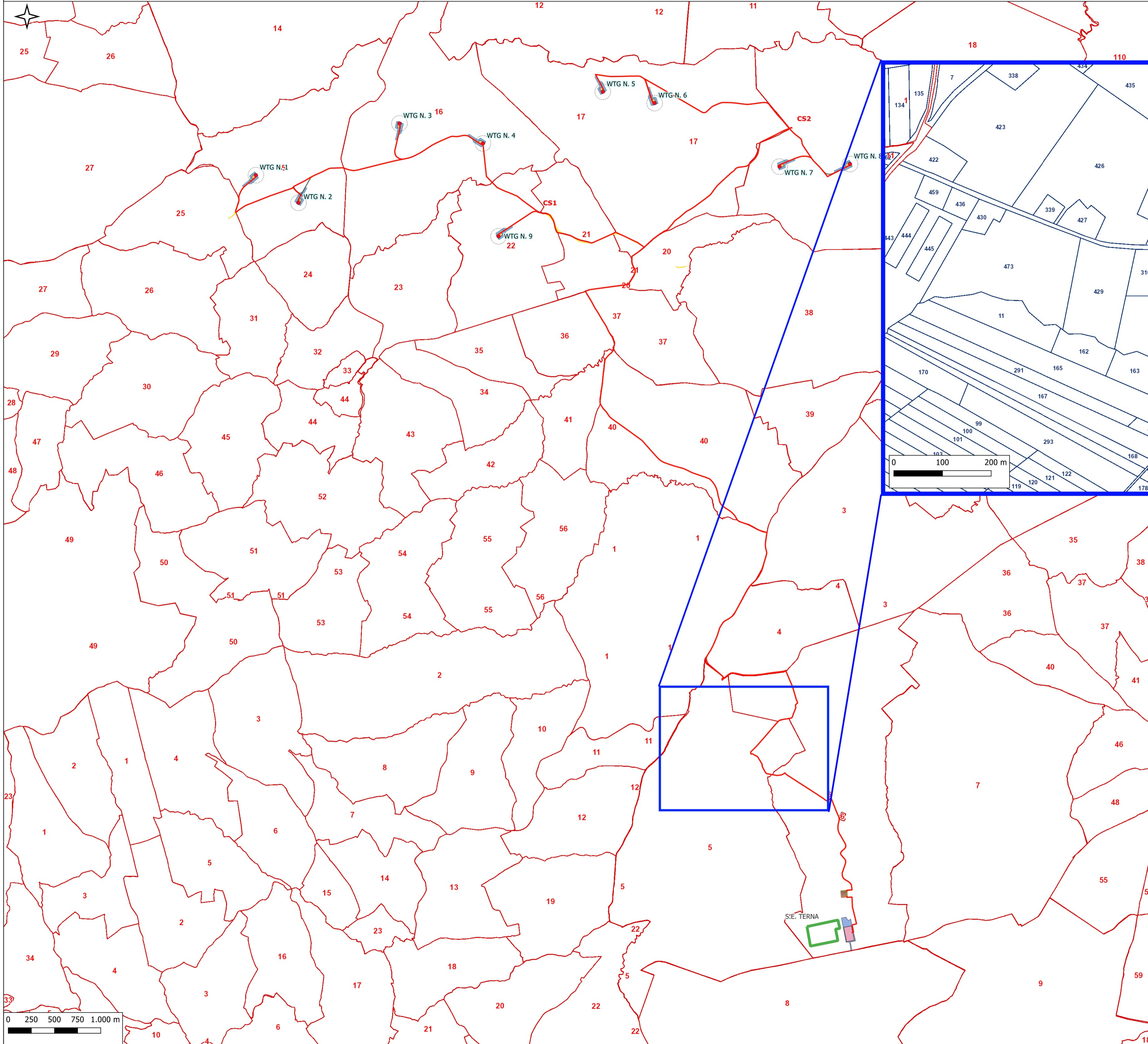


INQUADRAMENTO SU BASE IGM IN SCALA 1:20.000 DELLE PARTICELLE DI PROPRIETA' DELLA REGIONE PUGLIA INTERFERENTI CON L'AREA DI PROGETTO DI UN PARCO EOLICO COSTITUITO DA 9 WTG DA 6,2 MW UBICATO IN AGRO DI BICCARI (FG)

Legenda

- WTG
- Elettrodotto
- Fondazioni
- Piazzola permanente
- Piazzola temporanea
- Slarghi
- Area spazzata dal rotore
- Cabina di sezionamento
- CS1
- CS2
- Strade esistenti da adeguare
- Strade permanenti nuova realizzazione
- Strade temporanee di cantiere
- Particelle Regione Puglia
- Fogli



REGIONE: PUGLIA
 PROVINCIA: FOGGIA
 COMUNE: BICCARI

ELABORATO: **T17** OGGETTO: **PARCO EOLICO DA 9 WTG DA 6,2 MW/cad**
PROGETTO DEFINITIVO
PARTICELLE DI PROPRIETA' DELLA REGIONE PUGLIA INTERFERENTI CON L'AREA DI PROGETTO

PROPOSITORE: **SORGENIA RENEWABLES S.R.L.**
 Via Algardi, 4
 20148 Milano (MI)
sorgenia_renewables@legalmail.it

PROGETTISTI:

STM Engineering
STIM ENGINEERING S.r.l.
 VIA GARRUBA, 3 - 70121 BARI
 Tel. 080.5210232 - Fax 080.5234353
www.stimeng.it - segreteria@stimeng.it

ing. Massimo CANDEO
 Ordine Ing. Bari n° 3755
 Via Cancellotto, 3
 70125 Bari
 Mobile 328.9569922
m.candeo@pec.it

ing. Gabriele CONVERSANO
 Ordine Ing. Bari n° 8884
 Via Garruba, 3
 70122 Bari
 Mobile 328.6739206
gabrieleconversano@pec.it

Note: Collaborazione: Ing. Antonio CAMPANALE
 Ordine Ing. Bari n° 11123

Dicembre 2022	0	Prima emissione	Ing. Antonio Campanale Ing. Gabriele Conversano	Ing. Massimo Candeo
DATA	REV	DESCRIZIONE	ELABORATO da:	APPROVATO da:

PROPRIETÀ ESCLUSIVA DELLE SOCIETÀ SOPRA INDICATE UTILIZZO E DUPLICAZIONE VIETATE
 SENZA AUTORIZZAZIONE SCRITTA