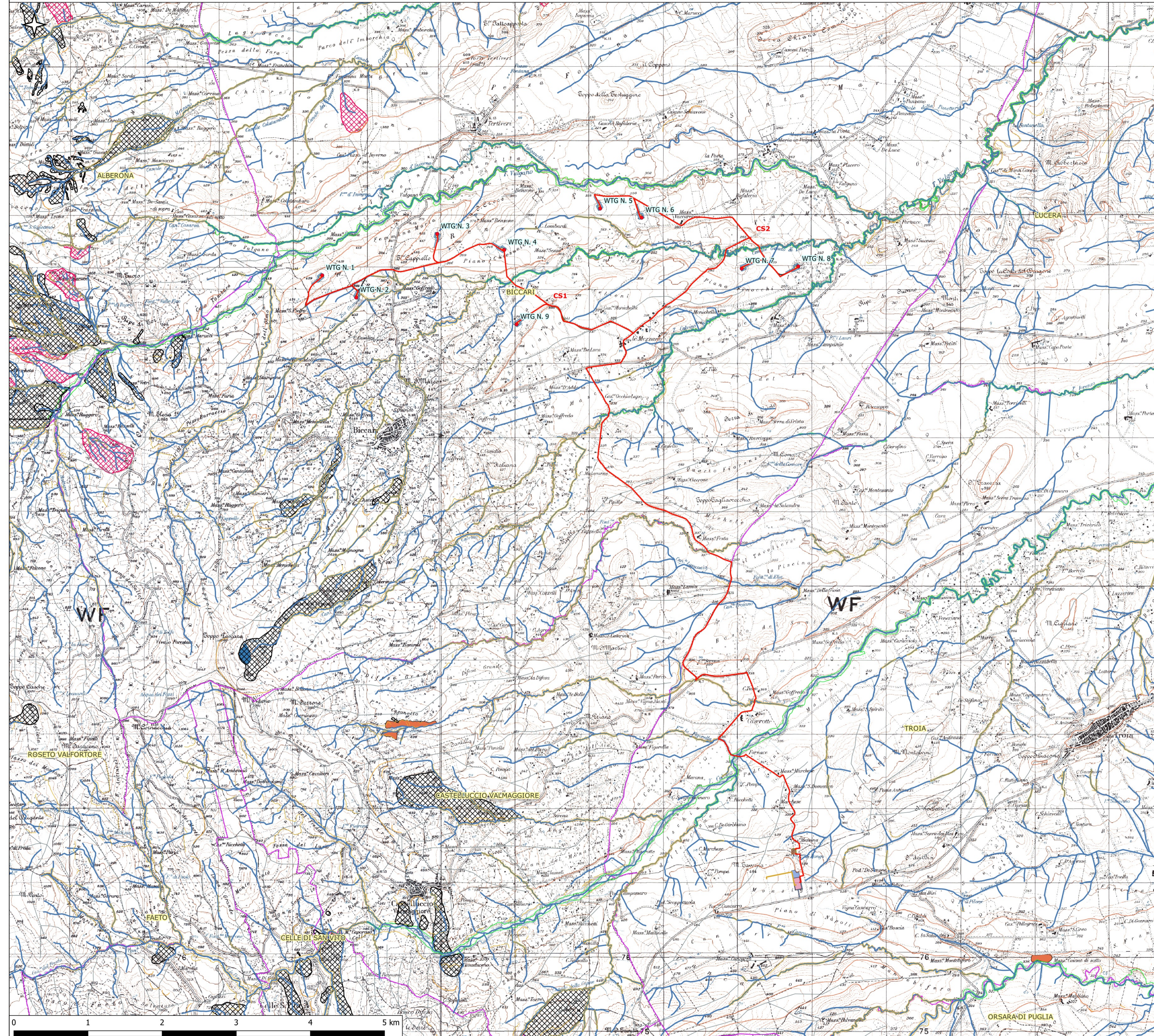


INQUADRAMENTO SU CARTA IDROGEO MORFOLOGICA DELLA REGIONE PUGLIA IN SCALA 1:25.000 SU BASE IGM DI UN PARCO EOLICO COSTITUITO DA 9 WTG DA 6,2 MW UBICATO IN AGRO DI BICCARI (FG)



- Legenda**
- WTG
 - Elettrodotto
 - ▨ Fondazioni
 - Piazzola permanente
 - Piazzola temporanea
 - Slarghi
 - Ampliamento SE Tema
 - Area pertinenziale
 - Opere elettriche
 - Area spazzata dal rotore
 - Cabina di sezionamento
 - CS1
 - CS2
 - SSE Utente
 - SSE
 - Strada
 - ▨ Strade esistenti da adeguare
 - Strade permanenti nuova realizzazione
 - Strade temporanee di cantiere
 - ▨ Confini amministrativi
 - Carta idrogeomorfologica**
 - ▨ Aree a dissesto diffuso
 - Argini
 - Bacini idrici
 - Calanchi
 - ▨ Cave
 - Cigli di sponda fluviale
 - ▨ Corpi di frana
 - Creste
 - ▨ Discariche controllate
 - Nicchie
 - Orli di terrazzo Morfologico
 - Reticolo idrografico
 - Ripe erosione fluviale
 - Sorgenti

REGIONE: PUGLIA PROVINCIA: FOGGIA COMUNE: BICCARI				
ELABORATO: <div style="font-size: 2em; font-weight: bold; text-align: center;">T20</div>	OGGETTO: PARCO EOLICO DA 9 WTG DA 6,2 MW/cad PROGETTO DEFINITIVO INQUADRAMENTO SU CARTA IDROGEO MORFOLOGICA			
PROPONENTE: SORGENIA RENEWABLES S.R.L. Via Algardi, 4 20148 Milano (MI) sorgenia_renewables@legallmail.it	PROGETTISTI: <div style="display: flex; justify-content: space-between;"> <div style="width: 45%;"> STM Engineering ing. Massimo CANDEO Ordine Ing. Bari n° 3755 Via Cancellotto, 3 70125 Bari Mobile 328.9569922 m.candeo@pec.it </div> <div style="width: 45%;"> GABRIELE CONVERSANO Ordine Ing. Bari n° 8894 Via Garruba, 3 70122 Bari Mobile 328.679206 gabrieleconversano@pec.it </div> </div>			
Note: <div style="display: flex; justify-content: space-between; align-items: center;"> <div style="text-align: center;"> ing. Massimo CANDEO </div> <div style="text-align: center;"> ing. Gabriele CONVERSANO </div> <div style="text-align: center;"> Collaborazione: ing. Antonio CAMPANALE Ordine Ing. Bari n° 11123 </div> </div>				
Dicembre 2022	0	Prima emissione	Ing. Antonio Campanale Ing. Gabriele Conversano	Ing. Massimo Candeo
DATA	REV	DESCRIZIONE	ELABORATO da:	APPROVATO da:
PROPRIETÀ ESCLUSIVA DELLE SOCIETÀ SOPRA INDICATE UTILIZZO E DUPLICAZIONE VIETATE SENZA AUTORIZZAZIONE SCRITTA				

