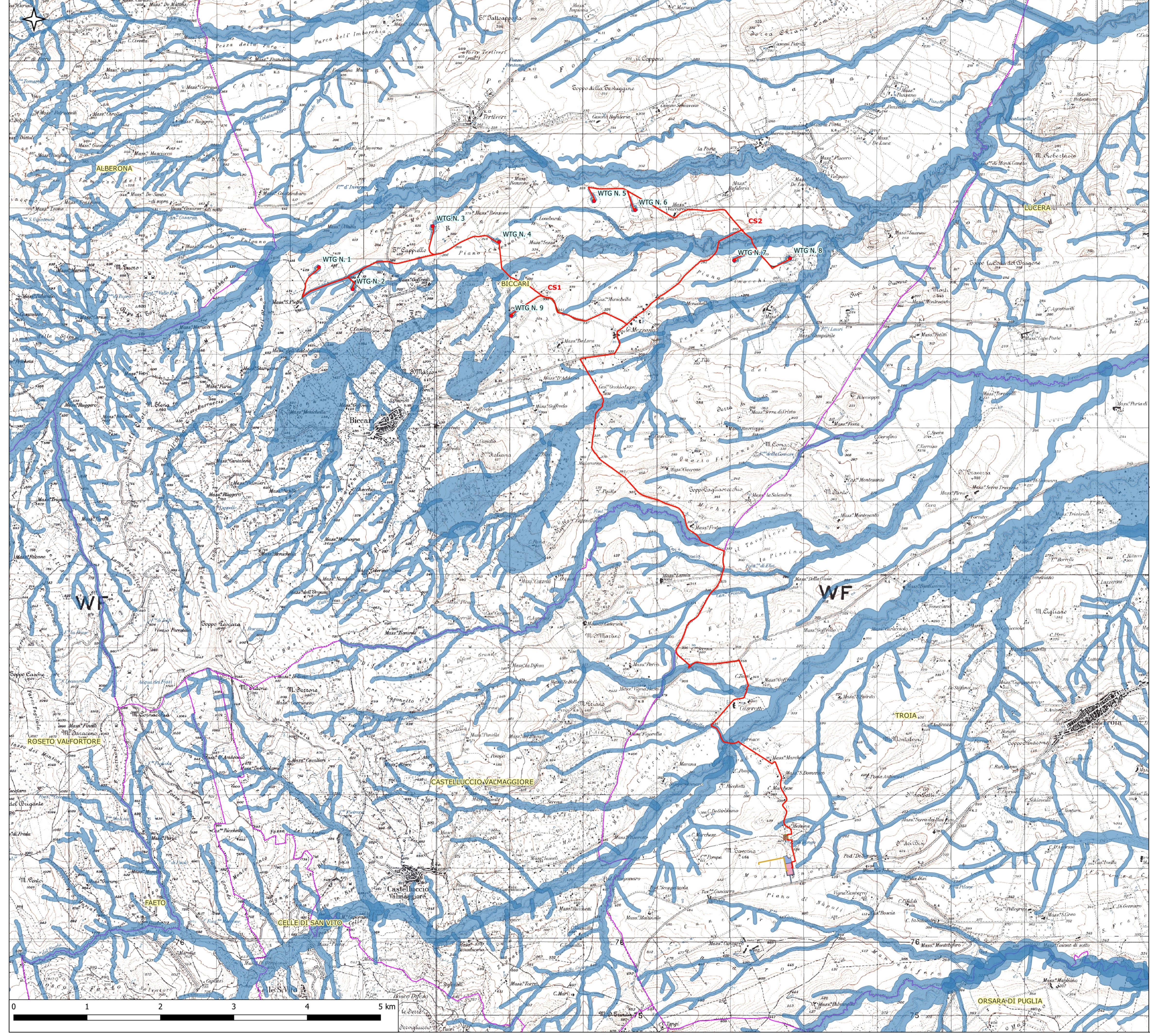


INQUADRAMENTO SU AREE ALLAGABILI DEL "PIANO DI GESTIONE DEL RISCHIO ALLUVIONI - ADB APPENNINO MERIDIONALE - UNITO OF MANAGEMENT ITR161I020" IN SCALA 1:25.000 SU BASE IGM DI UN PARCO EOLICO COSTITUITO DA 9 WTG DA 6,2 MW UBICATO IN AGRO DI BICCARI (FG)



- Legenda**
- WTG
 - Elettrodotto
 - ▣ Fondazioni
 - ▣ Piazzola permanente
 - ▣ Piazzola temporanea
 - ▣ Slarghi
 - Ampliamento SE Tema
 - ▣ Area pertinenziale
 - ▣ Opere elettriche
 - ▣ Area spazzata dal rotore
 - Cabina di sezionamento
 - ▣ CS1
 - ▣ CS2
 - SSE Utente
 - ▣ SSE
 - ▣ Strada
 - ▣ Strade esistenti da adeguare
 - ▣ Strade permanenti nuova realizzazione
 - ▣ Strade temporanee di cantiere
 - ▣ Confini amministrativi
 - ▣ Aree allagabili PGRA

REGIONE: PUGLIA PROVINCIA: FOGGIA COMUNE: BICCARI				
ELABORATO: <h1 style="text-align: center;">T21</h1>	OGGETTO: PARCO EOLICO DA 9 WTG DA 6,2 MW/cad PROGETTO DEFINITIVO INQUADRAMENTO SU PGRA 2021			
PROPONENTE: SORGENIA RENEWABLES S.R.L. Via Algardi, 4 20148 Milano (MI) sorgenia_renewables@legallmail.it	PROGETTISTI: <div style="display: flex; justify-content: space-between;"> <div style="width: 45%;"> STM Engineering ing. Massimo CANDEO Ordine Ing. Bari n° 3755 Via Cancellotto, 3 70125 Bari Mobile 328.9569922 m.candeo@pec.it </div> <div style="width: 45%;"> GABRIELE CONVERSANO Ordine Ing. Bari n° 8894 Via Garruba, 3 70122 Bari Mobile 328.6739206 gabrieleconversano@pec.it </div> </div>			
Note: <div style="display: flex; justify-content: space-between; align-items: center;"> <div style="text-align: center;"> Ing. Antonio CAMPANALE Ordine Ing. Bari n° 11123 </div> <div style="text-align: center;"> Collaborazione: Ing. Antonio CAMPANALE Ordine Ing. Bari n° 11123 </div> </div>				
Dicembre 2022	0	Prima emissione	Ing. Antonio Campanale Ing. Gabriele Conversano	Ing. Massimo Candeo
DATA	REV	DESCRIZIONE	ELABORATO da:	APPROVATO da:
PROPRIETÀ ESCLUSIVA DELLE SOCIETÀ SOPRA INDICATE UTILIZZO E DUPLICAZIONE VIETATE SENZA AUTORIZZAZIONE SCRITTA				