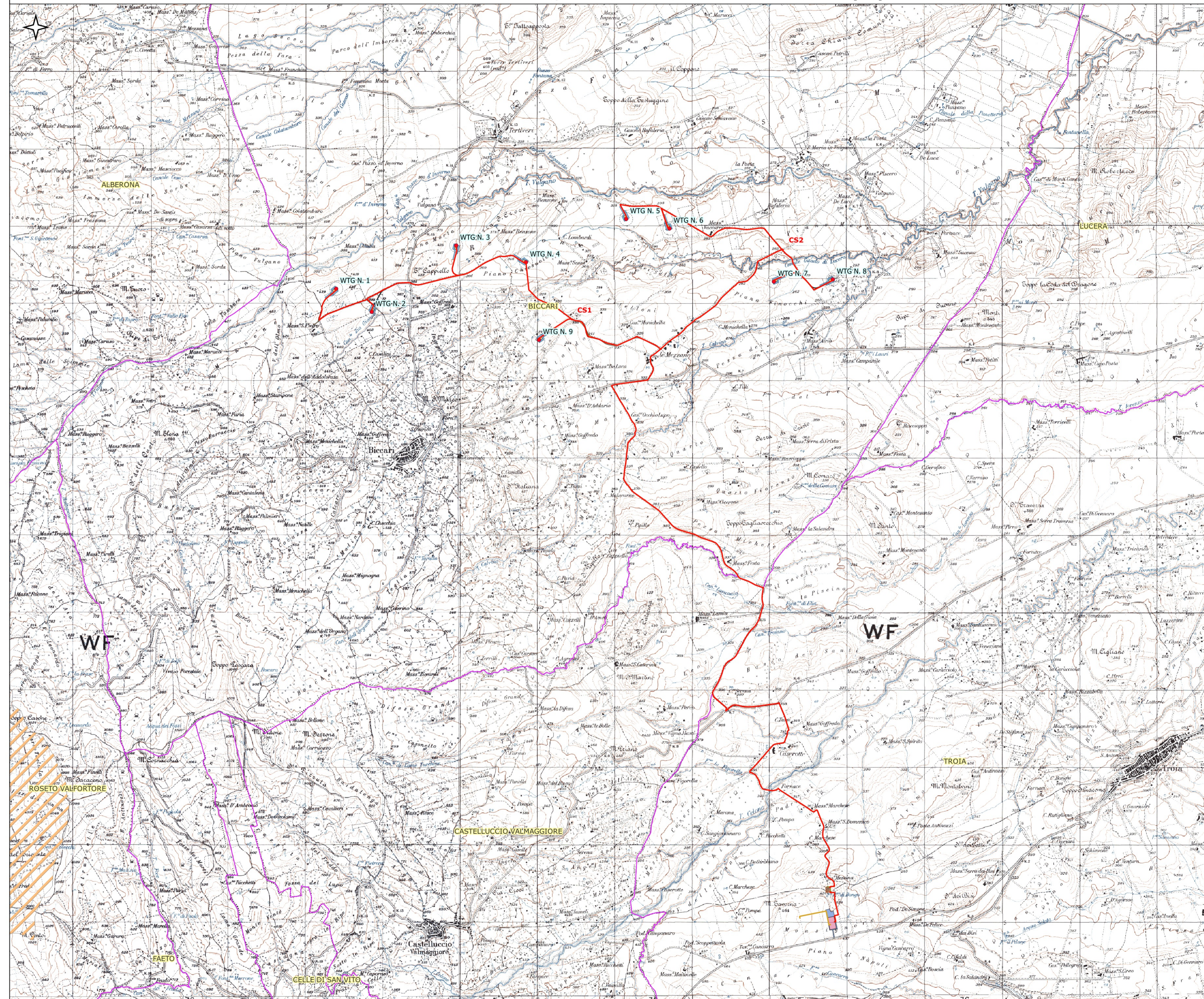


INQUADRAMENTO SU VINCOLI DEL PIANO DI TUTELA DELLE ACQUE DELLA REGIONE PUGLIA IN SCALA 1:25.000 SU BASE IGM DI UN PARCO EOLICO COSTITUITO DA 9 WTG DA 6,2 MW UBICATO IN AGRO DI BICCARI (FG)



Legenda

- WTG
- Elettrodotto
- ▣ Fondazioni
- ▨ Piazzola permanente
- ▨ Piazzola temporanea
- ▨ Slarghi
- Ampliamento SE Tema
- ▨ Area pertinenziale
- ▨ Opere elettriche
- ▨ Area spazzata dal rotore
- Cabina di sezionamento
- ▨ CS1
- ▨ CS2
- SSE Utente
- ▨ SSE
- ▨ Strada
- ▨ Strade esistenti da adeguare
- ▨ Strade permanenti nuova realizzazione
- ▨ Strade temporanee di cantiere
- ▨ Confini amministrativi

REGIONE: PUGLIA
 PROVINCIA: FOGGIA
 COMUNE: BICCARI

ELABORATO: **T22**
 OGGETTO: **PARCO EOLICO DA 9 WTG DA 6,2 MW/cad**
PROGETTO DEFINITIVO
INQUADRAMENTO SU PIANO DI TUTELA DELLE ACQUE

PROPONENTE: **SORGENIA RENEWABLES S.R.L.**
 Via Algardi, 4
 20148 Milano (MI)
sorgenia_renewables@legallmail.it

PROGETTISTI:
STM Engineering
 ing. Massimo CANDEO
 Ordine Ing. Bari n° 3755
 Via Cancellotto, 3
 70125 Bari
 Mobile 328.9569922
m.candeo@pec.it
ing. Gabriele CONVERSANO
 Ordine Ing. Bari n° 8894
 Via Garruba, 3
 70122 Bari
 Mobile 328.6739206
gabrieleconversano@pec.it

Note:
 Collaborazione:
Ing. Antonio CAMPANALE
 Ordine Ing. Bari n° 11123

Dicembre 2022	0	Prima emissione	Ing. Antonio Campanale Ing. Gabriele Conversano	Ing. Massimo Candeo
DATA	REV	DESCRIZIONE	ELABORATO da:	APPROVATO da:

PROPRIETÀ ESCLUSIVA DELLE SOCIETÀ SOPRA INDICATE UTILIZZO E DUPLICAZIONE VIETATE SENZA AUTORIZZAZIONE SCRITTA

- ▨ Confini Comunali
- ▨ Aeroporti
- ▨ Locali
- ▨ E
- ▨ SP
- ▨ SS
- ▨ A
- ▨ Canale Principale dell'Acquedotto Pugliese
- ▨ Aree di tutela per approvvigionamento idrico di emergenza
- ▨ Aree di tutela quali-quantitativa
- ▨ Aree vulnerabili alla contaminazione salina
- ▨ Aree di tutela quantitativa
- ▨ Tipo A
- ▨ Tipo B
- ▨ Tipo C
- ▨ Acque superficiali destinate alla produzione di acqua potabile
- ▨ Regime ordinario
- ▨ Regime emergenziale
- ▨ 3-1-1 / IT16SAL-MIOCO / SALENTO MIOCENICO CENTRO-ORIENTALE
- ▨ 1-4-1 / IT16AGAR-CO / GARGANO CENTRO-ORIENTALE
- ▨ 2-1-2 / IT16AMUG-AL / ALTA MURGIA
- ▨ 2-1-3 / IT16AMUG-BRA / MURGIA BRADANICA
- ▨ 2-1-4 / IT16AMUG-CO / MURGIA COSTIERA
- ▨ 2-1-4 / IT16AMUG-TA / MURGIA TARANTINA
- ▨ 2-2-3 / IT16SALEN-CM / SALENTO CENTRO-MERIDIONALE
- ▨ 2-2-1 / IT16SALEN-COS / SALENTO COSTIERO
- ▨ 2-2-2 / IT16SALEN-CS / SALENTO CENTRO-SETTENTRIONALE
- ▨ Perimetrazione Area Sensibile
- ▨ Bacino Area Sensibile
- ▨ Zone Vulnerabili da Nitrati
- ▨ Aree a monitoraggio di approfondimento