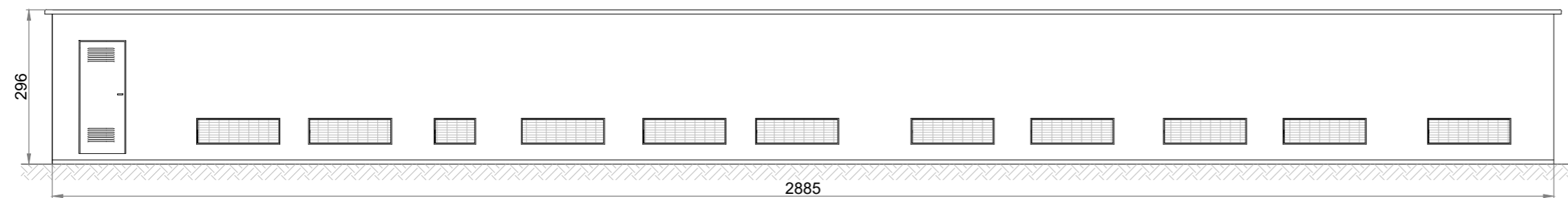


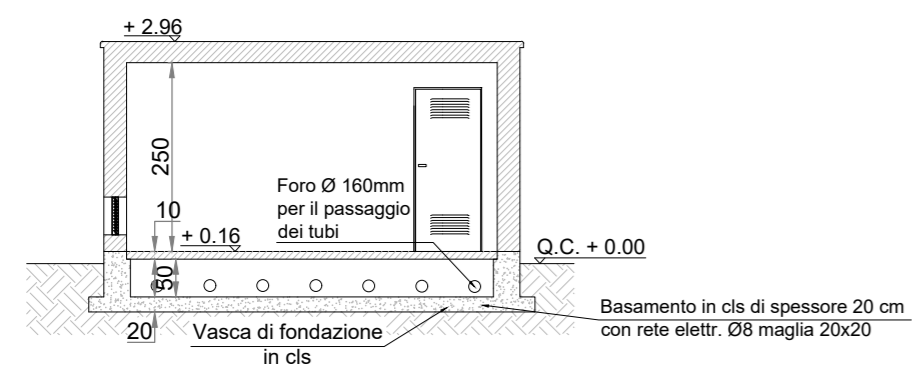
PIANTA EDIFICIO UTENTE IN SOTTOSTAZIONE ELETTRICA - SCALA 1:100



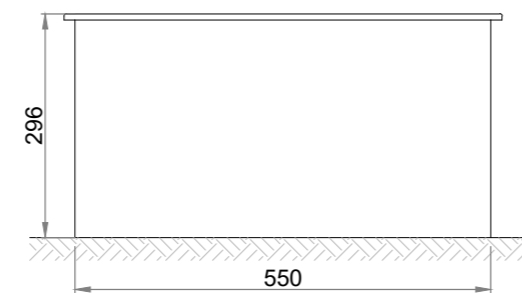
VISTA A - SCALA 1:100



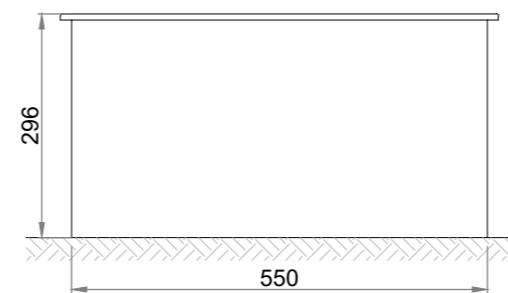
VISTA C - SCALA 1.100



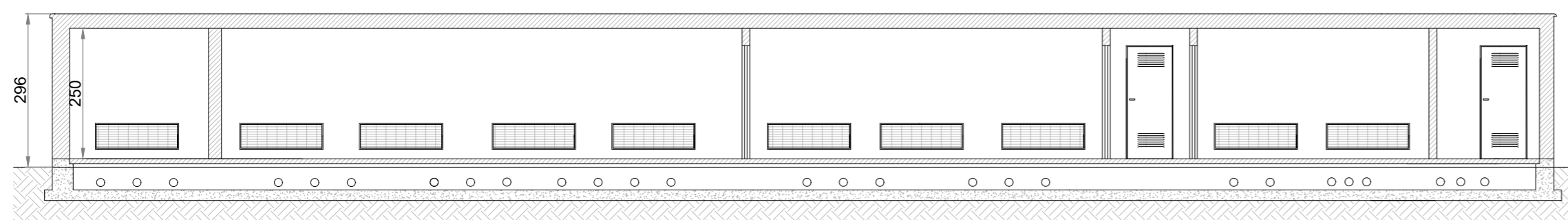
SEZIONE B-B' - SCALA 1:100



VISTA D - SCALA 1:100



VISTA B - SCALA 1:100



SEZIONE A-A' - SCALA 1:100

Regione: PUGLIA
 Provincia: FOGGIA
 COMUNE DI BICCARI (FG)

PARCO EOLICO DA 9 WTG DA 6,2 MW/CAD

PROGETTO DEFINITIVO

Titolo:
 SOTTOSTAZIONE ELETTRICA UTENTE: PIANTE, PROSPETTI E SEZIONI EDIFICIO

Tavola:

TERNA TAV 06

STIM Engineering
 STIM ENGINEERING S.r.l.
 VIA GARRUBA, 3 - 70121 BARI
 Tel. 080.5210232 - Fax 080.5234353
 www.stimeng.it - segreteria@stimeng.it

Progettista:

ing. Gianluca PANTILE
 Ordine Ing. Brindisi n. 803
 Via Del Lavoro, 15/D
 72100 Brindisi
pantile.gianluca@ingpec.eu
 tel. +39 347 1939994
 fax +39 0831 548001

Visti / Firme / Timbri:



Scala 1:100 in A2

Note:

Proprietà esclusiva delle Società sopra indicate, utilizzo e duplicazione vietate senza autorizzazione scritta.

| Data | Rev. | DESCRIZIONE | Elaborato e controllato da: | Approvato da: |
|---------------|------|-----------------|-----------------------------|---------------------|
| Dicembre 2022 | 0 | PRIMA EMISSIONE | ing. Gianluca PANTILE | ing. Massimo CANDEO |
| REVISIONI | | | | |

PROPONENTE:



SORGENIA RENEWABLES S.R.L.
 Via Algardi, 4
 20148 Milano (MI)
sorgenia.renewables@legalmail.it