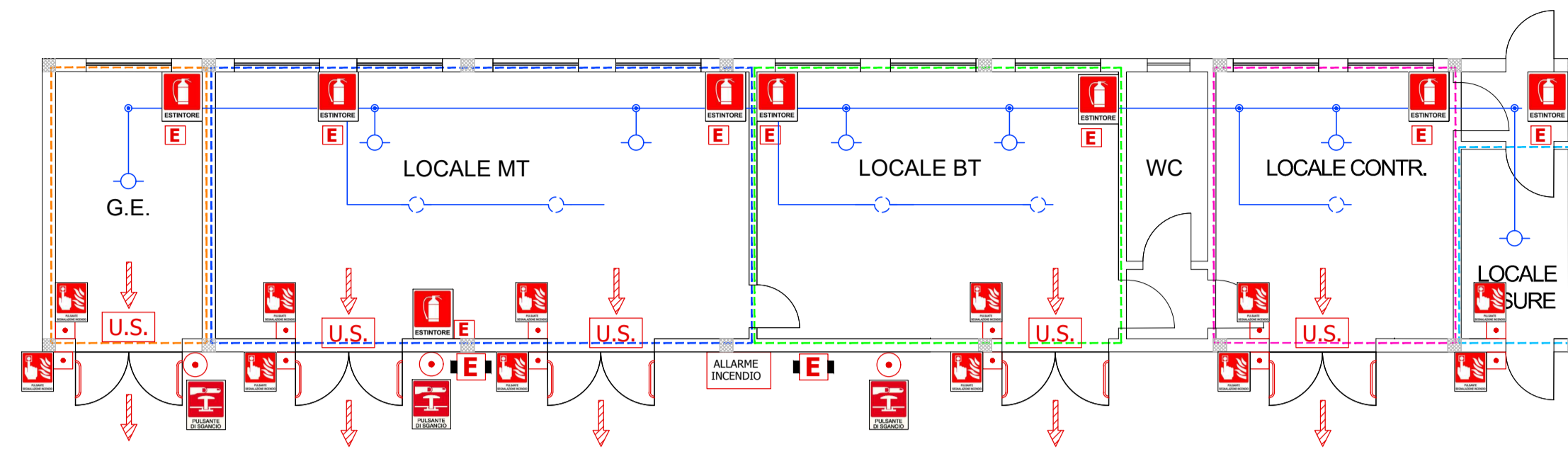


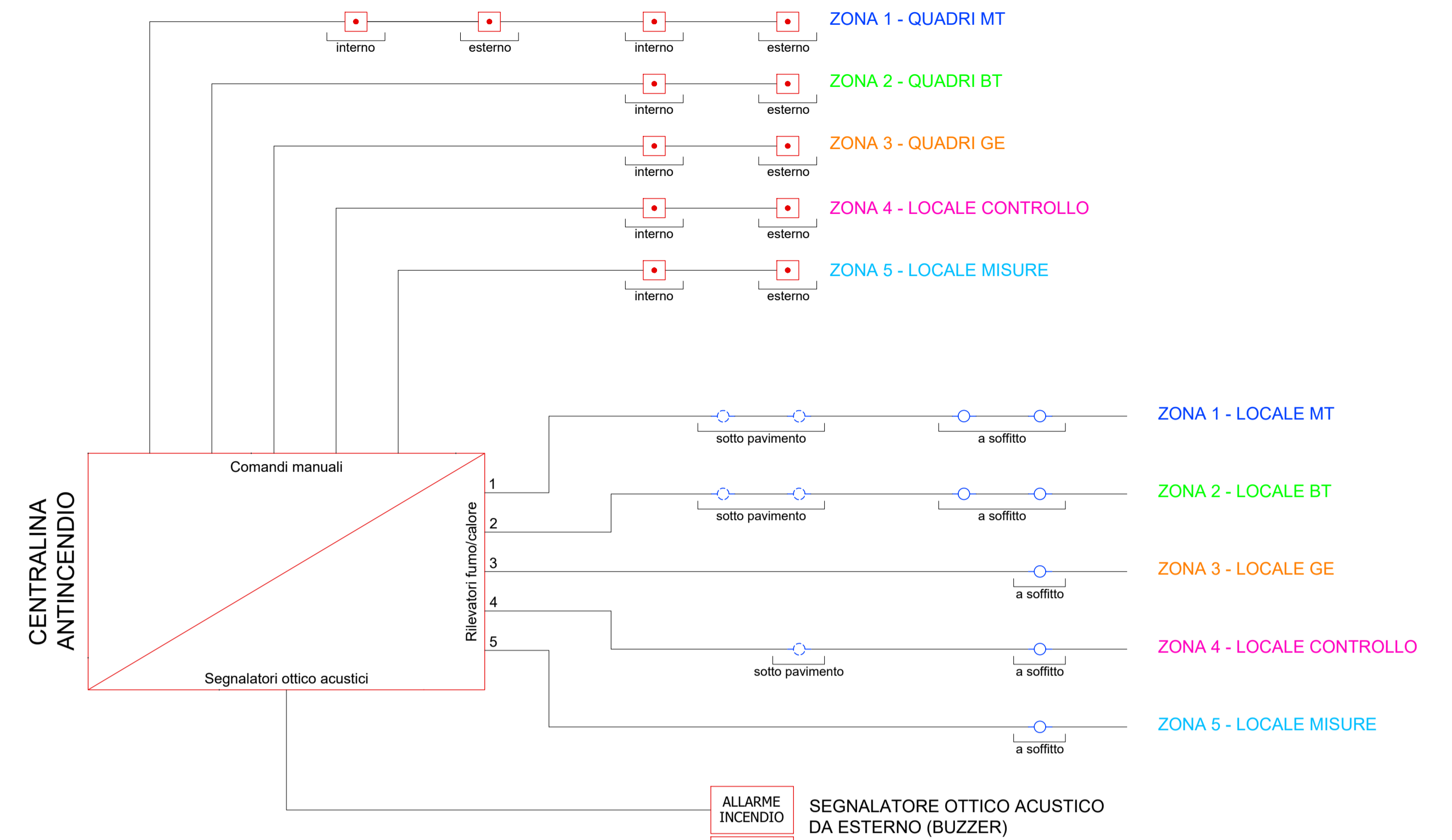
**IMPIANTO E DISPOSITIVI ANTINCENDIO**



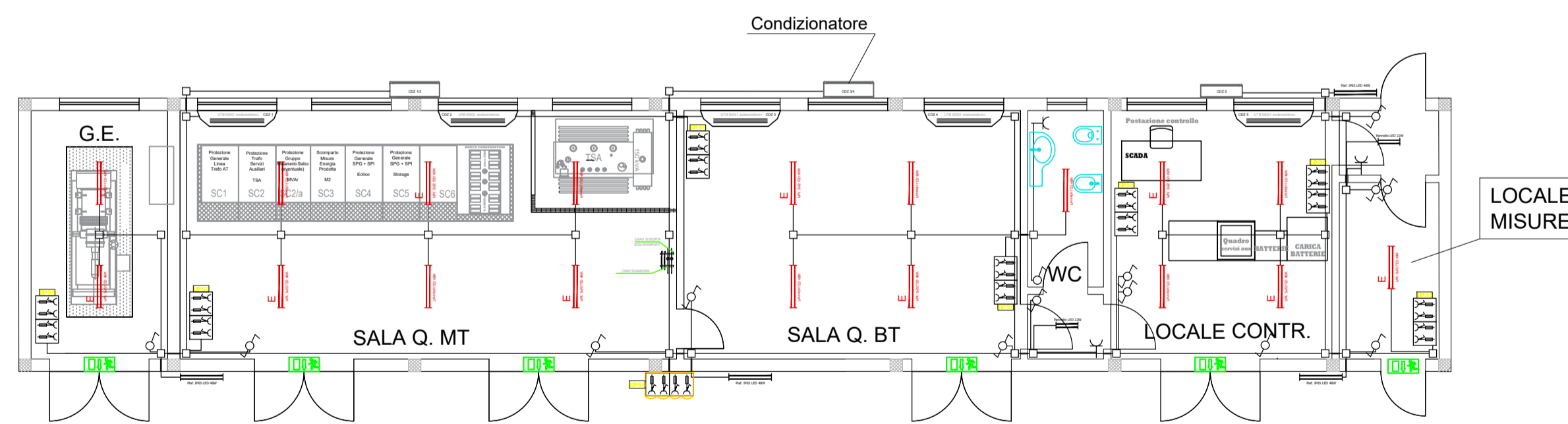
PIANTA EDIFICIO UTENTE IN SSEU - SCALA 1:100

**LEGENDA**

Estintore portatile	Cartello "Pulsante allarme antincendio"
Estintore carrellato	Cartello "Estintore"
Rilevatore multicriterio fumo/calore a soffitto	Porta con maniglione antipanico
Rilevatore multicriterio fumo/calore sotto pavimento	Pannello ottico-acustico "Allarme incendio"
Centralina antincendio	Pulsante di allarme incendio
Cartello "Pulsante di sgancio"	Pulsante di sgancio
	Vie di esodo



**IMPIANTO ELETTRICO**



PIANTA EDIFICIO UTENTE IN SSEU - SCALA 1:100

**LEGENDA** TIPOLOGIA BLOCCO PRESE CEE

CASSETTA DI DERIVAZIONE
PLAFONIERA con LAMPADE tecnologia LED da 42W
PLAFONIERA con LAMPADE tecnologia LED da 48W CON SISTEMA INVERTER
QUADRETTO BLOCCO PRESE CEE : N. 2 PRESE 2P+T 230V 16A N. 1 PRESA 3P+T 380V 16A N. 1 PRESA 3P+T 380V 32A
QUADRETTO BLOCCO PRESE CEE in esecuzione stagna: N. 2 PRESE 2P+T 230V 16A N. 1 PRESA 3P+T 380V 16A N. 1 PRESA 3P+T 380V 32A
PLAFONIERA DI EMERGENZA 1X18W
PRESA 10/16A
PRESA UNEL
DEVIATORE
INTERRUTTORE
QUADRETTO BLOCCO PRESE CEE in esecuzione stagna: N. 2 PRESE 2P+T 230V 16A N. 1 PRESA 3P+T 380V 16A N. 1 PRESA 3P+T 380V 32A

**NOTE:**  
1. I CORPI ILLUMINANTI SONO ALIMENTATI DA QBT  
2. I CORPI ILLUMINANTI ESTERNI SONO COMANDATI DA OROLOGIO ASTRONOMICICO



Regione: PUGLIA  
Provincia: FOGGIA  
COMUNE DI BICCARI (FG)

PARCO EOLICO DA 9 WTG DA 6,2 MW/CAD

PROGETTO DEFINITIVO

Titolo: IMPIANTI ANTINCENDIO ED ELETTRICO IN EDIFICIO IN SOTTOSTAZIONE ELETTRICA UTENTE

Tavola: TERNATAV 10

Progettista:  
ing. Gianluca PANTILE  
Ordine Ing. Brindisi n. 803  
Via Del Lavoro, 15/D  
72100 Brindisi  
pantile.gianluca@ingpec.eu  
tel. +39 347 1939994  
fax +39 0831 548001

Visti / Firme / Timbri:

Scala 1:100 in A1

Note: .....  
Proprietà esclusiva delle Società sopra indicate, utilizzo e duplicazione vietate senza autorizzazione scritta.

Data	Rev.	DESCRIZIONE	Elaborato e controllato da:	Approvato da:
Dicembre 2022	0	PRIMA EMISSIONE	ing. Gianluca PANTILE	ing. Massimo CANDEO
REVISIONI				

PROPRONTE:  
  
SORGENIA RENEWABLES S.R.L.  
Via Algardi, 4  
20148 Milano (MI)  
sorgenia.renewables@legalmail.it