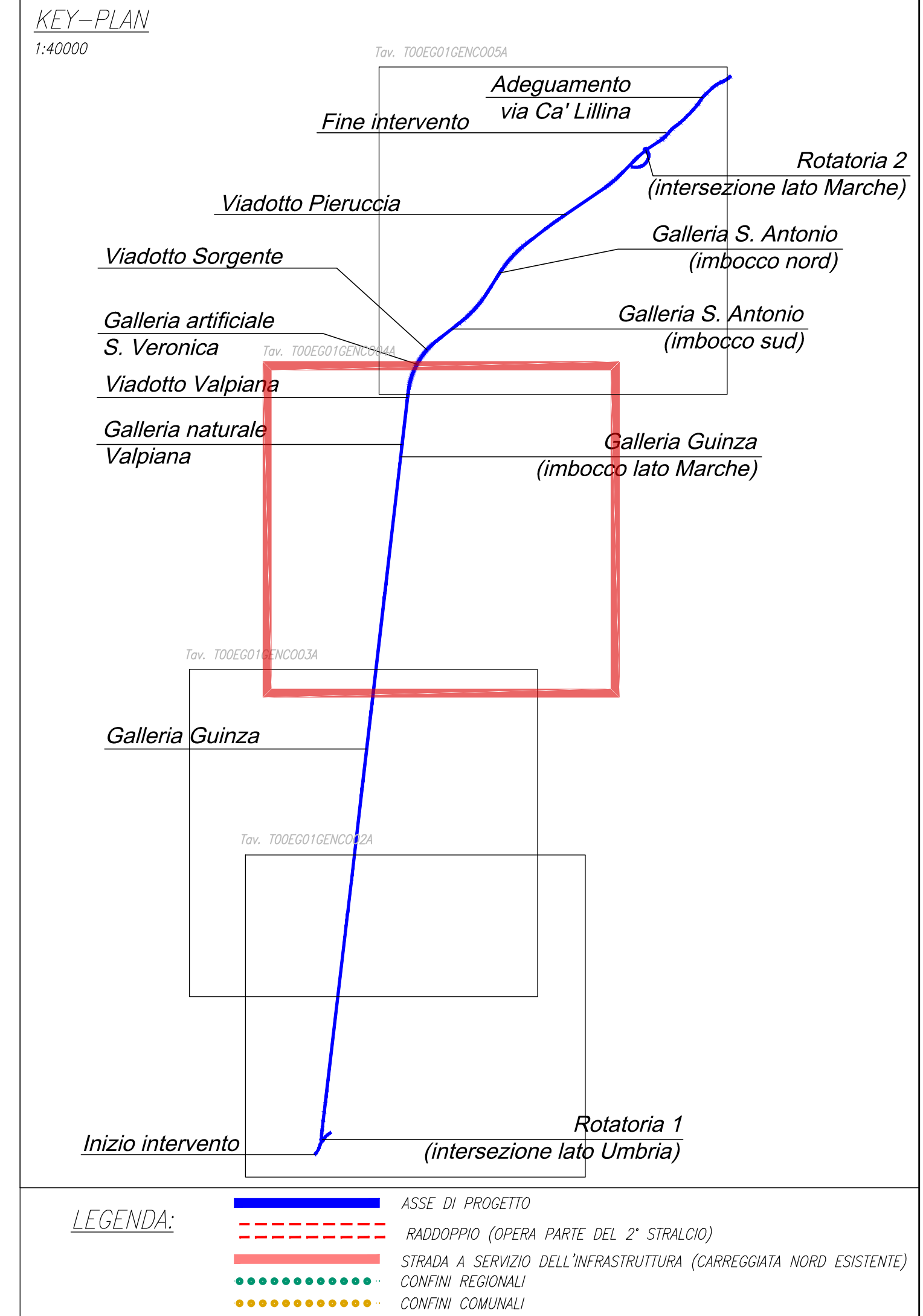
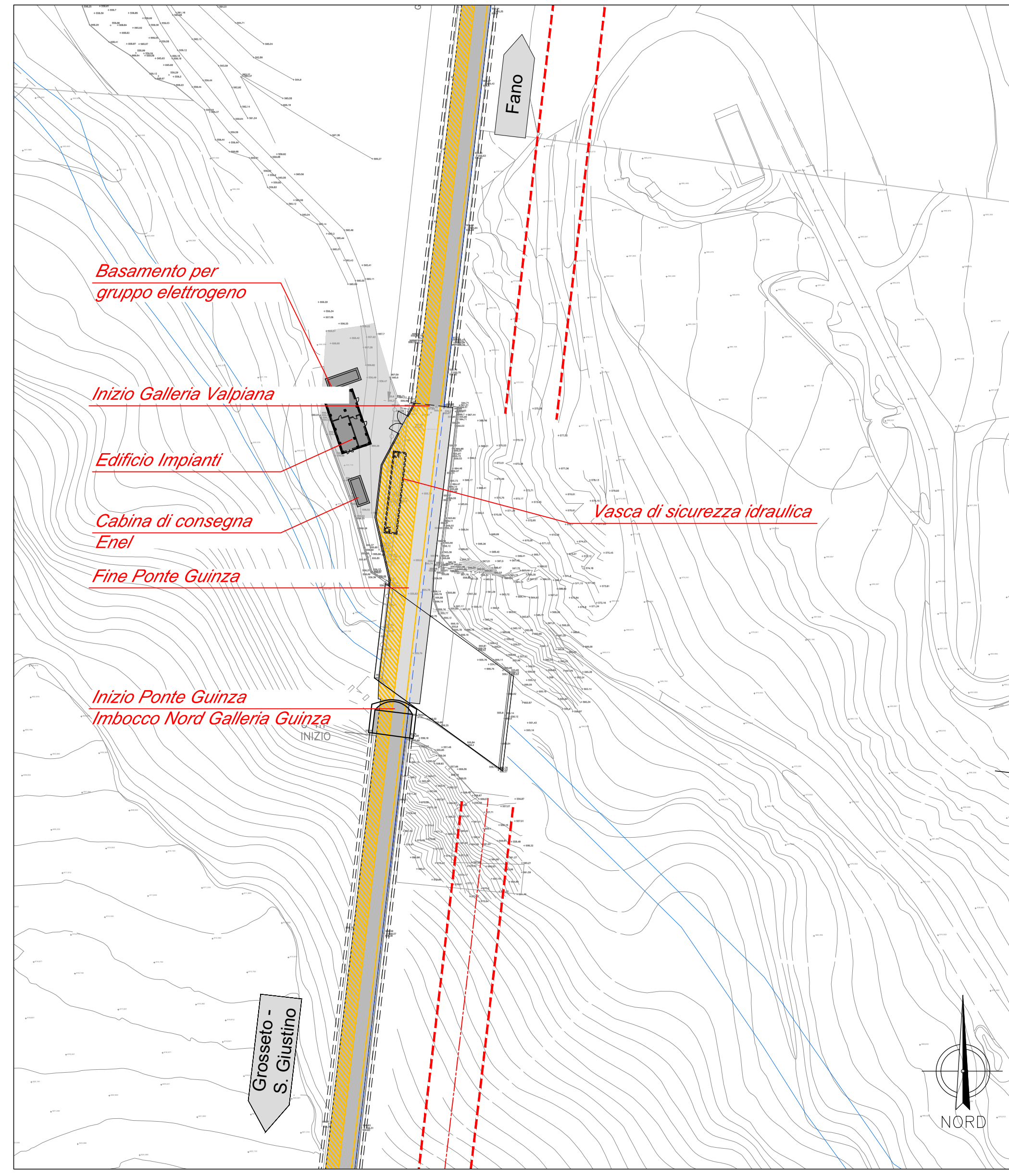


Dettaglio 2: imbocco della galleria Guinza lato Marche e del ponte della Guinza, Sc. 1:1000





Direzione Tecnica

ITINERARIO INTERNAZIONALE E78 S.G.C. GROSSETO – FANO
 Tratto Selci Lama (E45) – S. Stefano di Gaifa
 Adeguamento a 2 corsie della Galleria della Guinza (lotto 2)
 e del tratto Guinza – Mercatello Ovest (lotto 3)
 1° stralcio

PROGETTO ESECUTIVO

cod. AN58

PROGETTAZIONE:
RAGGRUPPAMENTO
TEMPORANEO PROGETTISTI

MANDATARIA:
PRO ITER

MANDANTI:
sinergo

IL RESPONSABILE DELL'INTEGRAZIONE DELLE PRESTAZIONI SPECIALISTICHE:
Ing. Riccardo Formichi – Società Pro Iter Srl
Ordine Ingegneri Provincia di Milano n. 18045



IL GEOLOGO:
Dott. Geol. Massimo Mezzanatica – Società Pro Iter Srl
Albo Geol. Lombardia n. A762

IL COORDINATORE PER LA SICUREZZA IN FASE DI PROGETTAZIONE:
Ing. Massimo Mangini – Società EneICA Srl
Ordine Ingegneri Provincia di Varese n. 1502

VISTO: IL RESP. DEL PROCEDIMENTO:
Dott. Ing. Vincenzo Catone

PROTOCOLLO: DATA:

01 - PARTE GENERALE
01.01 - INQUADRAMENTO DELL'OPERA
 Corografia generale degli interventi - Tav. 3/4

| CODICE PROGETTO | | NOME FILE | | REVISIONE | SCALA |
|-----------------|-------------|---------------|-----------------------------|------------|-----------|
| PROGETTO | LIV. PROG. | N. PROG. | T00EG01GENCO04A.pdf | A | 1:5000 |
| L0702M | E | 2101 | CODICE ELAB. T00EG01GENCO04 | | |
| D | | | | | |
| C | | | | | |
| B | | | | | |
| A | EMISSIONE | FEBBRAIO 2023 | PELLIZZARI | MOJA | FORMICHI |
| REV. | DESCRIZIONE | DATA | REDATTO | VERIFICATO | APPROVATO |