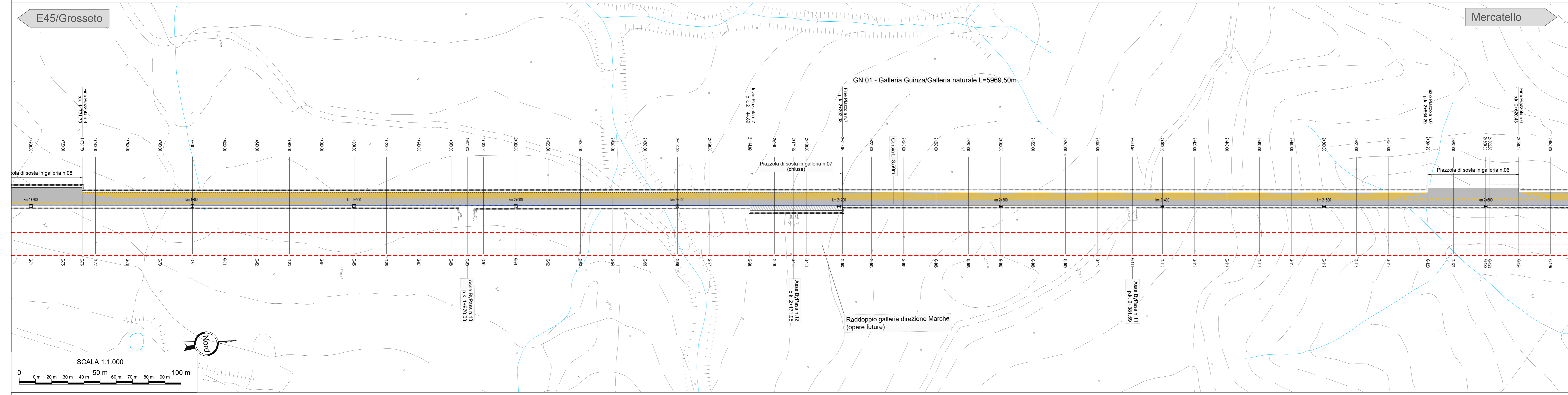
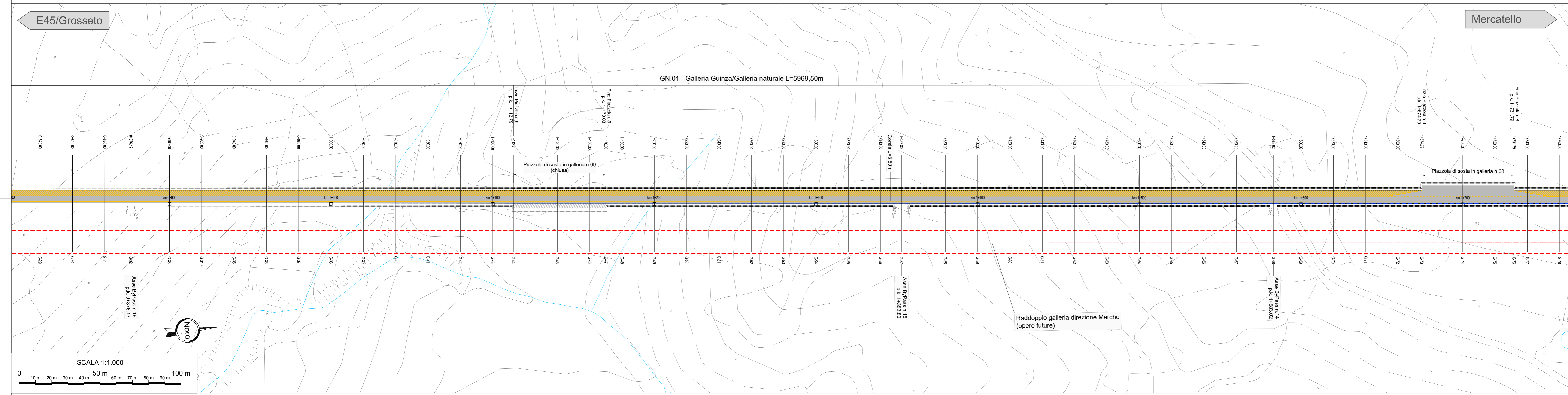


**LEGENDA:**

- ASSE VIABILITA' IN PROGETTO
- GALLERIA DIREZIONE MARCHE (opere future)
- NUOVA PAVIMENTAZIONE IN ASFALTO



**sanas**  
GRUPPO FS ITALIANE  
Direzione Tecnica

**ITINERARIO INTERNAZIONALE E78 S.G.C. GROSSETO – FANO**  
Tratto Selci Lama (E45) – S. Stefano di Gaio  
Adeguamento a 2 corsie della Galleria della Guinza (lotto 2) e del tratto Guinza – Mercatello Ovest (lotto 3)  
1° stralcio

**PROGETTO ESECUTIVO** cod. AN58

PROGETTAZIONE: MANDATARIA: MANDANTE:  
RAGGIORAMENTO: **PRO ITER** **2TRVA** **sinergo**  
TEMPORANEO PROGETTISTI: **sinergo**

IL RESPONSABILE DELL'INTEGRAZIONE DELLE PRESTAZIONI SPECIALISTICHE:  
Ing. Riccardo Formica - Società Pro Str Srl  
Ordine Ingegneri Provincia di Milano n. 18045

IL PROGETTISTA:  
Ing. Alberto Rossi - Società Eruvia Srl  
Ordine Ingegneri Provincia di Milano n. 18951

IL GEOLOGO:  
Dott. Geo. Massimo Mazzucchelli - Società Pro Str Srl  
Albo Geol. Lombardia n. 4762

IL COORDINATORE PER LA SICUREZZA IN FASE DI PROGETTAZIONE:  
Ing. Massimo Marzoli - Società Eruvia Srl  
Ordine Ingegneri Provincia di Milano n. 1002

VISTO: IL RESP. DEL PROCEDIMENTO:  
Dott. Ing. Intervet Calvini

PROTOCOLLO: DATA:

**05 - PROGETTO STRADALE**  
**05.02 - ASSE PRINCIPALE**  
Planimetria di progetto 1/4

CODICE PROGETTO	NOME FILE	REVISIONE	SCALA
PROGETTO: L0702M E 2101	TOP/SOTTRAPPO1A.pdf	A	1:1000
D			
C			
B			
A	EMISIONE	FEBBRAIO 2023	FG VISCHINI FINALI
REV.	DESCRIZIONE	DATA	REDATTO VERIFICATO APPROVATO