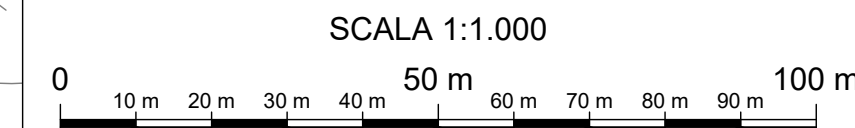


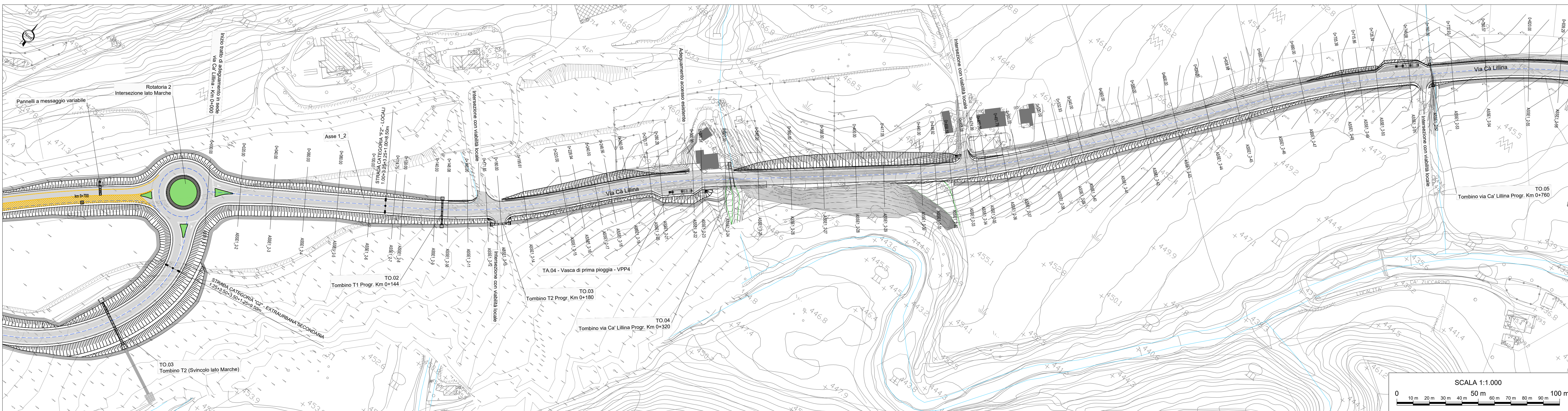
LEGENDA:

- ASSE VIABILITA' IN PROGETTO
- NUOVA PAVIMENTAZIONE IN ASFALTO



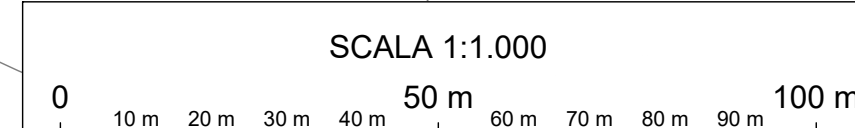
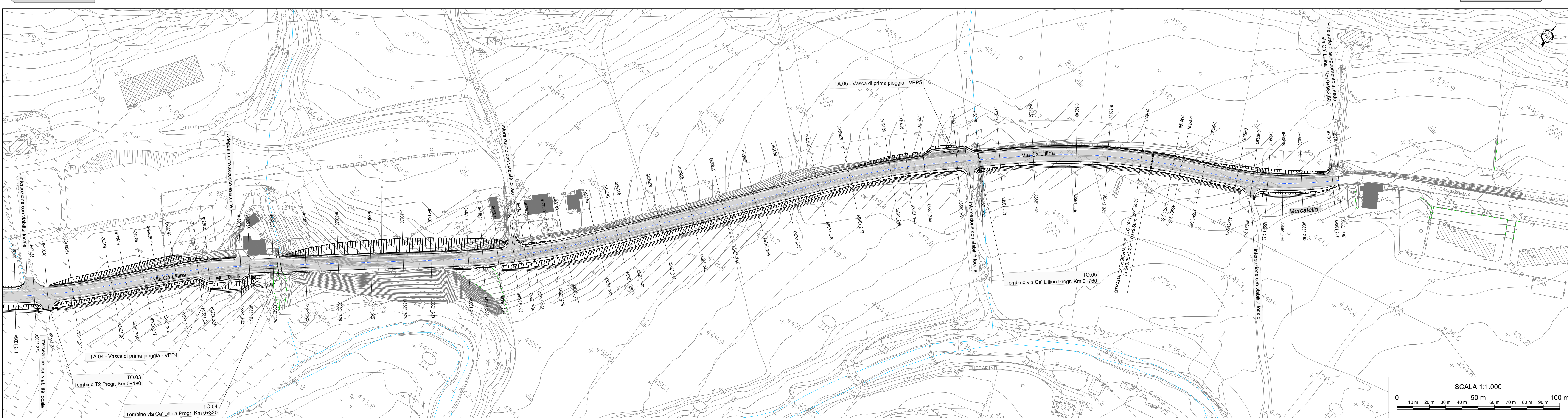
E45/Grosseto

Mercatello



E45/Grosseto

Mercatello



GRUPPO FS ITALIANE

Direzione Tecnica

ITINERARIO INTERNAZIONALE E78 S.G.C. GROSSETO – FANO
Tratto Selci Lama (E45) – S. Stefano di Gaia
Adeguamento a 2 corsie della Galleria della Guinza (lotto 2) e del tratto Guinza – Mercatello Ovest (lotto 3) 1° stralcio

PROGETTO ESECUTIVO cod. AN58

PROGETTAZIONE: MANDATARIA: PROITER RAGGRUPPAMENTO TEMPORANEO PROGETTISTI:	MANDANTE: EMVA sinergo
IL RESPONSABILE DELL'INTEGRAZIONE DELLE PRESTAZIONI SPECIALISTICHE: Ing. Riccardo Formica - Società Pro Ter Srl Ordine Ingegneri Provincia di Milano n. 18045	IL PROGETTISTA: Ing. Alberto Rovati - Società Ene via. Srl Ordine Ingegneri Provincia di Milano n. 18951
IL GEOLOGO: Dott. Geo. Massimo Marzocchi - Società Pro Ter Srl Albo Geol. Lombardia n. 2762	IL COORDINATORE PER LA SICUREZZA IN FASE DI PROGETTAZIONE: Ing. Massimo Marzocchi - Società Ene via. Srl Ordine Ingegneri Provincia di Teramo n. 1501
VISTO: IL RESP. DEL PROCEDIMENTO: Dott. Ing. Vincenzo Capone	(Professional seals of the engineers and geologist)
PROTOCOLLO:	DATA:

05 - PROGETTO STRADALE
05.03 - COLLEGAMENTI ALLA VIABILITA' ESISTENTE
05.03.03 - ADEGUAMENTO VIA CA' LILLINA
Planimetria di progetto

CODICE PROGETTO	NOME FILE	REVISIONE	SCALA
PROGETTO	TO05V03TRAPP01A.pdf		
L0702M E 2101	TO05V03TRAPP01	A	1:1000
D			
C			
B			
A	EMMISSIONE	FEBBRAIO 2025	FO VISCHINI RINALDI
REV.	DESCRIZIONE	DATA	REDATTO VERIFICATO APPROVATO