

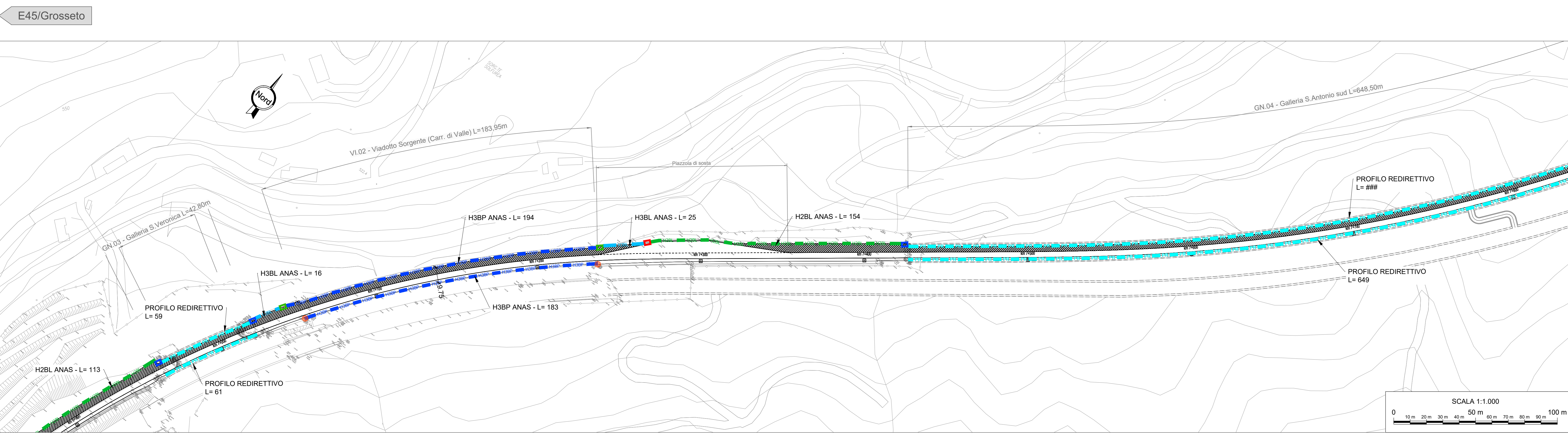
LEGENDA BARRIERE DI SICUREZZA

	H2BL	BORDO LATERALE H2BL TIPO ANAS IN ACCIAIO CORTEN
	H3BL	BORDO LATERALE H3BL TIPO ANAS
	H3BP	BORDO LATERALE H3BP TIPO ANAS
	PS	PROFILO REDIRETTIVO IN GALLERIA
		BARRIERA NEW JERSEY PER PIAZZALI
		MURI PER PIAZZALI H 1,20m CON RECINZIONE
		RECINZIONE ANTINTRUSIONE
		TRANSIZIONE H2BL - H3BL ANAS
		TRANSIZIONE H3BL - H3BP ANAS
		TRANSIZIONE H2BL - REDIRETTIVO E H3BP - REDIRETTIVO
		TERMINALE SPECIALE CLASSE P3
		TERMINALE SEMPLICE

NOTE

Per i particolari costruttivi e riferimenti normativi vedi i seguenti elaborati:
 TOOPSO1TRARE01A
 TOOPSO1TRADCO2A

Per i dispositivi di ritenuta di CLASSE H2 e H3, sia bordo laterale che bordo ponte, è prevista l'applicazione di barriere tipo ANAS e pertanto la fornitura è esclusa dal presente appalto.



sanas
GRUPPO FS ITALIANE

Direzione Tecnica

ITINERARIO INTERNAZIONALE E78 S.G.C. GROSSETO - FANO
 Tratto Selci Lama (E45) - S. Stefano di Gaio
 Adeguamento a 2 corsie della Galleria della Guinza (lotto 2) e del tratto Guinza - Mercatello Ovest (lotto 3)
 1° stralcio

PROGETTO ESECUTIVO cod. AN58

PROGETTAZIONE: MANDATARIA: MANDANTE:
 RAGGRUPPAMENTO TEMPORANEO PROGETTISTI: **PRO ITER** **STRADA** **sinergo**

IL RESPONSABILE DELL'INTEGRAZIONE DELLE PRESTAZIONI SPECIALISTICHE:
 Ing. Riccardo Formich - Società Pro Str. Srl
 Ordine Ingegneri Provincia di Milano n. 18045

IL PROGETTISTA:
 Ing. Alberto Rossi - Società Enevia Srl
 Ordine Ingegneri Provincia di Milano n. 18045

IL GEOLOGO:
 Dott. Geo. Massimo Mazzucchetti - Società Pro Str. Srl
 Albo Geol. Lombardia n. 4182

IL COORDINATORE PER LA SICUREZZA IN FASE DI PROGETTAZIONE:
 Ing. Massimo Marzulli - Società Enevia Srl
 Ordine Ingegneri Provincia di Milano n. 18045

VISTO IL RESP. DEL PROCEDIMENTO:
 Ing. Roberto Colaneri

PROTOCOLLO: DATA:

05 - PROGETTO STRADALE
05.04 - SEGNALETICA E BARRIERE DI SICUREZZA
 Planimetria barriere di sicurezza tav 3/5

CODICE PROGETTO	NOME FILE	REVISIONE	SCALA
PROGETTO: LO702M E 2101	TOOPSO1TRAPN08A.pdf	A	1:500
REV. DESCRIZIONE	DATA	REDATTO	VERIFICATO
			APPROVATO