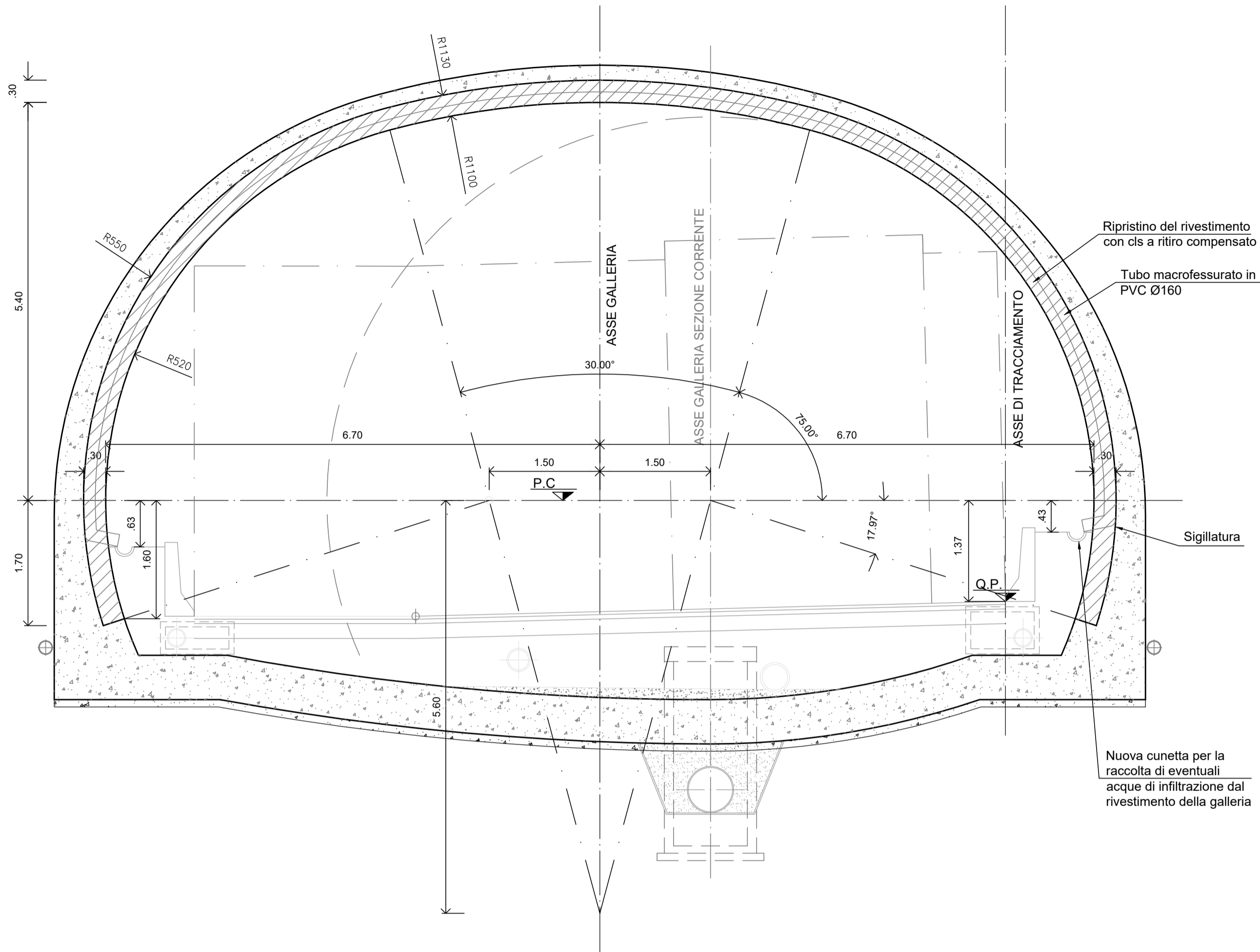


### CARPENTERIA

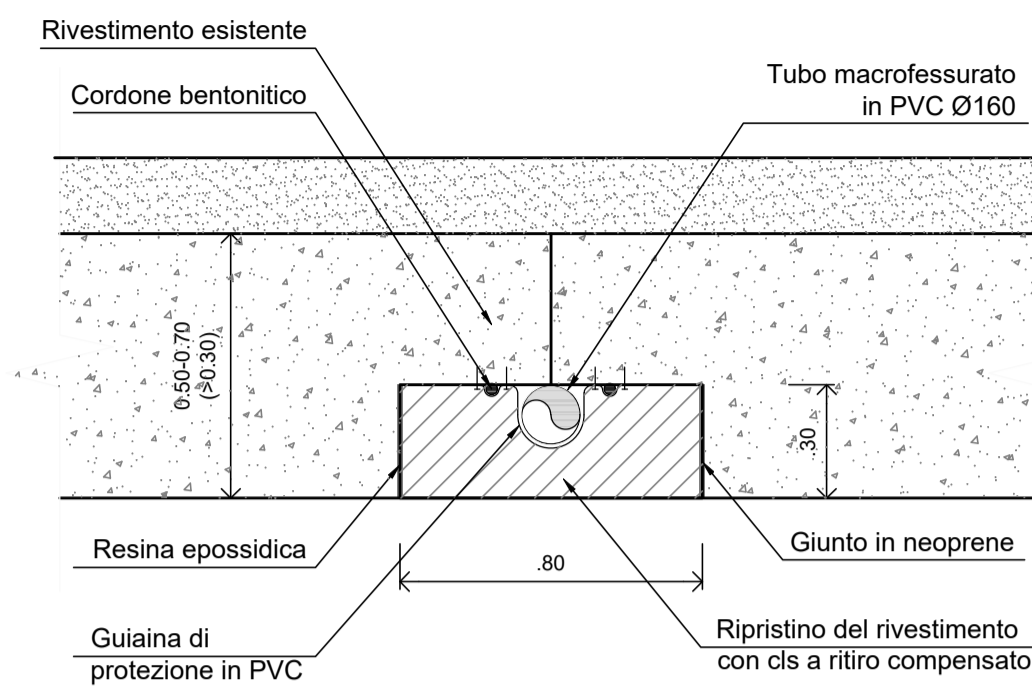
SCALA 1:50



### DETTAGLIO

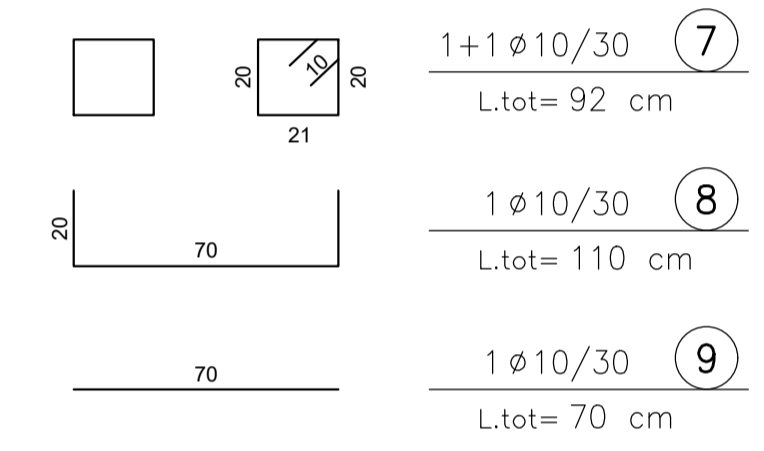
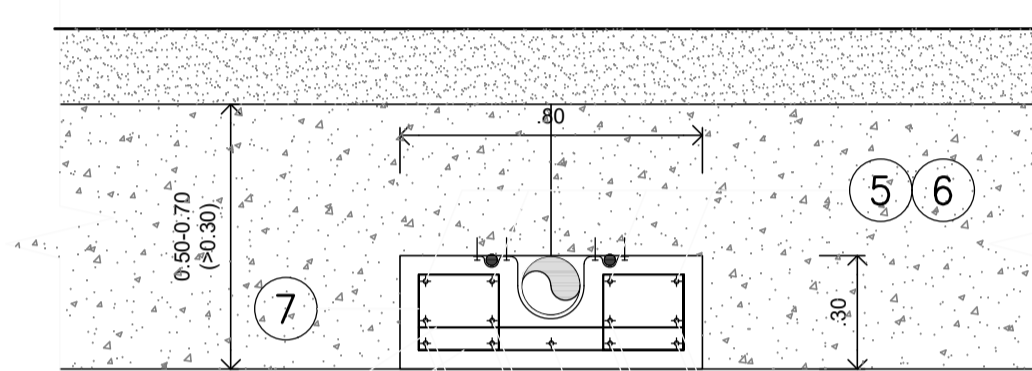
#### CARPENTERIA

SCALA 1:20



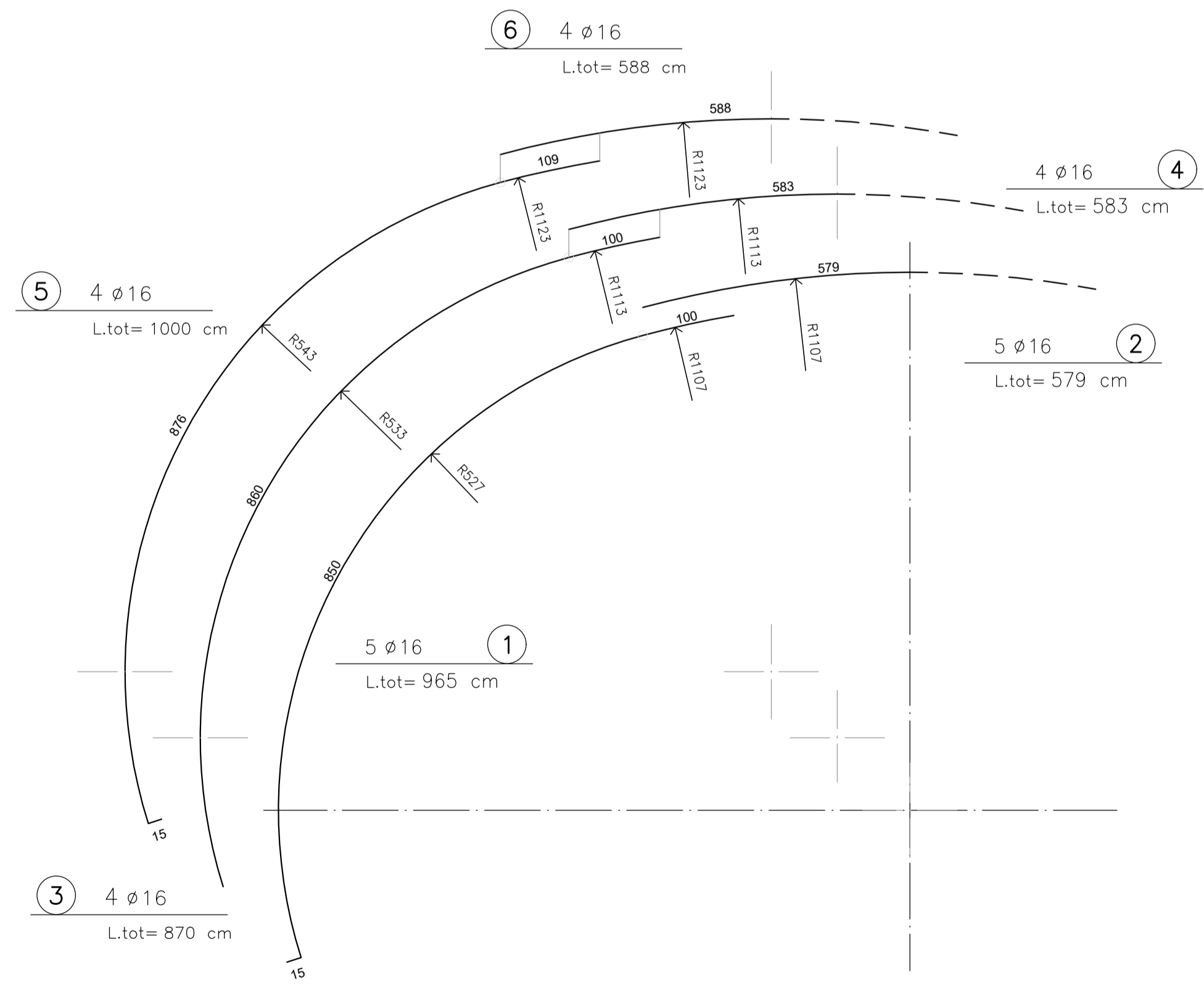
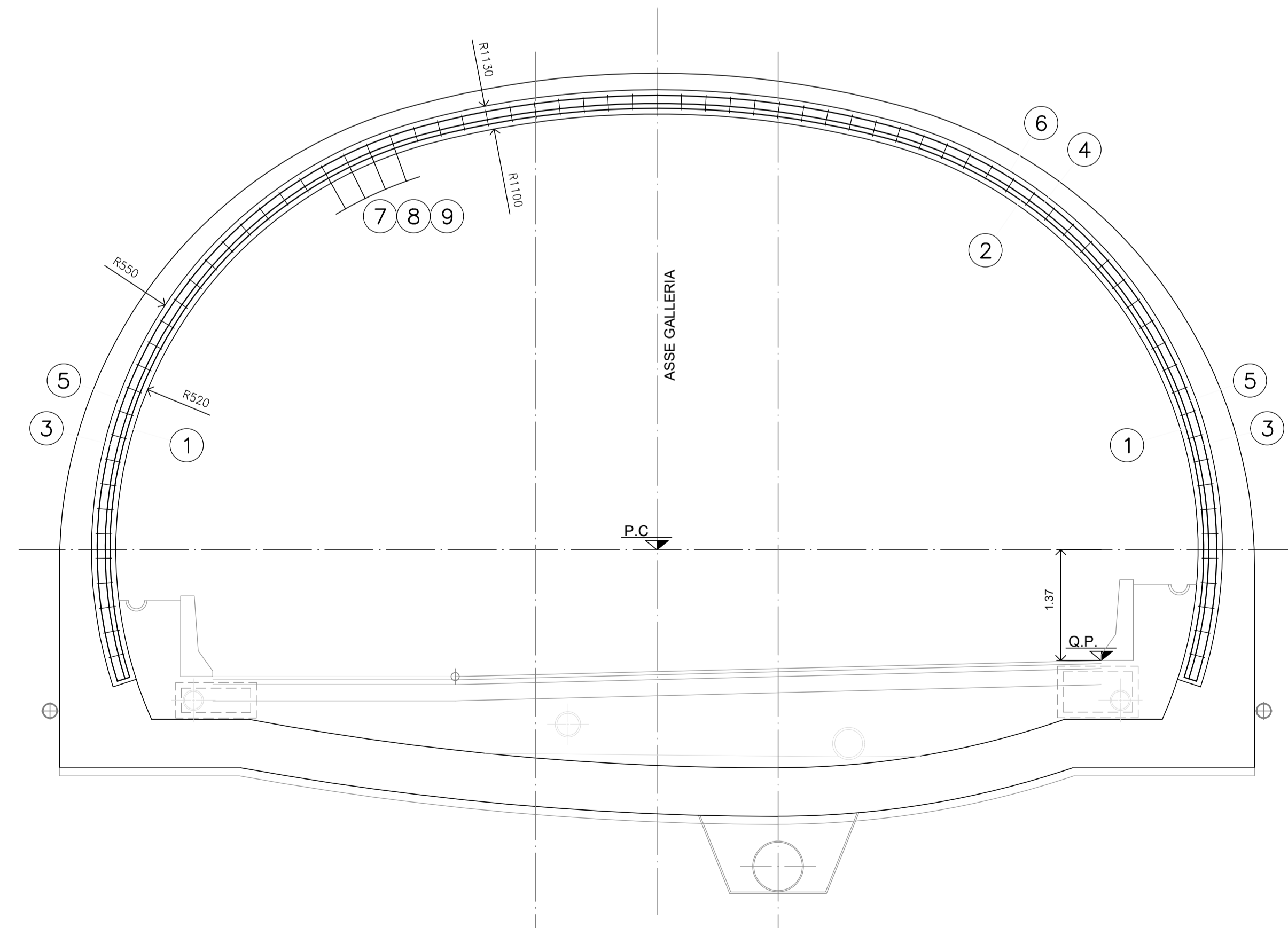
#### ARMATURA

SCALA 1:20



### ARMATURA

SCALA 1:50

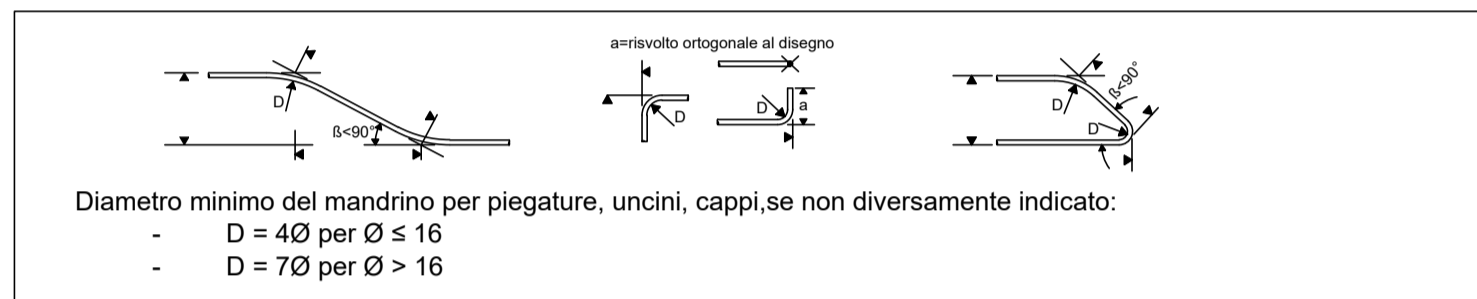


### LEGENDE/LEGENDA

P.C. = Piano dei Centri  
Q.P. = Quota Progetto  
P.S. = Piano Scavo

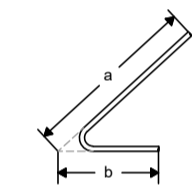
### NOTE

- Per i materiali si veda l'elaborato T00GN00OSTDC01.



### CONVENZIONI QUOTATURE

- I raggi di quotatura si riferiscono all'asse dei ferri.
- Le quotature dei ferri (staffe e spilli) si riferiscono all'estradosso.



Direzione Tecnica

ITINERARIO INTERNAZIONALE E78 S.G.C. GROSSETO – FANO  
Tratto Selci Lama (E45) – S. Stefano di Gaifa  
Adeguamento a 2 corsie della Galleria della Guinza (lotto 2)  
e del tratto Guinza – Mercatello Ovest (lotto 3)  
1° stralcio

### PROGETTO ESECUTIVO

cod. AN58

PROGETTAZIONE:  
RAGGRUPPAMENTO  
TEMPORANEO PROGETTISTI

MANDATARIA: MANDANTI:



IL RESPONSABILE DELL'INTEGRAZIONE DELLE PRESTAZIONI SPECIALISTICHE:  
Ing. Riccardo Formichi – Società Pro Iter Srl  
Ordine Ingegneri Provincia di Milano n. 19045

OPERE D'ARTE MAGGIORI:  
Ing. Enrico Maria Pizzarotti – Società Pro Iter Srl  
Ordine Ingegneri Provincia di Milano n. 19045

IL GEOLOGO:  
Dott. Geol. Massimo Mezzanonica – Società Pro Iter Srl  
Albo Geol. Lombardia n. A762



IL COORDINATORE PER LA SICUREZZA IN FASE DI PROGETTAZIONE:  
Ing. Massimo Mangini – Società Enrica Srl  
Ordine Ingegneri Provincia di Varese n. 1502

VISTO: IL RESP. DEL PROCEDIMENTO:  
Dott. Ing. Vincenzo Colone

PROTOCOLLO: DATA:

*Colone*

### 06 - OPERE D'ARTE MAGGIORI IN SOTTERRANEO

Interventi per le venute d'acqua lungo i giunti delle riprese di getto in calotta  
Piazzola di sosta - Carpentaria e armatura

CODICE PROGETTO		NOME FILE		REVISIONE	SCALA
PROGETTO	LV. PROC. N. PROC.	T00GN00OSTCA02A.pdf		A	Varie
L0702M	E 2101	CODICE ELAB. T00GN00OSTCA02			
D					
C					
B					
A	EMISSIONE	FEBBRAIO 2023	CASSANEGO	MOJA	PIZZAROTTI
REV.	DESCRIZIONE	DATA	REDATTO	VERIFICATO	APPROVATO