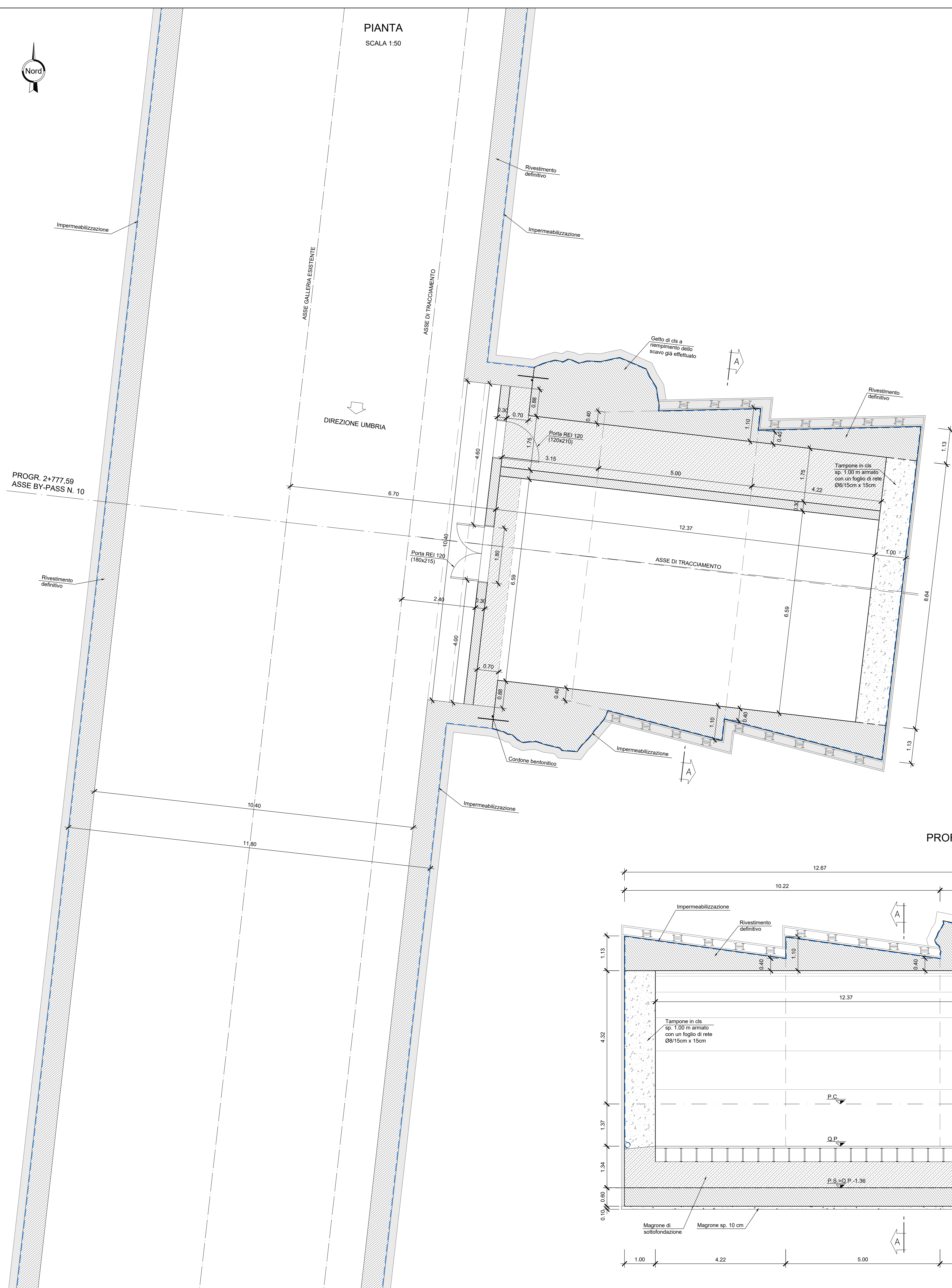
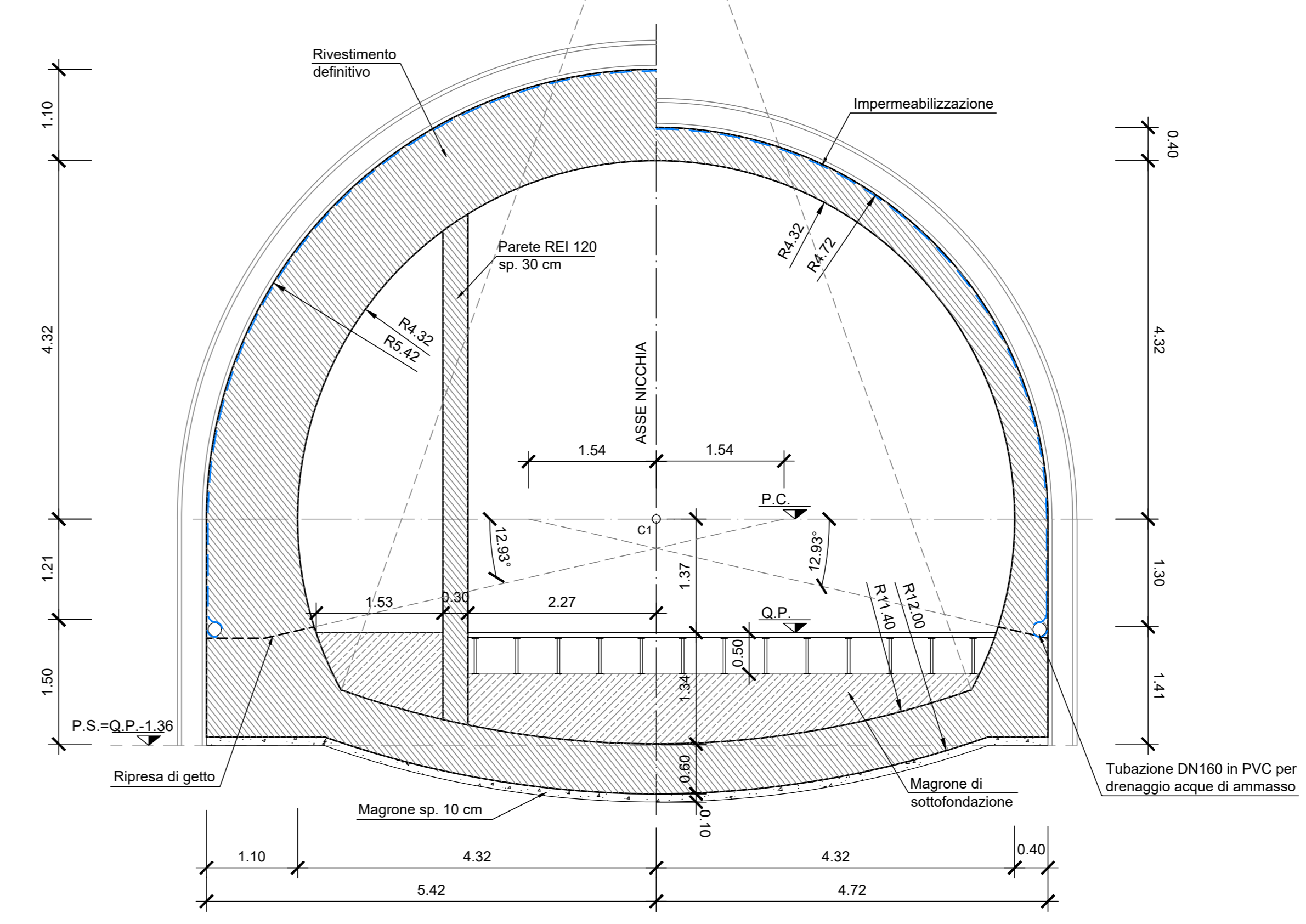




PIANTA  
SCALA 1:50



SEZIONE A-A  
SCALA 1:50



COORDINATE			
PT No.	X	Y	
C1	0.000	0.331	
C2	0.000	8.686	

LEGENDA

P.C. = Piano dei Centri  
Q.P. = Quota Progetto  
P.S. = Piano Scavo

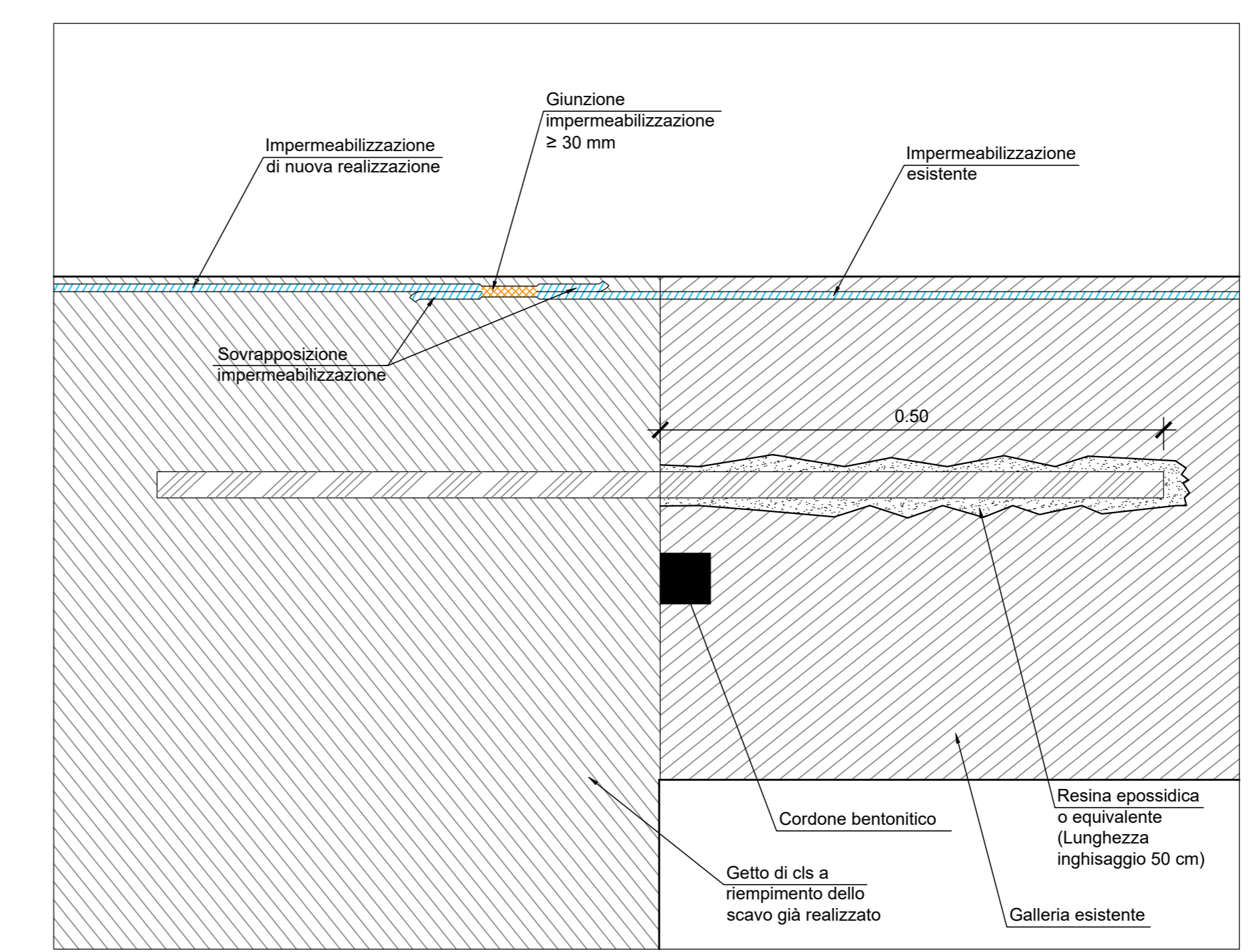
NOTE

- Per i materiali si veda l'elaborato TO0GN00STD01A.

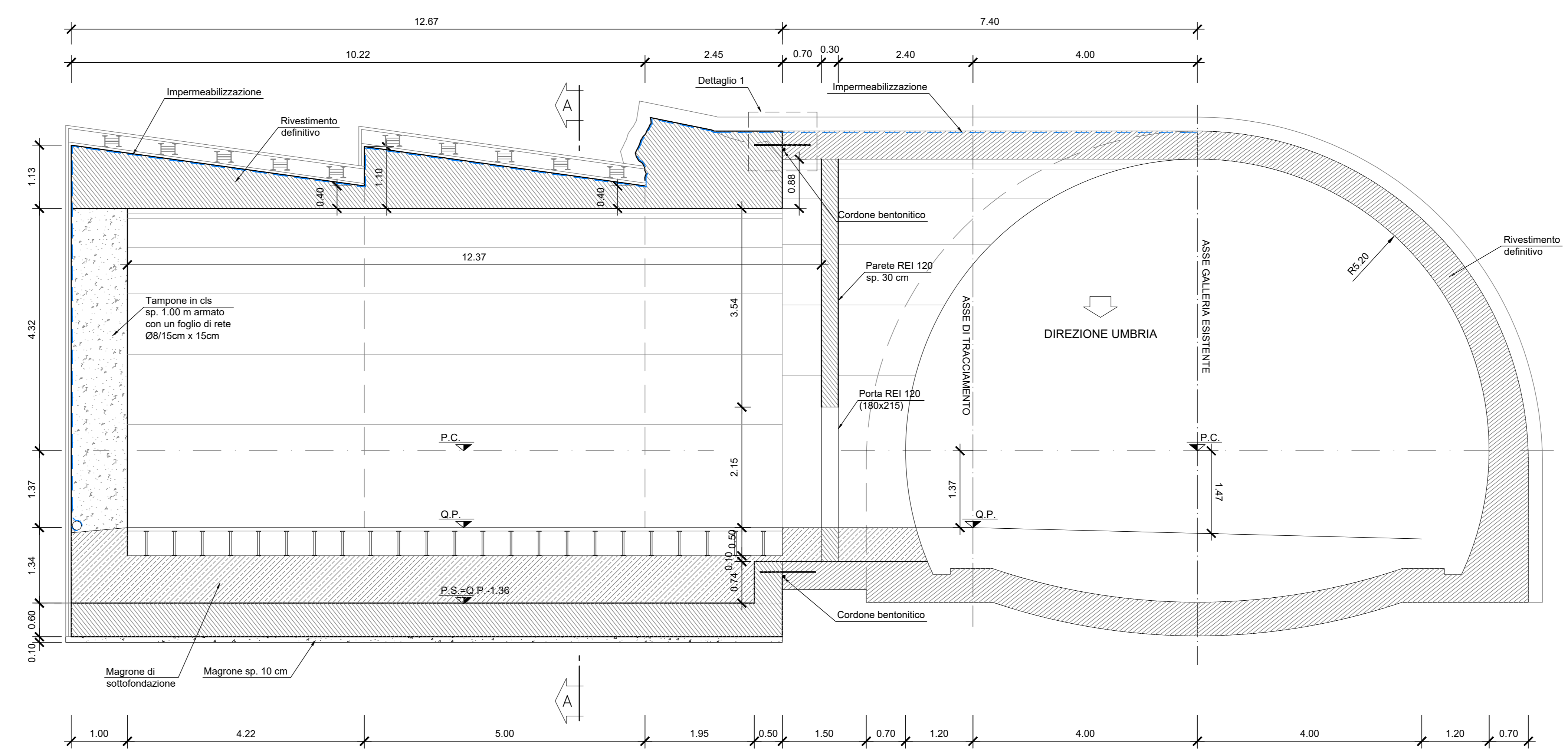
TABELLA QUANTITA'

Campo	Un.	Descrizione	Tipo	Numero /passo	Lunghezza /spessore	Quantità per m di galleria
Rivestimento definitivo	m <sup>2</sup>	Impermeabilizzazione	PVC	-	2 mm	18.72
	m <sup>3</sup>	Calcestruzzo calotta/ arco rovescio e murette	-	-	40-110 cm / 60cm	13.49 / 7.66

DETTAGLIO 1  
SCALA 1:5



PROFILO LONGITUDINALE  
SCALA 1:50



**Sanas**  
GRUPPO FS ITALIANE  
Direzione Tecnica

ITINERARIO INTERNAZIONALE E78 S.G.C. GROSSETO – FANO  
Tratto Selci Lama (E45) – S. Stefano di Gaia  
Adeguamento a 2 corsie della Galleria della Guinza (lotto 2) e del tratto Guinza – Mercatello Ovest (lotto 3)  
1° stralcio

**PROGETTO ESECUTIVO** cod. AN58

PROGETTAZIONE: MANDATARIA: MANDANTI:  
  
 IL RESPONSABILE DELL'INTEGRAZIONE DELLE PRESTAZIONI: **OPERE D'ARTE MAGGIORI:**  
 SPECIALISTICHE: **Ing. Roberto Formisani - Società Pro Ter Srl**  
 Ordine Ingegneri Provincia di Milano n. 18045  
 IL GEOLOGO: **Dot. Geo. Massimo Mazzarolli - Società Pro Ter Srl**  
 Albo Geol. Lombardia n. 2162  
 IL COORDINATORE PER LA SICUREZZA IN FASE DI PROGETTAZIONE: **Ing. Massimo Mengoli - Società Pro Ter Srl**  
 Ordine Ingegneri Provincia di Varese n. 1507

VISTO: IL RESP. DEL PROCEDIMENTO:  
 Dott. Ing. Giovanni Colucci

PROTOCOLLO: DATA:

**06 - OPERE D'ARTE MAGGIORI IN SOTTERRANEO**  
**06.01 - GN.01 - GALLERIA GUINZA - GALLERIA NATURALE**  
 Nicchia impianti alla progr. 2777,59 m  
 Carpenteria

CODICE PROGETTO	NOME FILE	REVISIONE	SCALA
PROGETTO	TO0GN01OSTC09A.pdf		
LO702M E 2101		A	1:50
D			
C			
B			
A	EMMISSIONE	FEBBRAIO 2021	ALESSIO MOJA PIZZAROTTI
REV.	DESCRIZIONE	DATA	REDAITTO VERIFICATO APPROVATO