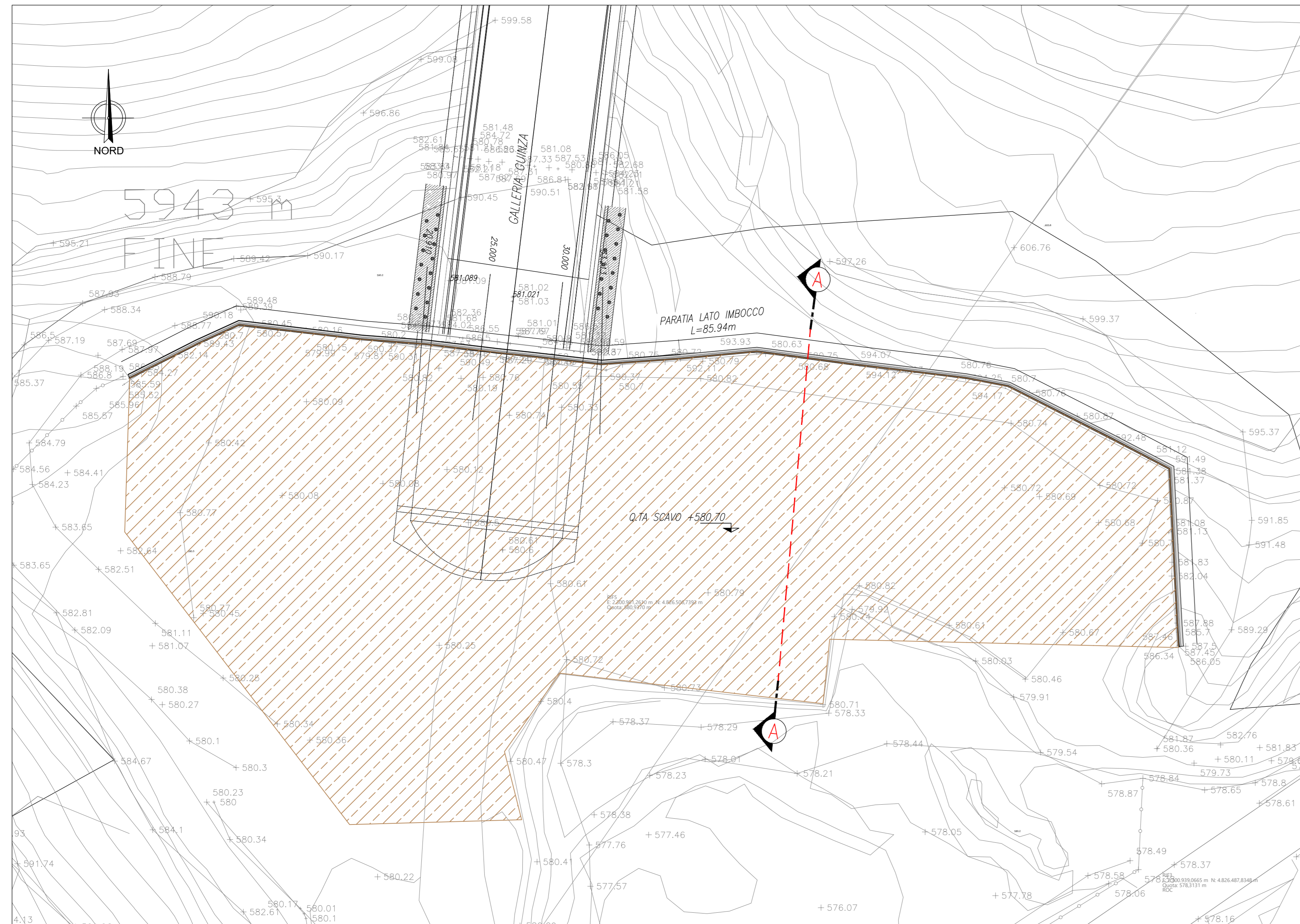
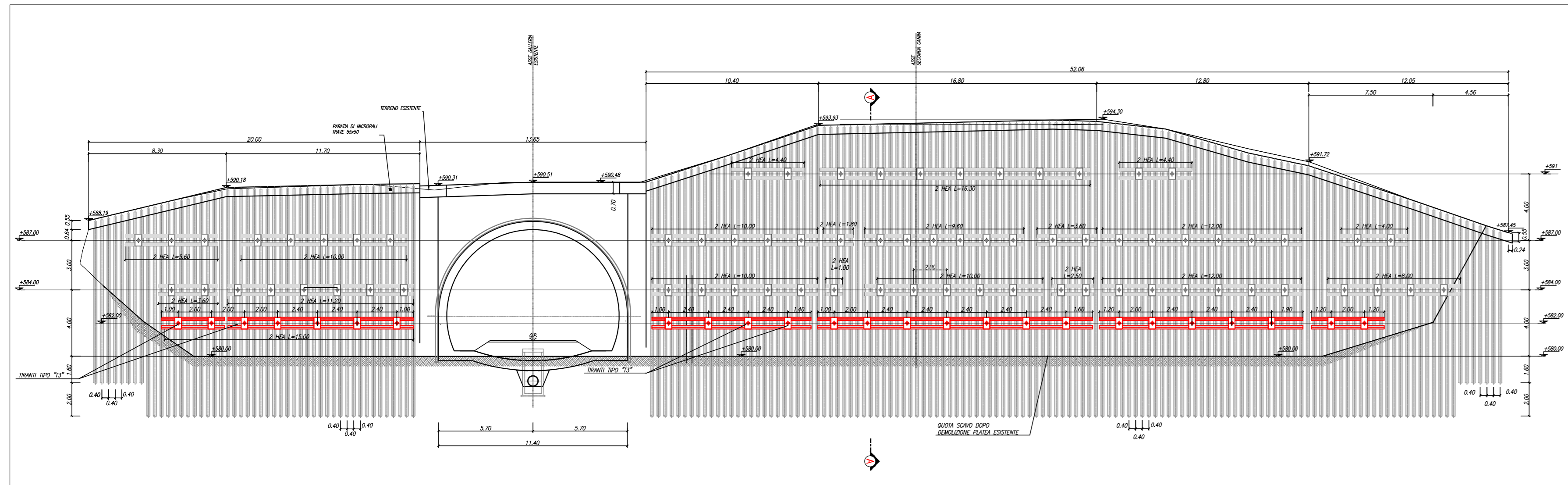


FASE 1

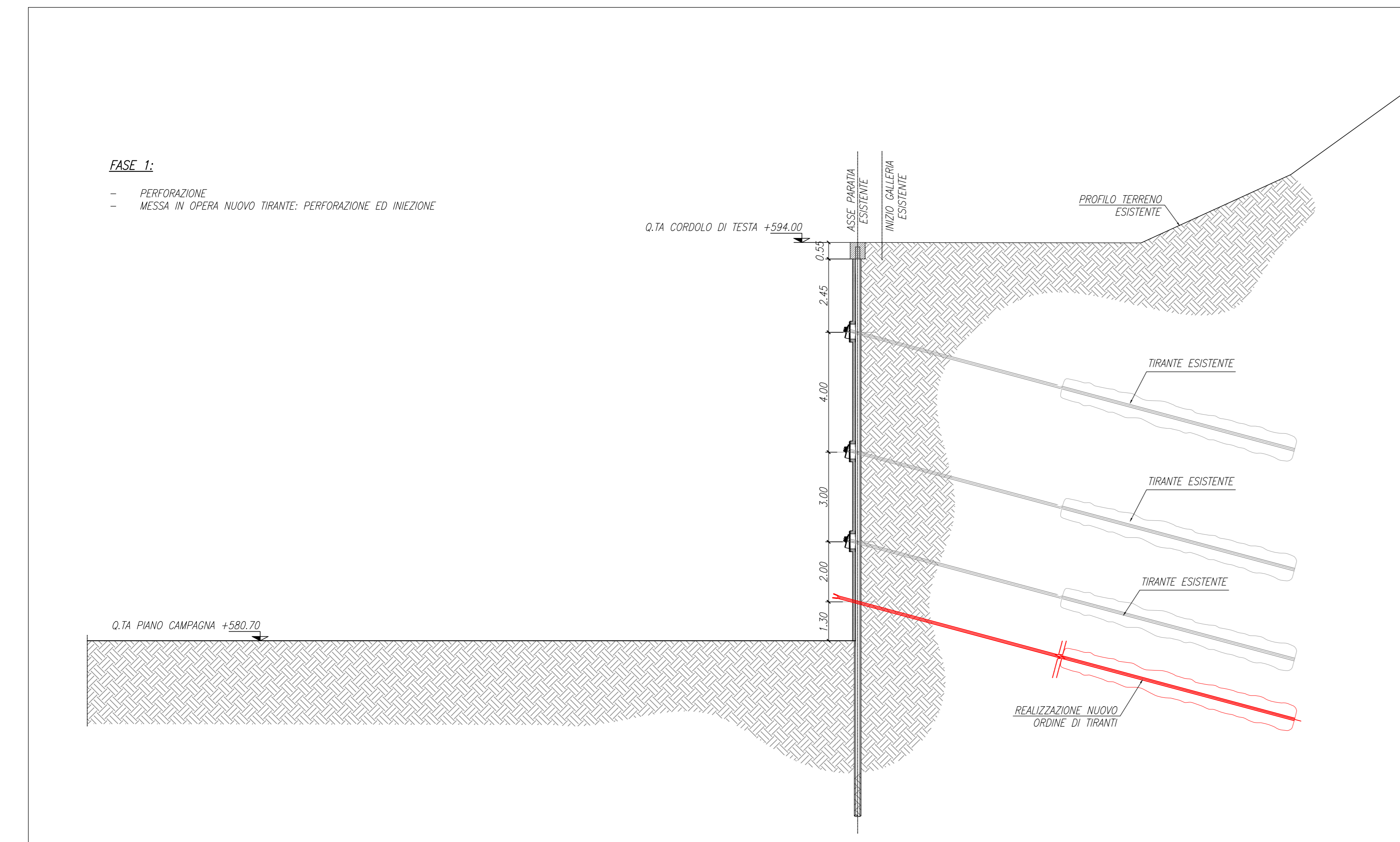
PARATIA - GALLERIA GUINZA (LATO PARNACCIANO) - STRALCIO PLANIMETRICO Scala 1:200



IMBOCCO PARNACCIANO - PROFILO LONGITUDINALE PARATIA\_DX Scala 1:200



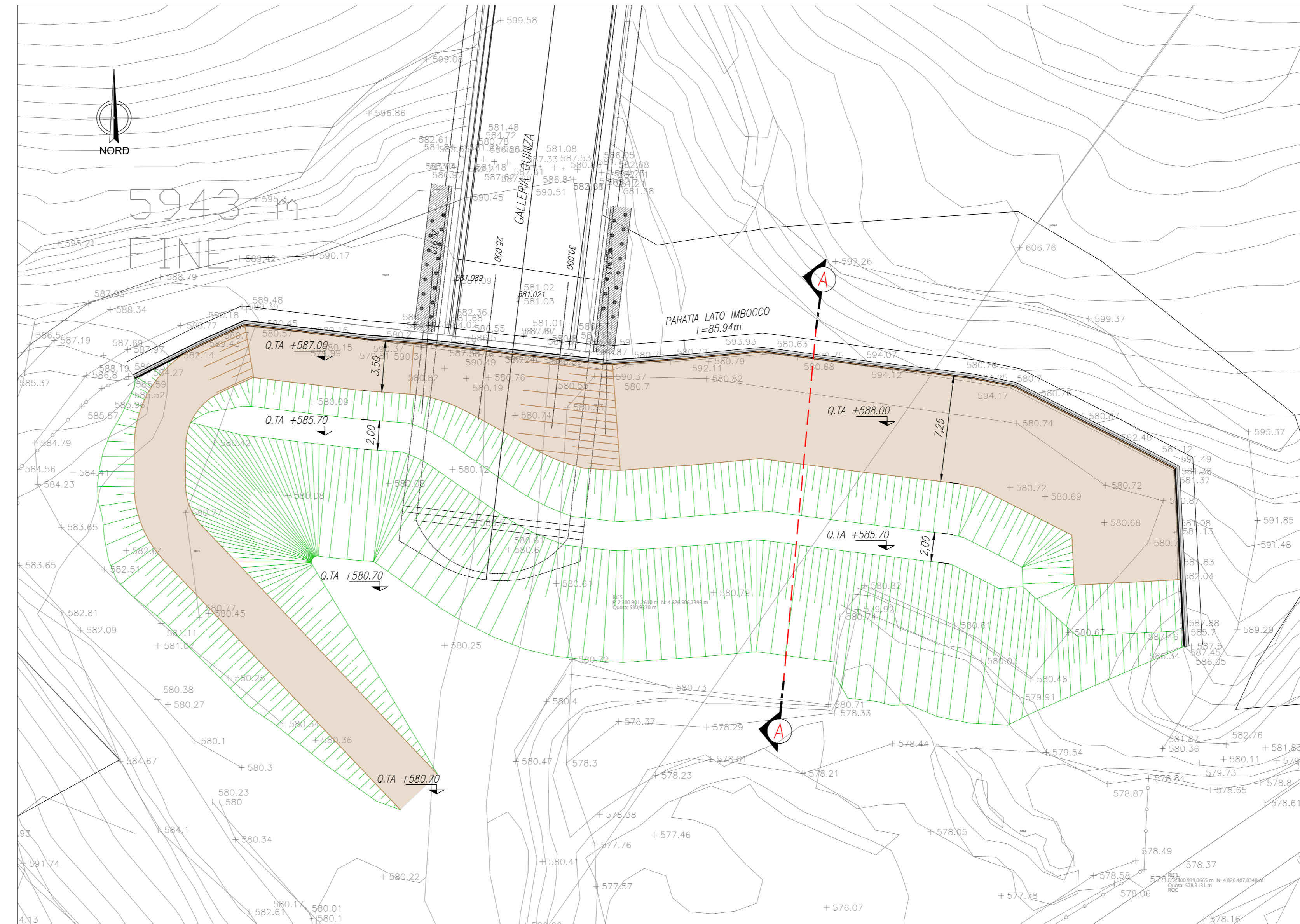
SEZIONE TRASVERSALE "A-A" Scala 1:100



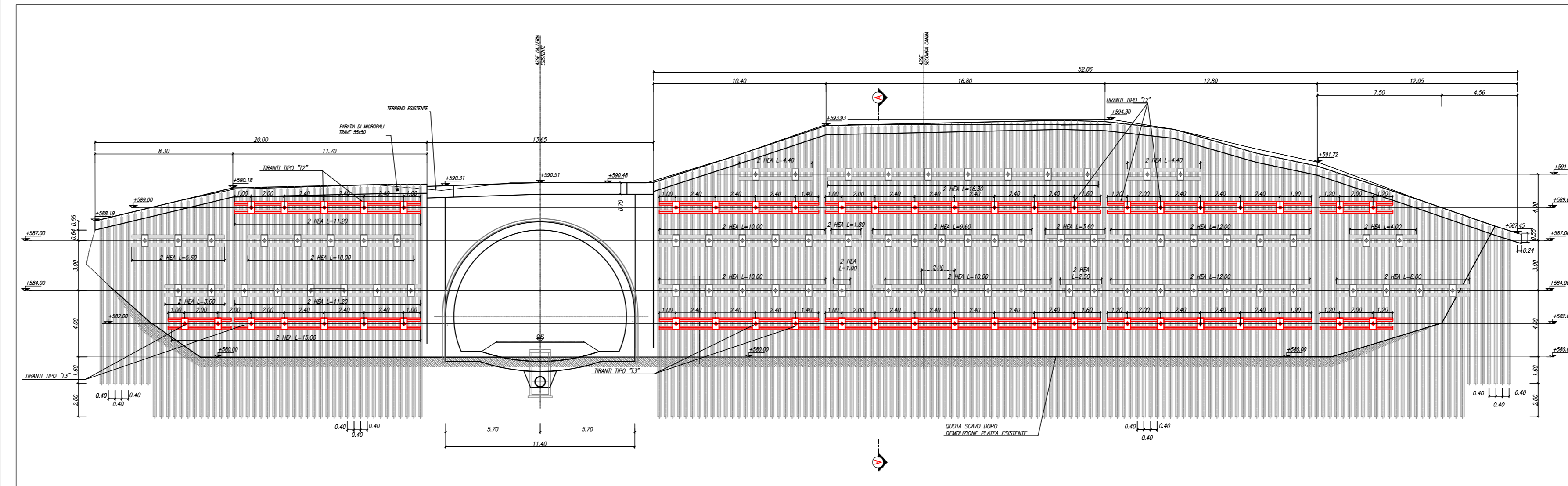
FASE 1:  
 - PERFORAZIONE  
 - MESSA IN OPERA NUOVO TIRANTE: PERFORAZIONE ED INIEZIONE

FASE 2

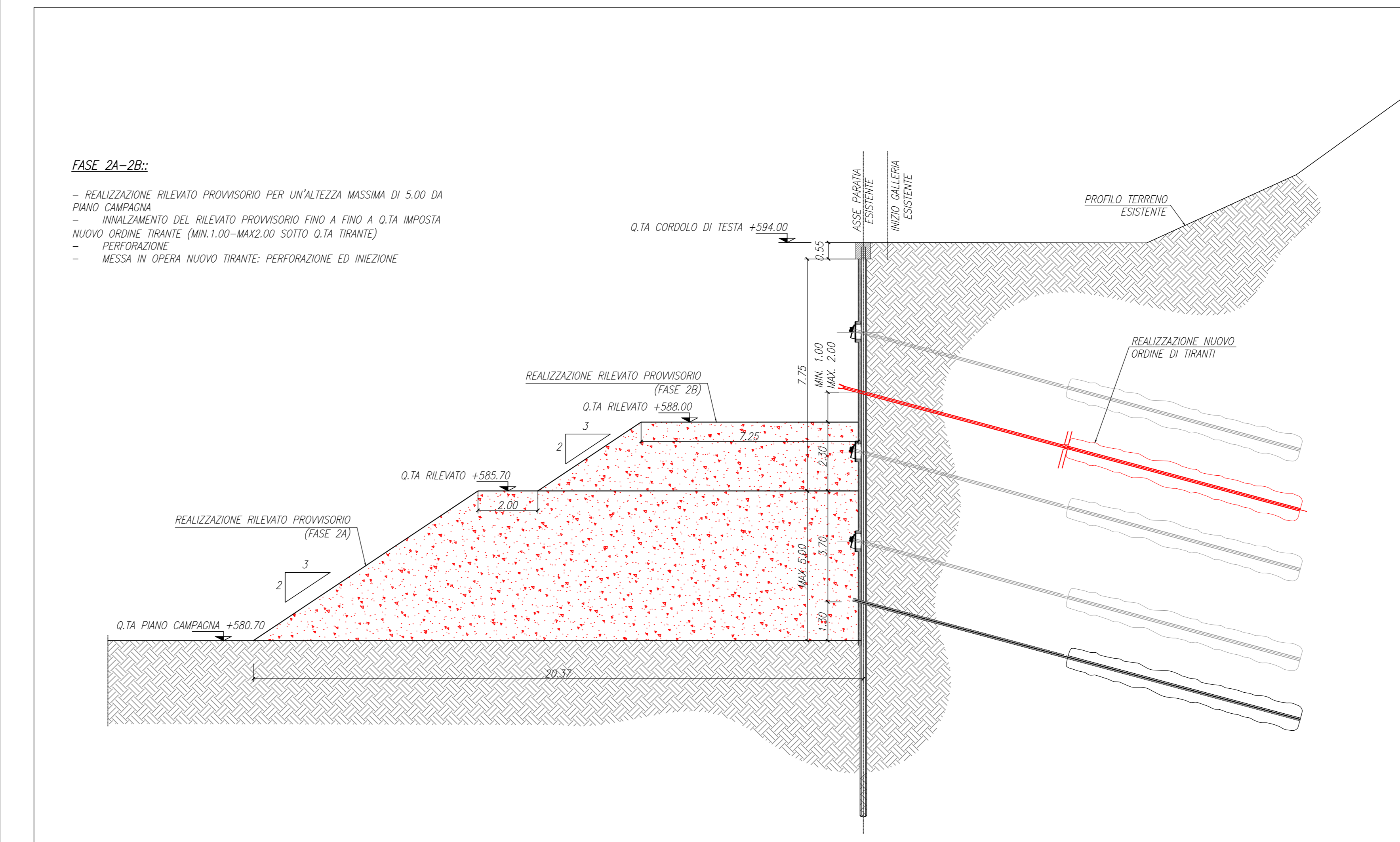
PARATIA - GALLERIA GUINZA (LATO PARNACCIANO) - STRALCIO PLANIMETRICO Scala 1:200



IMBOCCO PARNACCIANO - PROFILO LONGITUDINALE PARATIA\_DX Scala 1:200



SEZIONE TRASVERSALE "A-A" Scala 1:100



FASE 2A-2B:  
 - REALIZZAZIONE RILEVATO PROVVISORIO PER UN'ALTEZZA MASSIMA DI 5.00 DA PIANO CAMPAGNA  
 - INNALZAMENTO DEL RILEVATO PROVVISORIO FINO A FINO A Q.TA IMPOSTA NUOVO ORDINE TIRANTE (MIN.1.00-MAX.2.00 SOTTO Q.TA TIRANTE)  
 - PERFORAZIONE  
 - MESSA IN OPERA NUOVO TIRANTE: PERFORAZIONE ED INIEZIONE

LEGGENDA

	Ordine di tiranti esistente
	Nuovo ordine di tiranti

**Sanas**  
GRUPPO FS ITALIANE  
**Direzione Tecnica**

ITINERARIO INTERNAZIONALE E78 S.G.C. GROSSETO - FANO  
 Tratto Selci Lama (E45) - S. Stefano di Gaio  
 Adeguamento a 2 corsie della Galleria della Guinza (lotto 2) e del tratto Guinza - Mercatello Ovest (lotto 3)  
 1° stralcio

PROGETTO ESECUTIVO cod. AN58

PROGETTAZIONE: MANDATARIA: MANDANTI:  
 RAGGRUPPAMENTO: **ITER** **ITER** **sinergo**  
 TEMPORANEO PROGETTISTI:

IL RESPONSABILE DELL'INTEGRAZIONE DELLE PRESTAZIONI  
 SPECIALISTICHE:  
 Ing. Giuseppe Formisani - Società Pro Ter Srl  
 Ordine Ingegneri Provincia di Milano n. 18045

IL GEOLOGO:  
 Dott. Geo. Massimo Mazzucchetti - Società Pro Ter Srl  
 Albo Geol. Lombardia n. 2752

IL COORDINATORE PER LA SICUREZZA IN FASE DI PROGETTAZIONE:  
 Ing. Massimo Marzoli - Società Pro Ter Srl  
 Ordine Ingegneri Provincia di Varese n. 1501

VISTO: IL RESP. DEL PROCEDIMENTO:  
 Dott. Ing. Vincenzo Galvani

PROTOCOLLO: DATA:

06 - OPERE D'ARTE MAGGIORI IN SOTTERRANEO  
 06.02 - GA.01 - GALLERIA GUINZA - IMBOCCO LATO UMBRIA  
 06.02.02 - INTERVENTI DI MESSA IN SICUREZZA PARATIA DI IMBOCCO  
 Fasi esecutive - Tav. 1

CODICE PROGETTO	NOME FILE	REVISIONE	SCALA
PROGETTO LIV. PROG. N. PROG.	TO06A02OSTSE01A.pdf		
<b>L0702M E 2101</b>		<b>A</b>	vari
D			
C			
B			
A	EMISSIONE	FEBBRAIO 2023	PELLIZZARI MOJA PIZZAROTTI
REV.	DESCRIZIONE	DATA	REDATTO VERIFICATO APPROVATO