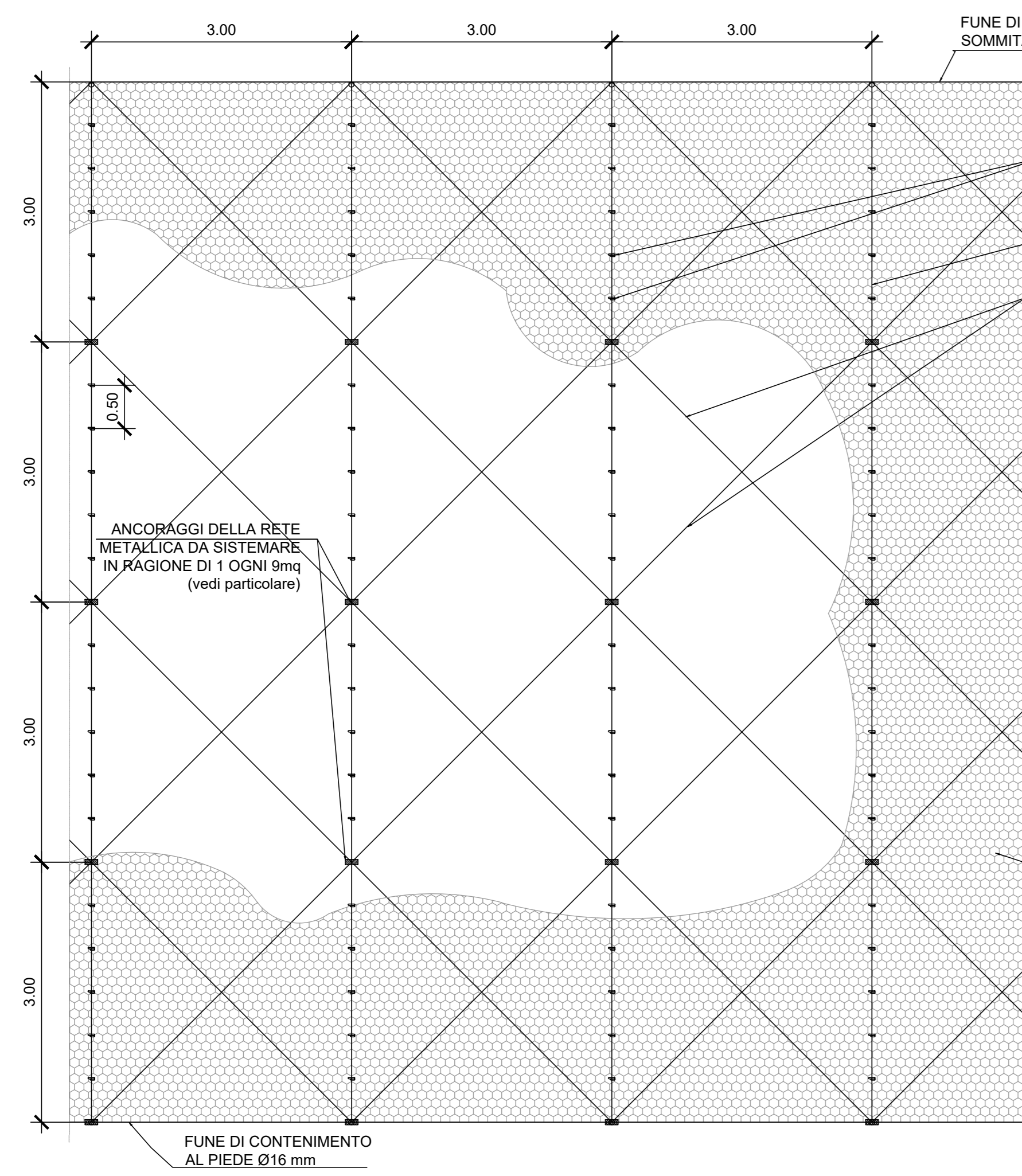


DETTAGLI ESECUTIVI DELLA RETE METALLICA RINFORZATA E ANCORATA

SCALA 1:50
PROSPETTO DELL'INTERVENTO



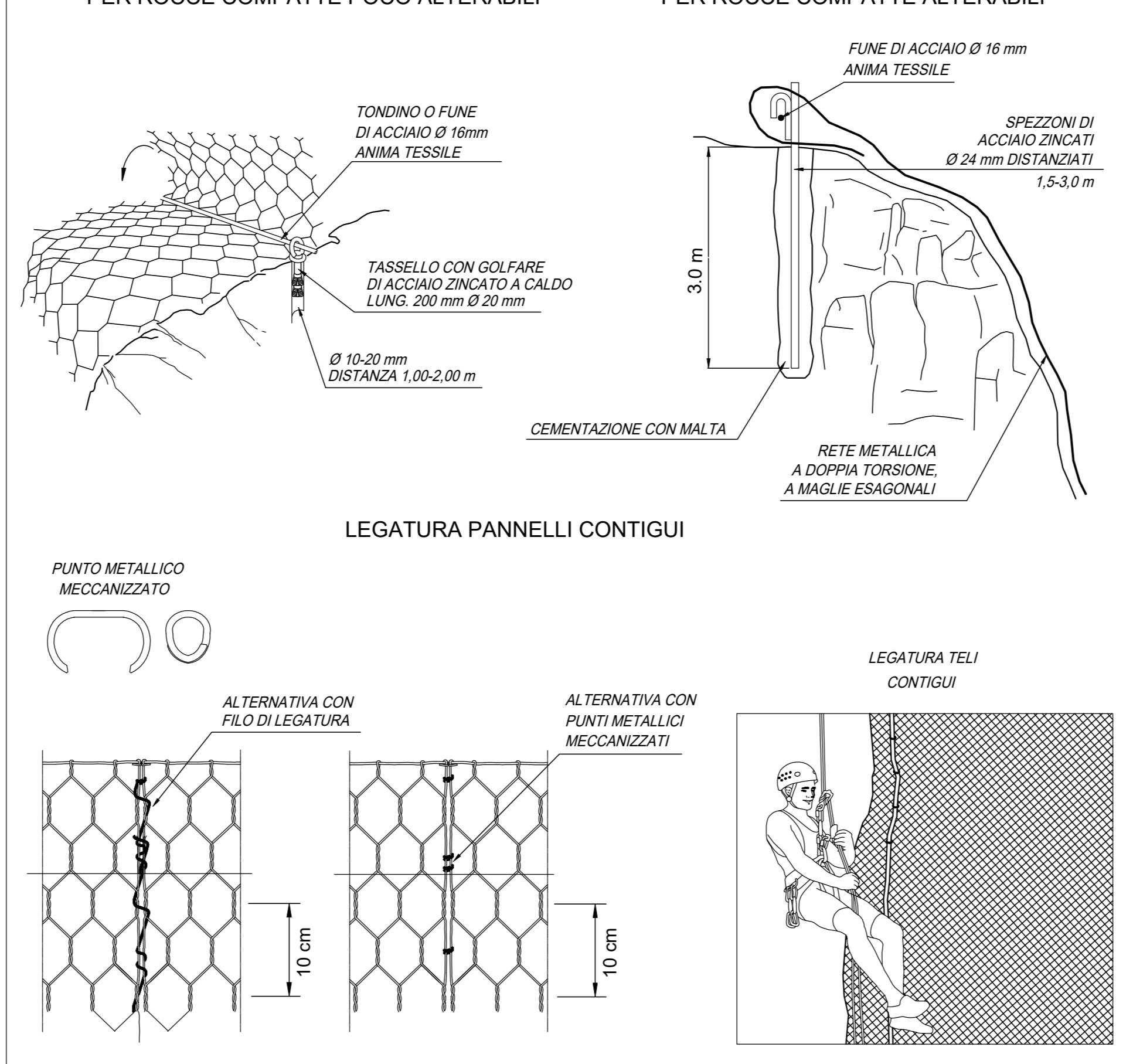
CARATTERISTICHE ELEMENTI COSTRUTTIVI

FUNE PERIMETRALE Ø mm. 16 anima metallica chiusa con due manicotti pressati in successione; FUNI DI ORDITURA Ø mm. 12 anima metallica disposte a maglie romboidali, ottenute mediante l'intreccio della stessa. Sarà collegata alla fune perimetrale mediante graffe in alluminio.

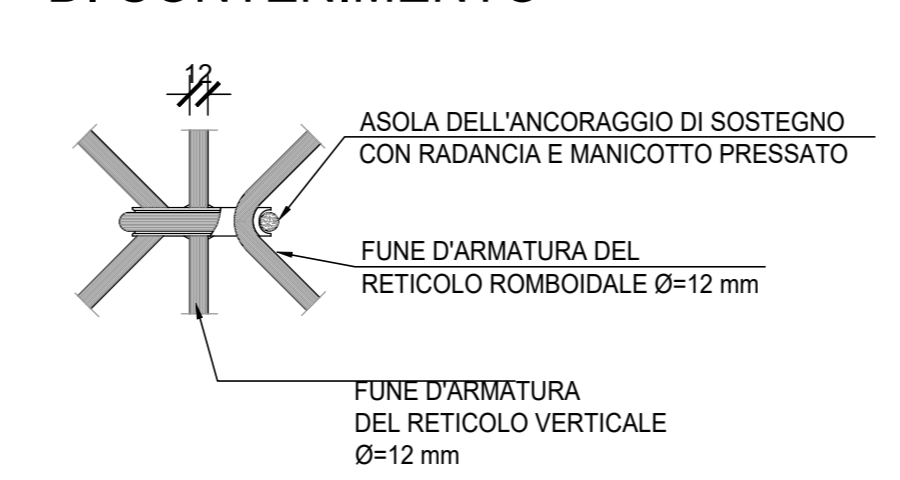
RETE IN MAGLIA ESAGONALE A DOPPIA TORSIONE, tipo 80 X 100, filo Ø mm. 3 a forte zincatura.

RETE METALLICA IN PANNELLI CON LARGHEZZA b=3.00m IN FILO TIPO C RICOTTO (UNI 3598) ZINCATO CON Ø=3mm IN MAGLIA ESAGONALE 80x100 A DOPPIA TORSIONE

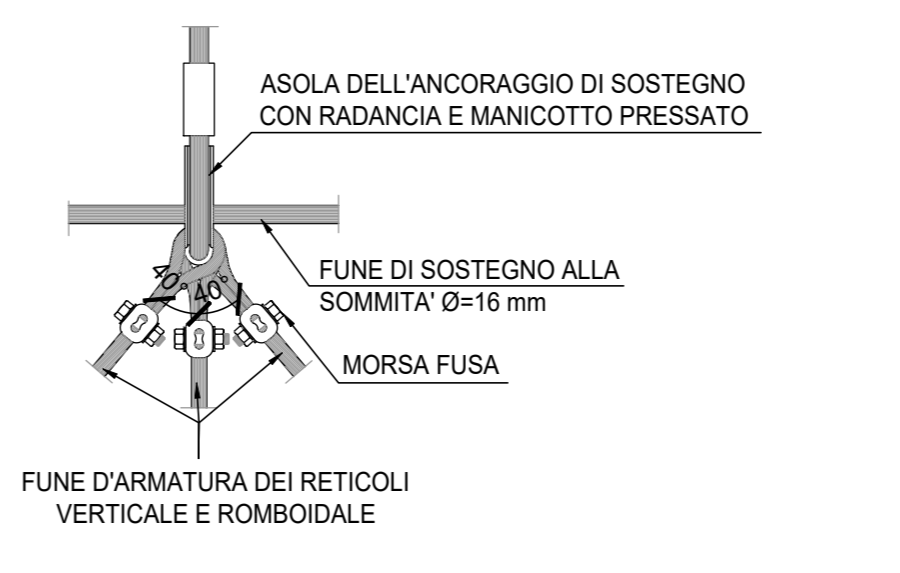
SISTEMI DI ANCORAGGIO IN SOMMITA' RETE METALLICA



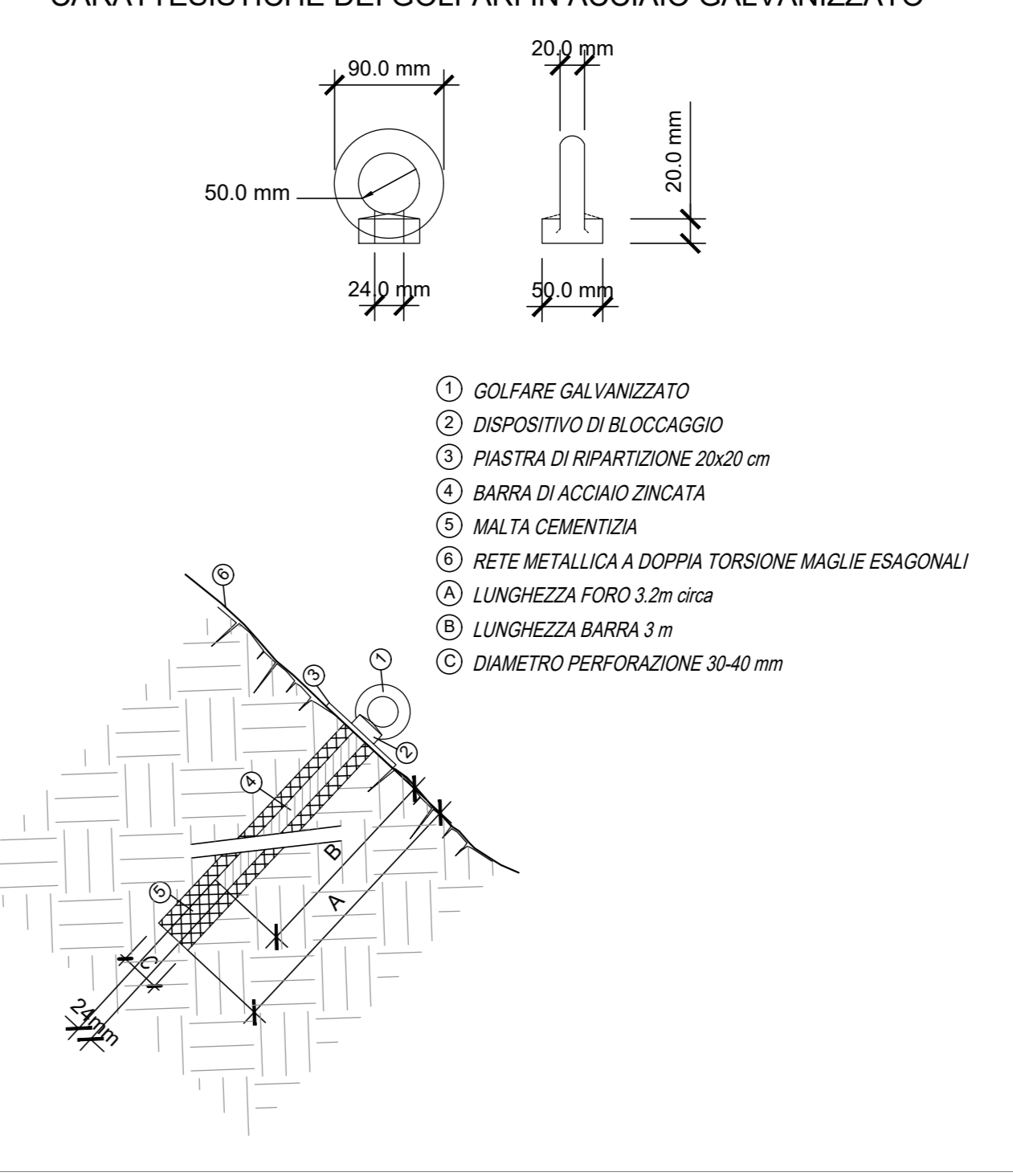
DETTAGLIO DELL'ANCORAGGIO DI CONTENIMENTO



DETTAGLIO DELL'ANCORAGGIO DI SOSTEGNO

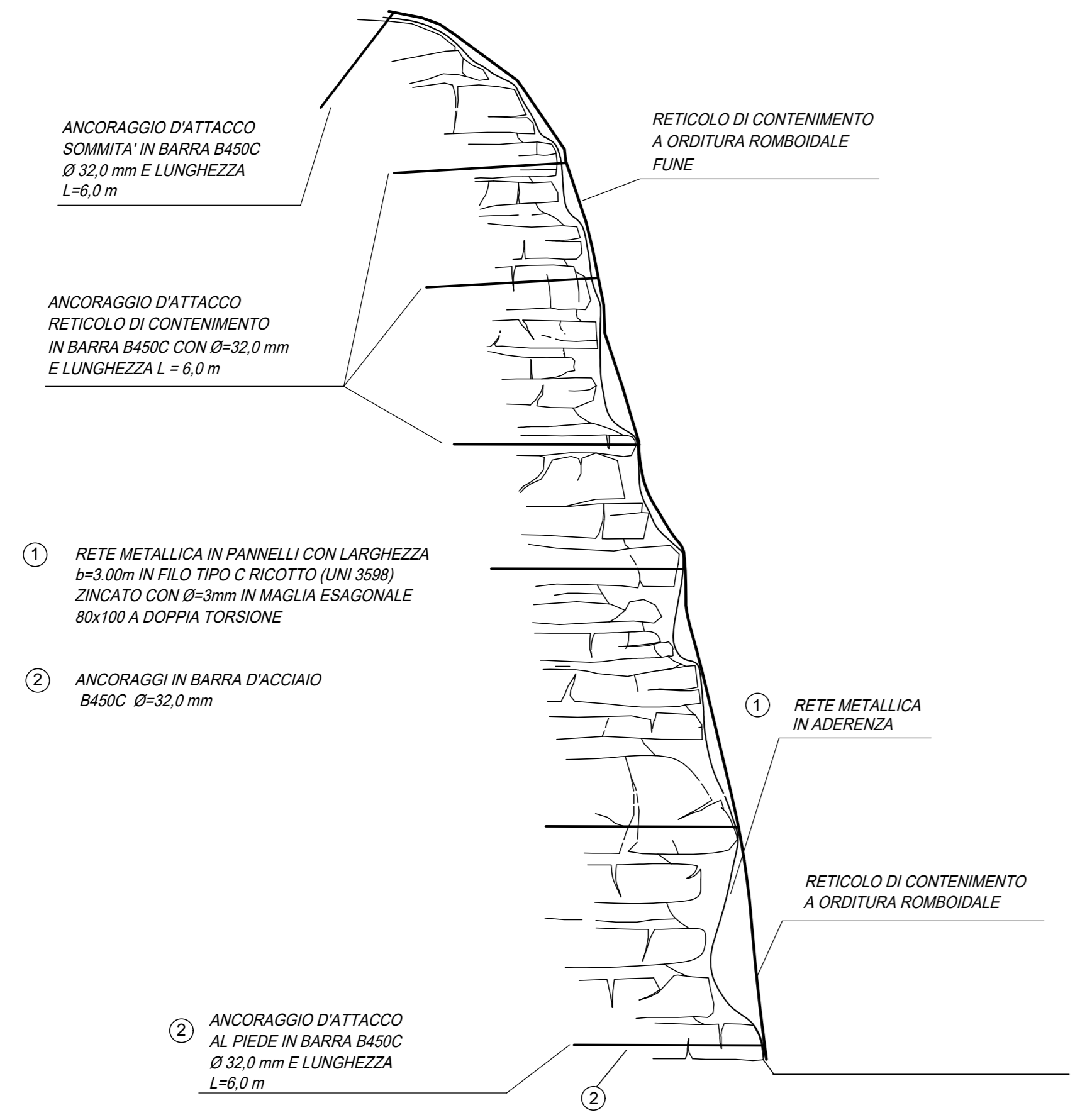


SISTEMI DI ANCORAGGIO IN PARETE



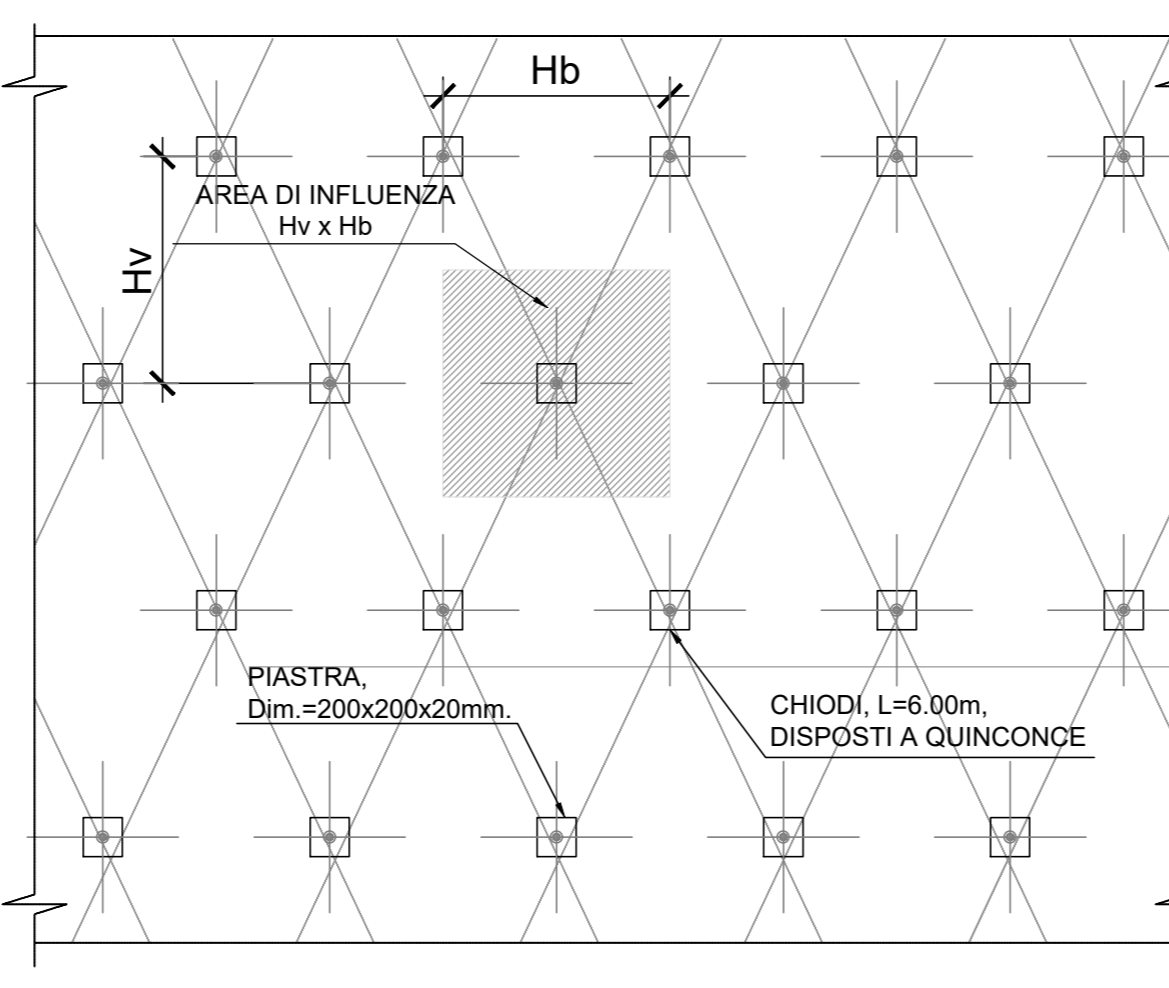
CONSOLIDAMENTO DEL VERSANTE

SCALA 1:50
SEZIONE TIPO



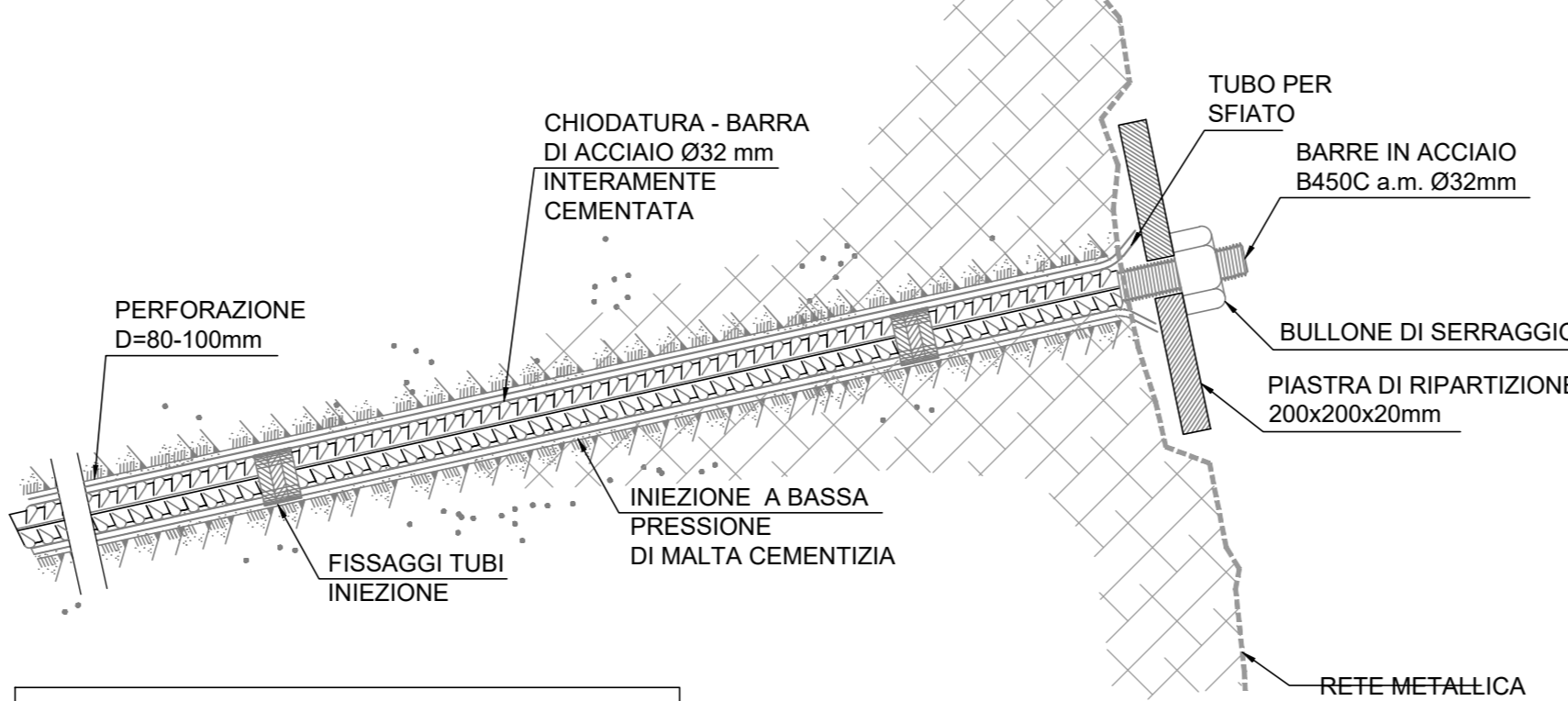
MAGLIA TIPOLOGICA DISPOSIZIONE CHIODI

SCALA 1:100



PARTICOLARE DEL VERSANTE

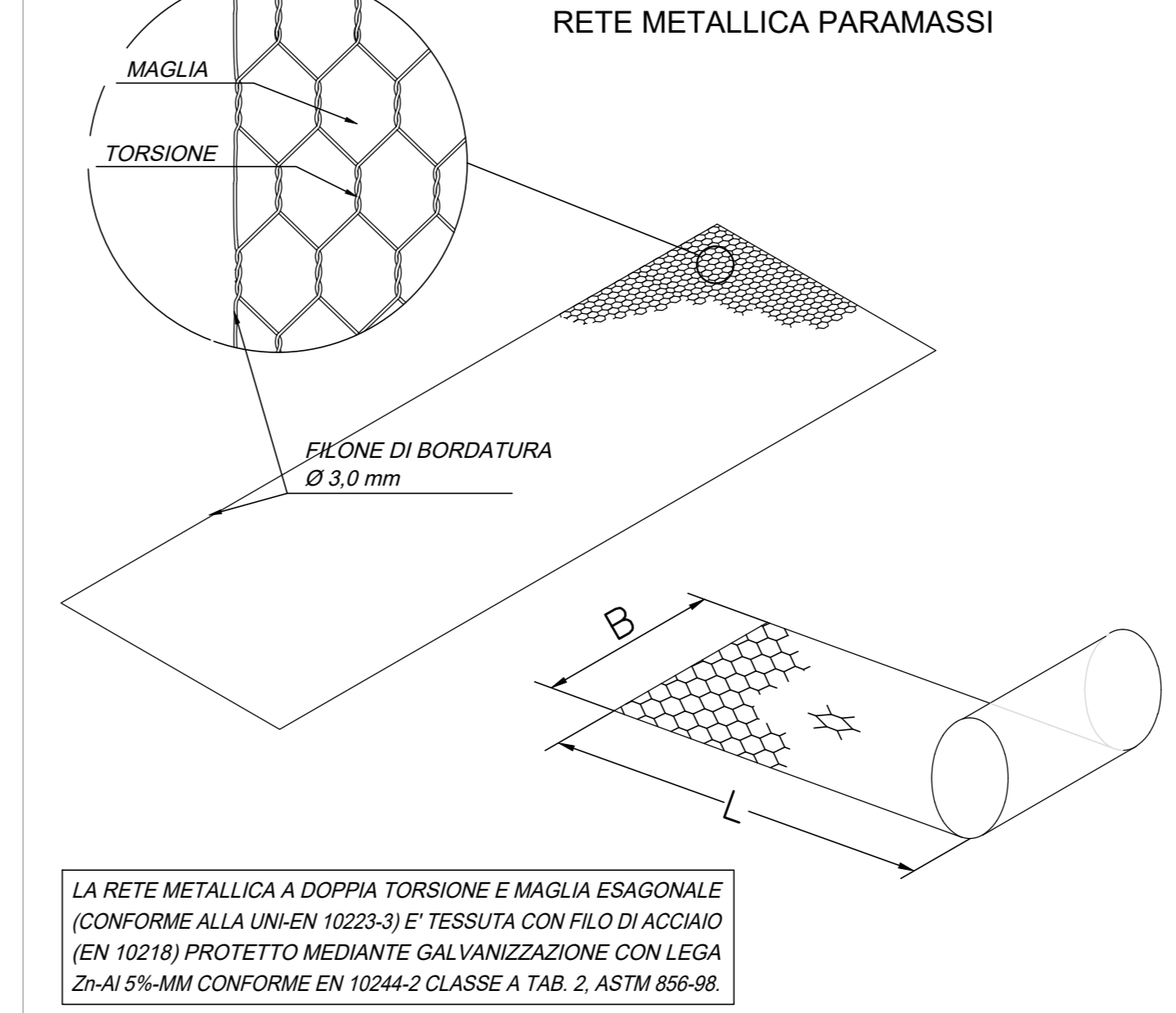
SCALA 1:5



NOTE

L'iniezione delle chiodature avverrà a pressione iniettando la miscela dal fondo previo chiusura della perforazione intestata.

DESCRIZIONE MATERIALE



L(m)	B(m)	TIPO MAGLIA	DIAMETRO FILO
25	2-4		ZINCATURA CON Zn-Al 5%-MM Ø 3.0 mm
50			
100			
		D= dimensione nominale	
		80x100mm D=80 mm	

Sanas GRUPPO FS ITALIANE Direzione Tecnica

ITINERARIO INTERNAZIONALE E78 S.G.C. GROSSETO – FANO
Tratto Selci Lama (E45) – S. Stefano di Gaia
Adeguamento a 2 corsie della Galleria della Guinza (lotto 2) e del tratto Guinza – Mercatello Ovest (lotto 3) 1° stralcio

PROGETTO ESECUTIVO cod. AN58

PROGETTAZIONE: MANDATARIA: MANDANTI: **ITER** **sinergo**

IL RESPONSABILE DELL'INTEGRAZIONE DELLE PRESTAZIONI SPECIALISTICHE: **PROF. ING. ROBERTO BIANCHI** - Società Pro Ar S.r.l. - Ordine Ingegneri Provincia di Milano n. 18045

IL GEOLOGO: **ING. GIO. MASSIMO MARCONI** - Società Pro Ar S.r.l. - Albo Geol. Lombardia n. 2152

IL COORDINATORE PER LA SICUREZZA IN FASE DI PROGETTAZIONE: **ING. MASSIMO MARCONI** - Società Pro Ar S.r.l. - Ordine Ingegneri Provincia di Varese n. 1501

VISTO: IL RESP. DEL PROCEDIMENTO: **ING. ROBERTO BIANCHI**

PROTOCOLLO: DATA:

06 - OPERE D'ARTE MAGGIORI IN SOTTERRANEO
06.03 - GA.02 - GALLERIA GUINZA - IMBOCCO LATO MARCHE
06.03.02 - OPERE DI STABILIZZAZIONE DEI VERSANTI
Dettagli costruttivi

CODICE PROGETTO	NOME FILE	REVISIONE	SCALA
PROGETTO L.V. PRG. N. PRG.	TOOGA06OST0103A.pdf		
L0702M E 2101		A	1:50
D			
C			
B			
A	EMISSIONE	FEBBRAIO 2023	ALESSIO MOJA PIZZAROTTI
REV.	DESCRIZIONE	DATA	REDATTO VERIFICATO APPROVATO