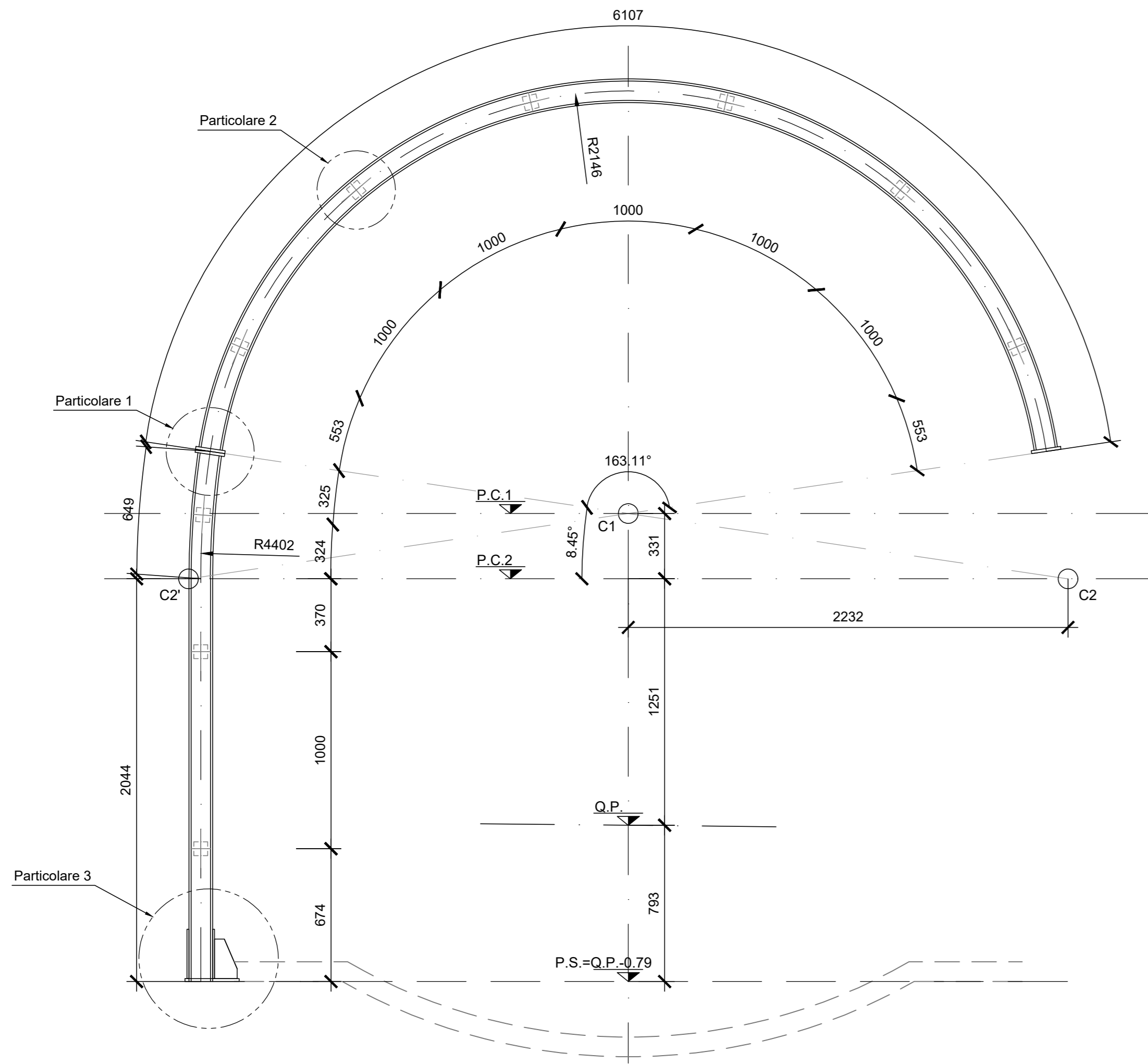
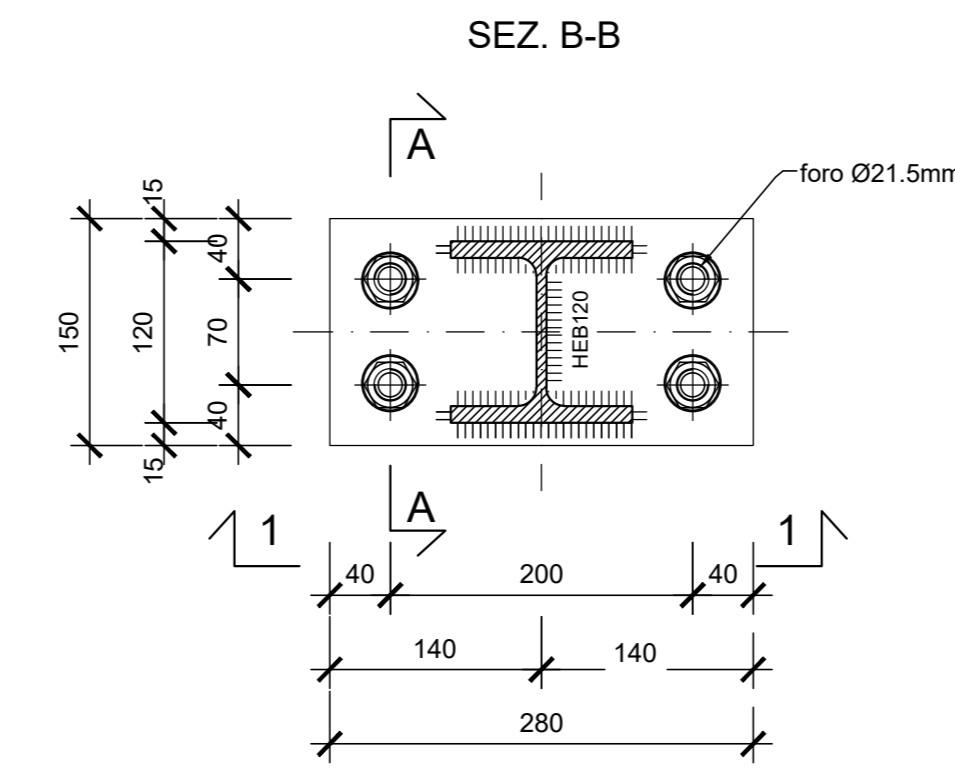
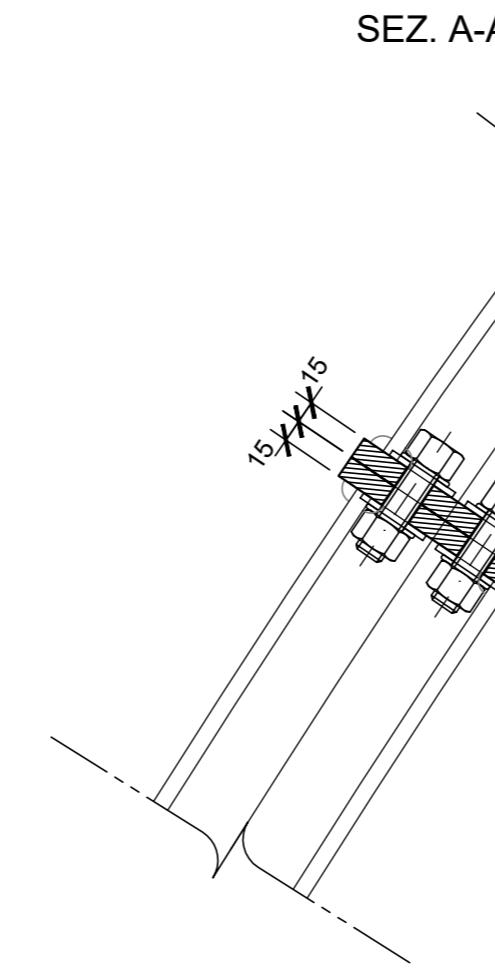


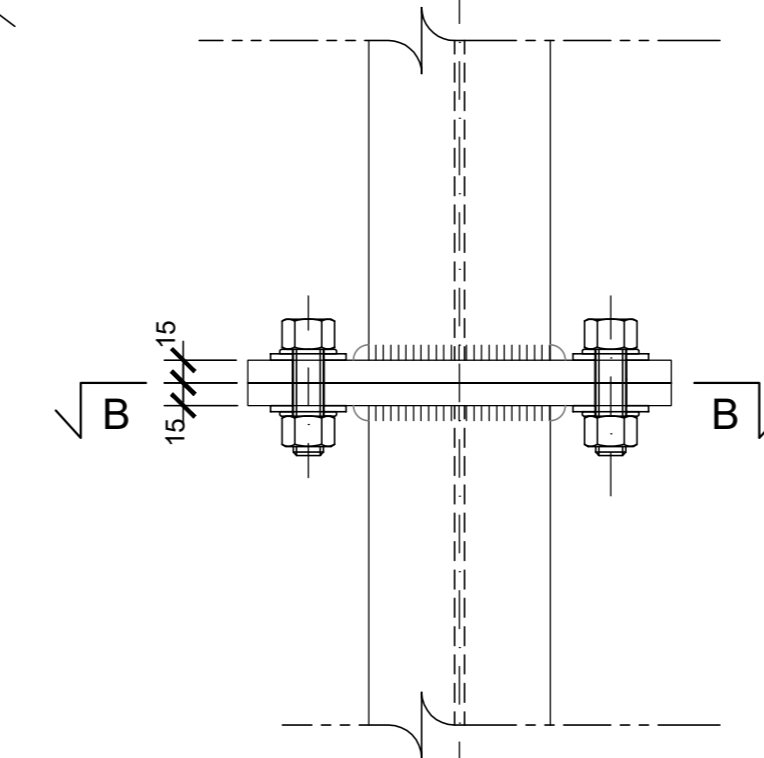
**CENTINA BY-PASS**  
SCALA 1:20



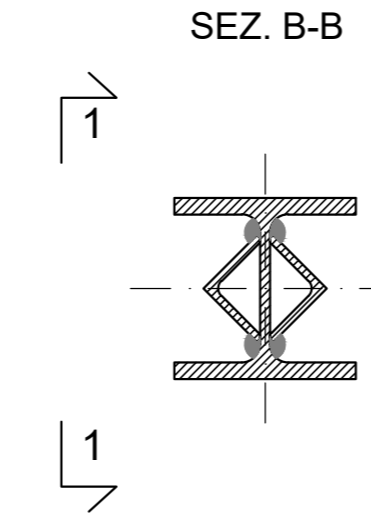
**PARTICOLARE 1**  
SCALA 1:5  
CENTINA HEB120 GIUNZIONE



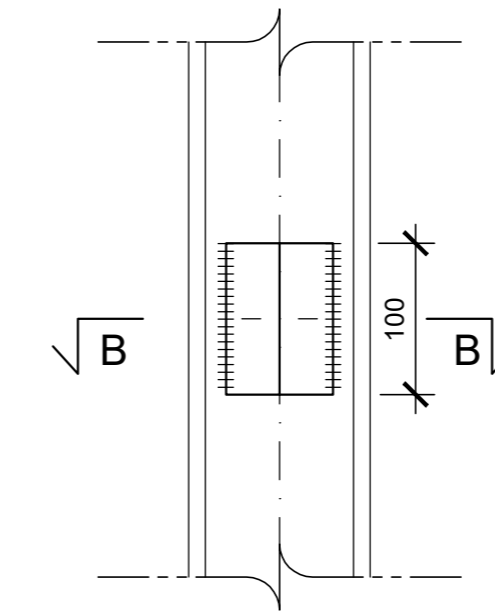
**VISTA 1-1**



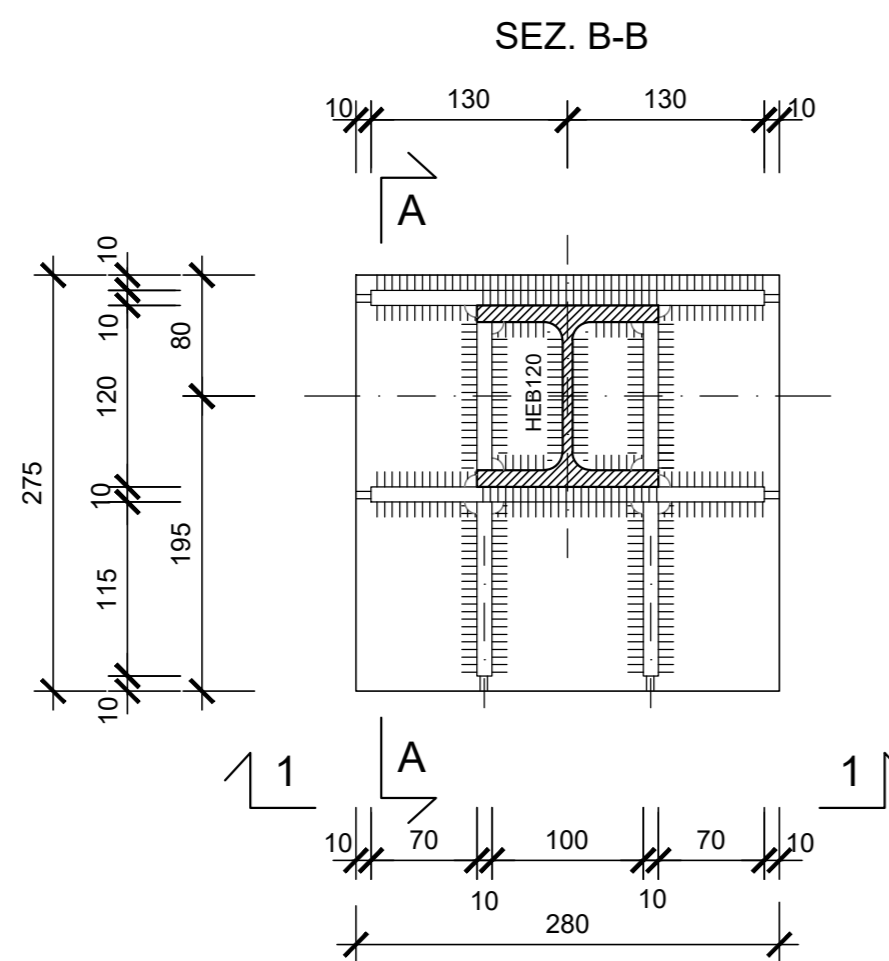
**PARTICOLARE 2**  
SCALA 1:5  
ANGOLARI 50x50x5



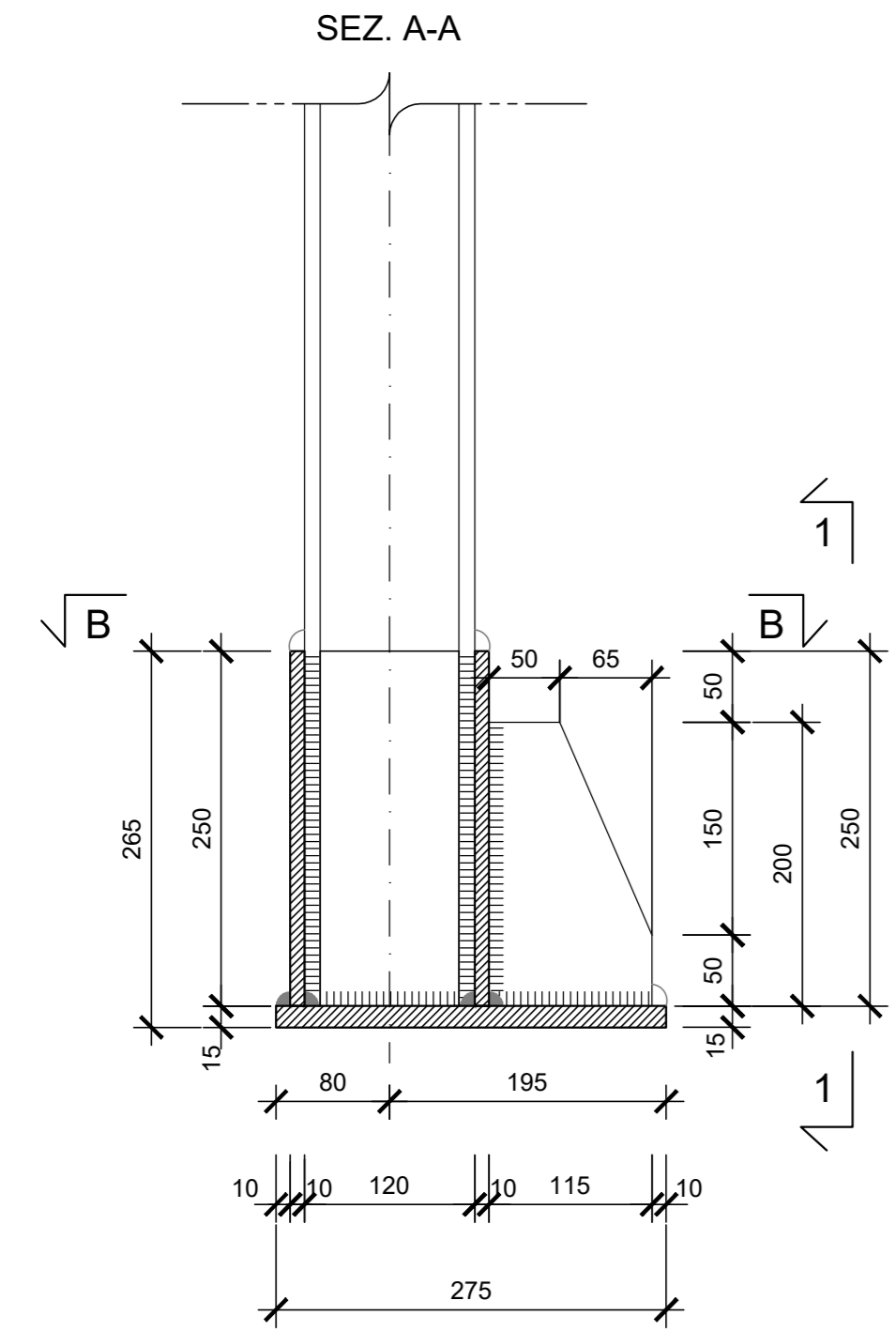
**VISTA 1-1**



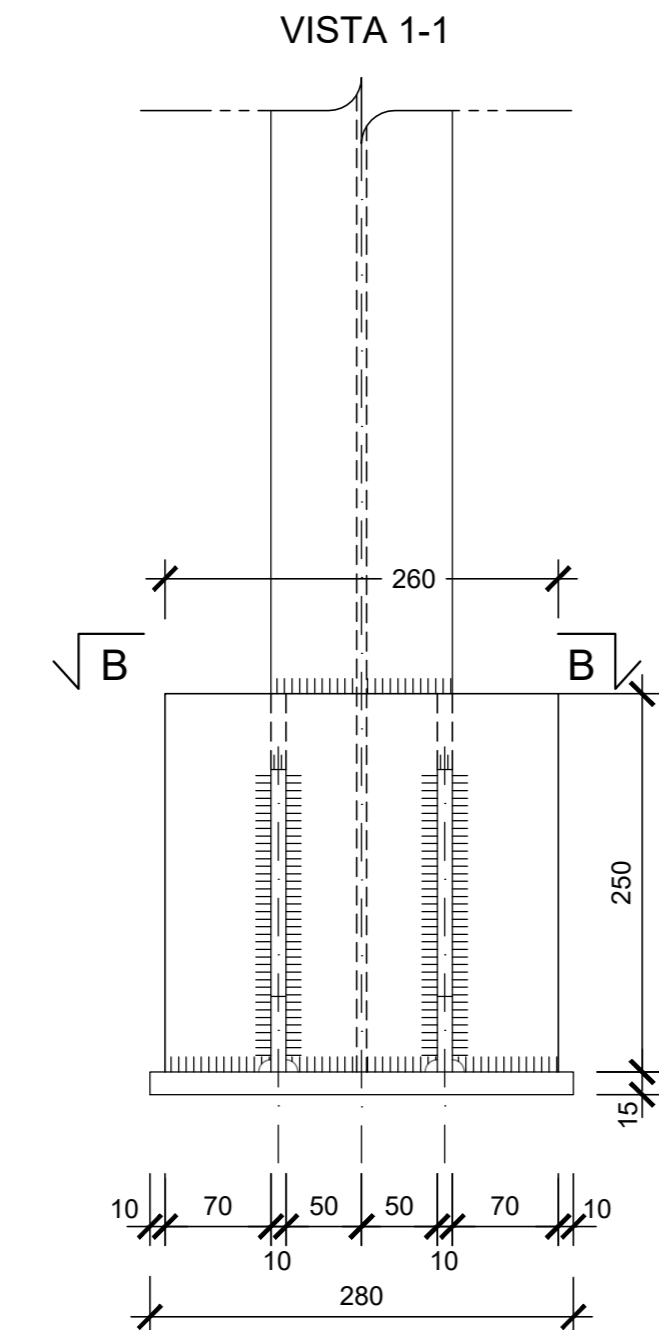
**PARTICOLARE 3**  
SCALA 1:5  
CENTINA HEB120  
PIEDE



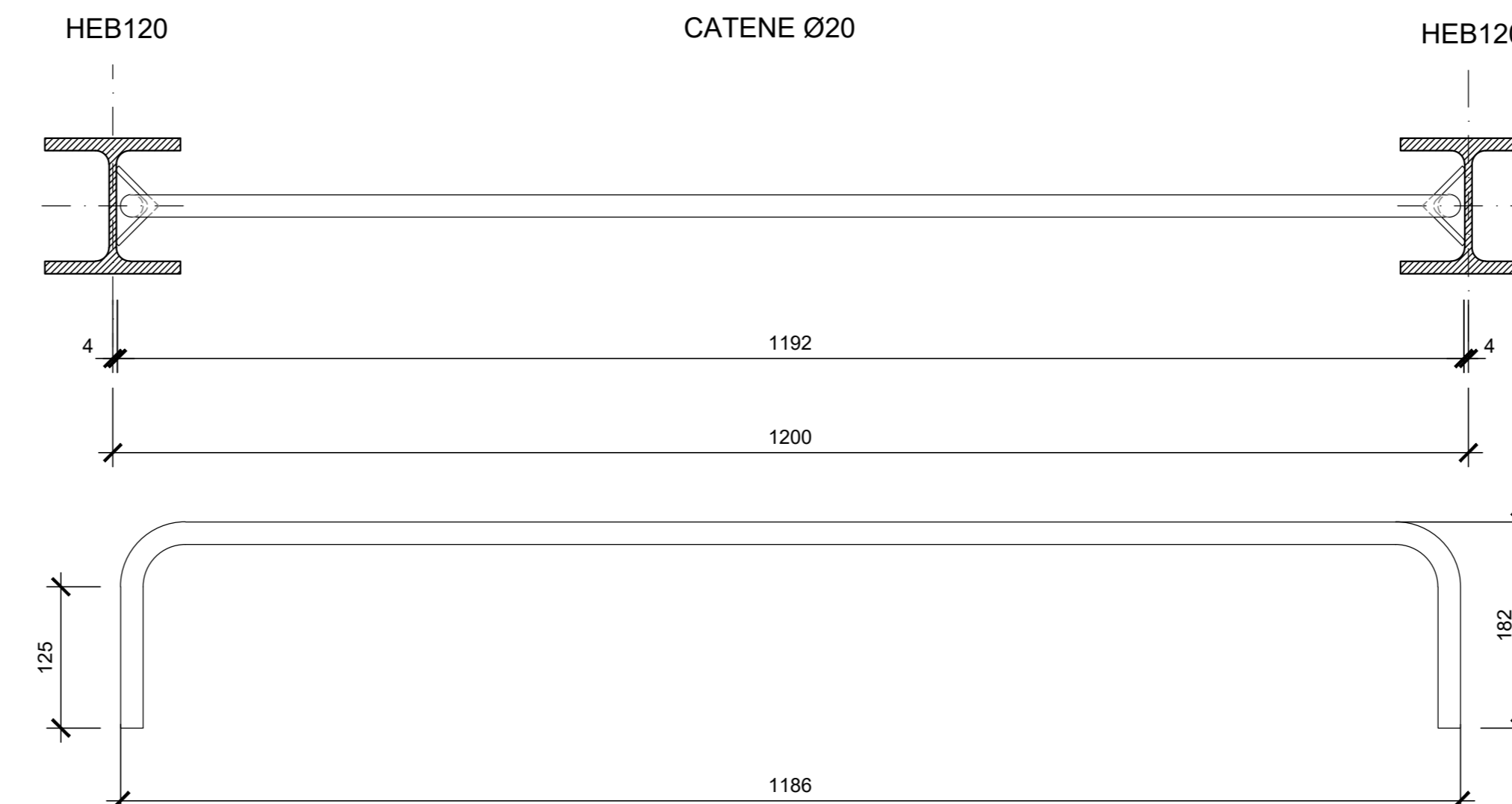
**SEZ. A-A**



**VISTA 1-1**



**UNIONE CENTINE**  
SCALA 1:5  
CENTINA HEB120  
CATENE Ø20



**NOTE**

- Le misure riportate sono espresse in millimetri.
- Gli sviluppi indicati sono al lordo delle piastre e in asse centina.
- Per i materiali si veda l'elaborato TOOGN000STD01A.

**LEGENDA**

- P.C.1 = Piano dei Centri 1
- P.C.2 = Piano dei Centri 2
- Q.P. = Quota Progetto
- P.S. = Piano Scavo

**Sanas**  
GRUPPO FS ITALIANE

Direzione Tecnica

ITINERARIO INTERNAZIONALE E78 S.G.C. GROSETTO – FANO  
Tratto Selci Lama (E45) – S. Stefano di Gaiba  
Adeguamento a 2 corsie della Galleria della Guinza (lotto 2)  
e del tratto Guinza – Mercatello Ovest (lotto 3)  
1° stralcio

PROGETTO ESECUTIVO

cod. AN58

PROGETTAZIONE:	MANDATARIA:	MANDANTE:
RAFFINAMENTO TEMPORANEO PROGETTISTI:	<b>PRO</b> ITER	<b>sinergo</b>

IL RESPONSABILE DELL'INTEGRAZIONE DELLE PRESTAZIONI  
SPECIALISTICHE:

IL COORDINATORE PER LA SICUREZZA IN FASE DI PROGETTAZIONE:

VISTO: IL RESP. DEL PROCEDIMENTO:

PROTOCOLLO: DATA:

OPERE D'ARTE MAGGIORI:

**COLETTA**

06 - OPERE D'ARTE MAGGIORI IN SOTTERRANEO  
06.06 - GN.04 - GALLERIA S. ANTONIO  
06.06.01 - BY-PASS PEDONALE ALLA PROGR. 7+775  
Carpenteria centine

CODICE PROGETTO	NOME FILE	REVISIONE	SCALA
PROGETTO	TOOGN000STDP01A.pdf		
L0702M	E 2101	A	1:20/1:5
D			
C			
B			
A	EMISSIONE	FEBBRAIO 2023	ALESSIO MORA PIZZAROTTI
REV.	DESCRIZIONE	DATA	REDATTO VERIFICATO APPROVATO