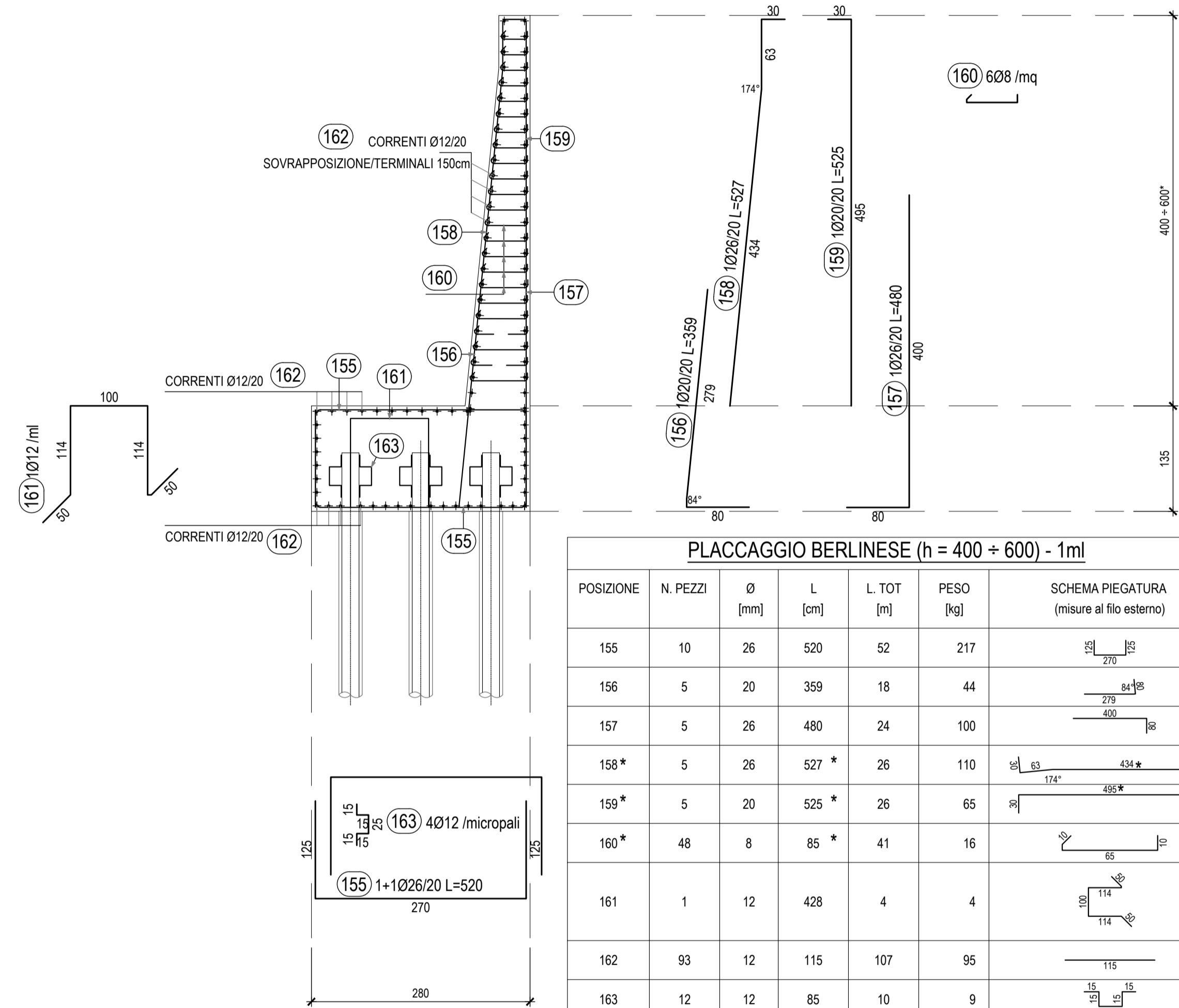


PLACCAGGIO BERLINESE (h = 400 ÷ 600) - ARMATURE

1:50

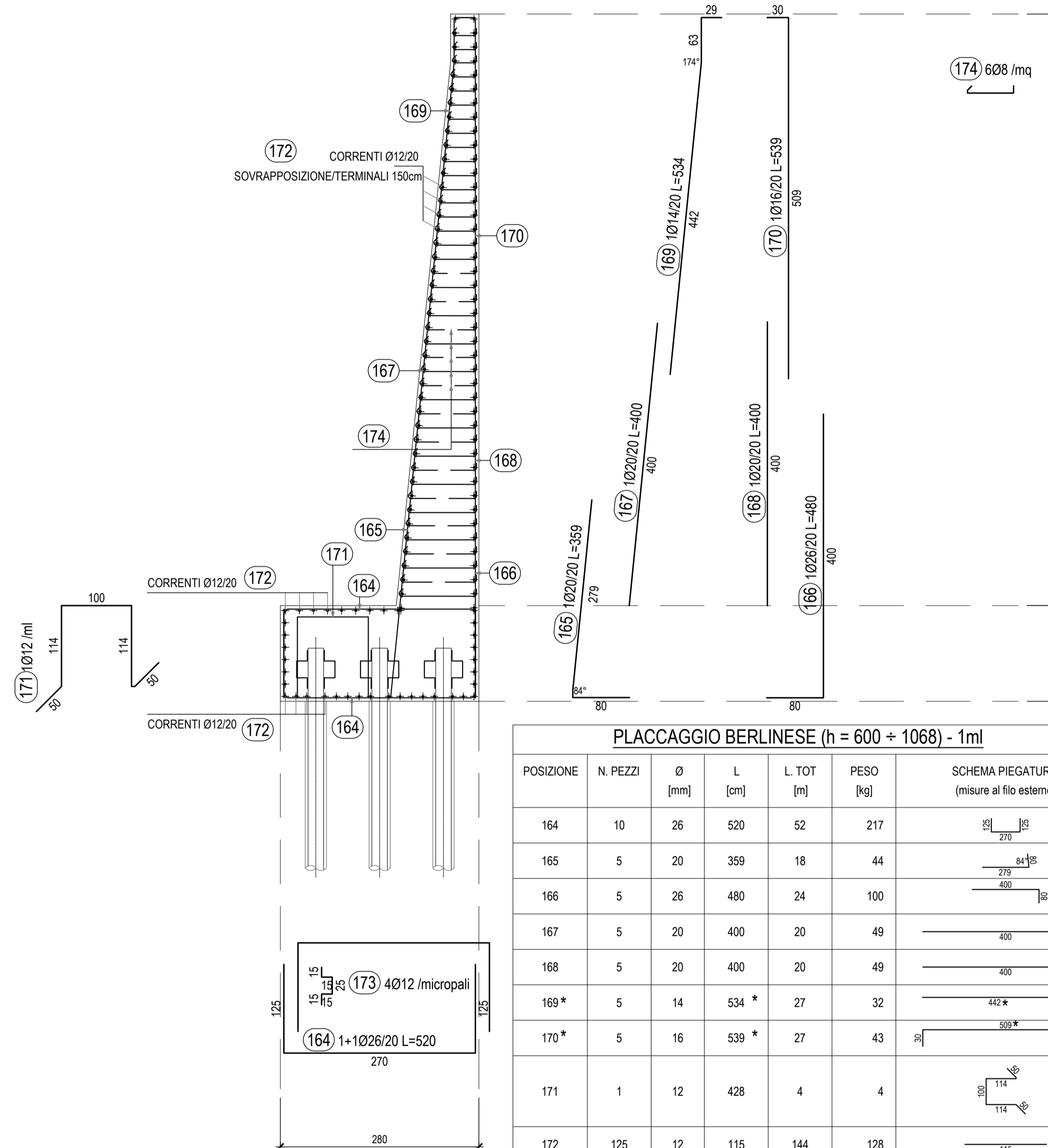


PLACCAGGIO BERLINESE (h = 400 ÷ 600) - 1ml						
POSIZIONE	N. PEZZI	Ø [mm]	L [cm]	L. TOT [m]	PESO [kg]	SCHEMA PIEGATURA (misure al filo esterno)
155	10	26	520	52	217	
156	5	20	359	18	44	
157	5	26	480	24	100	
158*	5	26	527*	26	110	
159*	5	20	525*	26	65	
160*	48	8	85*	41	16	
161	1	12	428	4	4	
162	93	12	115	107	95	
163	12	12	85	10	9	
PESO TOTALE:					660	

NOTE: Per i ferri contrassegnati da asterico la lunghezza contabilizzata è in funzione dell'altezza media della sezione.
INCIDENZA = 99 kg/m³

PLACCAGGIO BERLINESE (h = 600 ÷ 1068) - ARMATURE

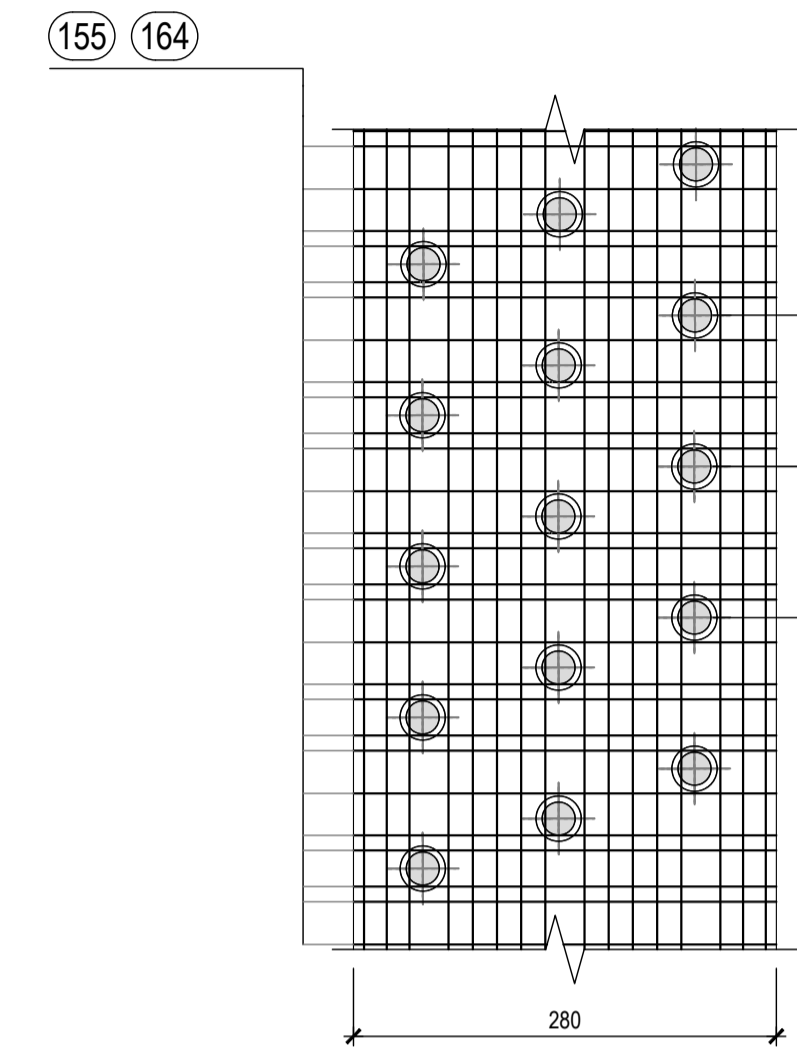
1:50



PLACCAGGIO BERLINESE (h = 600 ÷ 1068) - 1ml						
POSIZIONE	N. PEZZI	Ø [mm]	L [cm]	L. TOT [m]	PESO [kg]	SCHEMA PIEGATURA (misure al filo esterno)
164	10	26	520	52	217	
165	5	20	359	18	44	
166	5	26	480	24	100	
167	5	20	400	20	49	
168	5	20	400	20	49	
169*	5	14	534*	27	32	
170*	5	16	539*	27	43	
171	1	12	428	4	4	
172	125	12	115	144	128	
173	12	12	85	10	9	
174*	48	8	85*	41	16	
PESO TOTALE:					691	

NOTE: Per i ferri contrassegnati da asterico la lunghezza contabilizzata è in funzione dell'altezza media della sezione.
INCIDENZA = 69 kg/m³

PALI PLACCAGGIO BERLINESE (h = 400 + 600) e (h =



Direzione Tecnica

ITINERARIO INTERNAZIONALE E78 S.G.C. GROSSETO – FANO
Tratto Selci Lama (E45) – S. Stefano di Gaifa
Adeguamento a 2 corsie della Galleria della Guinza (lotto 2)
e del tratto Guinza – Mercatello Ovest (lotto 3)
1° stralcio

PROGETTO ESECUTIVO

cod. AN58

PROGETTAZIONE:
RACGRUPPAMENTO
TEMPORANEO PROGETTISTI

MANDATARIA:

MANDANTI:



IL RESPONSABILE DELL'INTEGRAZIONE DELLE PRESTAZIONI
SPECIALISTICHE:
Ing. Riccardo Ferricelli – Società Pro Iter Srl
Ordine Ingegneri Provincia di Milano n. 18045

IL PROGETTISTA:
Ing. Alberto Rinaldi – Società Erre.via. Srl
Ordine Ingegneri Provincia di Milano n. 16951

IL GEOLOGO:
DOTT. ING. MASSIMO MACCAGNANO – Società Pro Iter Srl
Albo Geol. Lombardia n. A762

IL COORDINATORE PER LA SICUREZZA IN FASE DI PROGETTAZIONE:
Ing. Massimo Minguzzi – Società Erre.via. Srl
Ordine Ingegneri Provincia di Varese n. 1552

VISTO: IL RESP. DEL PROCEDIMENTO:
Dott. Ing. Vincenzo Galone

PROTOCOLLO:

DATA:



07 - OPERE D'ARTE MINORI
07.01 - OS.01 - MURO DI SOSTEGNO DAVANTI A PARATIA ESISTENTE

Armatura - Tav.1

CODICE PROGETTO	NOME FILE	REVISIONE	SCALA
PROGETTO LIV. PROG. N. PROG. LO702M E 2101	T000S01STRAR01A.pdf		
CODICE ELAB.	T00OS01STRAR01	A	1:100
D			
C			
B			
A	EMMISSIONE	FEBBRAIO 2023	SOSTARO BONASIO RINALDI
REV.	DESCRIZIONE	DATA	REDATTO VERIFICATO APPROVATO