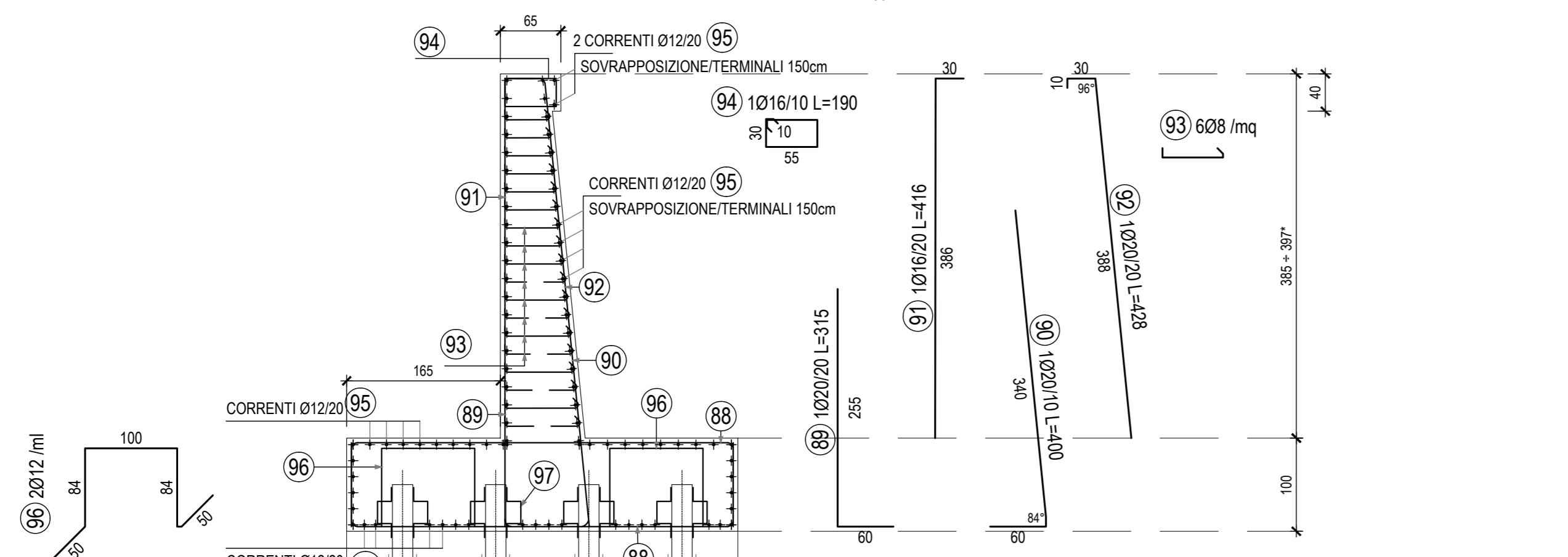


MURO TIPO "D1" - ARMATURE

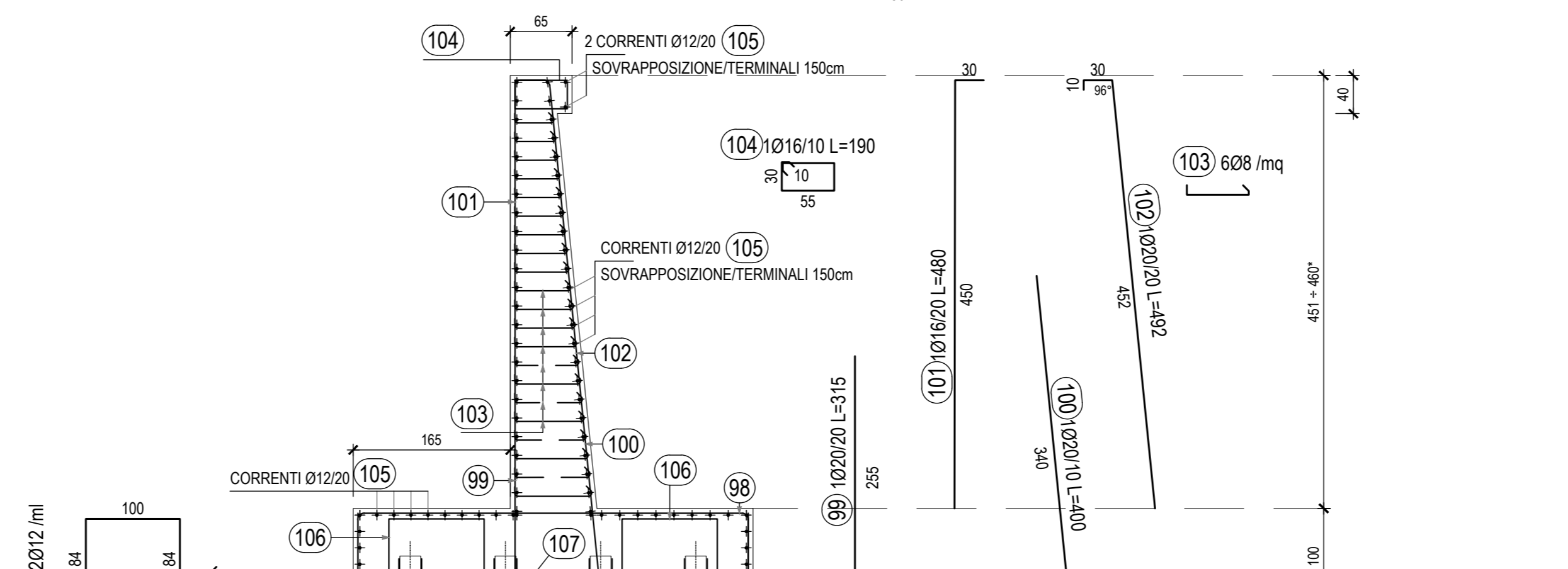


MURO TIPO "D1" - 1ml

POSIZIONE	N. PEZZI	Ø [mm]	L [cm]	L. TOT [m]	PESO [kg]	SCHEMA PIEGATURA (misure al filo esterno)
88	20	20	590	118	291	
89	5	20	315	16	39	
90	10	20	400	40	99	
91*	5	16	416*	21	33	
92*	5	20	428*	21	53	
93*	48	8	85*	41	16	
94	10	16	190	19	30	
95	92	12	115	106	94	
96	2	12	368	7	7	
97	16	12	85	14	12	
PESO TOTALE:					674	

NOTE: Per i ferri contrassegnati da asterisco la lunghezza contabilizzata è in funzione dell'altezza media della sezione.
INCIDENZA = 92 kg/m³

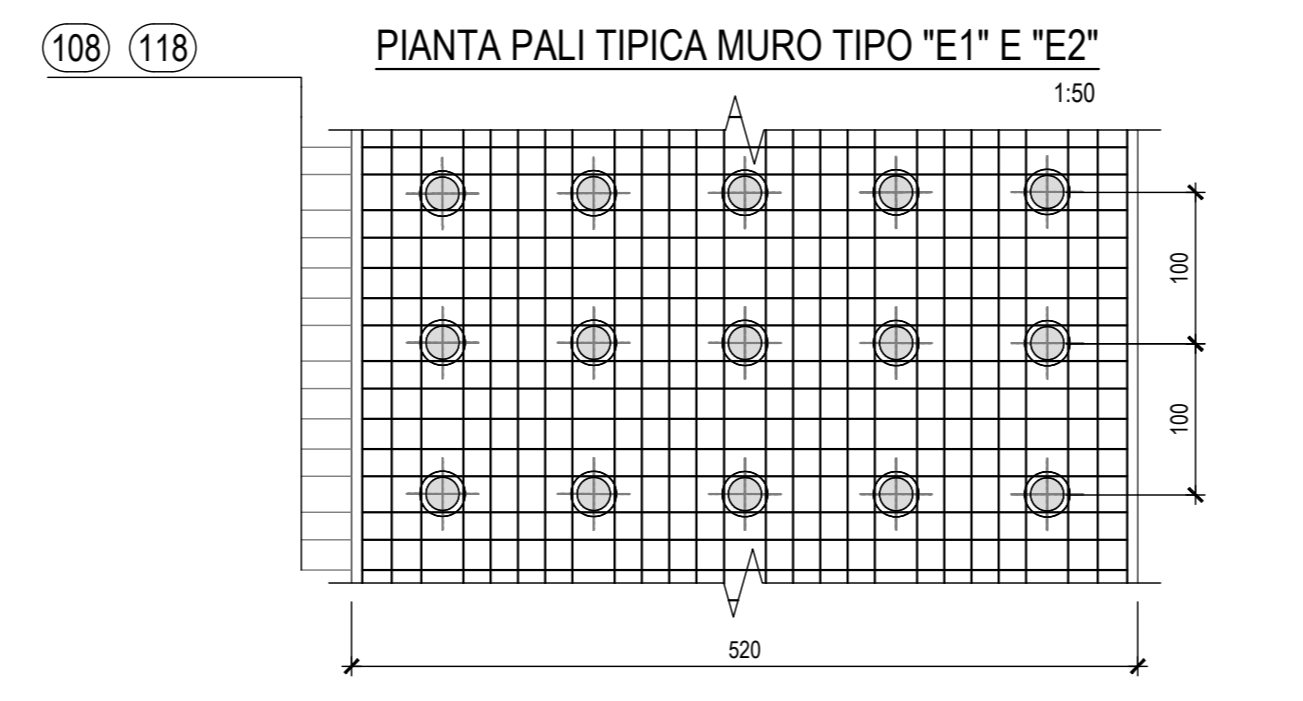
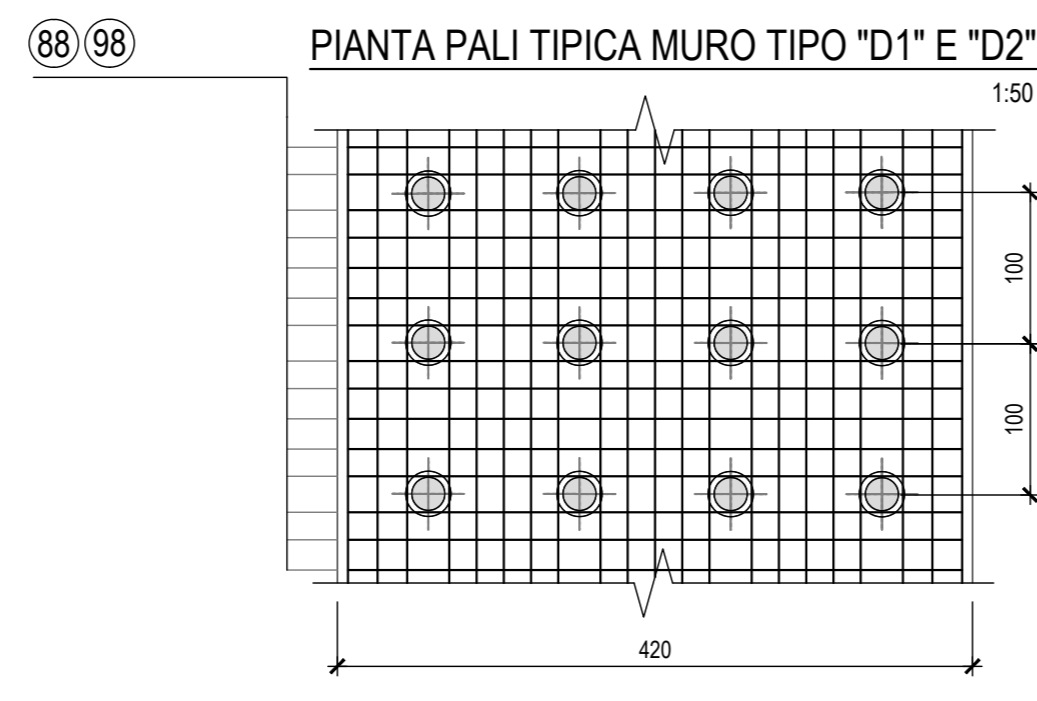
MURO TIPO "D2" - ARMATURE



MURO TIPO "D2" - 1ml

POSIZIONE	N. PEZZI	Ø [mm]	L [cm]	L. TOT [m]	PESO [kg]	SCHEMA PIEGATURA (misure al filo esterno)
98	20	20	550	118	291	
99	5	20	315	16	39	
100	10	20	400	40	99	
101*	5	16	480*	24	38	
102*	5	20	492*	25	61	
103*	48	8	85*	41	16	
104	10	16	190	19	30	
105	98	12	115	113	100	
106	2	12	368	7	7	
107	16	12	85	14	12	
PESO TOTALE:					693	

NOTE: Per i ferri contrassegnati da asterisco la lunghezza contabilizzata è in funzione dell'altezza media della sezione.
INCIDENZA = 94 kg/m³



MURO TIPO "E1" - ARMATURE

